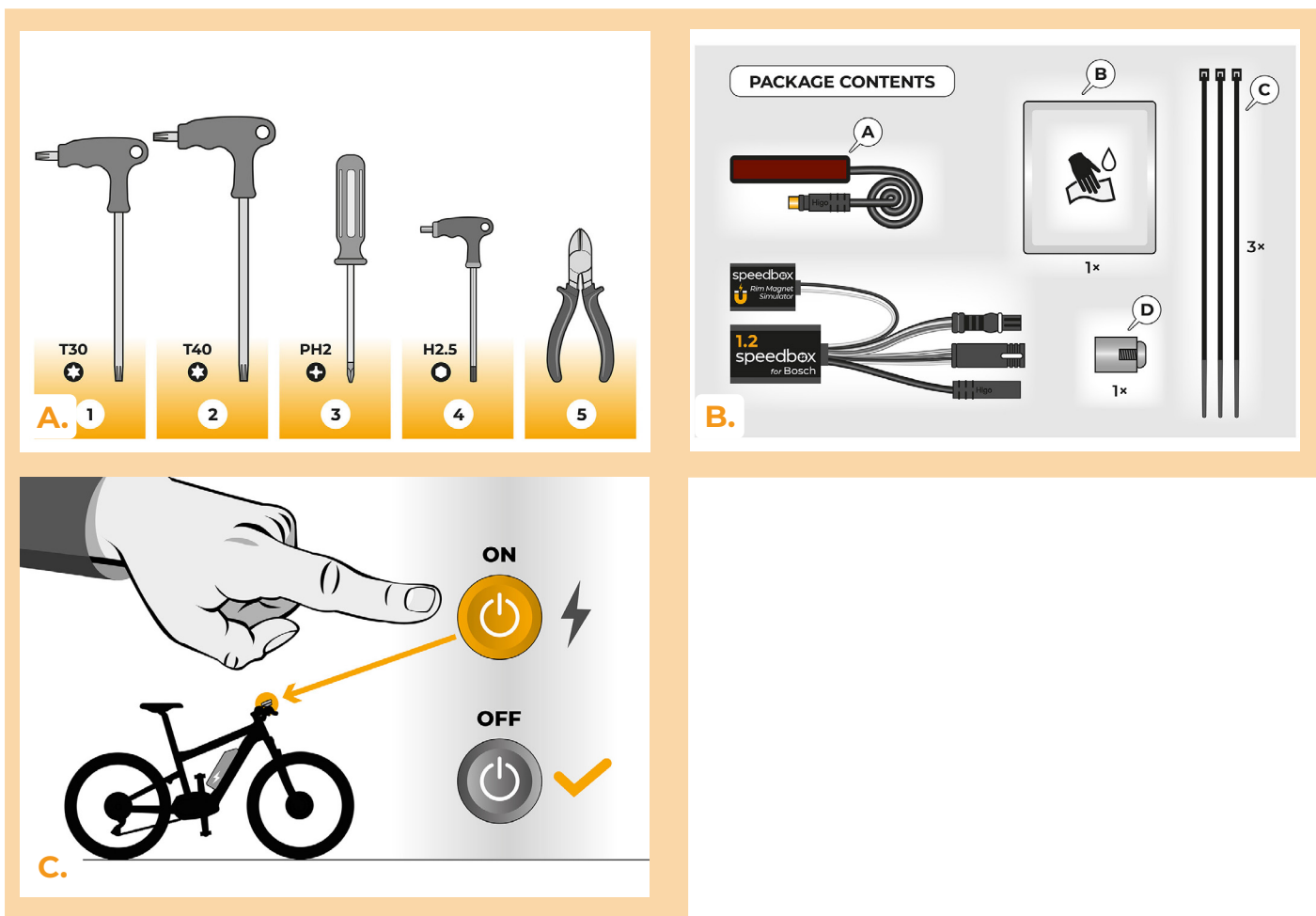


SpeedBox 1.2 dla Bosch

KROK 1: Przygotowanie do Instalacji

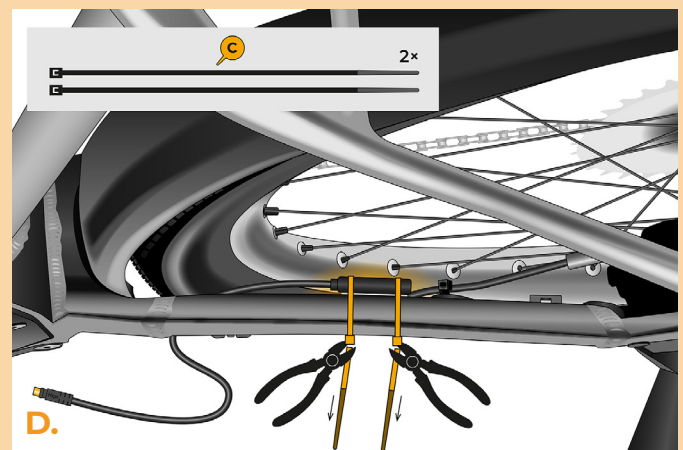
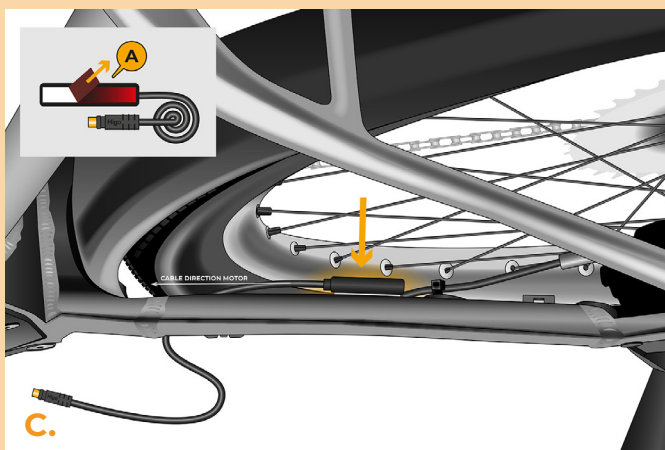
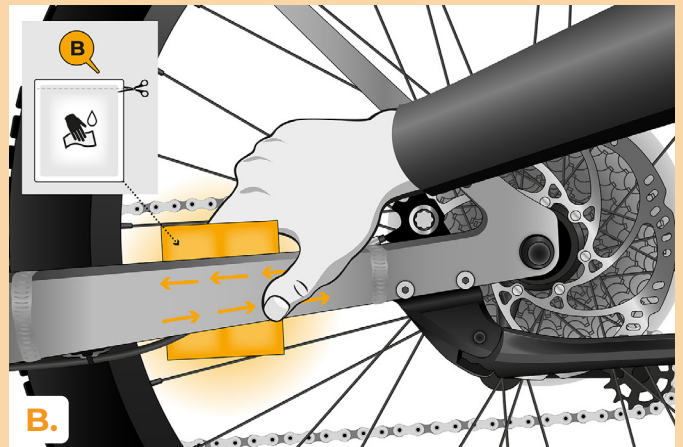
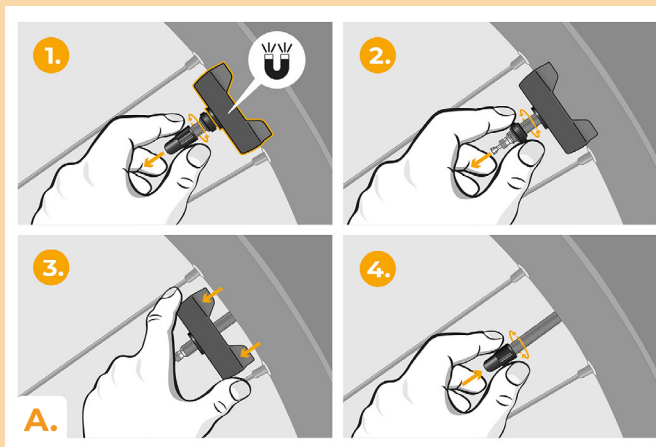
Do montażu tuningu zalecamy użycie stojaka do montażu kół.

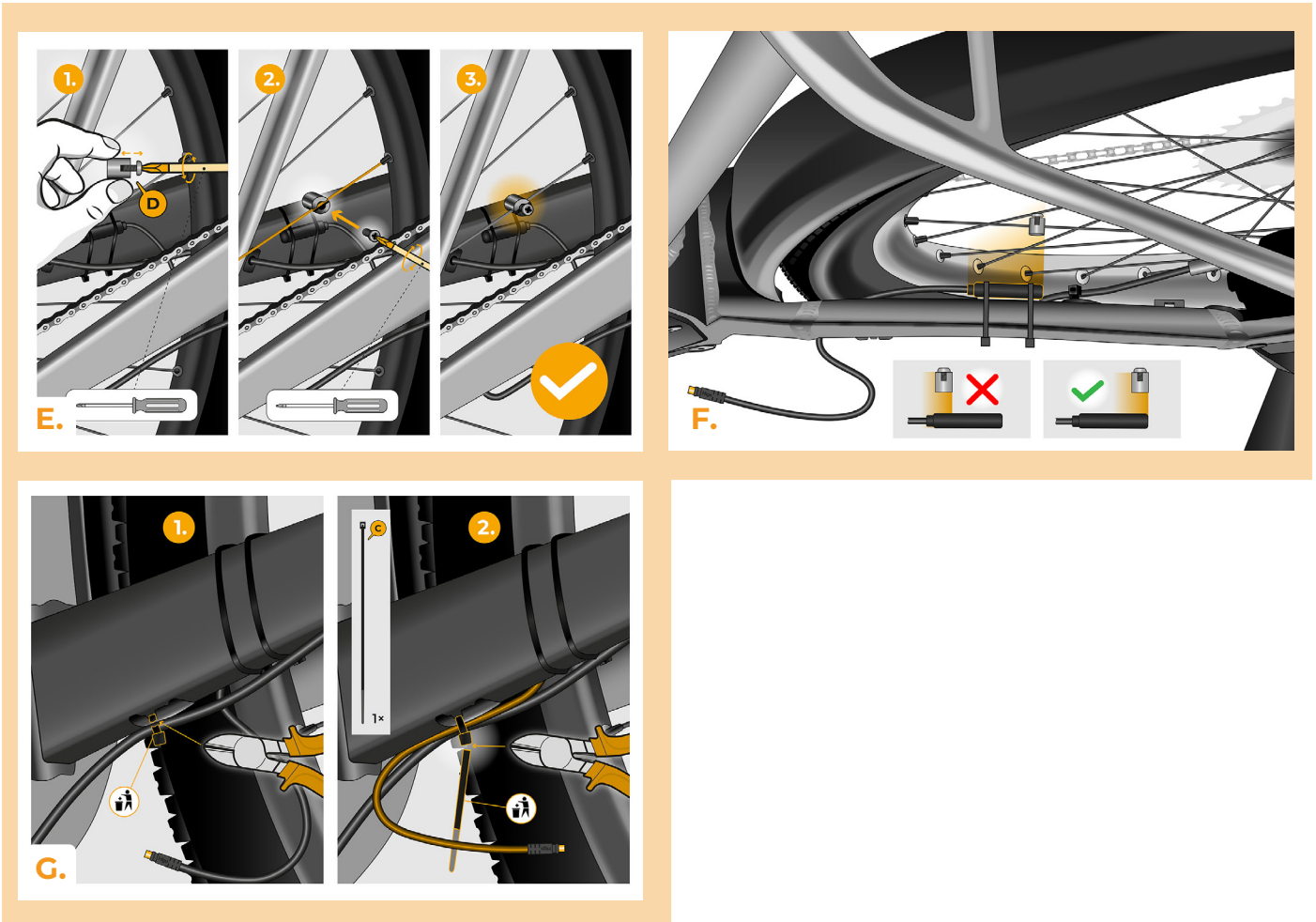
- A.** Przygotuj następujące narzędzia:
(narzędzia mogą się różnić w zależności od typu roweru elektrycznego)
1. Torx T30
 2. Torx T40
 3. Śrubokręt krzyżowy PH2
 4. Inbus H2.5
 5. Szczypce do cięcia bocznego
- B.** Sprawdź zawartość opakowania zgodnie z rysunkiem.
- C.** Wyłącz rower.



KROK 2: Demontaż Rim Magnetu i montaż czujnika prędkości

- A.** Wyjmij oryginalny Rim Magnet z wentylka tylnego koła. Zachowaj do ponownej instalacji (krok 10).
- B.** Wyczyść wewnętrzną część dolnego tylnego widelca chusteczką (B).
- C.** Za pomocą taśmy dwustronnej przymocuj kabel czujnika prędkości (A) do oczyszczonej wewnętrznej strony dolnej części tylnego widelca. Drugi koniec kabla ze złączem powinien być skierowany w stronę silnika.
- D.** Mocno przymocuj czujnik prędkości (A) za pomocą dwóch plastikowych pasków zaciskowych (C). Przy pomocy bocznych szczypiec odetnij wystające resztki taśmy.
- E.** Za pomocą śrubokręta krzyżakowego PH2 przymocuj magnes (D) do jednej ze szprych tylnego koła. Umieść magnes gładką stroną skierowaną w stronę końca czujnika prędkości.
- F.** Sprawdź położenie czujnika prędkości i magnesu względem siebie.
- G.** Zamocuj czujnik prędkości plastikową taśmą zaciskową (C) po wewnętrznej stronie dolnej rury tylnego widelca, bliżej silnika, aby zapobiec niepożądanemu kontaktowi linki z obracającym się tylnym kołem. Za pomocą bocznych szczypiec odetnij wystające resztki taśmy.

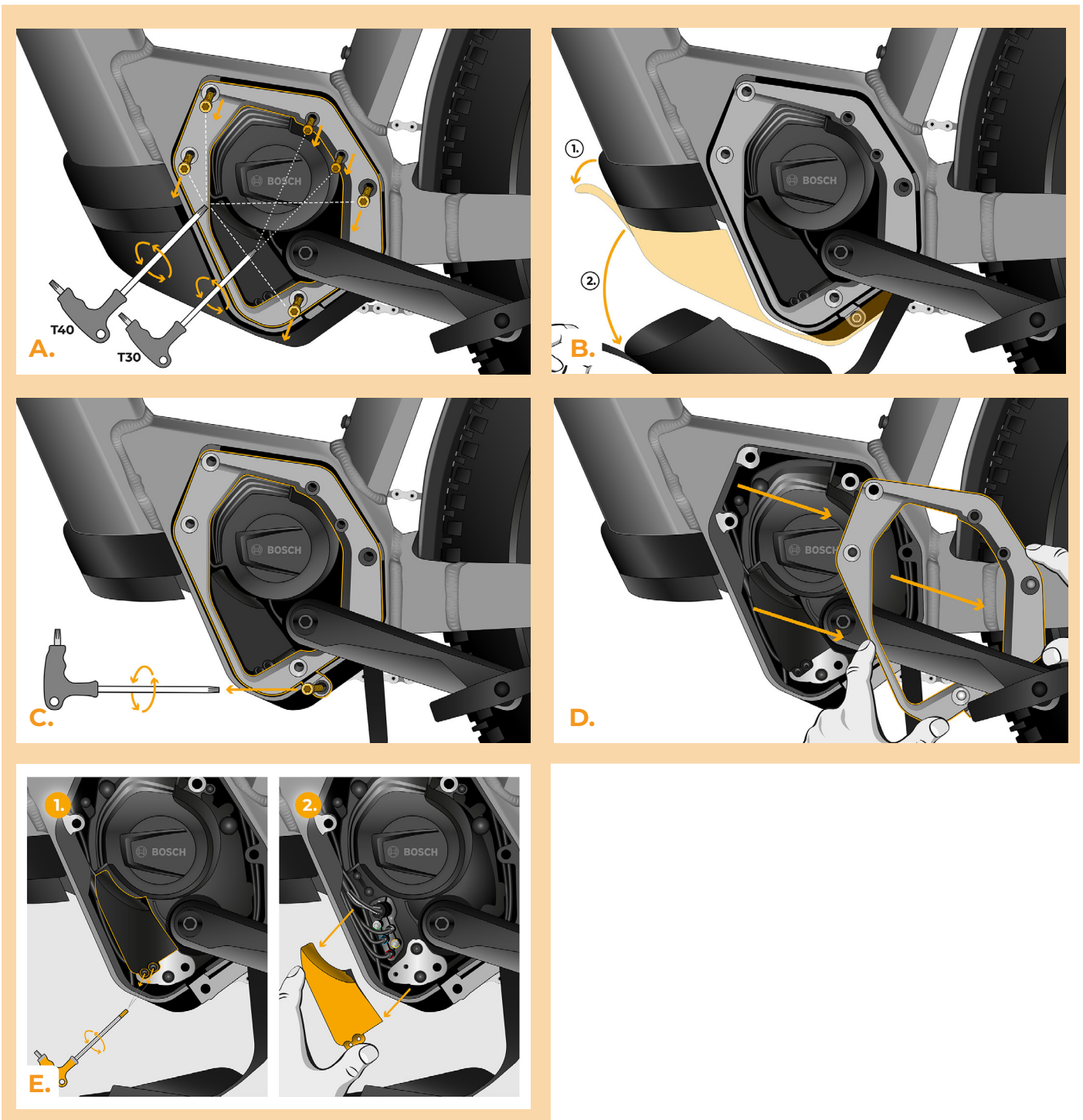




KROK 3: Demontaż osłony

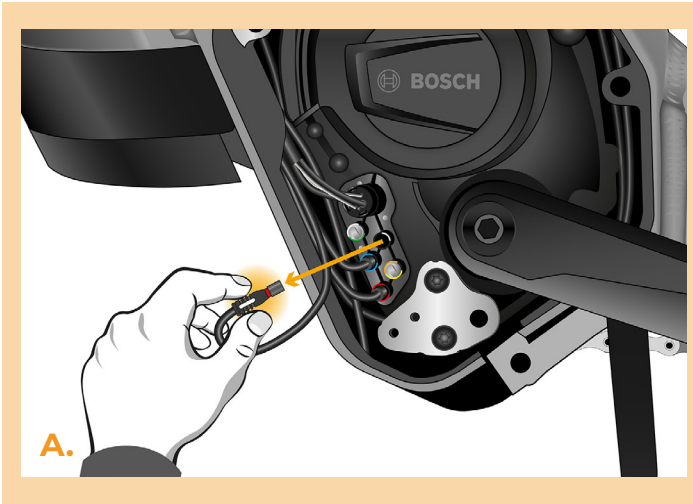
Demontaż osłony silnika może się różnić w zależności od konstrukcji roweru elektrycznego.

- A.** Za pomocą śrubokręta T30 i T40 odkręć wszystkie śruby mocujące osłonę silnika Torx.
- B.** Zdejmij dolną plastikową osłonę silnika, aby uzyskać dostęp do ostatniej śruby pokrywy.
- C.** Za pomocą śrubokręta Torx T40 odkręć ostatnią śrubę.
- D.** Zdejmij osłonę silnika.
- E.** Odkręć kluczem H2.5 2 śruby mocujące boczną pokrywę złączy i zdejmij ją.



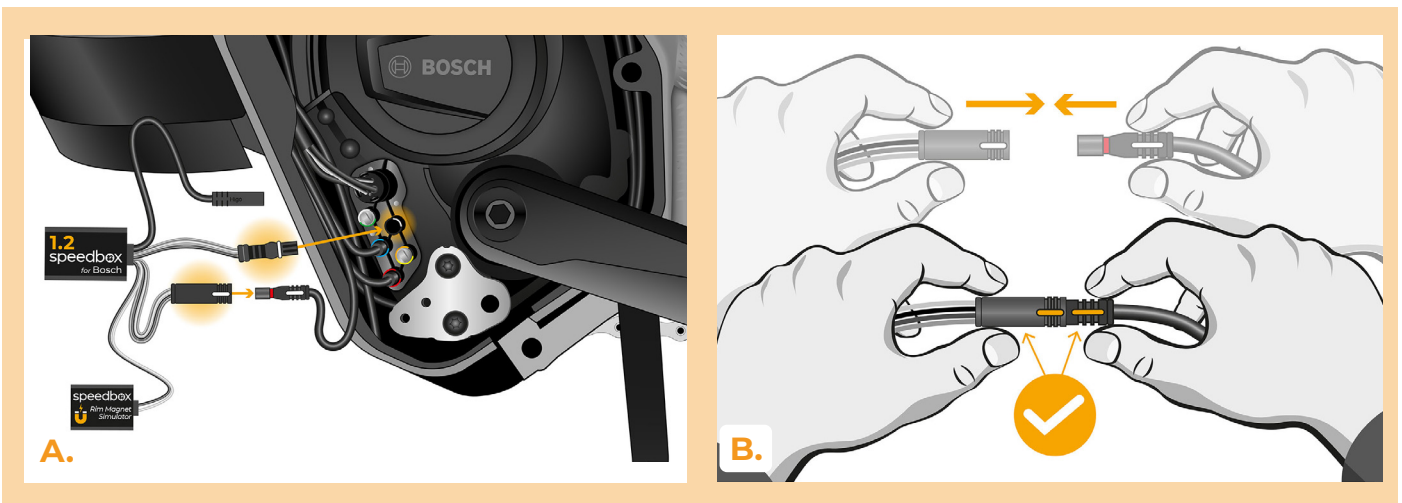
KROK 4: Odłączenie złączy z silnika

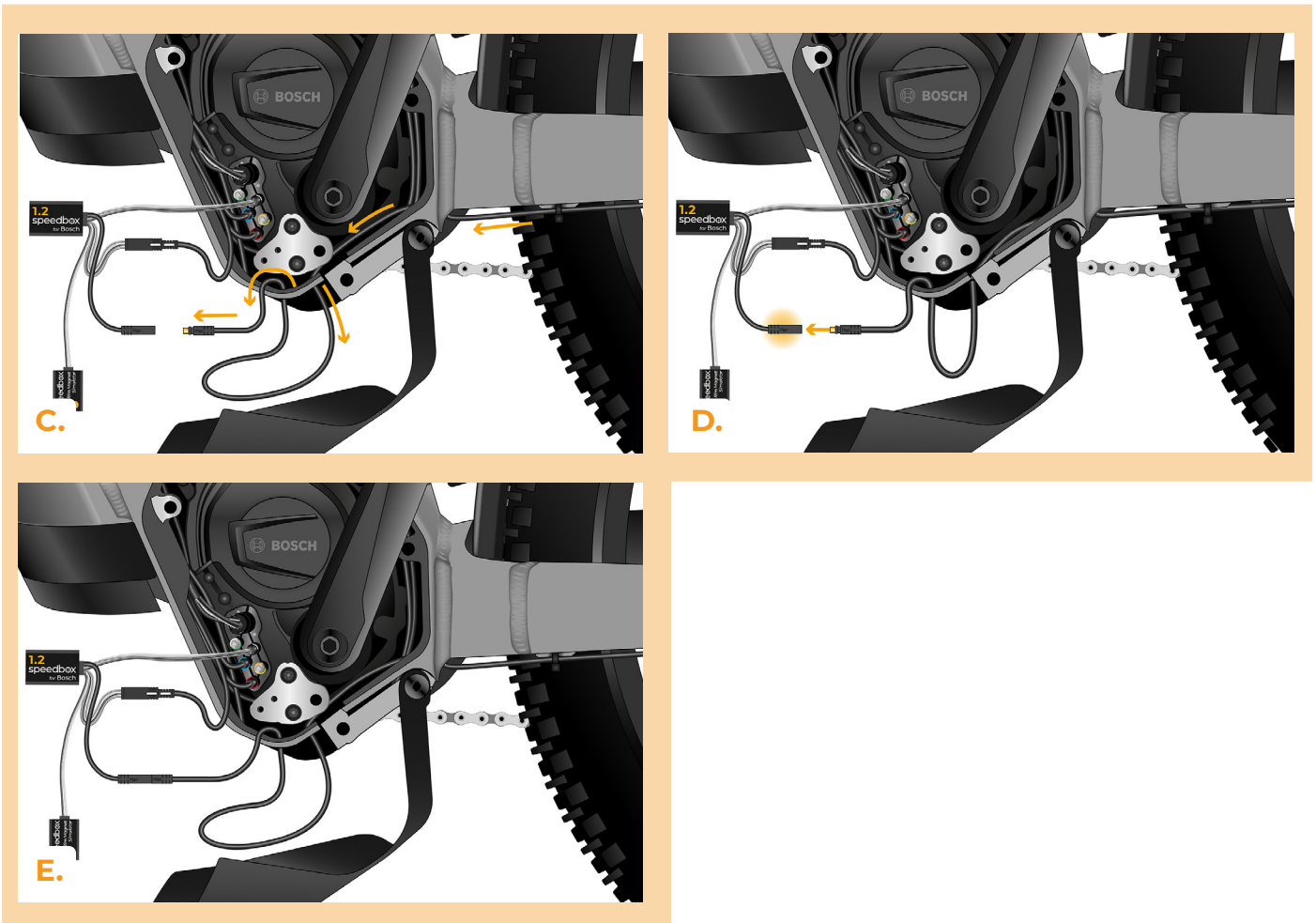
- A.** Odłącz złącze kabla od silnika do wyświetlacza.



KROK 5: Instalacja tuningu SpeedBox

- A.** Podłącz złącza SpeedBox do silnika zamiast oryginalnych złączy.
B. Podłącz złącza roweru elektrycznego odłączone od silnika (krok 4) do złączy SpeedBox. Zwróć uwagę na prawidłowe położenie blokad złączy.
C. Poprowadź kabel czujnika prędkości do silnika
D. Podłącz także kabel czujnika prędkości do SpeedBox.
E. Sprawdź prawidłowe połączenie, jak pokazano na obrazku.



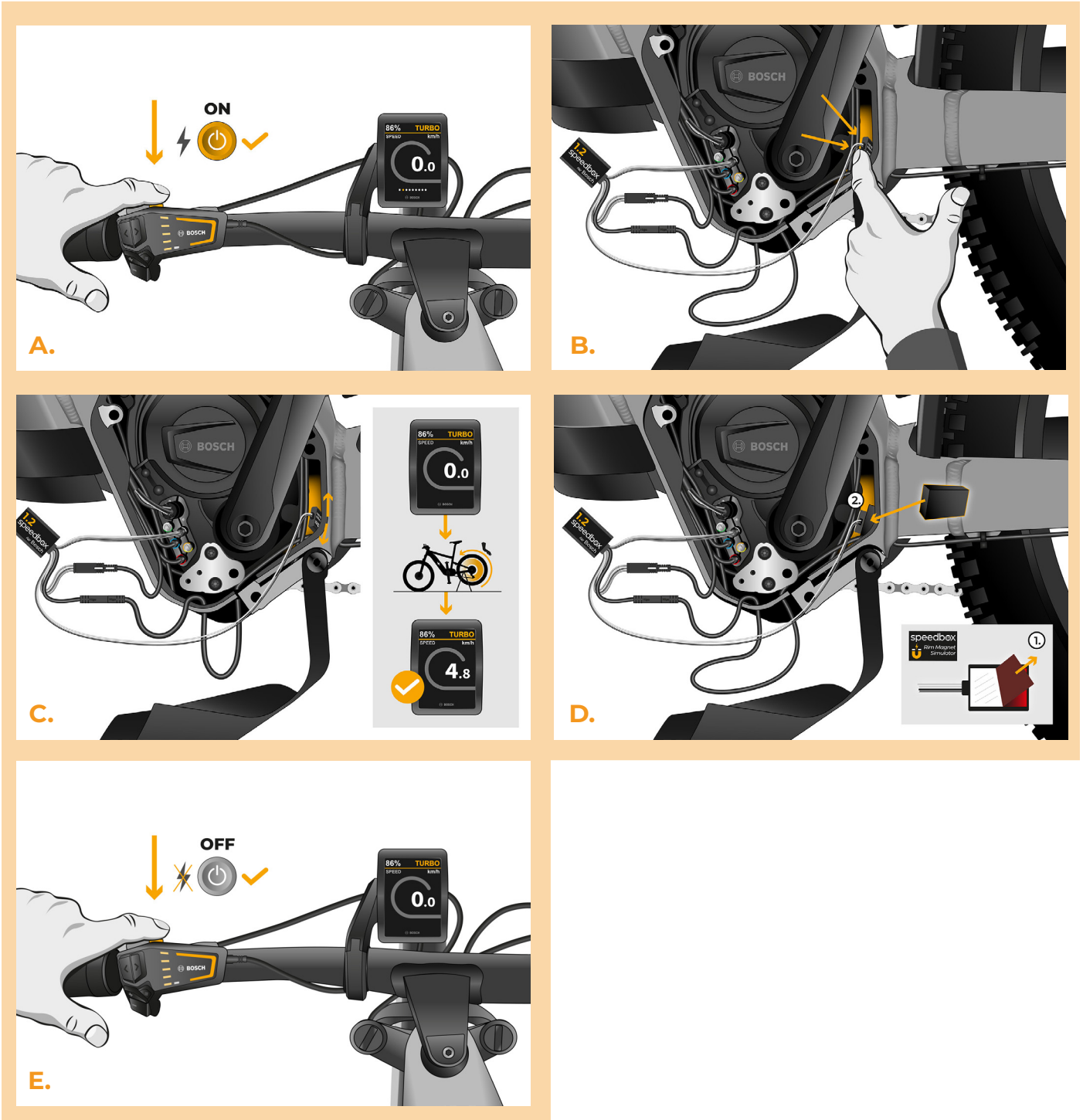


KROK 6: Instalacja Rim Magnet Simulator i aktywacja SpeedBox

- A.** Włącz rower.
- B.** Teraz przetestuj sygnał pudełka oznaczonego Rim Magnet Simulator. Umieść pudełko pod spodem silnika jak najbliżej dolnego widelca.
- C.** Poczekaj teraz 20 sekund, a następnie zakręć tylnym kołem. Jeśli na wyświetlaczu pojawi się rzeczywista prędkość, możesz przykleić Symulator Magnesu Obręczowego. Jeśli na wyświetlaczu nie pojawi się rzeczywista prędkość (0,0 km/h), przesunij pudełko i powtórz test, kręcąc tylnym kołem, aż sygnał będzie prawidłowy.
- D.** Przyklej Rim Magnet Simulator za pomocą dwustronnej taśmy w wybranym miejscu. Jeżeli wymaga tego umiejscowienie Rim Magnet Simulator, należy zabezpieczyć jego pozycję wyściółką, aby zapobiec przesuwaniu się.
- E.** Wyłącz rower.

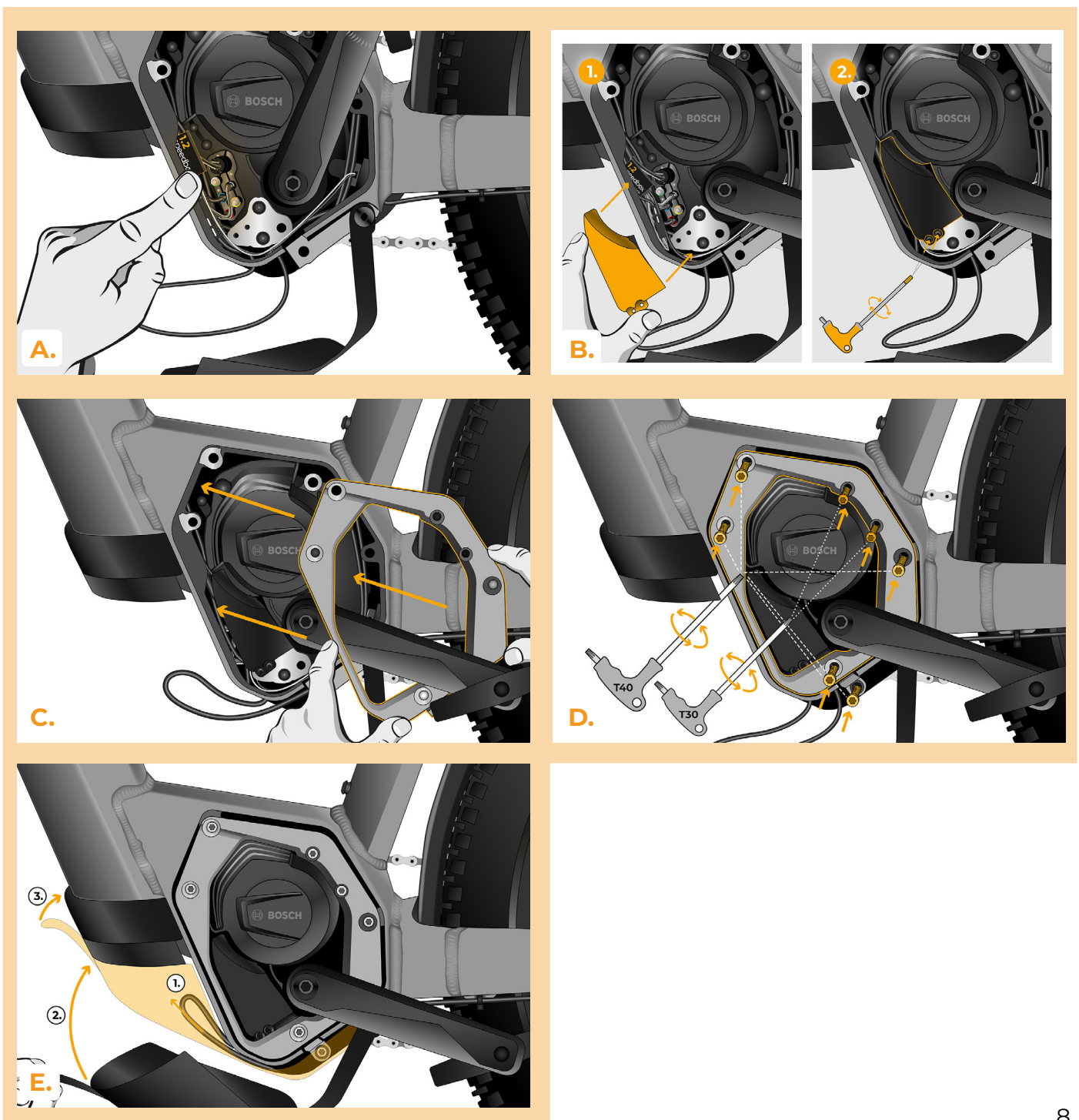
speedbox

break the limits



KROK 7: Założenie osłony silnika

- A.** Zamontuj SpeedBox ze złączami i przewodami prowadzącymi od silnika z powrotem do wolnej przestrzeni w punkcie podłączenia.
- B.** Umieścić osłonę złącza silnika na swoim pierwotnym miejscu i przykręcić dwiema śrubami za pomocą klucza imbusowego H2,5.
- C.** Załóż z powrotem osłonę silnika.
- D.** Dokręć wszystkie śruby mocujące pokrywę silnika za pomocą śrubokręta Torx T30 i T40. Sprawdź, czy wszystkie śruby są dokręcone.
- E.** Przeciągnij kabel czujnika prędkości pod dolną plastikową osłoną silnika, zatrzasknij go w pierwotnym położeniu i zabezpiecz.



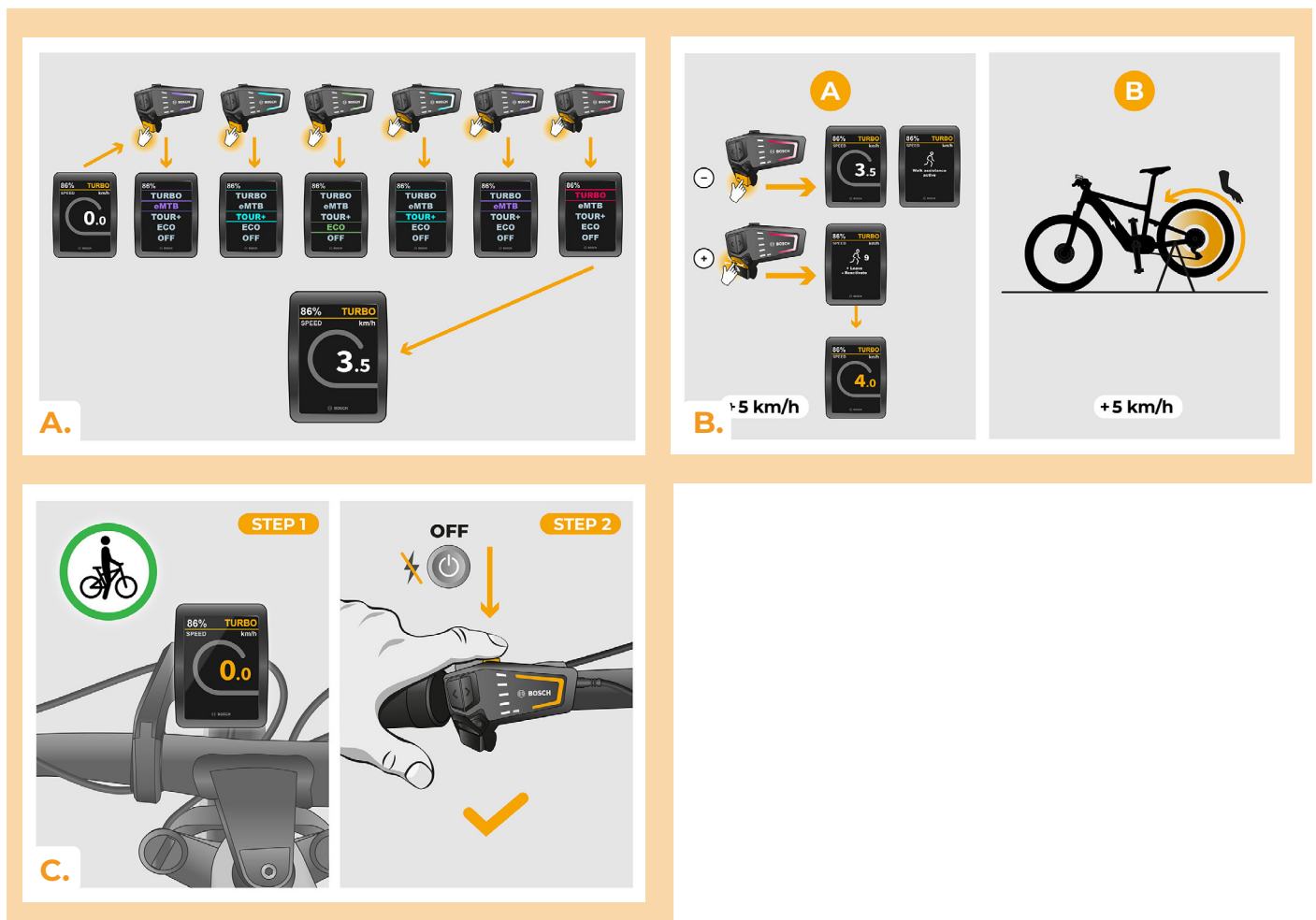
KROK 8: Kontrola funkcji tuningu

- A.** Włącz rower.
- B.** Przy pierwszej aktywacji należy wejść w ustawienia wyświetlacza i sprawdzić obwód koła: „Ustawienia” > „Mój Rower” > „Obwód koła”. Następnie wrócić do ekranu głównego.
- C.** Włącz/wyłącz tuning poprzez krótkie naciśnięcie funkcji WALK lub dwukrotne przełączanie pomiędzy dwoma trybami wspomagania (–+–+). Wyświetli się wartość 3,5 lub 2,5, która wskazuje prędkość maksymalną. Uwaga: Tuning należy zawsze włączać/wyłączać przed jazdą, a nie w trakcie jazdy.



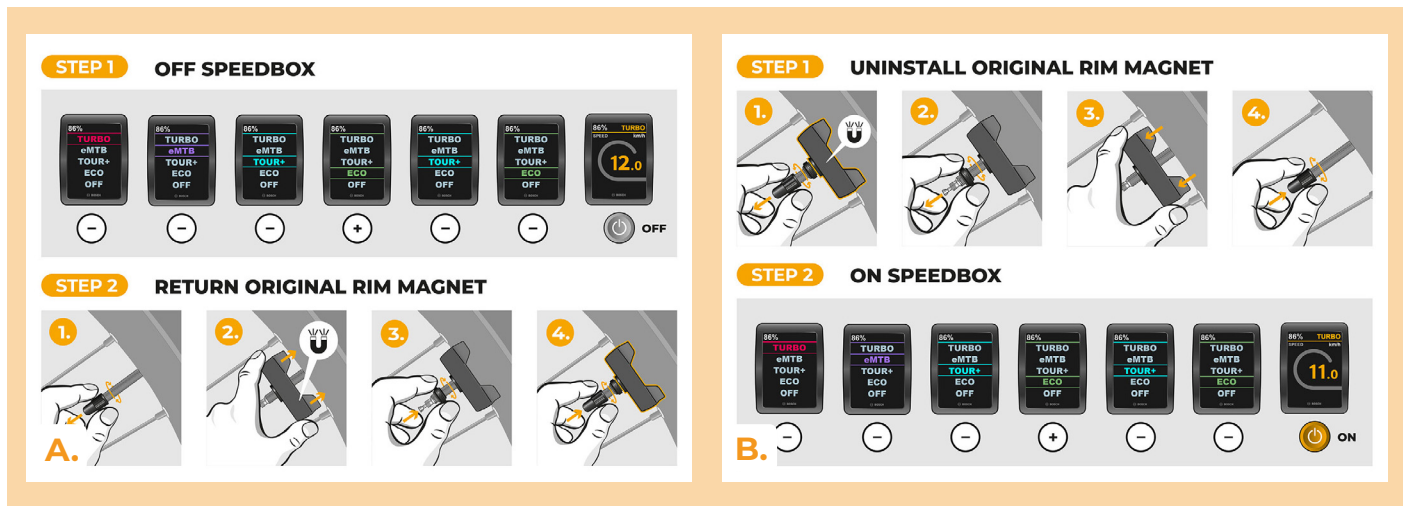
KROK 9: Ustawienie maksymalnej prędkości

- A.** Możesz ustawić maksymalną prędkość wspomagania, zmieniając tryb z TURBO na eMTB – TOUR+ – ECO – TOUR+ – eMTB – TURBO (- - - + + +). Na wyświetlaczu pojawi się wówczas aktualne ograniczenie prędkości.
- B.** Prędkość maksymalną możesz zmienić włączając/wyłączając funkcję WALK (w tym przypadku naciskając przyciski „-” i „+”) lub obracając tylne koło o 360°. Ostatni wyświetlany limit jest zapisywany po piętnastu sekundach bezczynności.
- C.** Aby zapobiec wykryciu tuningu w Twoim rowerze elektrycznym, po zakończeniu jazdy należy pozostawić rower włączony do czasu, aż na wyświetlaczu pojawi się na stałe prędkość 0.0 km/h.



KROK 10: Dezaktywacja i ponowna instalacja Rim Magnetu na wentylek koła

- A.** Jeśli chcesz ponownie zamontować oryginalny Rim Magnet, najpierw dezaktywuj SpeedBox, zmieniając tryb z TURBO na eMTB – TOUR+ – ECO – TOUR+ – ECO – OFF (- - - + - -). Wyświetlacz pokaże prędkość 12,0 km/h. Następnie wyłącz rower elektryczny i przywróć oryginalny Rim Magnet na wentylek tylnego koła. Włącz rower elektryczny i wybierz się na krótką przejażdżkę. Podczas jazdy zmieniaj przerzutki, dopóki na wyświetlaczu nie pojawi się rzeczywista prędkość.
- B.** Aby ponownie aktywować SpeedBox, odinstaluj Rim Magnet, a następnie ponownie zmień tryb z TURBO na eMTB – TOUR+ – ECO – TOUR+ – ECO – OFF (- - - + - -). Wyświetlacz pokaże prędkość 11,0 km/h, a SpeedBox będzie ponownie aktywny.



www.speedbox-tuning.pl

Ebike Electronic s.r.o.

Rybna 716/24 | 110 00 Praha 1 | Czech Republic | ID: 05553555 | VAT: CZ05553555

