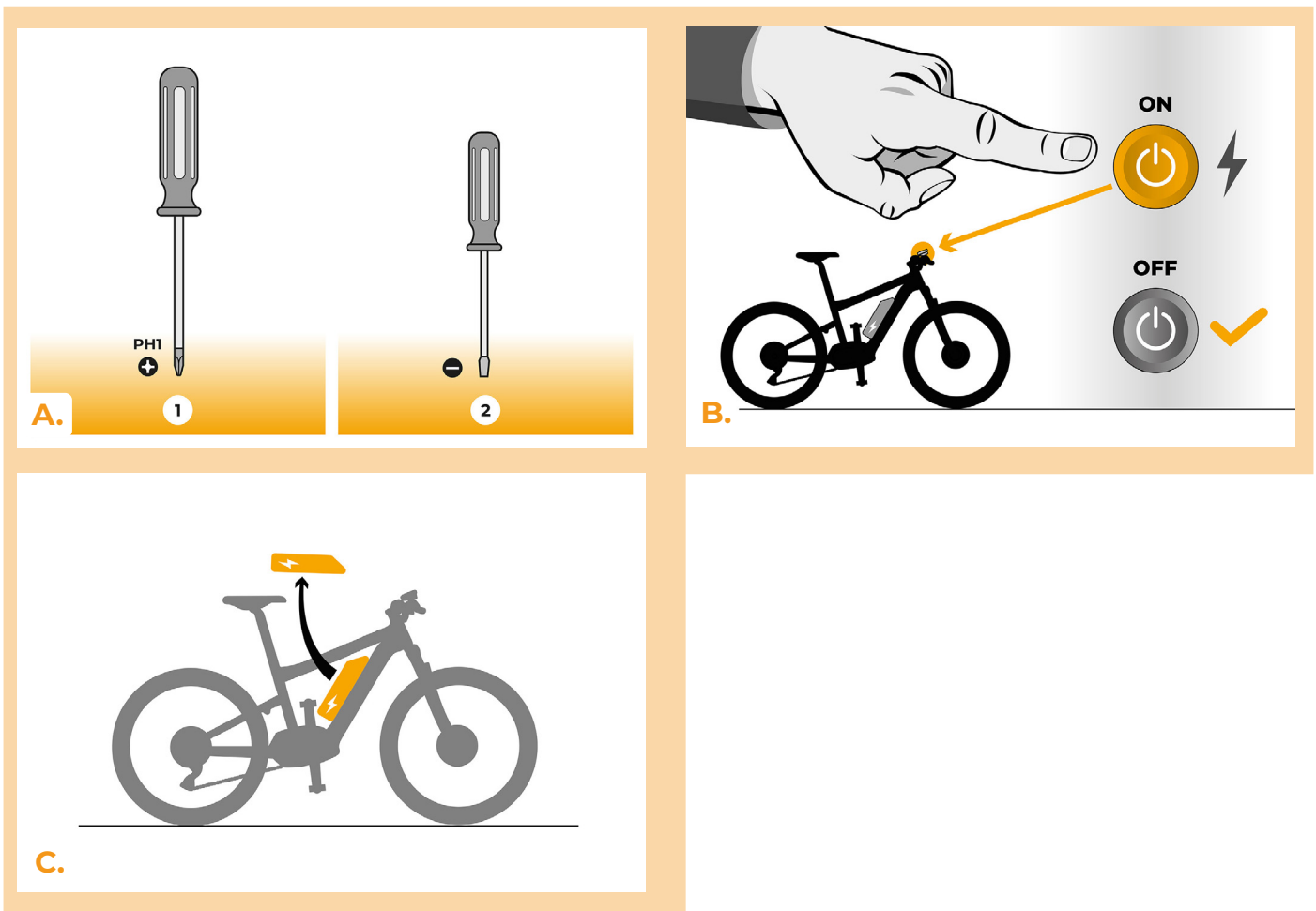


SpeedBox 3.1 pro Bafang

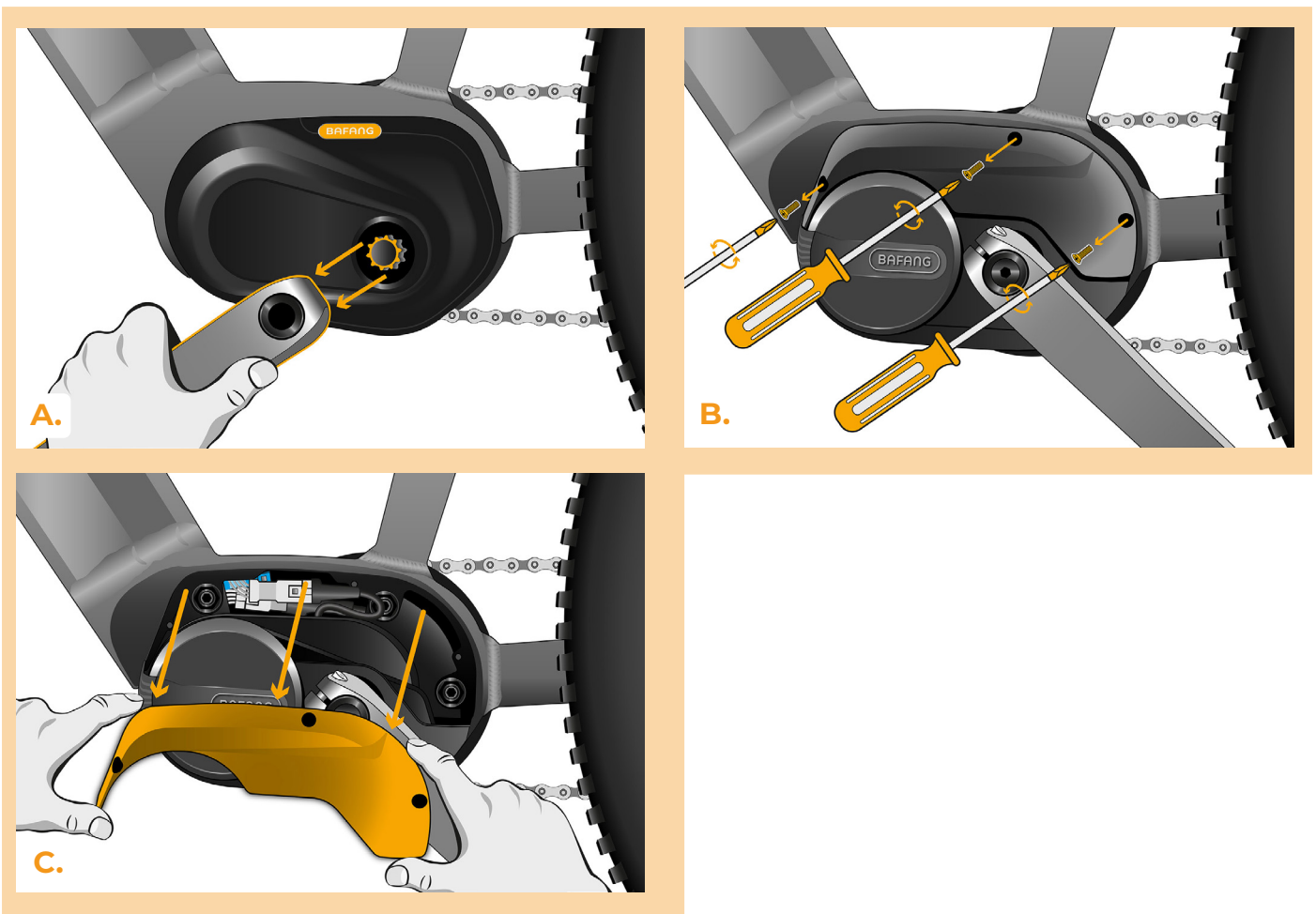
KROK 1: Příprava na instalaci

- A.** Nachystejte si následující nářadí:
 1. Křížový šroubovák PH1
 2. Malý plochý šroubovák
- B.** Vypněte elektrokolo.
- C.** Vyměňte baterii z elektrokola podle manuálu výrobce.



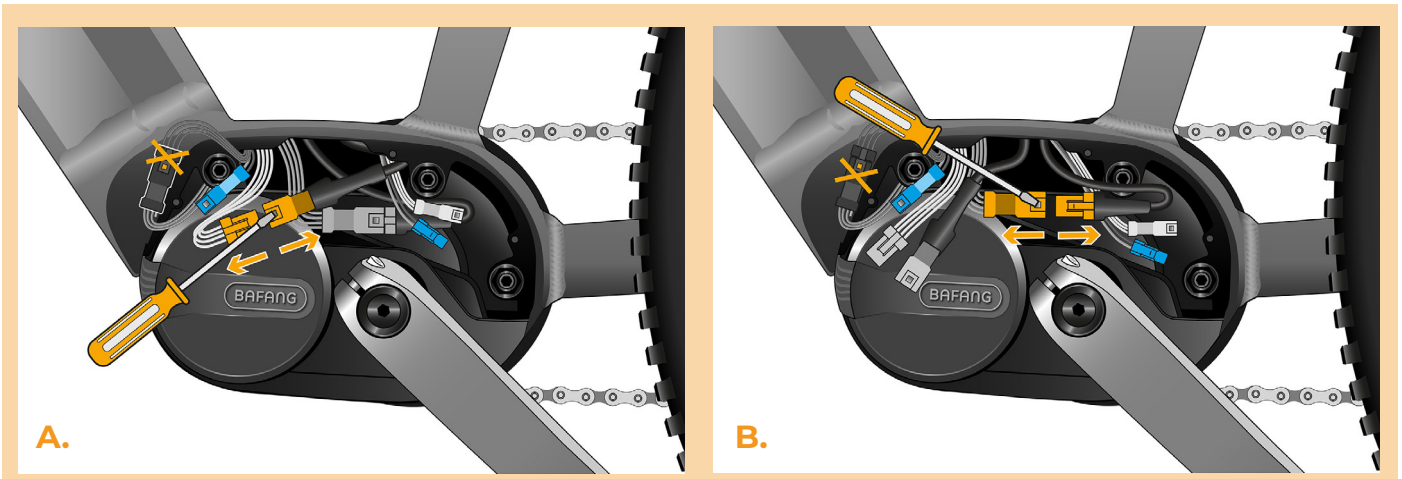
KROK 2: Demontáž krytu

- A.** Pokud klika překáží v odstranění plastového krytu motoru, je nutná její demontáž podle návodu výrobce.
- B.** Odšroubujte 3x šrouby držící vrchní kryt motoru křížovým šroubovákem PH1.
- C.** Sejměte kryt motoru.



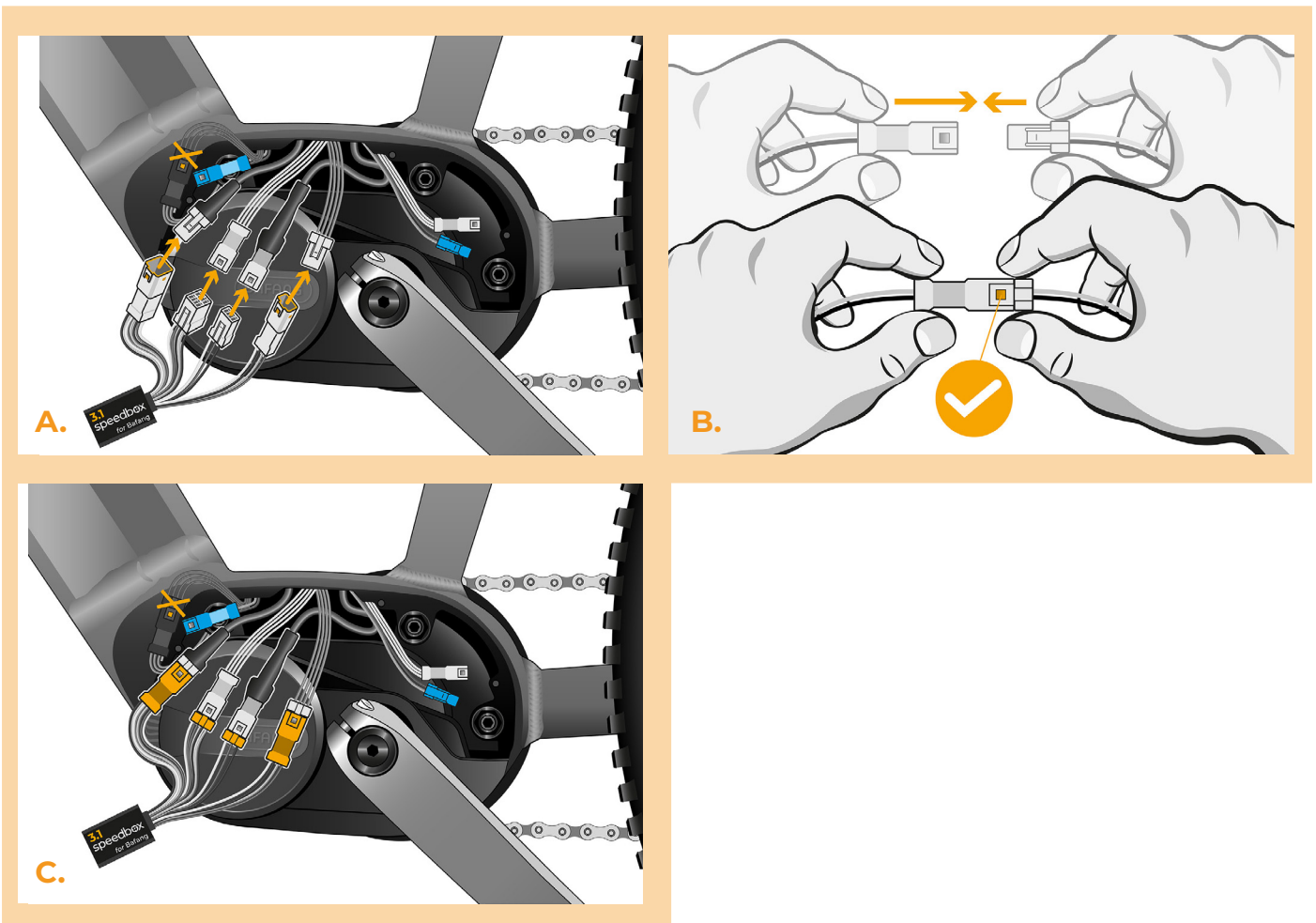
KROK 3: Odpojení konektorů z motoru

- A. Rozpojte konektor kabelu rychlostního čidla za pomoci plochého šroubováku.
- B. Stejným způsobem rozpojte konektor kabelu vedoucí od motoru k displeji.



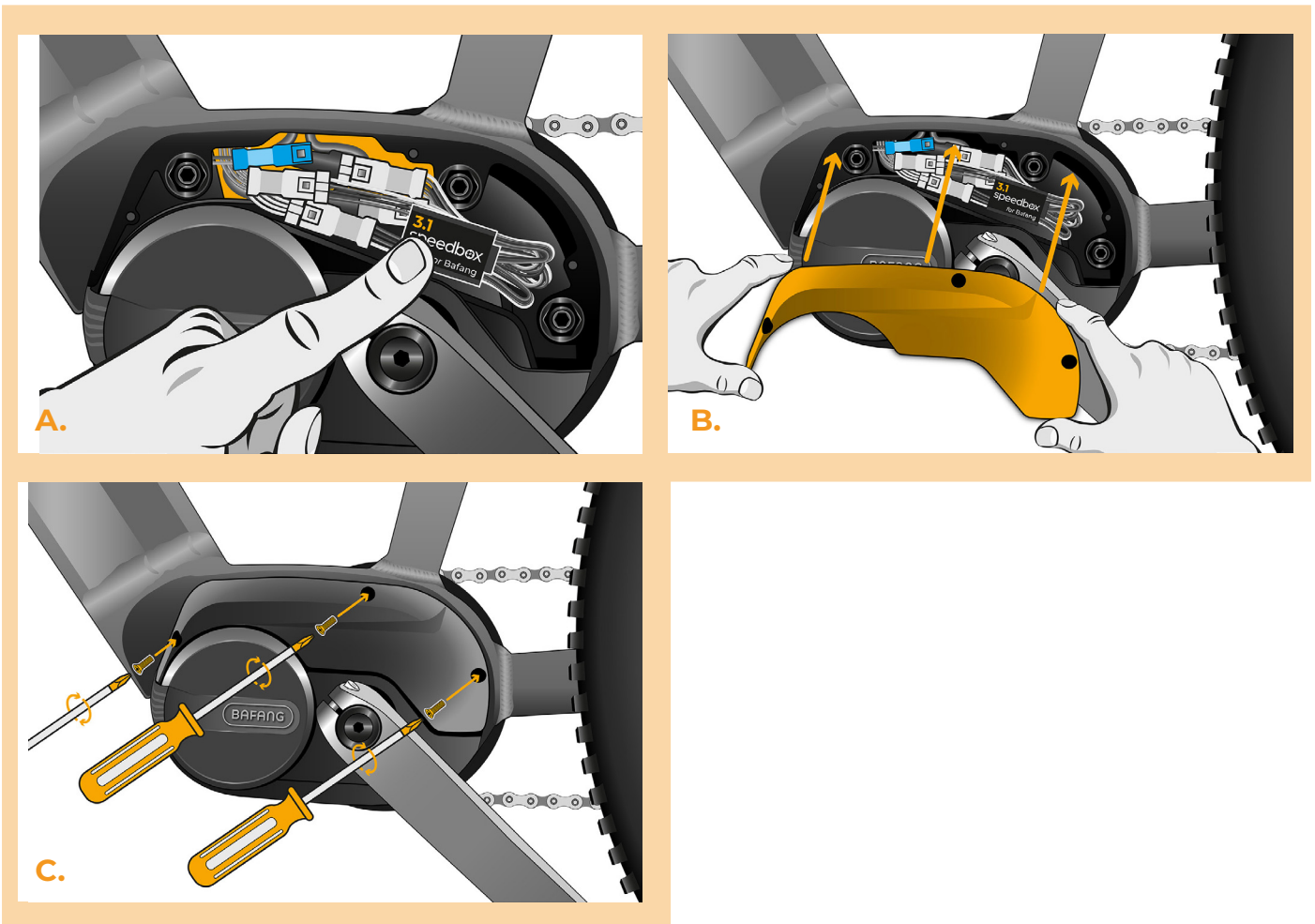
KROK 4: Instalace tuningu SpeedBox

- A. Do vypojených konektorů (krok 3) zapojte SpeedBox.
- B. Dbejte na to, aby zámky konektorů zacvakly.
- C. Před kompletací motoru zkontrolujte správné zapojení podle obrázku.



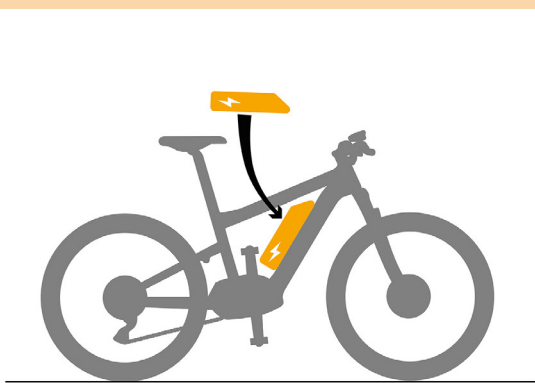
KROK 5: Nasazení krytu motoru

- A.** SpeedBox s konektory a vodiči vedoucími od motoru umístěte zpět do volného prostoru v místě zapojení.
- B.** Přiložte kryt motoru na původní místo.
- C.** Připevněte kryt šrouby pomocí křížového šroubováku PH1. Pokud jste v kroku 2 odmontovali kliku, vraťte ji zpět.

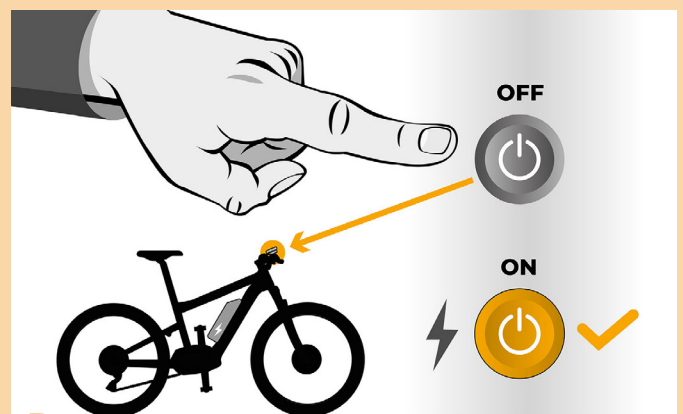


KROK 6: Kontrola funkce tuningu

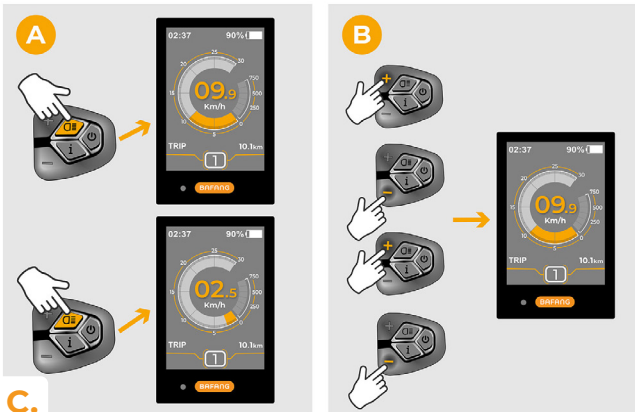
- A. Vložte baterii zpět do elektrokola.
- B. Zapněte elektrokolo.
- C. Pomocí tlačítka LIGHT nebo dvojitým přepínáním mezi dvěma asistenčními módy (+ - + -) aktivujte / deaktivujte tuning (zobrazí se hodnota 9.9 nebo 2.5 signalizující maximální rychlost v km/h).
- D. Roztočte zadní kolo a ujistěte se, že vaše elektrokolo zobrazuje rychlost kola na displeji.



A.



B.



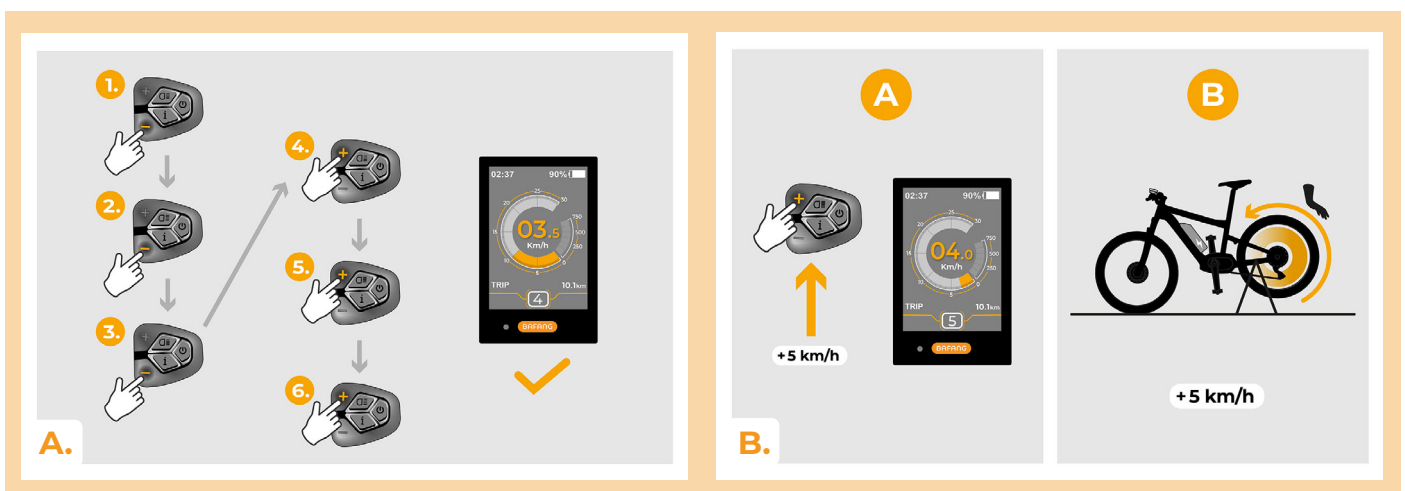
C.



D.

KROK 7: Nastavení MAX rychlosti

- A.** Nastavení maximální rychlosti přípomoci provedete změnou módů: - - - + + +. Poté se na displeji zobrazí aktuální rychlostní limit.
- B.** Nastavte maximální rychlost přípomoci krátkým stiskem tlačítka + nebo otáčením zadního kola o 360°. S každým stiskem tlačítka + nebo otočením kola se zvýší limit o 5 km/h. Poslední zobrazený limit se po pěti sekundách nečinnosti uloží.



www.speedbox-tuning.cz

Ebike Electronic s.r.o.

Rybna 716/24 | 110 00 Praha 1 | Czech Republic | ID: 05553555 | VAT: CZ05553555



