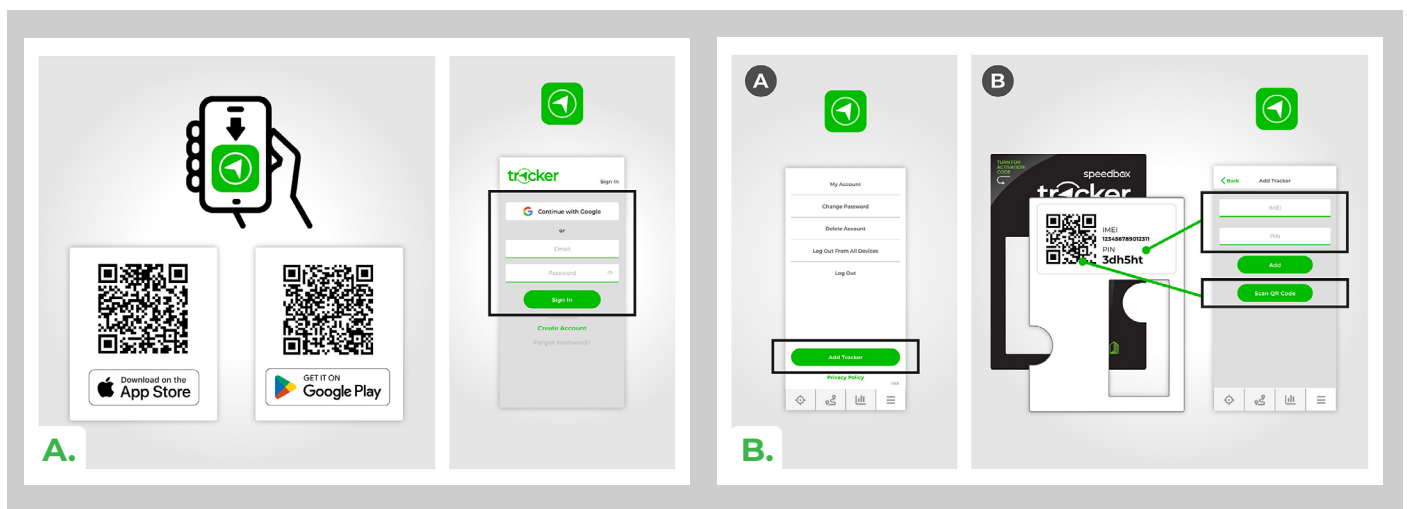


SpeedBox Tracker 1.0 für Panasonic

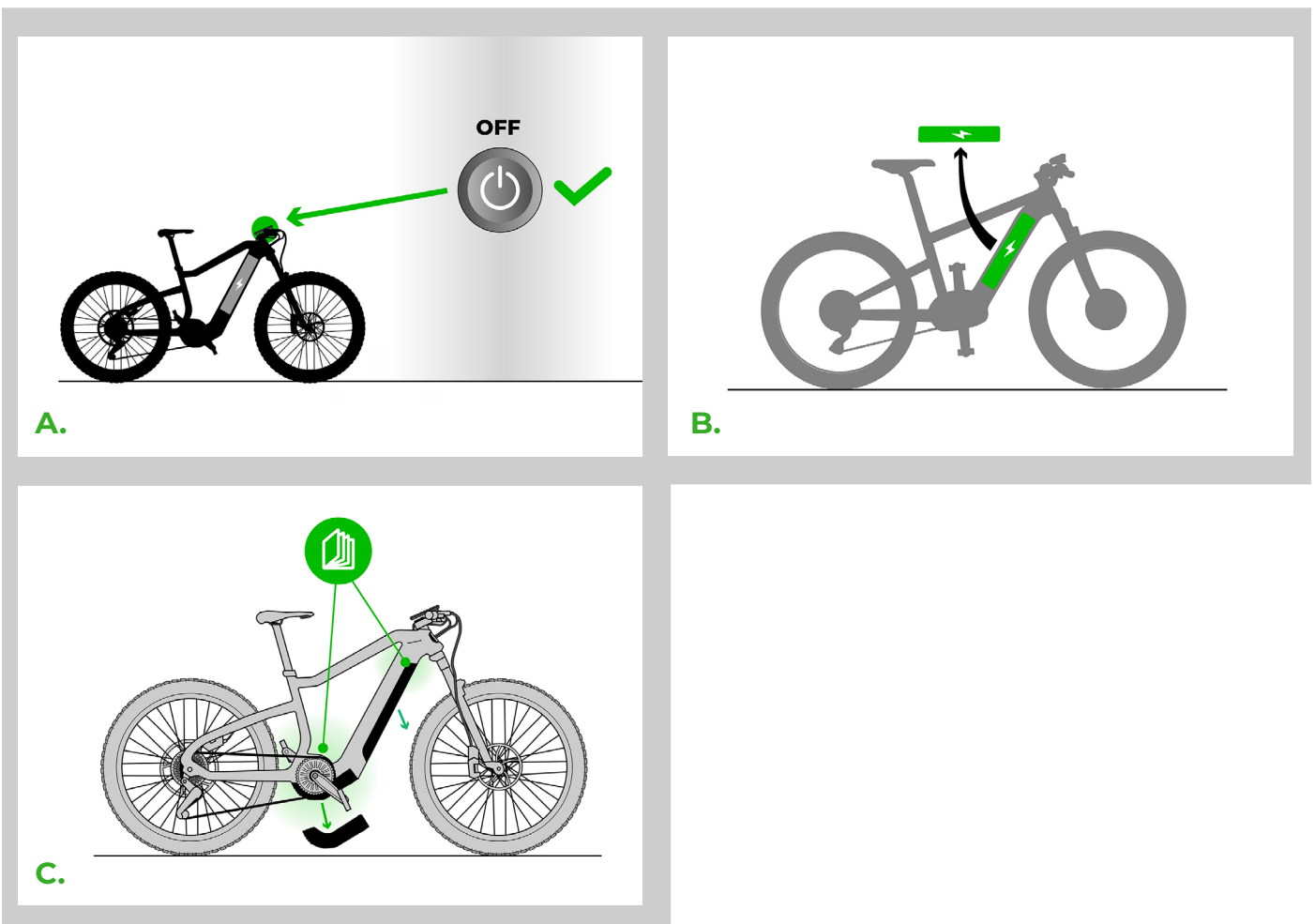
SCHRITT 1: Installation der SpeedBox Tracker Mobile-App und Aktivierung des Geräts

- A.** Installieren Sie die SpeedBox Tracker-App auf Ihrem Mobiltelefon. Erstellen Sie dann ein neues Benutzerkonto oder melden Sie sich an, wenn Sie bereits ein Konto haben.
- B.** Klicken Sie auf Add Device und scannen Sie den QR-Code oder kopieren Sie die IMEI und PIN von der mitgelieferten Aktivierungskarte.



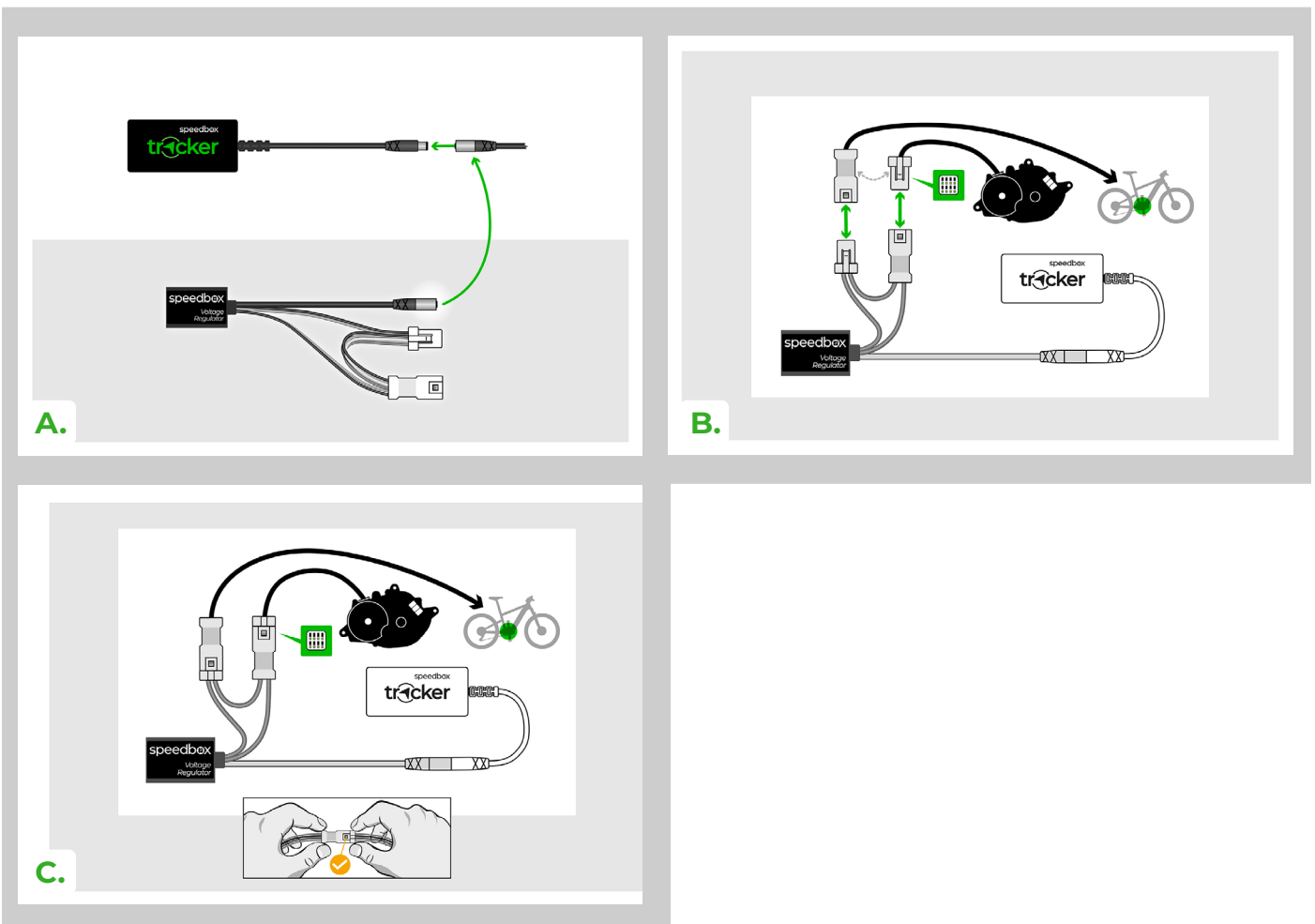
SCHRITT 2: Vorbereitung für die Installation

- A.** Schalten Sie Ihr E-Bike aus, bevor Sie das SpeedBox Tracker-Gerät installieren.
- B.** Trennen Sie den Akku vom E-Bike und nehmen Sie ihn heraus (wenn möglich).
- C.** Folgen Sie den Anweisungen des Herstellers, um alle Teile des E-Bikes zu entfernen, damit Sie Zugang zu den Motoranschlüssen oder der Steuereinheit im Rahmen des E-Bikes haben.



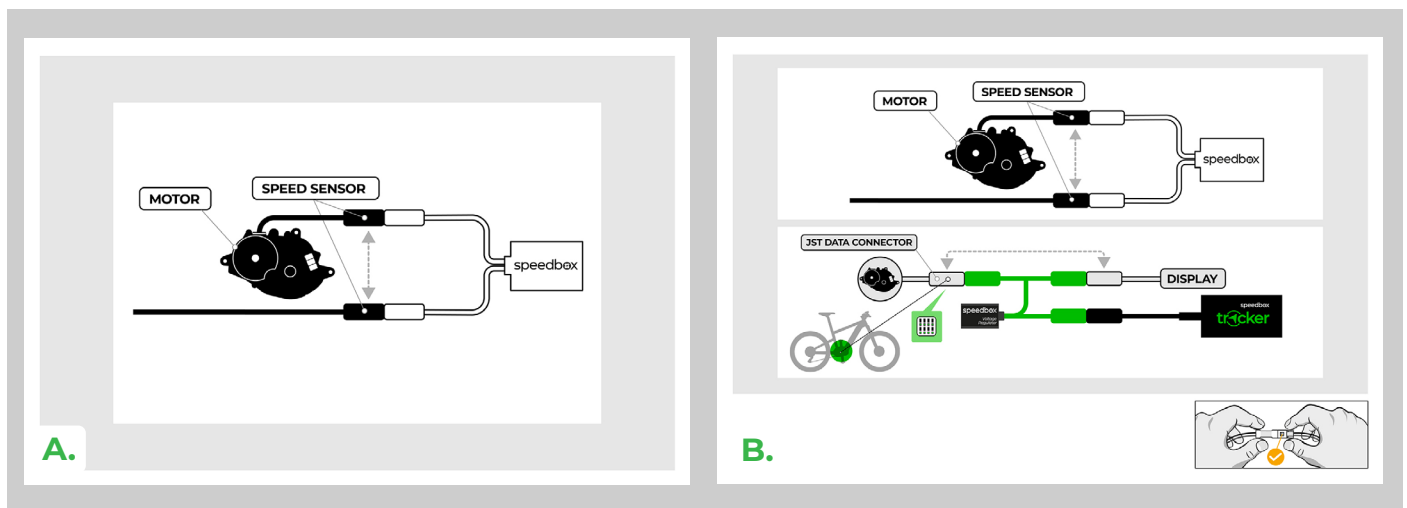
SCHRITT 3: Installation des SpeedBox Tracker Geräts

- A.** Schließen Sie den Adapter an das SpeedBox Tracker-Gerät an.
- B.** Stecken Sie den Adapter des SpeedBox Trackers in den getrennten JST-Datenstecker, der vom Motor kommt.
- C.** Überprüfen Sie den korrekten Sitz und das Einrasten der Steckverbinder.



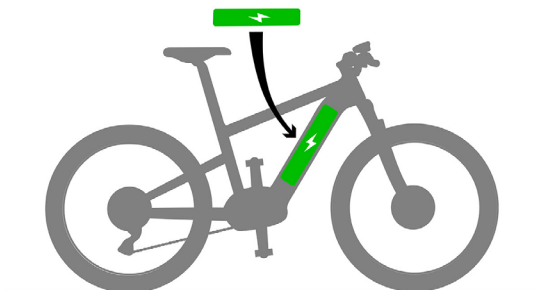
SCHRITT 4: Installation des SpeedBox Trackers zusammen mit dem SpeedBox Tuning-Gerät

- A.** SpeedBox Tuning und SpeedBox Tracker werden unabhängig voneinander installiert. Trennen Sie mit einem flachen Schraubendreher den Stecker des Geschwindigkeitssensorkabels und schließen Sie das SpeedBox Tuning-Gerät an die freigelegten Stecker an.
- B.** Schließen Sie den SpeedBox Tracker an den getrennten JST-Datenstecker an. Achten Sie darauf, dass die Verriegelungen der Stecker richtig einrasten und Sie das charakteristische Klicken hören.

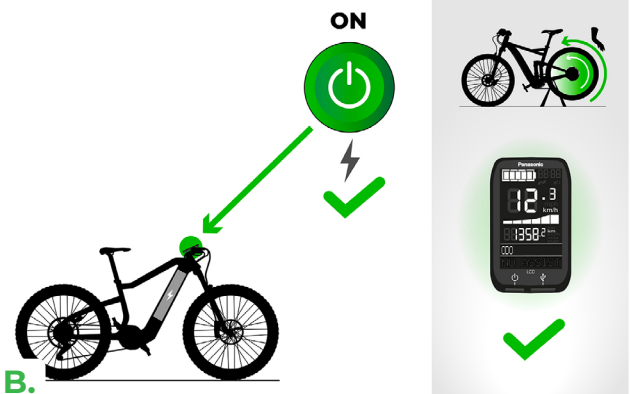


SCHRITT 5: Montage des Motors

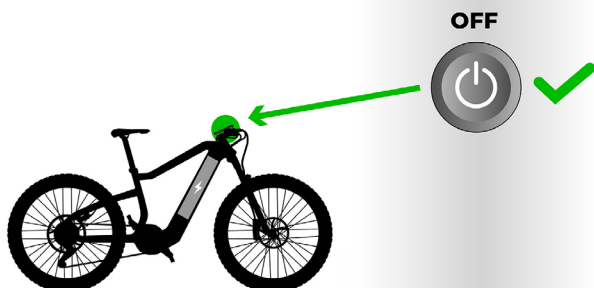
- A.** Falls Sie den Akku entfernt haben, setzen Sie ihn nun wieder in das E-Bike ein.
- B.** Schalten Sie das E-Bike ein und überprüfen Sie, ob alles an Ihrem E-Bike richtig funktioniert.
- C.** Schalten Sie das E-Bike aus.
- D.** Beim Einschalten des E-Bikes beginnt auch der SpeedBox Tracker zu laden.
- E.** By turning on the e-bike, the SpeedBox Tracker device will also begin to charge.
- F.** SpeedBox Tracker sollte sich innerhalb von wenigen Minuten mit dem Server verbinden und Informationen zum Batteriestand senden. Jedes gekaufte SpeedBox Tracker-Gerät hat einen Abonnementservice für die Dauer von einem Jahr. Der Zeitraum beginnt mit der ersten Verbindung zum Server. Kurz vor dem Ende der Abonnementlaufzeit erhalten Sie eine E-Mailnachricht mit Anweisungen, wie Sie Ihr Abonnement verlängern können.



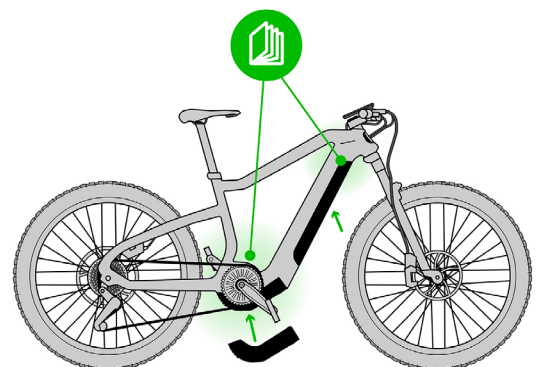
A.



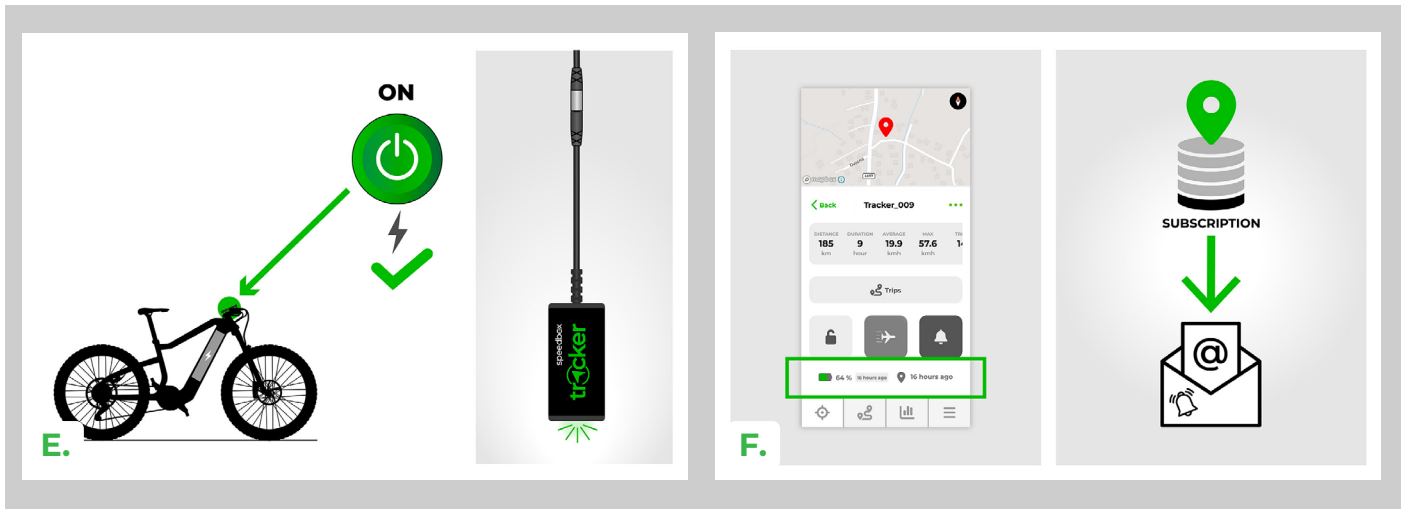
B.



C.

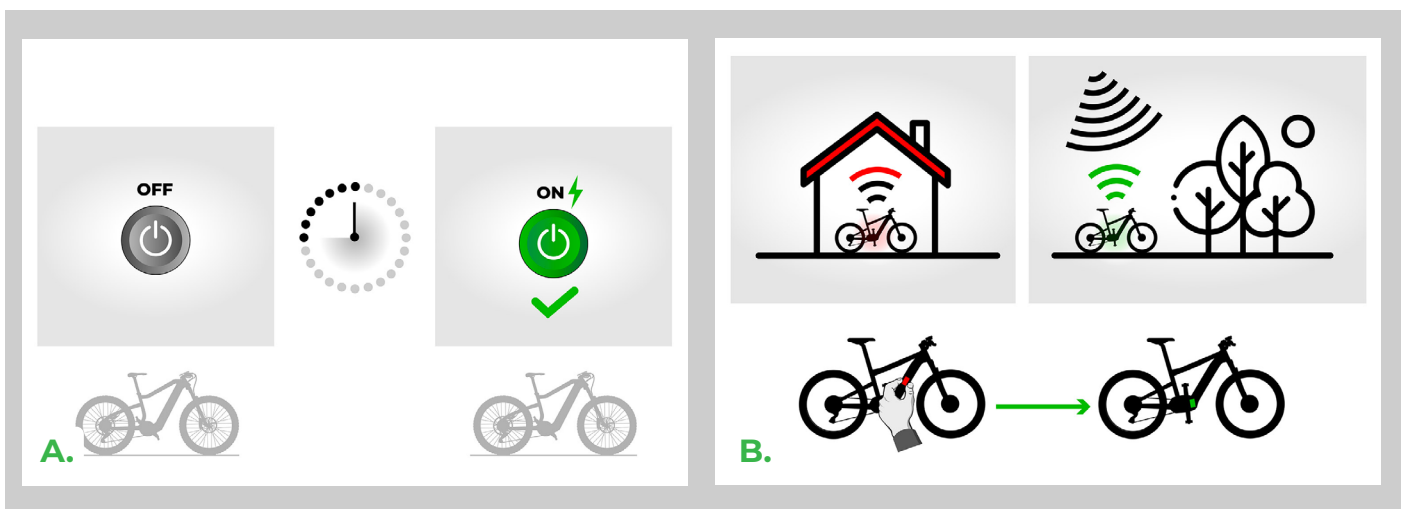


D.



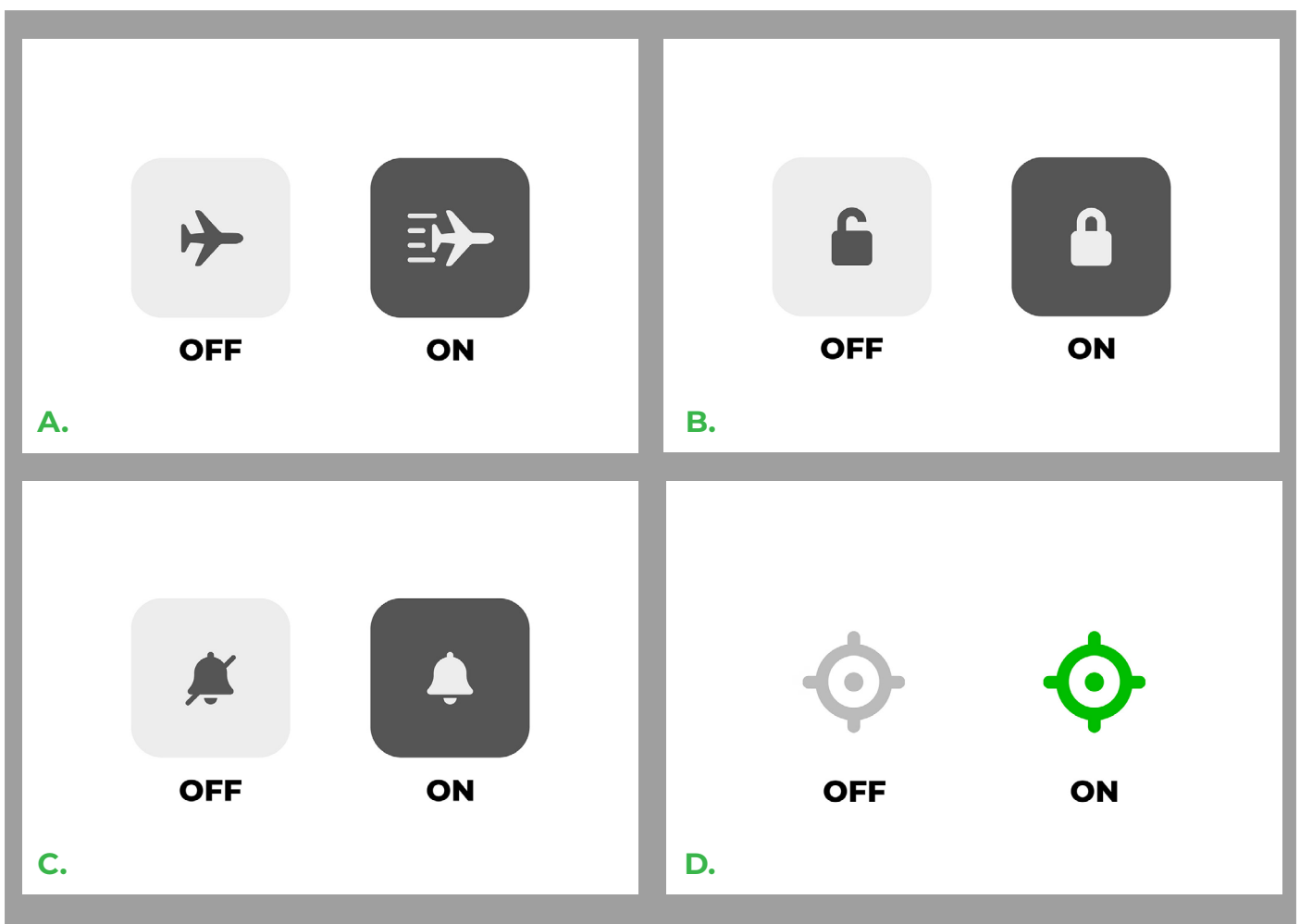
SCHRITT 6: Hinweis

- A.** Wenn Sie den SpeedBox Tracker im E-Bike installiert haben, bevor Sie ihn zur App hinzugefügt haben, schalten Sie das E-Bike aus, warten Sie ein paar Sekunden und schalten Sie es dann wieder ein.
- B.** Wenn die Daten nach einigen Minuten nicht synchronisiert werden, stellen Sie sicher, dass Sie sich in einem offenen Bereich befinden, der von einem Signal abgedeckt wird. Auch der Rahmen des eBikes kann das Signal des SpeedBox Trackers schwächen. Wenn es ein Signalproblem gibt, versuchen Sie, den SpeedBox Tracker an eine besser geeignete Stelle in Ihrem E-Bike zu platzieren.



SCHRITT 7: SpeedBox Tracker App

- A.** Der Transportmodus ist dafür ausgelegt, die Routenaufzeichnung während des Transports des E-Bikes, beispielsweise im Auto oder per Flugzeug, zu deaktivieren. Nach der Aktivierung wird der Transportmodus bei der nächsten Synchronisierung des Trackers mit dem Server aktiviert. Wenn das E-Bike eingeschaltet wird (der Tracker wird mit Strom versorgt), wird der Transportmodus deaktiviert
- B.** Wenn sich das E-Bike bewegt, nachdem das Schloss aktiviert wurde, erhalten Sie eine Benachrichtigung und eine SMS.
- C.** Das Deaktivieren von Benachrichtigungen in der App schränkt die Warnungen für den niedrigen Batteriestatus, ablaufende Abonnements usw. ein. Benachrichtigungen über die Bewegung des gesperrten Trackers bleiben jedoch aktiv.
- D.** Standortverfolgung auf der Karte. Klicken: Die Karte wird auf die letzte bekannte Position des Trackers zentriert. Halten: Die Karte verfolgt die Bewegung des Trackers.





www.speedbox-tuning.de

Ebike Electronic s.r.o.

Rybna 716/24 | 110 00 Praha 1 | Czech Republic | ID: 05553555 | VAT: CZ05553555

