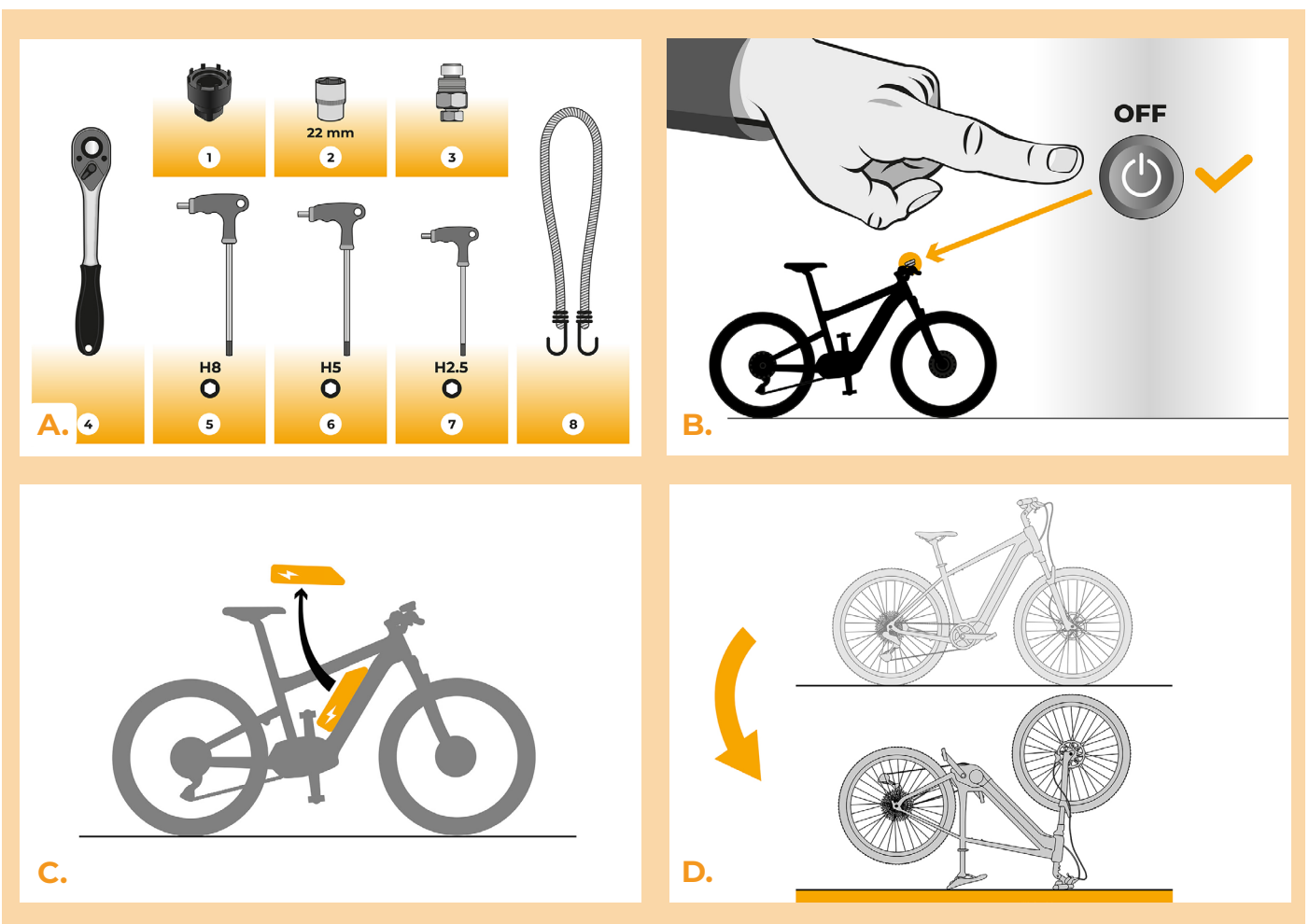


SpeedBox 3.0 für Panasonic

SCHRITT 1: Vorbereitung für die Installation

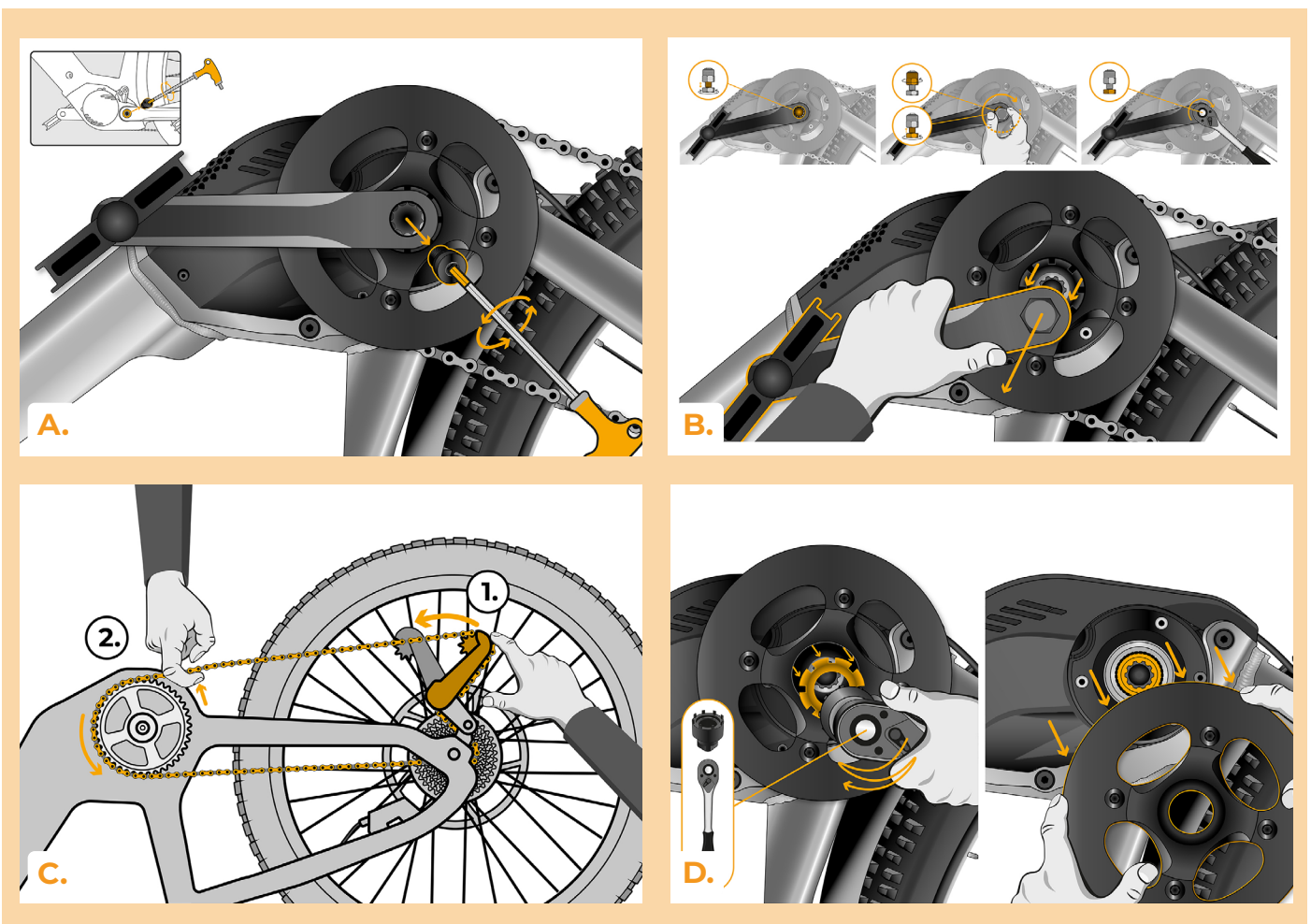
- A.** Bereiten Sie die folgenden Werkzeuge vor (Werkzeuge können sich je nach E-Bike-Typ unterscheiden):
1. Kronenschlüssel
 2. Steckschlüssel 22 mm
 3. Kurbelabzieher
 4. Ratsche 1/2"
 5. Sechskantschlüssel H8
 6. Sechskantschlüssel H5
 7. Sechskantschlüssel H2.5
 8. Spanngummi mit Haken
- B.** Schalten Sie das E-Bike aus.
- C.** Bauen Sie den Akku laut Herstelleranleitung aus dem E-Bike aus.
- D.** Drehen Sie das E-Bike mit dem Motor nach oben.

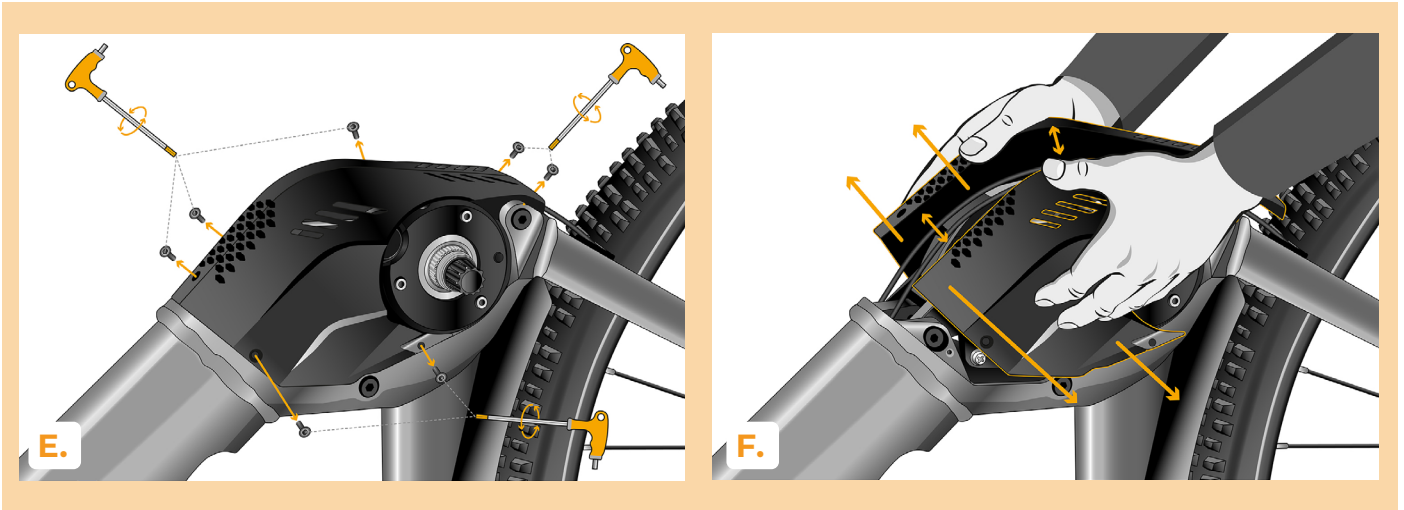


SCHRITT 2: Demontage der Motorabdeckung des E-Bikes

Die Demontage der Motorabdeckung kann je nach Bauweise des E-Bikes variieren.

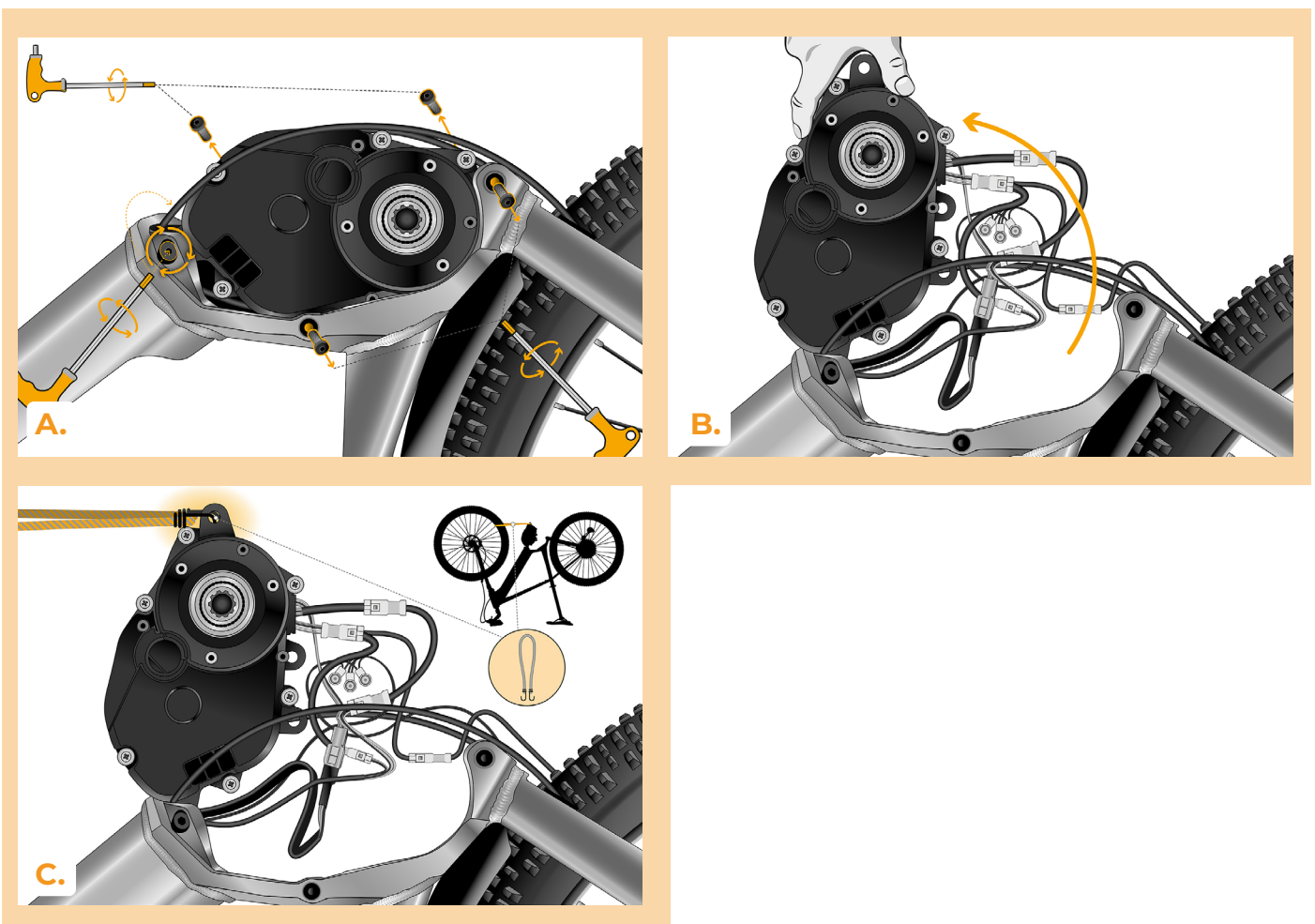
- A.** Demontieren Sie beide Kurbeln vom Motor. Der Vorgang ist bei beiden Kurbeln gleich. Schrauben Sie mit einem Sechskantschlüssel H8 die Sicherungsschraube in der Kurbel heraus.
- B.** Lösen Sie anschließend mit einem Kurbelabzieher und einer Ratsche 1/2" die Kurbeln vom Motor und nehmen Sie sie ab.
- C.** Entfernen Sie die Kette.
- D.** Schrauben Sie mit einem Kronenschlüssel und einer Ratsche 1/2" die Mutter ab, die den Kettenkranz hält, und nehmen Sie den Kettenkranz ab.
- E.** Lösen Sie mit einem Innensechskantschlüssel H2.5 alle Schrauben, die die Motorabdeckung am E-Bike-Rahmen befestigen.
- F.** Entfernen Sie beide Motorabdeckungen.





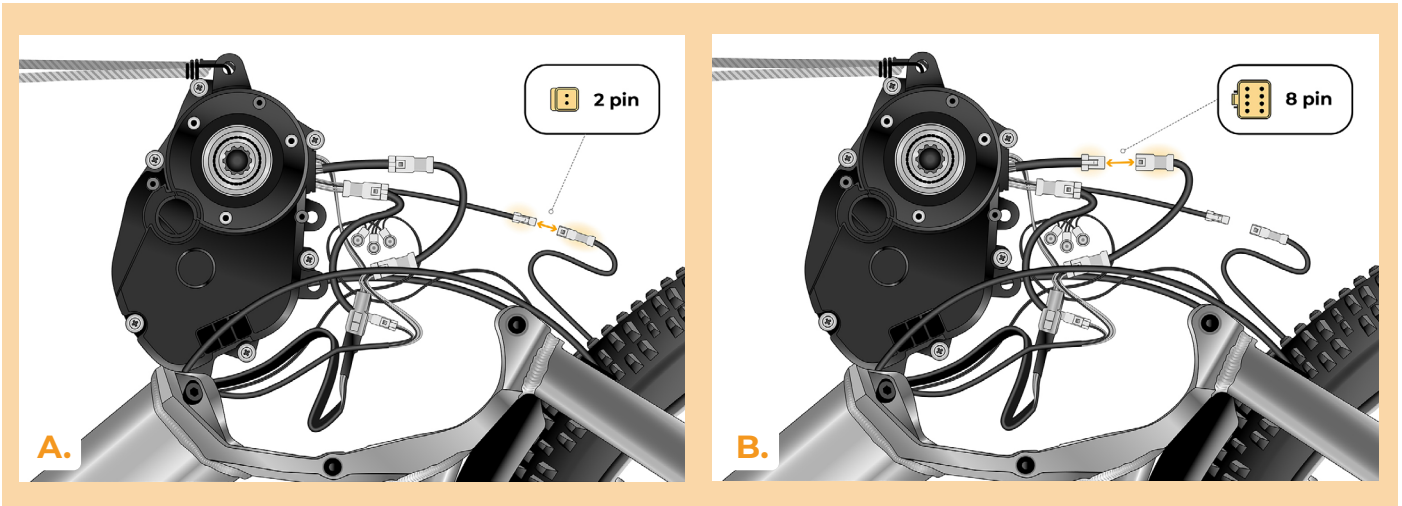
SCHRITT 3: Demontage des Motors vom E-Bike-Rahmen

- A.** Schrauben Sie mit einem Sechskantschlüssel H5 die vier Schrauben ab, die den Motor am E-Bike-Rahmen auf der Seite näher zum Hinterrad befestigen. Die beiden Schrauben näher zum Vorderrad nur lösen.
- B.** Kippen Sie den Motor in Richtung Vorderrad.
- C.** Befestigen Sie den gekippten Motor an einem Spanngummi mit Haken, damit Sie Zugang zu den Motoranschlüssen haben und diese sicher trennen können.



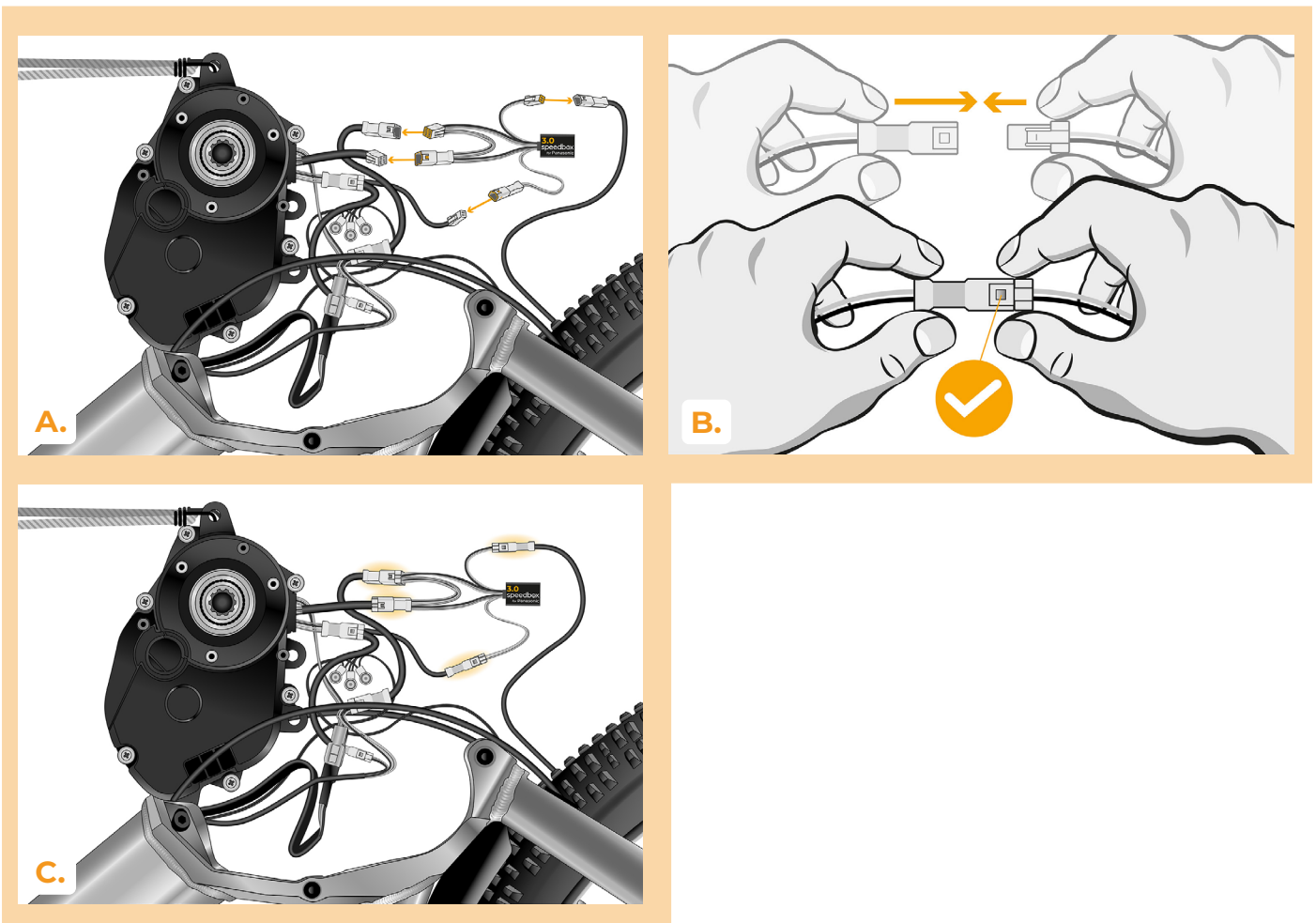
SCHRITT 4: Trennen der Steckverbinder vom Motor

- A. Trennen Sie den Drehzahlsensor-Stecker (2 Pins).
- B. Trennen Sie den Motor-Display-Stecker (8 Pins).



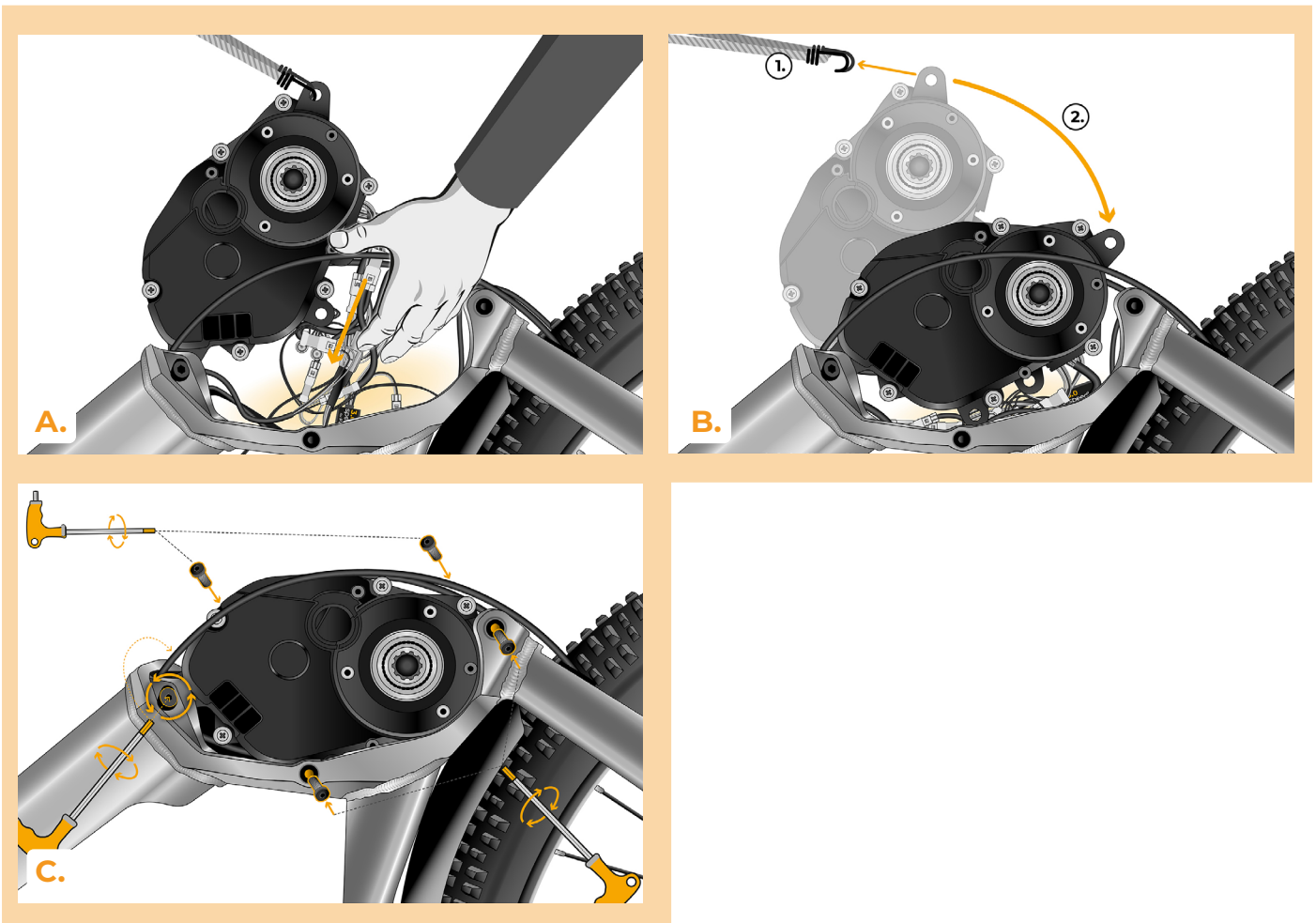
SCHRITT 5: Installation des SpeedBox Tuning

- A.** Schließen Sie die SpeedBox in die zuvor getrennten Stecker (Schritt 4).
- B.** Achten Sie darauf, dass die Verriegelungen der Stecker vollständig einrasten und hörbar einrasten.
- C.** Vor der Wiederausammenbau des Motors überprüfen Sie die korrekten Anschlüsse gemäß der Abbildung.



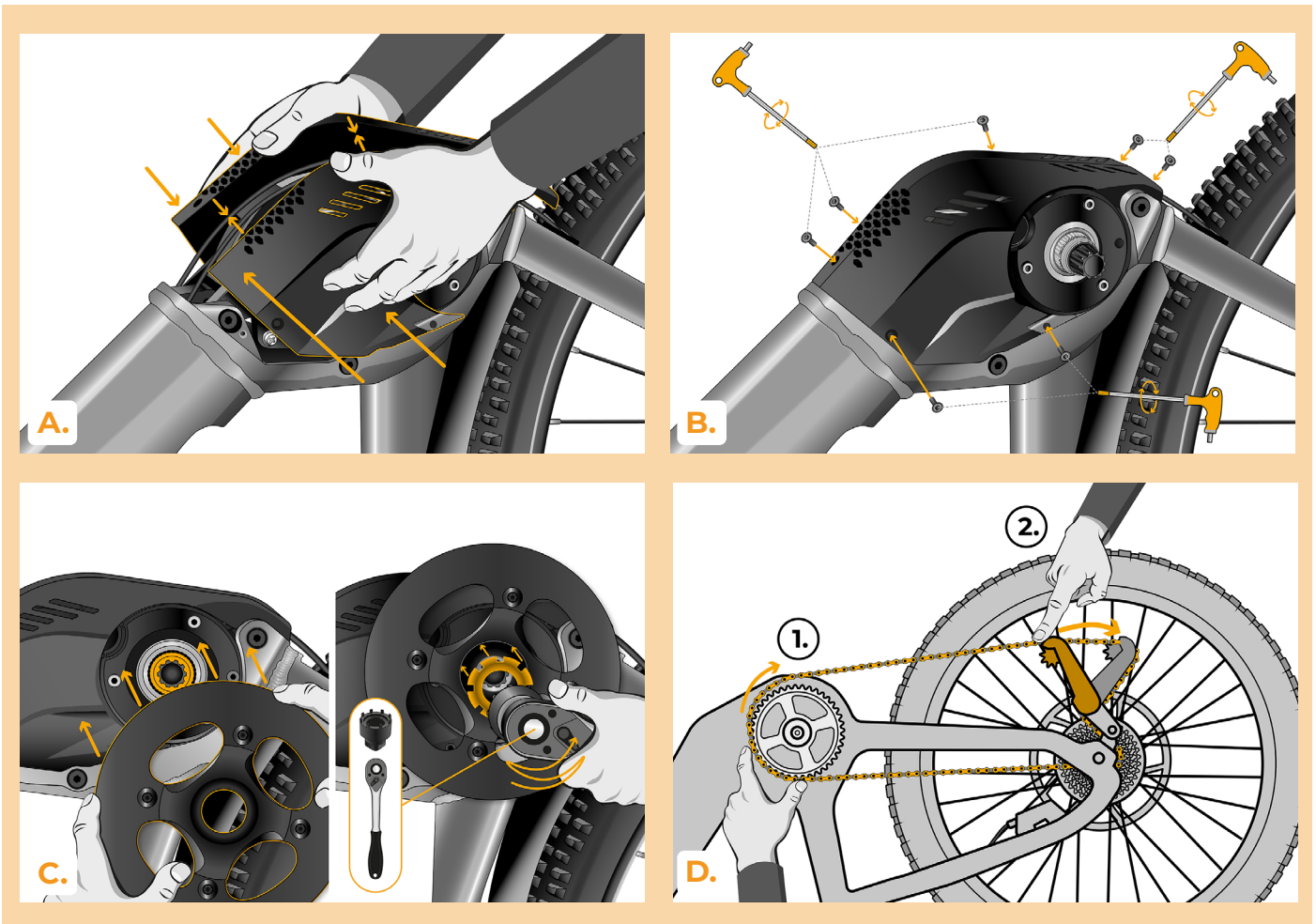
SCHRITT 6: Einbau des Motors in den E-Bike-Rahmen

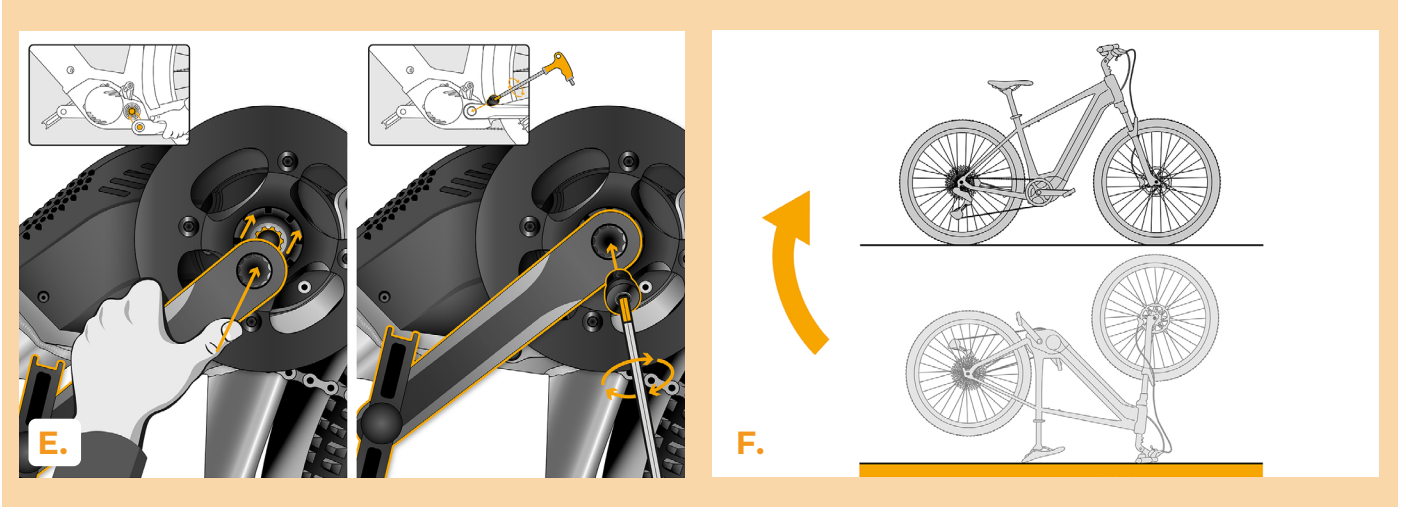
- A.** Setzen Sie den angeschlossenen SpeedBox einschließlich der vom Motor kommenden Kabel wieder in den freien Platz im E-Bike-Rahmen ein.
- B.** Setzen Sie den Motor zurück in den E-Bike-Rahmen.
- C.** Setzen Sie die vier Schrauben wieder ein und ziehen Sie sie mit einem Sechskantschlüssel H5 fest. Ziehen Sie auch die beiden Schrauben fest, die nur gelöst wurden.



SCHRITT 7: Wiederanbringen der Kurbeln und der Motorabdeckung des E-Bikes

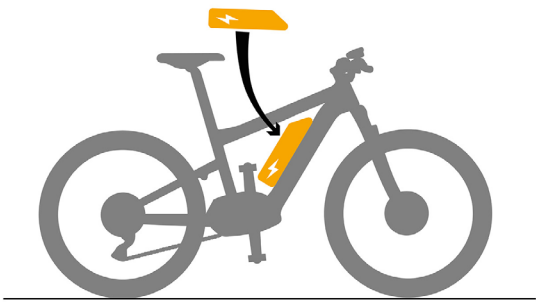
- A.** Setzen Sie die Motorabdeckungen wieder ein.
- B.** Schrauben Sie alle Schrauben mit einem Sechskantschlüssel H2.5 fest.
- C.** Setzen Sie den Kettenkranz wieder auf und schrauben Sie ihn mit einem Kronenschlüssel und einer Ratsche 1/2" auf die Motorachse.
- D.** Legen Sie die Kette wieder auf den Kettenblatt.
- E.** Setzen Sie beide Kurbeln wieder ein und sichern Sie sie mit den Sicherungsschrauben mithilfe eines Sechskantschlüssels H8.
- F.** Stellen Sie das E-Bike wieder auf die Reifen.

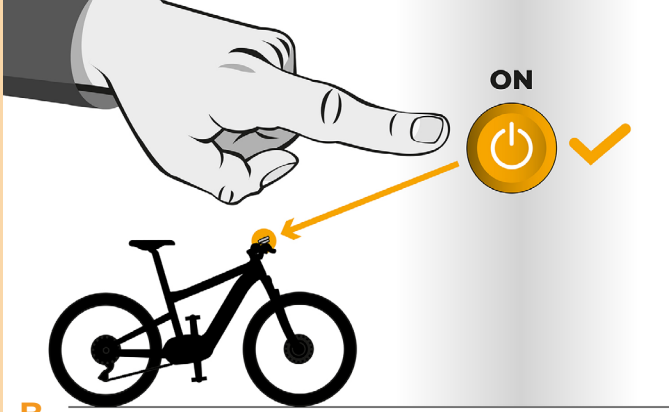


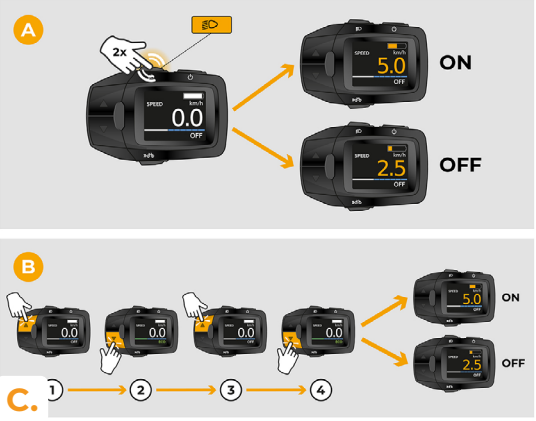


SCHRITT 8: Überprüfung der Tuning-Funktion



- A.** Setzen Sie den Akku wieder in das E-Bike ein.
- B.** Schalten Sie das E-Bike ein.
- C.** Das SpeedBox-Gerät kann durch einen Doppelclick auf die LIGHT-Taste oder durch Umschalten zwischen zwei Unterstützungsmodi (+ – + –) aktiviert bzw. deaktiviert werden.
- D.** Drehen Sie das Hinterrad und überprüfen Sie, ob die Geschwindigkeit auf dem Display angezeigt wird. **Hinweis:** Wenn das zentrale Panasonic-LCD-Display keine korrekten Geschwindigkeitswerte anzeigt, geben Sie im Display-Menü den entsprechenden Radumfang ein.

A. 

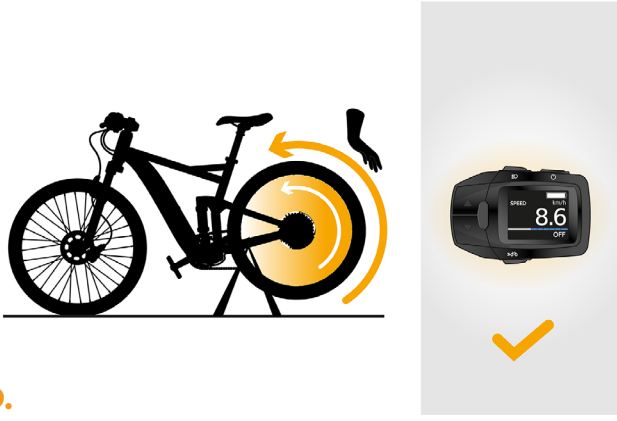
B. 

C. 

ON / OFF TUNING

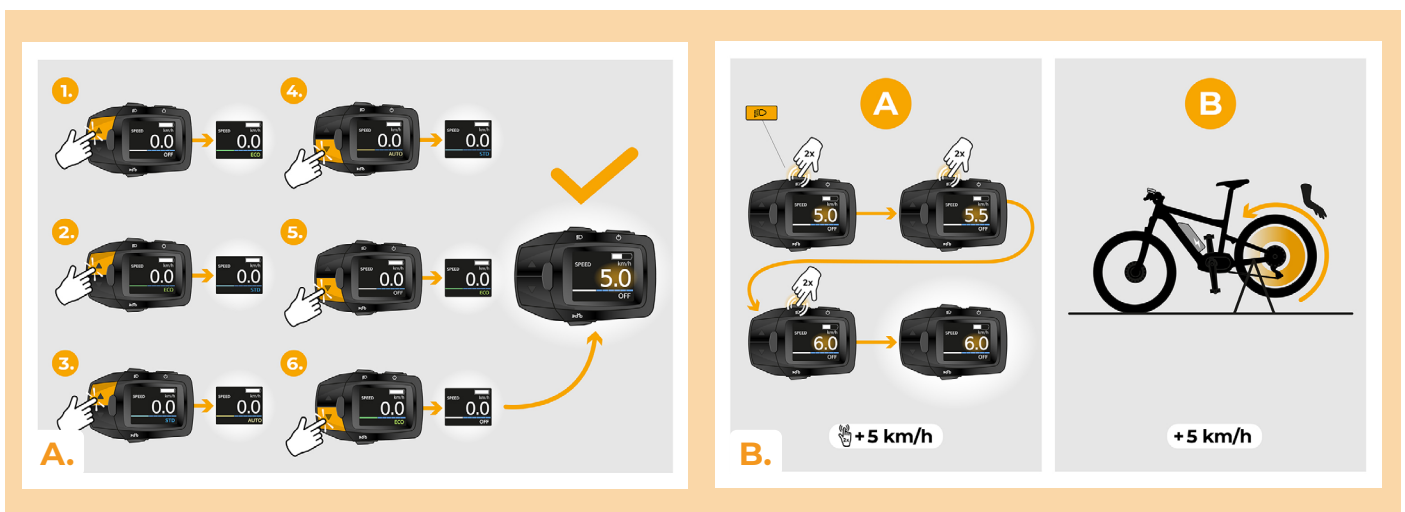
 

✓

D. 

SCHRITT 9: Geschwindigkeitsbegrenzung einstellen

- A.** Die maximale Unterstützungsgeschwindigkeit wird durch das Umschalten der Modi in folgender Reihenfolge eingestellt: --- + + + (OFF → ECO → STD → AUTO → STD → ECO → OFF).
- B.** Jeder Doppelklick auf die LIGHT-Taste oder jede 360°-Drehung des Hinterrads erhöht die maximale Unterstützungsgeschwindigkeit um 5 km/h. Eine Anzeige von 3,0 km/h entspricht einem Limit von 30 km/h, 5,0 km/h einem Limit von 50 km/h, 9,9 km/h einem Limit von 99 km/h usw. Der zuletzt angezeigte Wert wird nach fünf Sekunden Inaktivität automatisch gespeichert. Nehmen Sie die Einstellung der maximalen Geschwindigkeit nicht während der Fahrt vor.



www.speedbox-tuning.de

Ebike Electronic s.r.o.

Rybna 716/24 | 110 00 Praha 1 | Czech Republic | ID: 05553555 | VAT: CZ05553555

