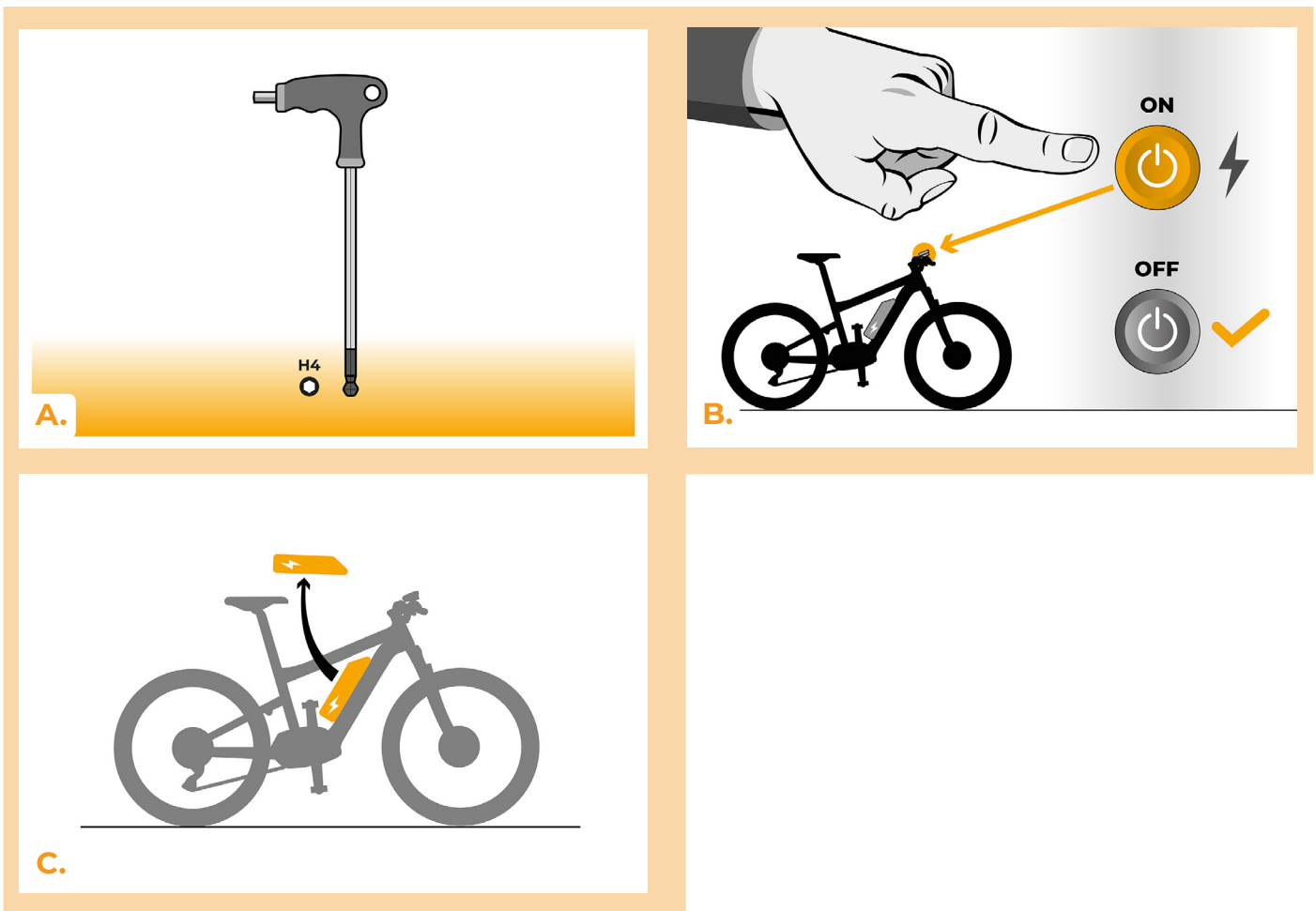


## SpeedBox 1.1 B.Tuning per Bosch (Smart System)

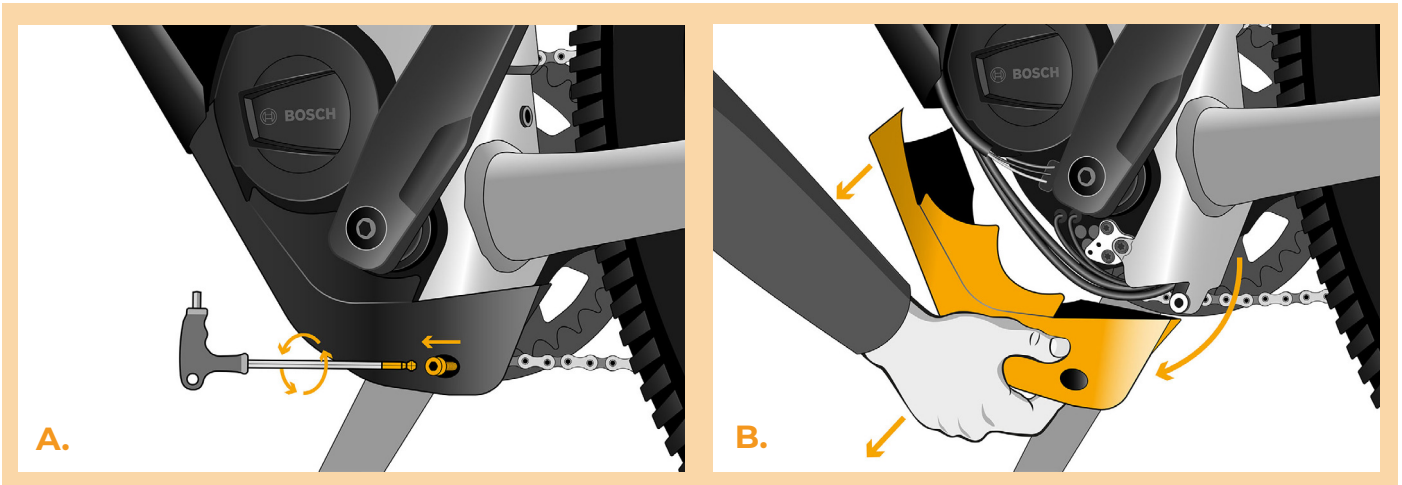
### Preparazione per l'installazione

- A.** Preparare i seguenti strumenti: Chiave a brugola H4 (gli strumenti possono variare a seconda del tipo di bicicletta elettrica).
- B.** Spegner la bicicletta elettrica.
- C.** Rimuovere la batteria dalla bicicletta elettrica secondo il manuale del produttore.



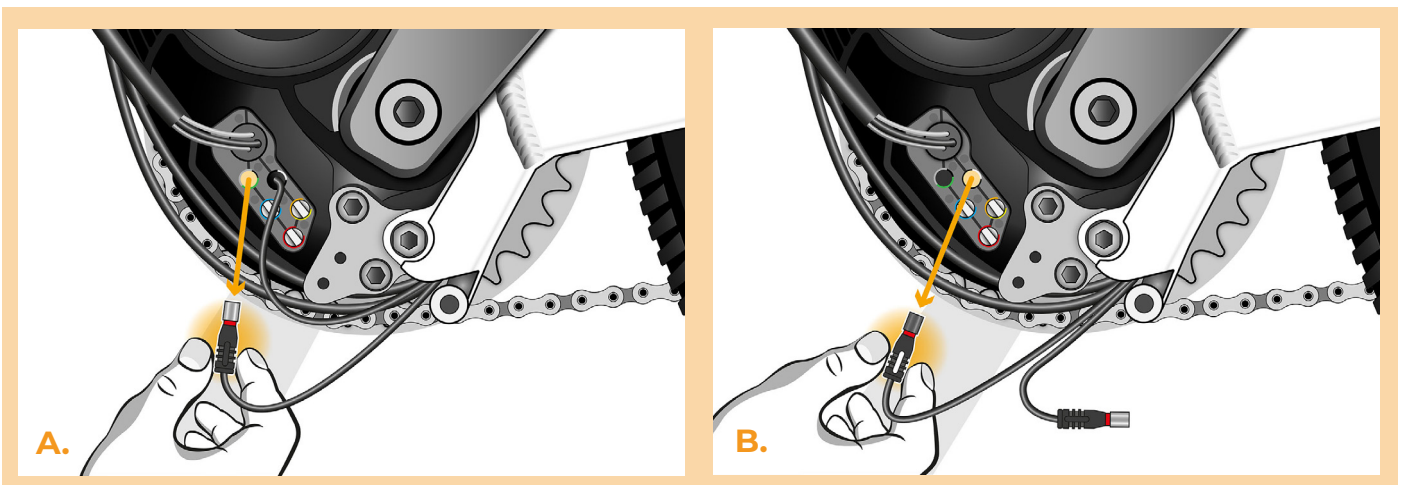
## PASSO 2: Rimozione del coperchio

- A. Svitare la vite che fissa il coperchio del motore con una chiave a brugola H4.
- B. Rimuovere il coperchio del motore.



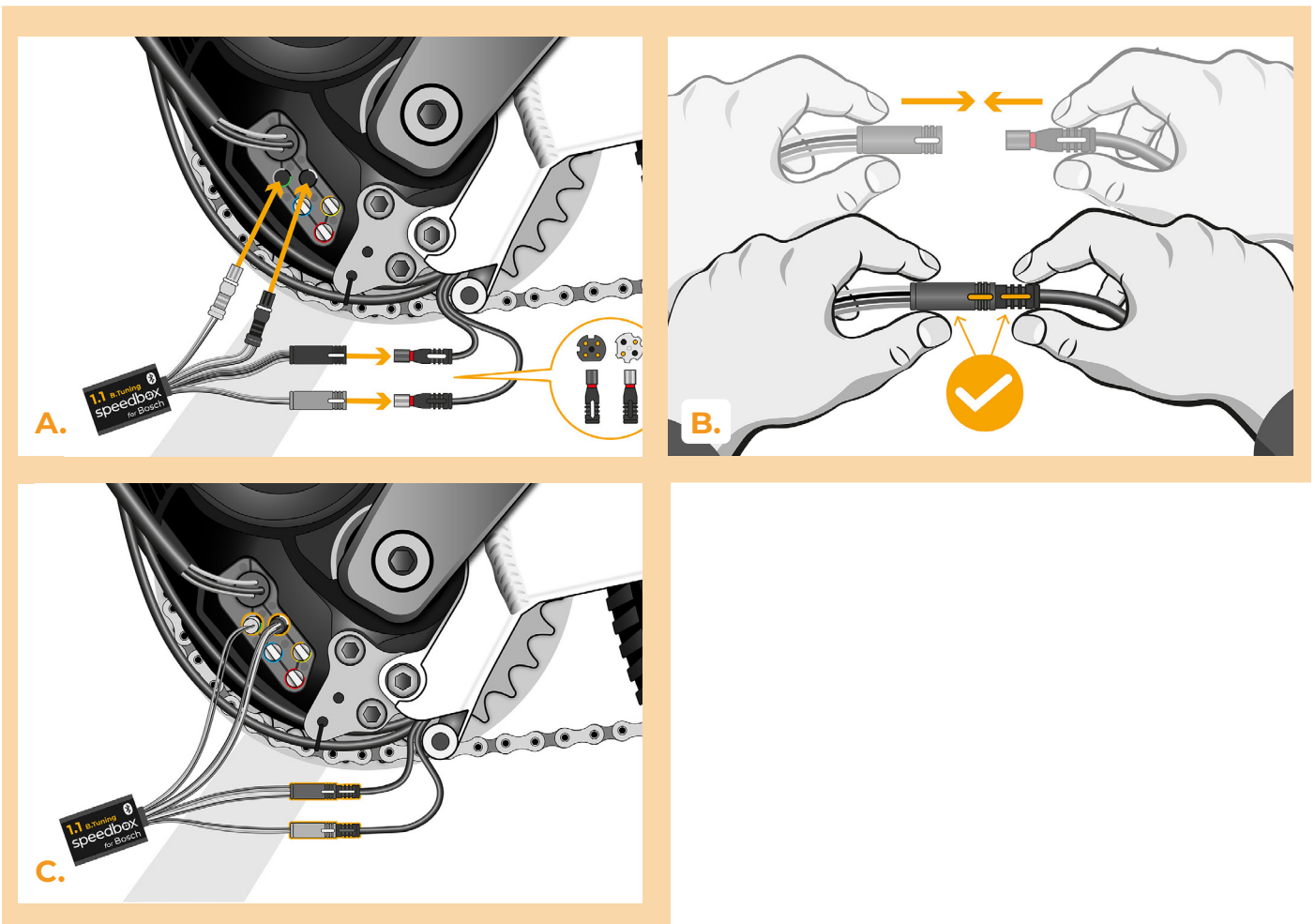
## PASSO 3: Scollegare i connettori del motore

- A. Scollegare il connettore del sensore velocità.
- B. Scollegare il connettore del display dal motore allo stesso modo.



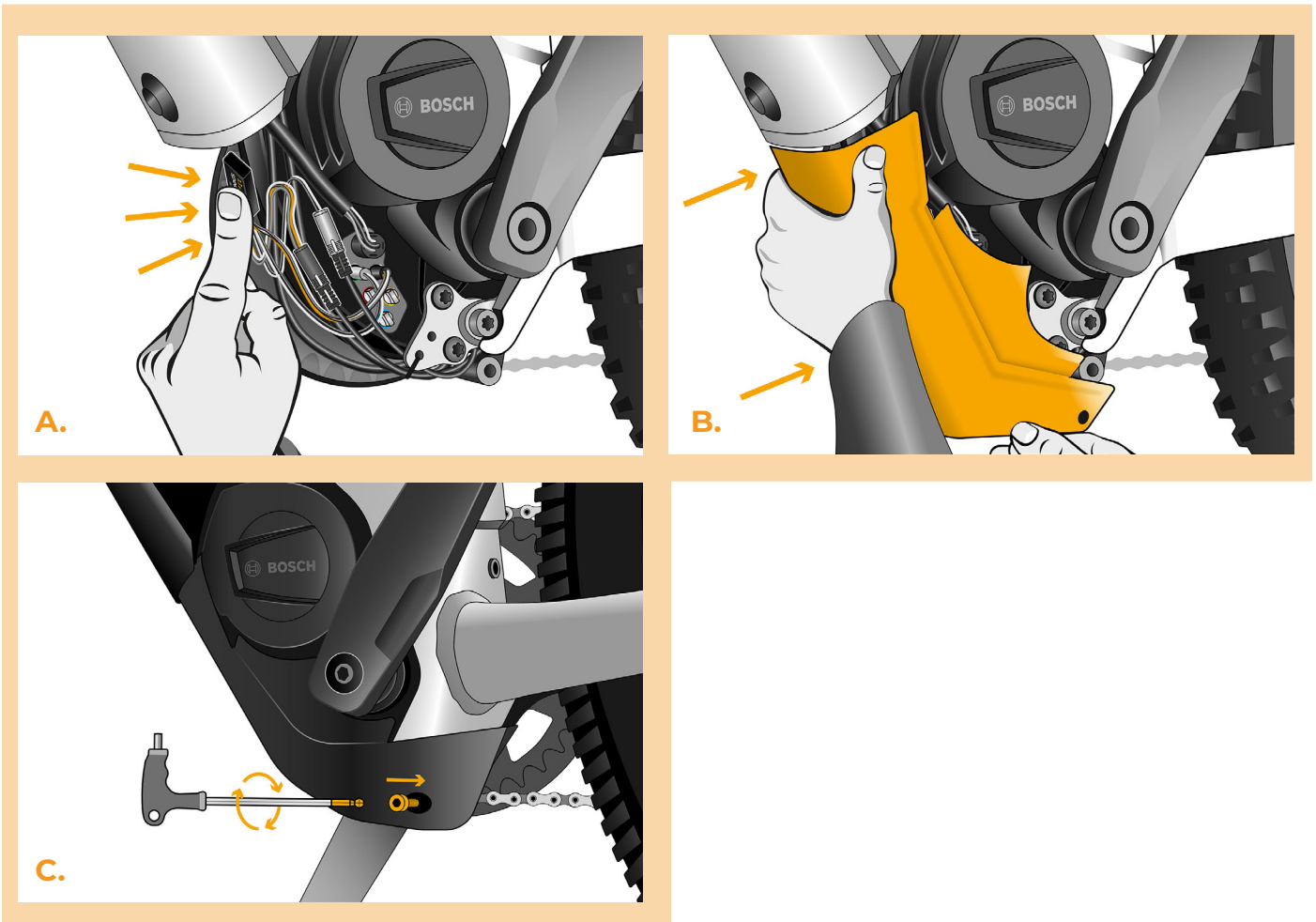
## PASSO 4: Installazione del chip tuning SpeedBox

- A.** Collegare i connettori SpeedBox al motore al posto dei connettori originali.
- B.** Collegare i connettori della bicicletta elettrica scollegati dal motore (fase 3) ai connettori dello SpeedBox. Prestare attenzione alla corretta posizione dei blocchi del connettore.
- C.** Prima di montare il motore, verificare il corretto collegamento come mostrato in figura.



## PASSO 5: Assemblaggio coperchio motore

- A. Montare lo SpeedBox con tutti i connettori e i cavi che vanno dal motore allo spazio libero.
- B. Rimettere il coperchio del motore nella sua posizione originale.
- C. Fissare il coperchio con una vite utilizzando una chiave a brugola H4.



## PASSO 6: Verifica della funzione del tuning

- A.** Rimettere la batteria nella bicicletta elettrica.
- B.** Accendere la bicicletta elettrica
- C.** Alla prima attivazione è necessario entrare nelle impostazioni dello schermo e controllare la circonferenza ruota „Impostazioni“ > „La mia bicicletta“ > „Circonferenza ruota“. Quindi tornare alla schermata principale.
- D.** Attivare/disattivare il tuning attivando brevemente la funzione WALK o commutando due volta tre le due modalità di assistenza (+ - + -) (viene visualizzato il valore 3.5 o 2.5 che indica la velocità massima in km/h)
- E.** Girare la ruota posteriore e assicurarsi che la sua bici elettrica mostri la velocità sullo schermo.



**A.**



**B.**



**C.**



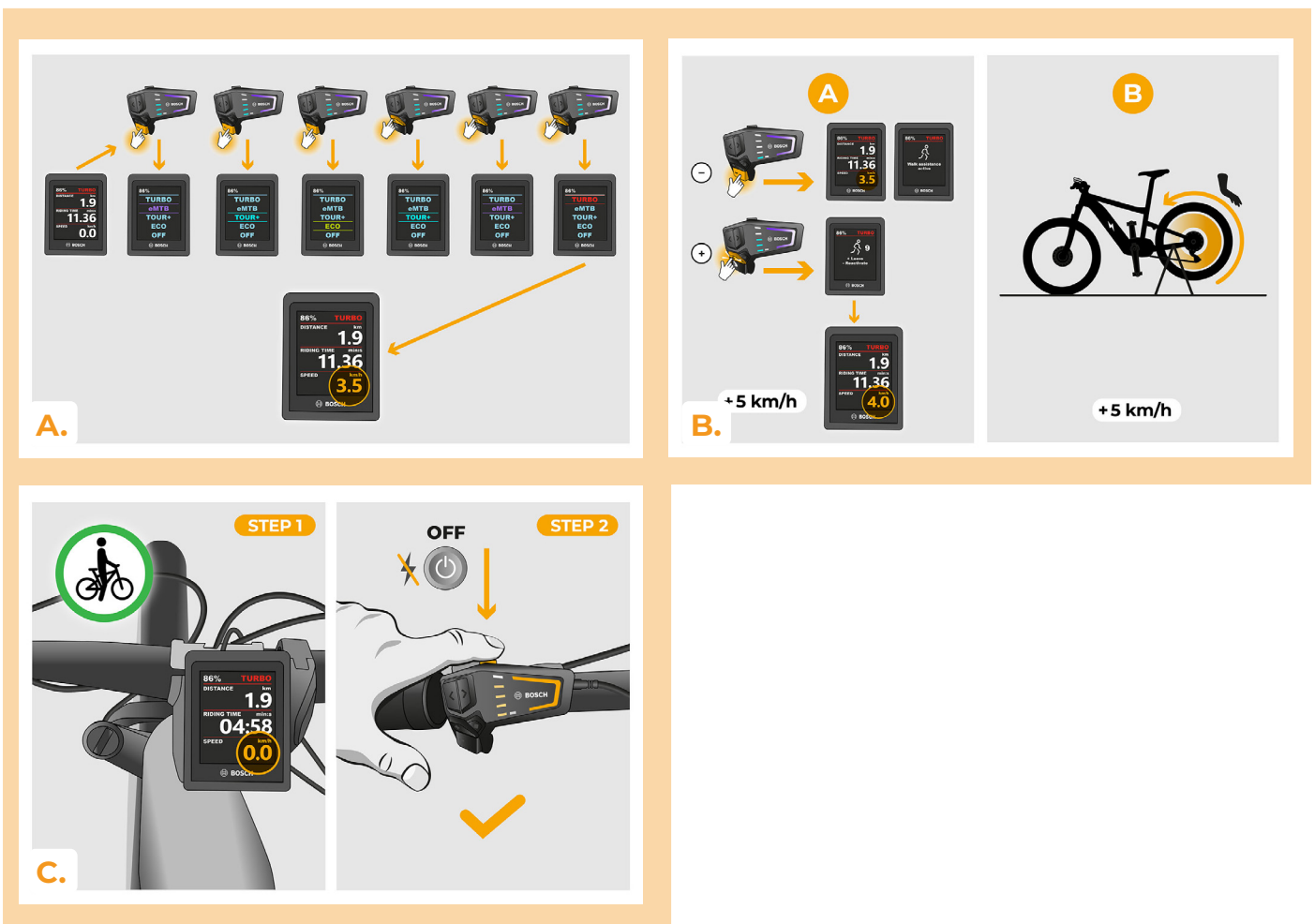
**D.**



**E.**

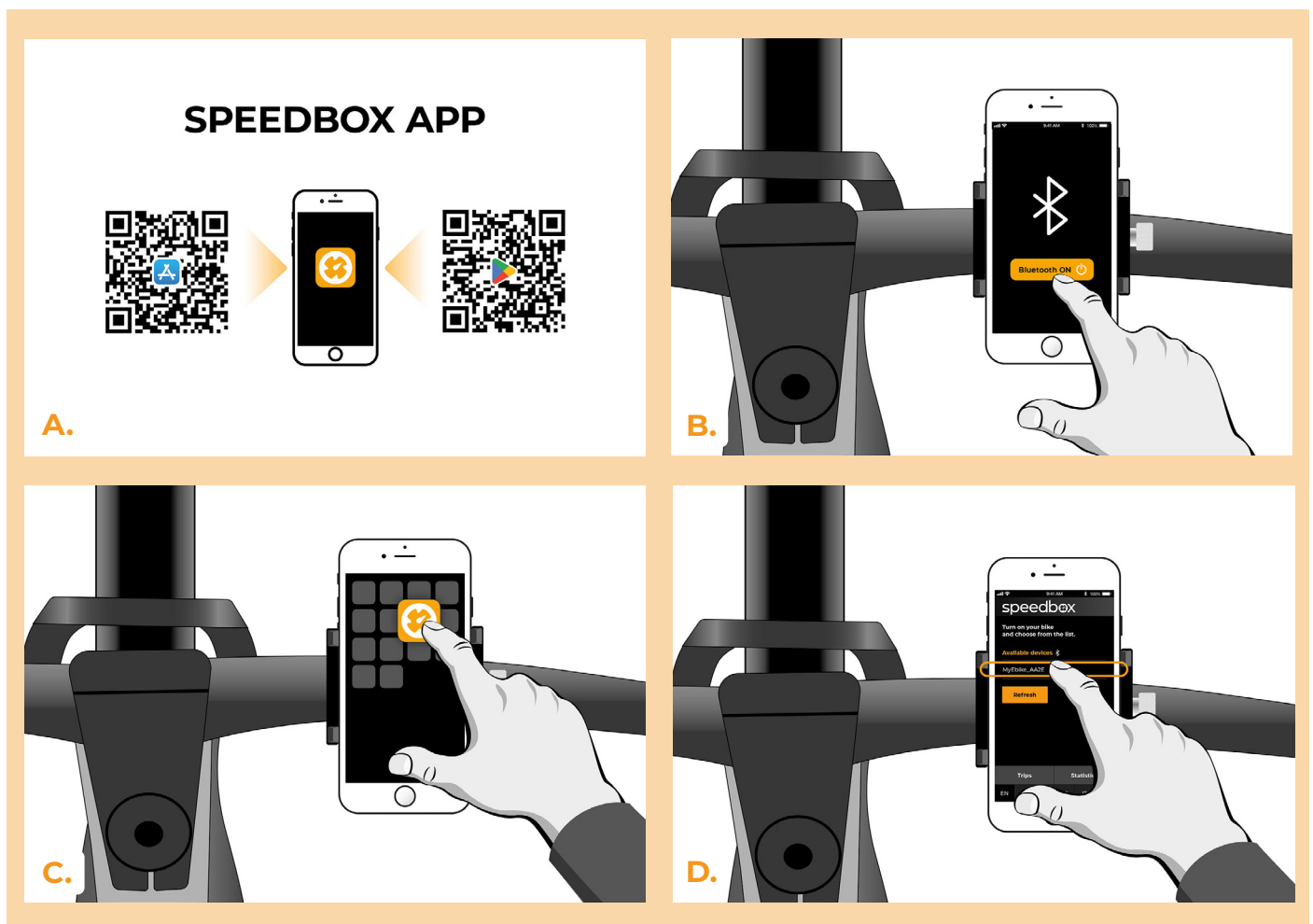
## PASSO 7: Assemblaggio coperchio motore

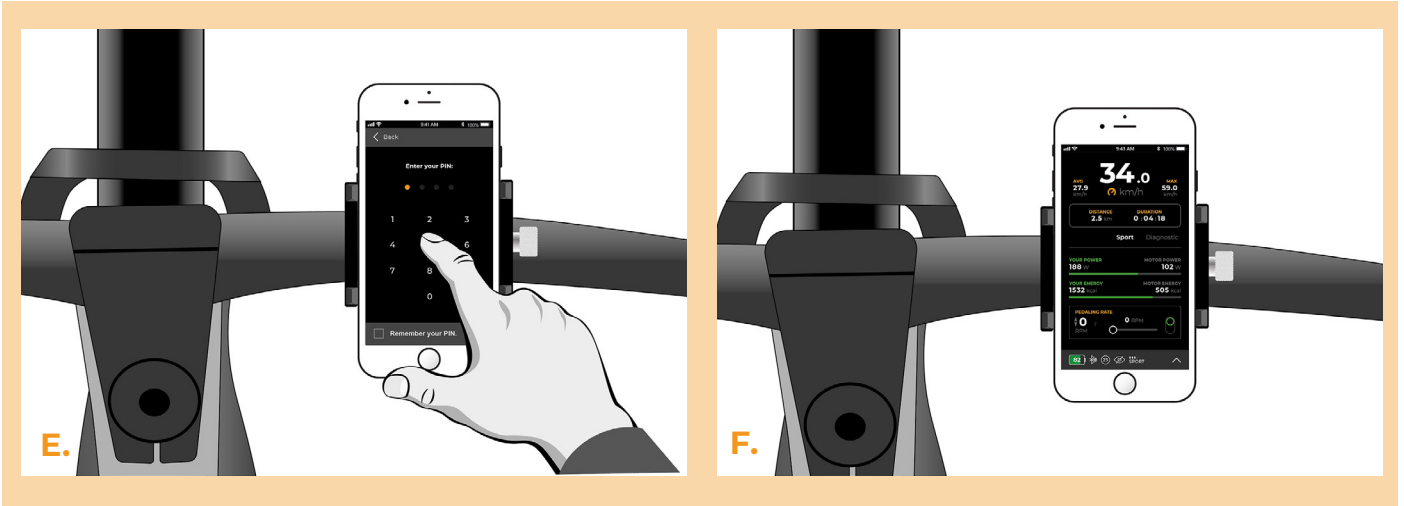
- A.** Può impostare il limite massimo di velocità cambiando le modalità: TURBO - eMTB - TOUR+ - ECO - TOUR+ - eMTB - TURBO. Successivamente verrà visualizzato il limite di velocità effettivo.
- B.** La velocità massima di un'assistenza elettrica può essere modificata attivando/disattivando la funzione WALK assist (in questo caso premendo „-“ e „+“) o girando la ruota posteriore di 360°.
- C.** Per evitare il rilevamento del tuning sulla sua e-bike, una volta terminata la corsa, lasci l'e-bike accesa finché sul display non viene visualizzata permanentemente una velocità di 0,0 km/h.



## PASSO 8: Abbinamento (dei prodotti SpeedBox) con l'applicazione mobile SpeedBox App

- A.** Installare l'app SpeedBox da Google Play o dall'App Store.
- B.** Attivare il Bluetooth sul suo telefono.
- C.** Avviare SpeedBox App. Abilitare i servizi di localizzazione se richiesto.
- D.** Selezionare il dispositivo MyEbike\_xxxx. Qualora non trovi il suo SpeedBox nell'elenco, faccia clic sul pulsante ,Aggiorna' e, se necessario, si assicuri che:
  1. La bici elettrica sia accesa.
  2. Lei non sia a più di 5 m di distanza dalla sua bici elettrica.
  3. Ha abilitato il Bluetooth sul suo cellulare.
  4. Ha abilitato i servizi di localizzazione sul suo dispositivo mobile per l'app SpeedBox App
- E.** Scegliere e confermare il PIN e la password del servizio.
- F.** Ora può utilizzare completamente l'app SpeedBox App (regolare la messa a punto, monitorare i dati di guida e le informazioni sulle prestazioni del motore e sul consumo di energia, regolare il limite di velocità, ecc.).





[www.speedbox-tuning.it](http://www.speedbox-tuning.it)

Ebike Electronic s.r.o.

Rybna 716/24 | 110 00 Praha 1 | Czech Republic | ID: 05553555 | VAT: CZ05553555

