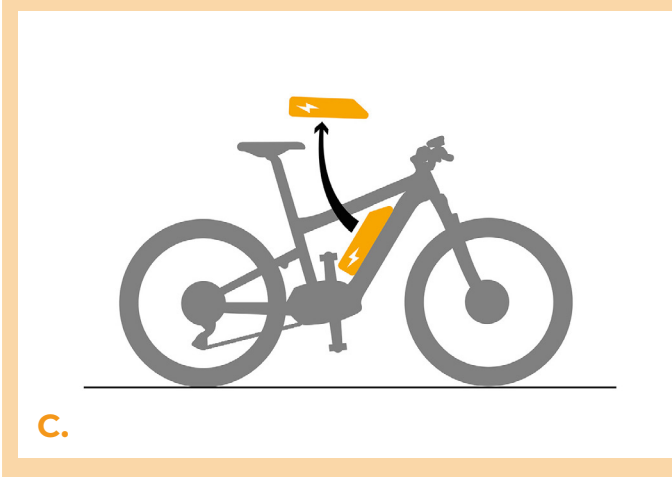
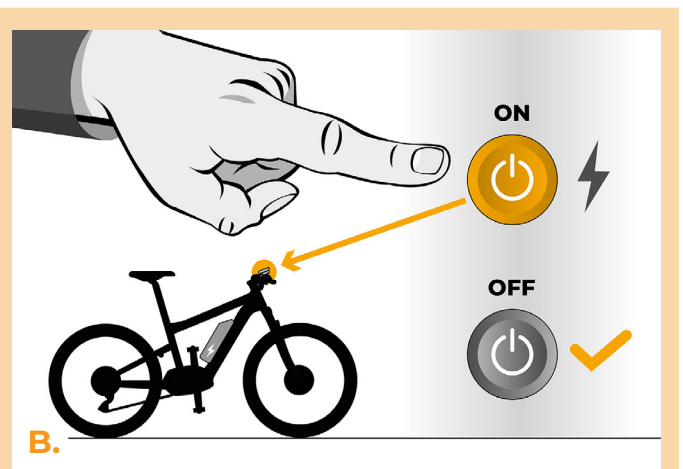
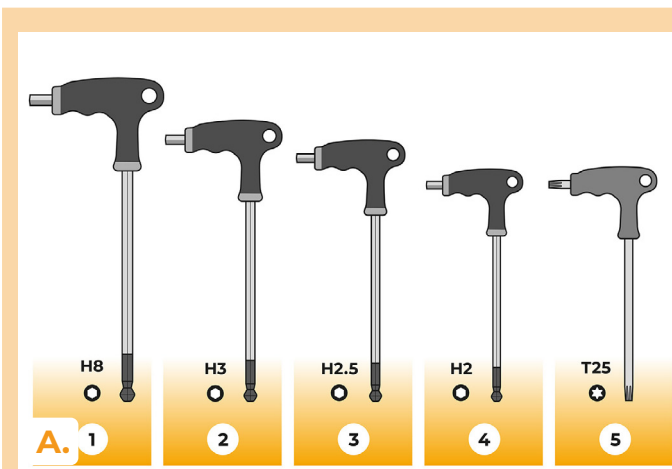


SpeedBox 3.1 B.Tuning per Ginat

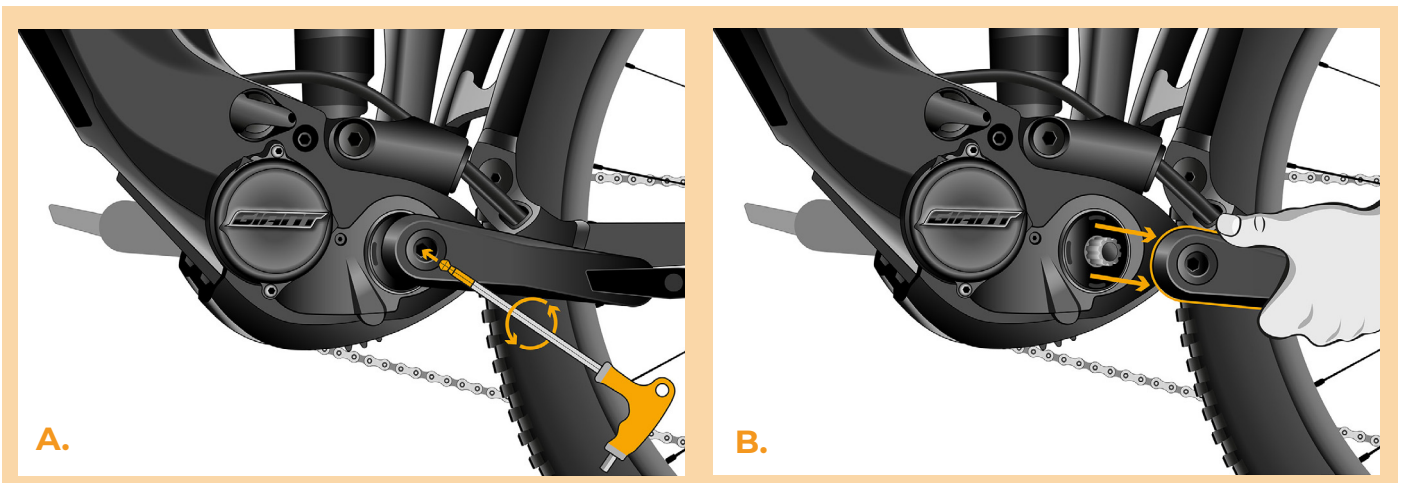
PASSO 1: Preparazione per l'installazione

- A.** Preparare i seguenti strumenti:
1. Chiave esagonale H8
 2. Chiave esagonale H3
 3. Chiave esagonale H2.5
 4. Chiave esagonale H2
 5. Cacciavite Torx T25
- B.** Spegner la bicicletta elettrica.
- C.** Rimuovere la batteria dalla bicicletta elettrica secondo il manuale del produttore.



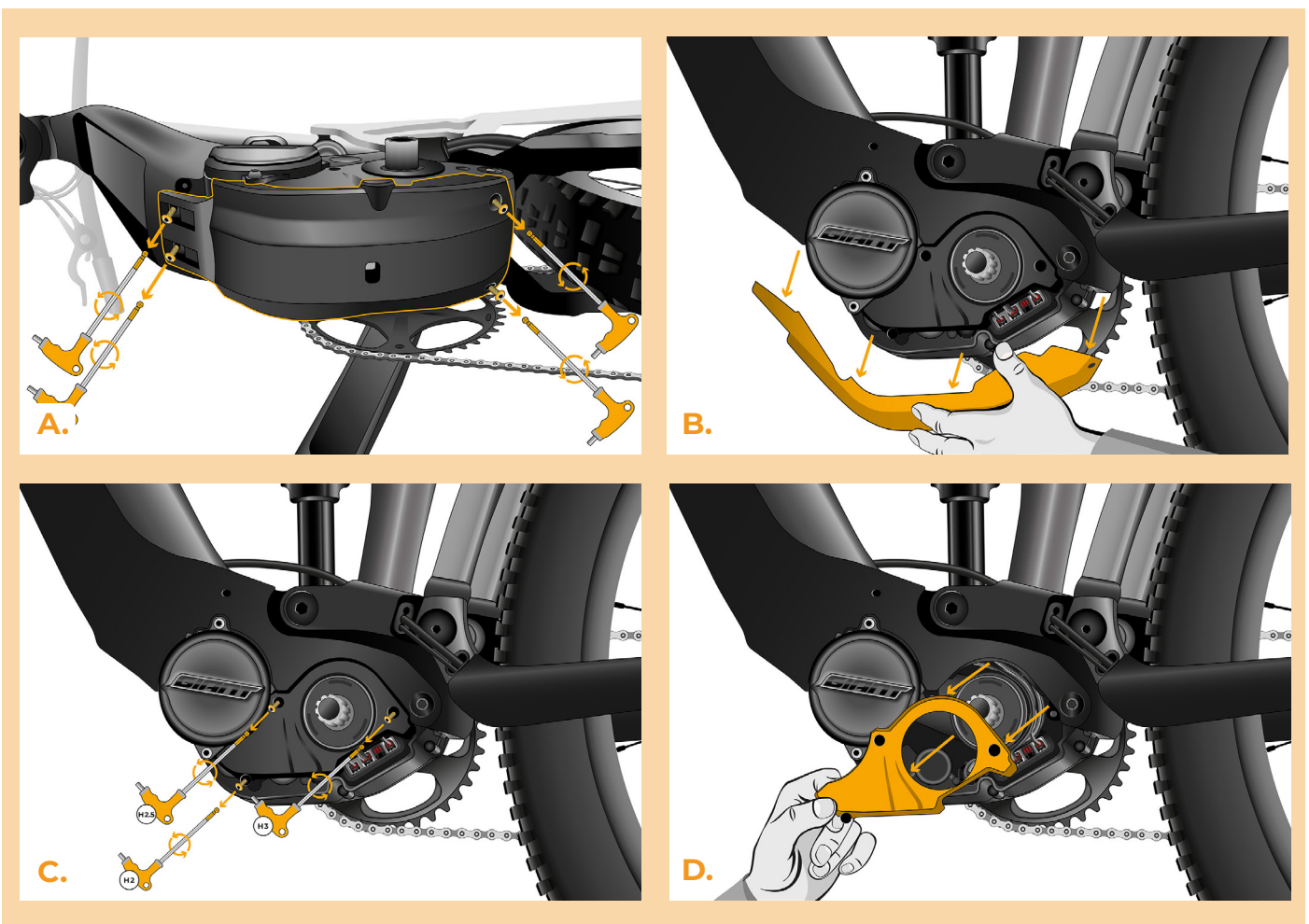
PASSO 2: Rimozione della pedivella

- A.** Rimuova il perno della pedivella del braccio sinistro con la chiave esagonale H8. Se la pedivella non è autoestrattibile, è necessario utilizzare un estrattore di pedivella; consultare il Manuale dell'utente sul nostro sito web.
- B.** Rimuova il braccio della pedivella dall'albero centrale del motore.



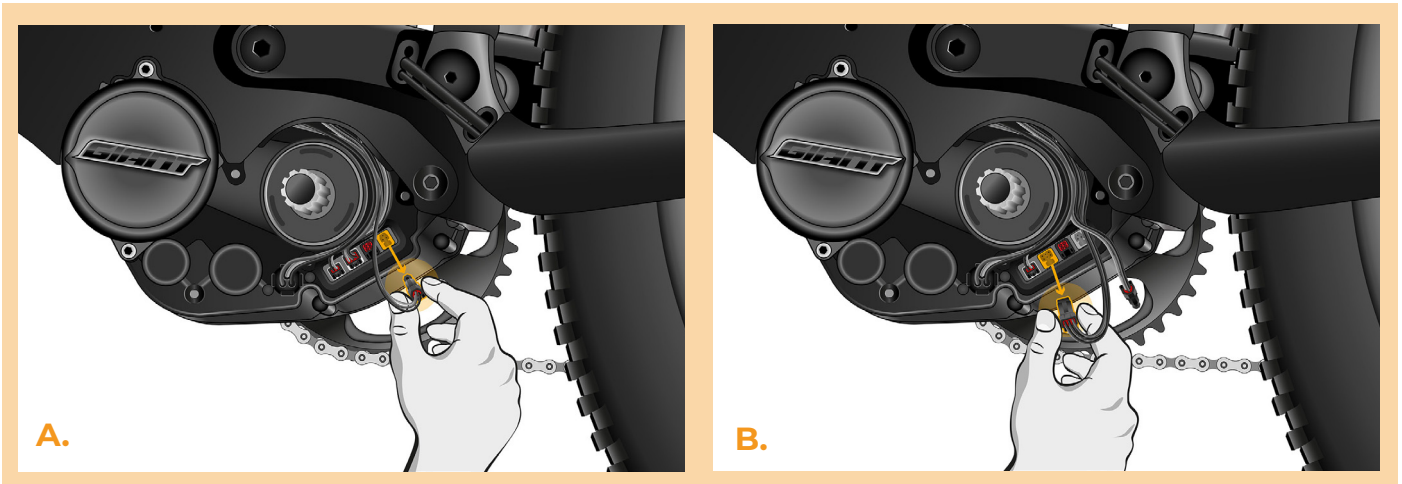
PASSO 3: Rimozione del coperchio

- A.** Svitare le quattro viti che fissano il coperchio inferiore del motore con la chiave esagonale H2.5.
- B.** Rimuovere il coperchio del motore.
- C.** Svitare le tre viti che fissano il coperchio laterale del motore con la chiave esagonale H3, H2.5, H2.
- D.** Rimuovere il coperchio laterale del motore.



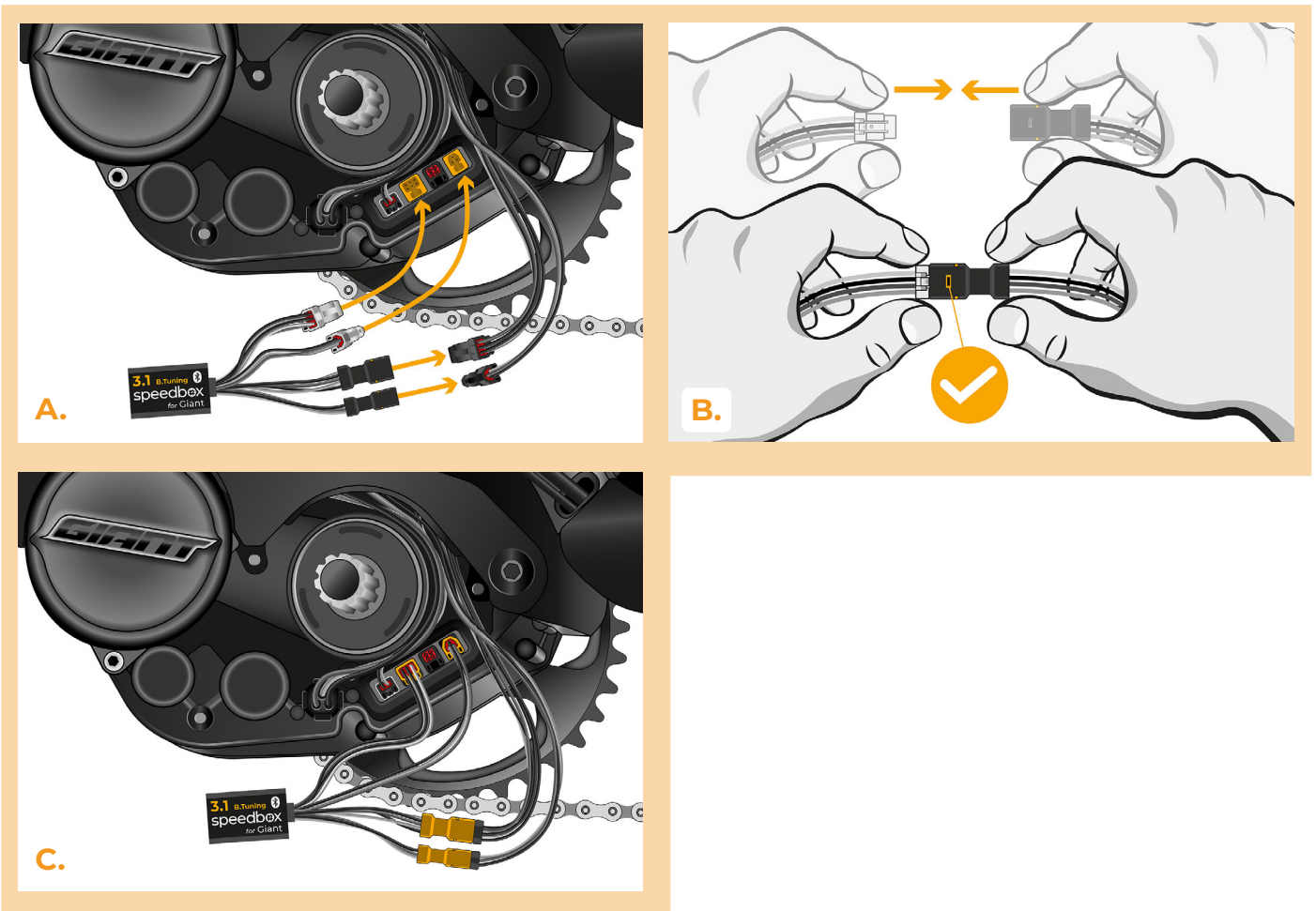
PASSO 4: Scollegare i connettori del motore

- A. Scollegare il connettore del sensore velocità.
- B. Scollegare il connettore dello schermo dal motore nello stesso modo.



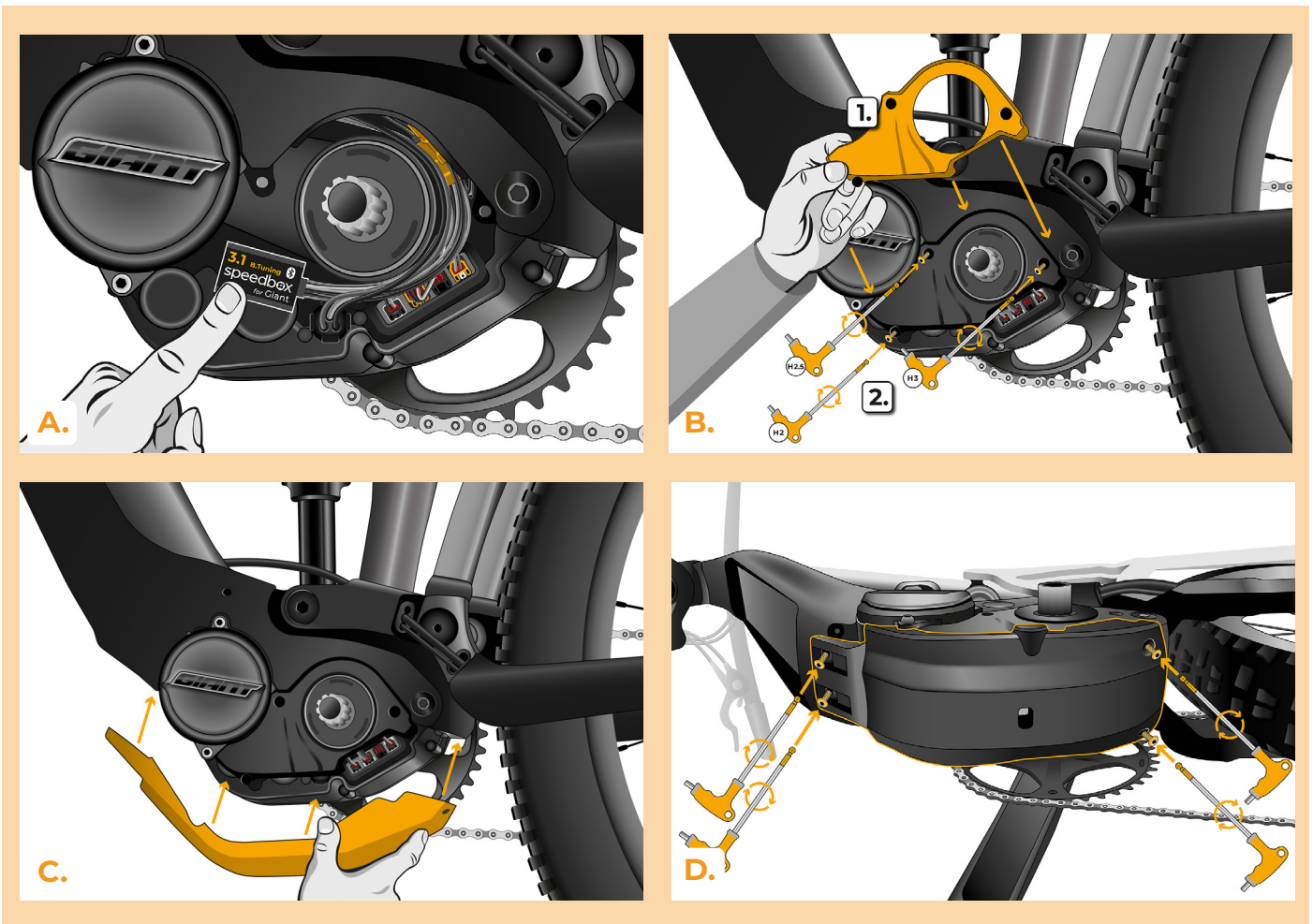
PASSO 5: Installazione del dispositivo SpeedBox

- A.** Collegare il SpeedBox ai connettori disconnessi (passo 4).
- B.** Assicurarsi che i blocchi del connettore siano posizionati correttamente.
- C.** Prima di coprire il motore, verificare il cablaggio corretto come mostrato nella figura.



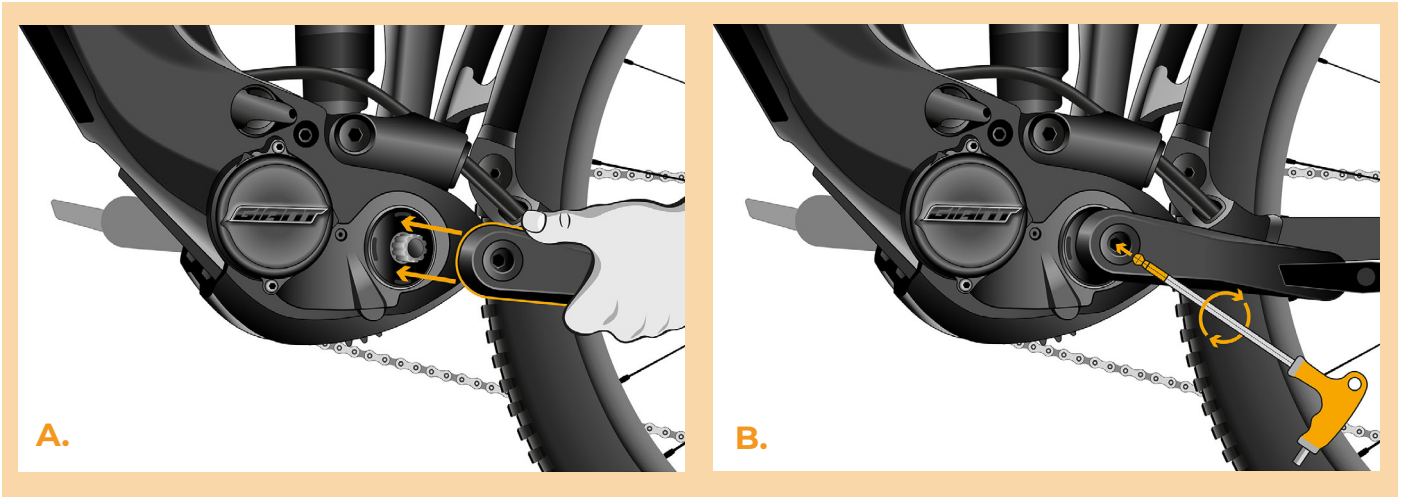
PASSO 6: Assemblaggio coperchio motore

- A. Posizionare il SpeedBox e tutti i connettori e cavi uscenti dal motore nello spazio libero sotto il coperchio laterale del motore.
- B. Riposizionare il coperchio laterale del motore (1.) e serrare le tre viti con la chiave esagonale H3, H2.5, H2 (2.).
- C. Riposizionare il coperchio inferiore del motore.
- D. Fissare il coperchio del motore con 4 viti (H2.5).



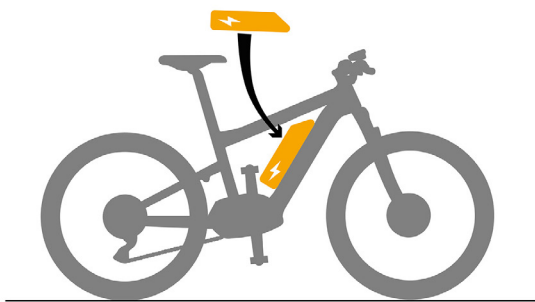
PASSO 7: Installazione della pedalatura

- A. Rimettere la manovella sull'asse centrale della bici elettrica.
- B. Avvitare la vite di bloccaggio della pedivella e serrarla con una brugola da H8.

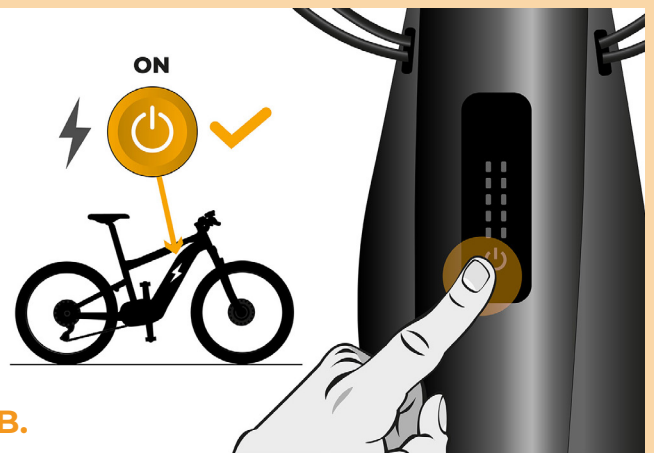


PASSO 8: Verifica della funzione dej tuning

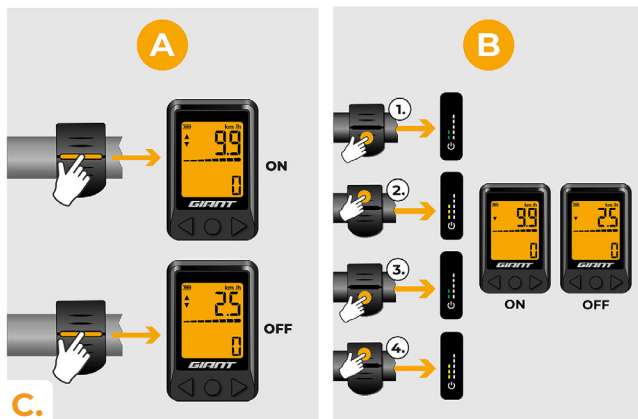
- A.** Rimettere la batteria nella bicicletta elettrica.
- B.** Accendere la bici elettrica.
- C.** Può attivare o disattivare il dispositivo SpeedBox attivando brevemente la funzione WALK o passando da una modalità di assistenza all'altra (+ - + -).
- D.** Girare la ruota posteriore e assicurarsi che la sua bici elettrica mostri la velocità sullo schermo.



A.



B.



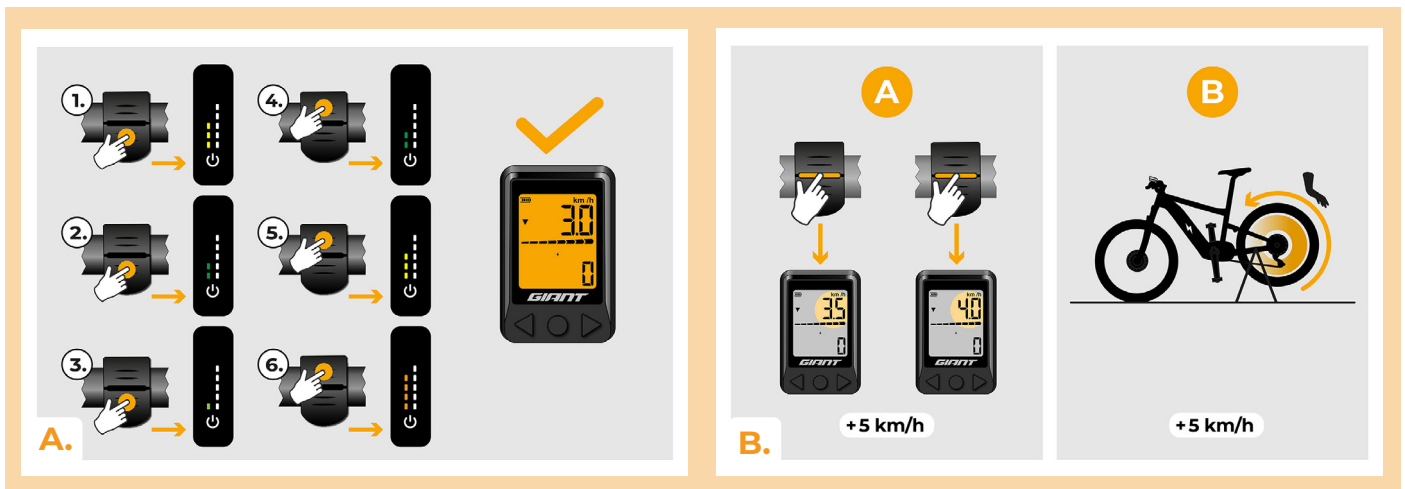
C.



D.

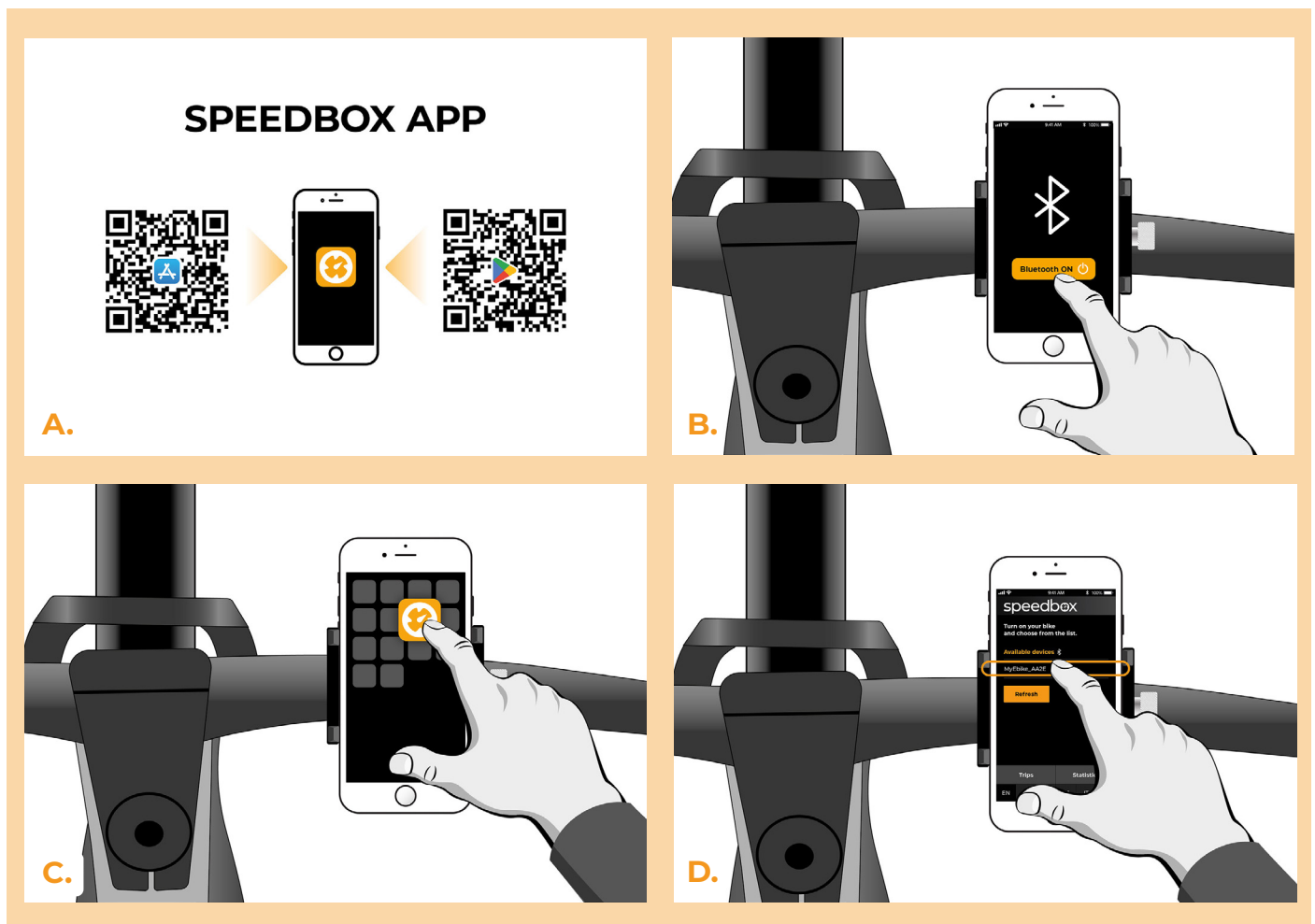
PASSO 9: Regolare la velocità

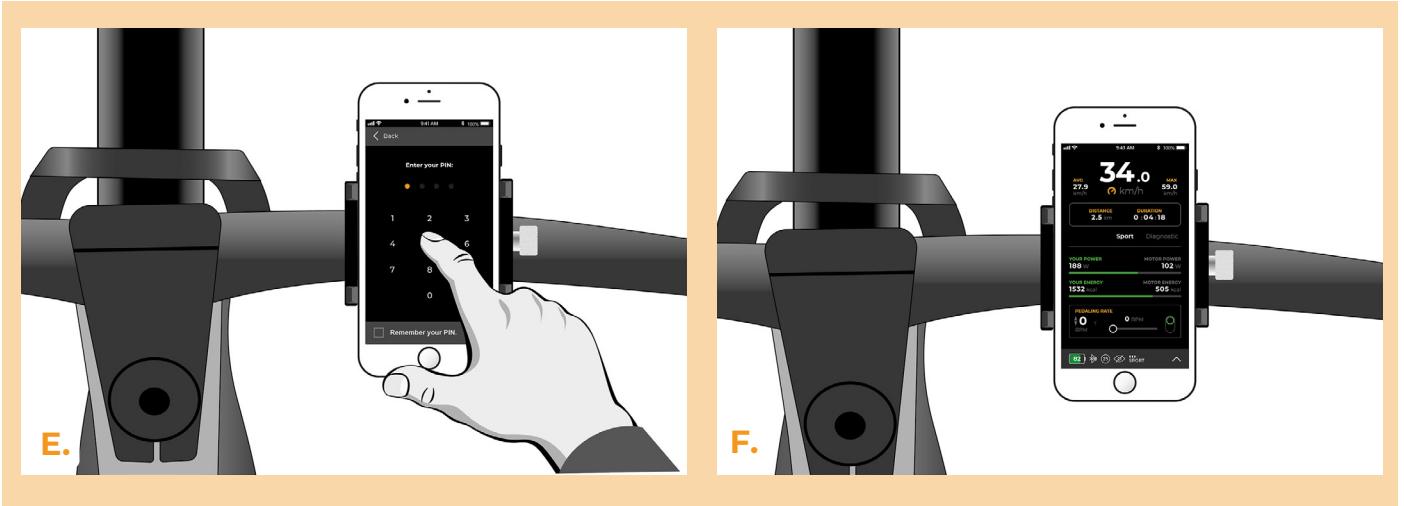
- A.** Per impostare il limite di velocità massimo, cambiare le modalità: - - - + +. Verrà visualizzato il limite di velocità corrente.
- B.** È possibile cambiare la velocità massima dell'assistenza premendo brevemente il pulsante WALK o girando la ruota posteriore di 360°. Ogni volta che si preme il pulsante WALK o si gira la ruota, il limite aumenta di 5 km/h. L'ultimo limite mostrato viene memorizzato dopo cinque secondi di inattività.



PASSO 10: Abbinamento (dei prodotti SpeedBox) con l'applicazione mobile SpeedBox App

- A.** Installare l'app SpeedBox da Google Play o dall'App Store.
- B.** Attivare il Bluetooth sul suo telefono.
- C.** Avviare SpeedBox App. Abilitare i servizi di localizzazione se richiesto. Selezionare il dispositivo MyEbike_XXXX. Qualora non trovi il suo SpeedBox nell'elenco, faccia clic sul pulsante 'Aggiorna' e, se necessario, si assicuri che:
 1. La bici elettrica sia accesa.
 2. Lei non sia a più di 5 m di distanza dalla sua bici elettrica.
 3. Ha abilitato il Bluetooth sul suo cellulare.
 4. Ha abilitato i servizi di localizzazione sul suo dispositivo mobile per l'app SpeedBox App.
- D.** Scegliere e confermare il PIN e la password del servizio.
- E.** Ora può utilizzare completamente l'app SpeedBox App (regolare la messa a punto, monitorare i dati di guida e le informazioni sulle prestazioni del motore e sul consumo di energia, regolare il limite di velocità, ecc.).





www.speedbox-tuning.it

Ebike Electronic s.r.o.

Rybna 716/24 | 110 00 Praha 1 | Czech Republic | ID: 05553555 | VAT: CZ05553555

