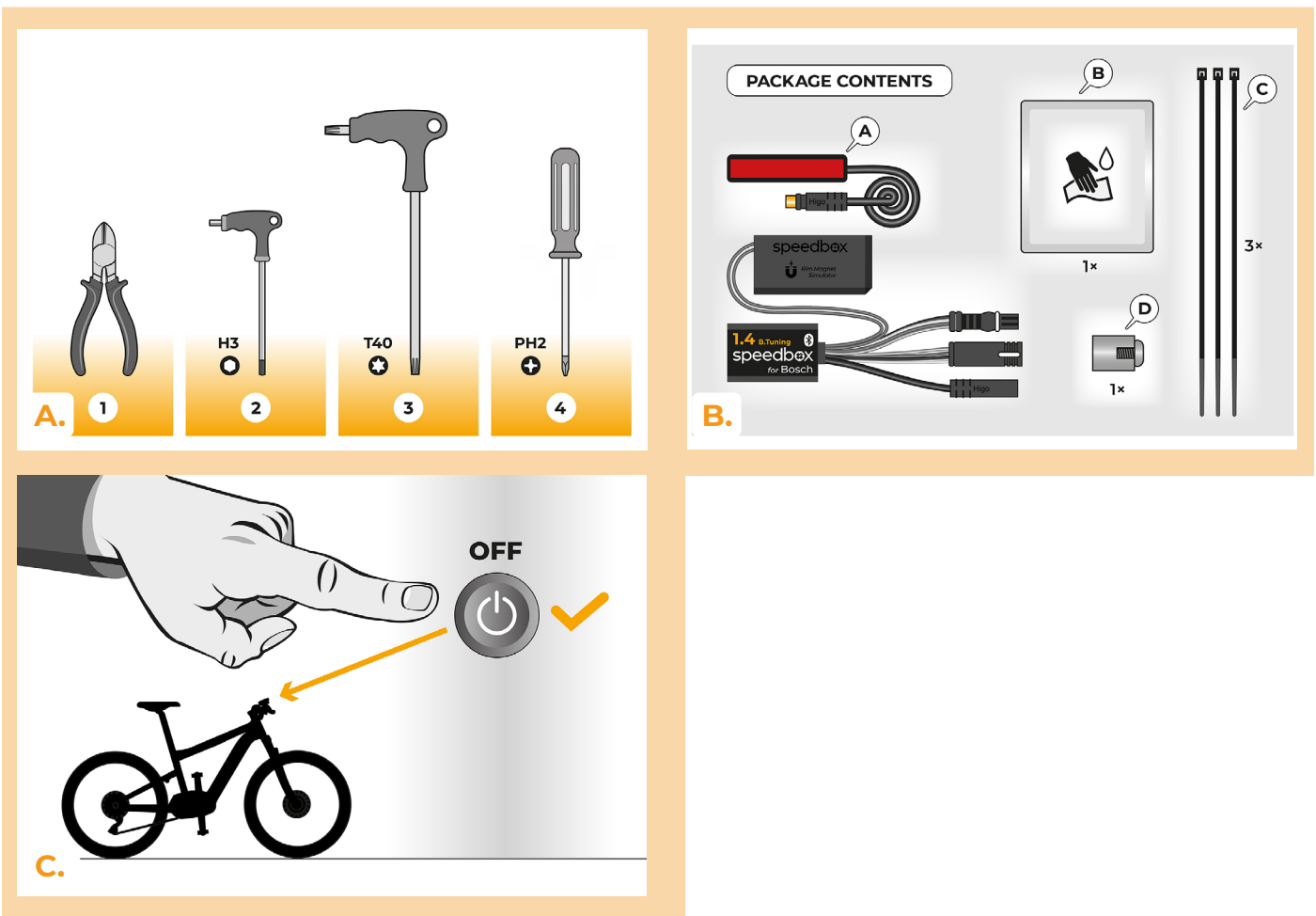


## SpeedBox 1.4 B.Tuning dla Bosch

### KROK 1: Przygotowanie do Instalacji

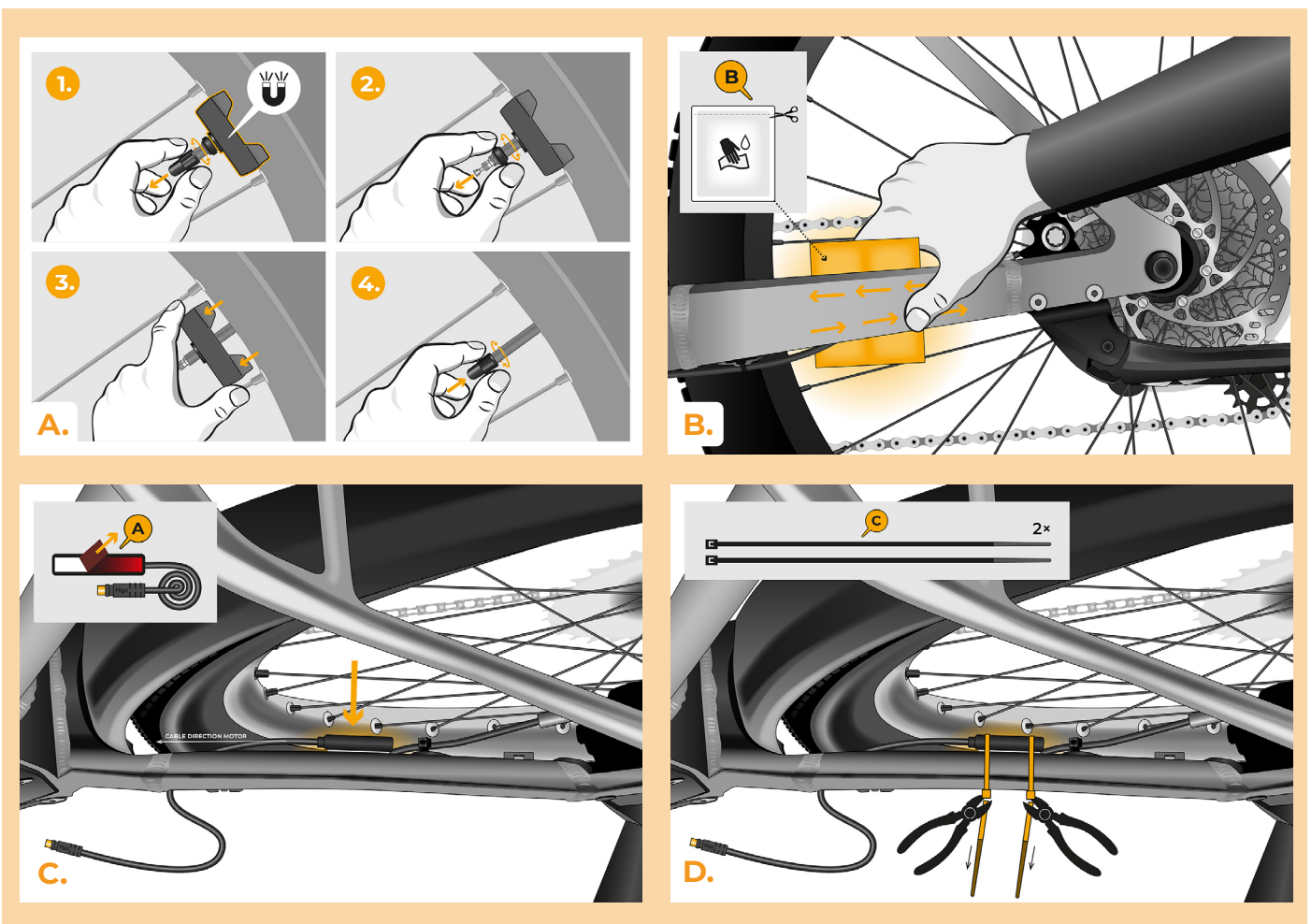
Do montażu tuningu zalecamy użycie stojaka do montażu kół.

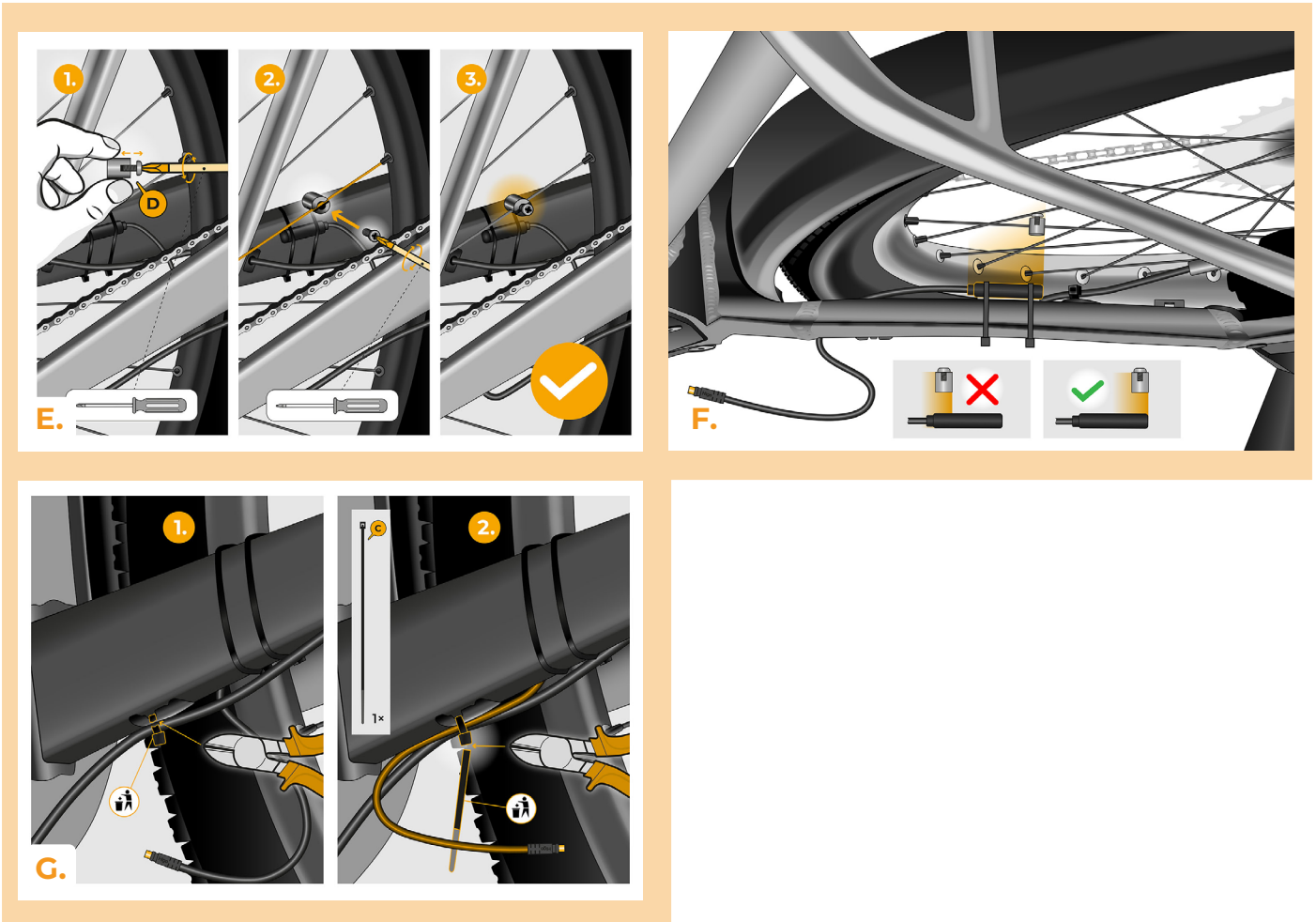
- A.** Przygotuj następujące narzędzia  
(narzędzia mogą się różnić w zależności od typu roweru elektrycznego)
1. Szczypce do cięcia bocznego
  2. Imbus H3
  3. Torx T40
  4. Śrubokręt krzyżowy PH2
- B.** Sprawdź zawartość opakowania zgodnie z rysunkiem.
- C.** Wyłącz rower.



## KROK 2: Demontaż Rim Magnetu i montaż czujnika prędkości

- A.** Wyjmij oryginalny Rim Magnet z wentylka tylnego koła. Zachowaj do ponownej instalacji (krok 13).
- B.** Wyczyść wewnętrzną część dolnego tylnego widelca chusteczką (B).
- C.** Za pomocą taśmy dwustronnej przymocuj kabel czujnika prędkości (A) do oczyszczonej wewnętrznej strony dolnej części tylnego widelca. Drugi koniec kabla ze złączem powinien być skierowany w stronę silnika.
- D.** Mocno przymocuj czujnik prędkości (A) za pomocą dwóch plastikowych pasków zaciskowych (C). Przy pomocy bocznych szczypiec odetnij wystające resztki taśmy.
- E.** Za pomocą śrubokręta krzyżakowego PH2 przymocuj magnes (D) do jednej ze szprych tylnego koła. Umieść magnes gładką stroną skierowaną w stronę końca czujnika prędkości.
- F.** Sprawdź położenie czujnika prędkości i magnesu względem siebie.
- G.** Zamocuj czujnik prędkości plastikową taśmą zaciskową (C) po wewnętrznej stronie dolnej rury tylnego widelca, bliżej silnika, aby zapobiec niepożądanemu kontaktowi linki z obracającym się tylnym kołem. Za pomocą bocznych szczypiec odetnij wystające resztki taśmy.

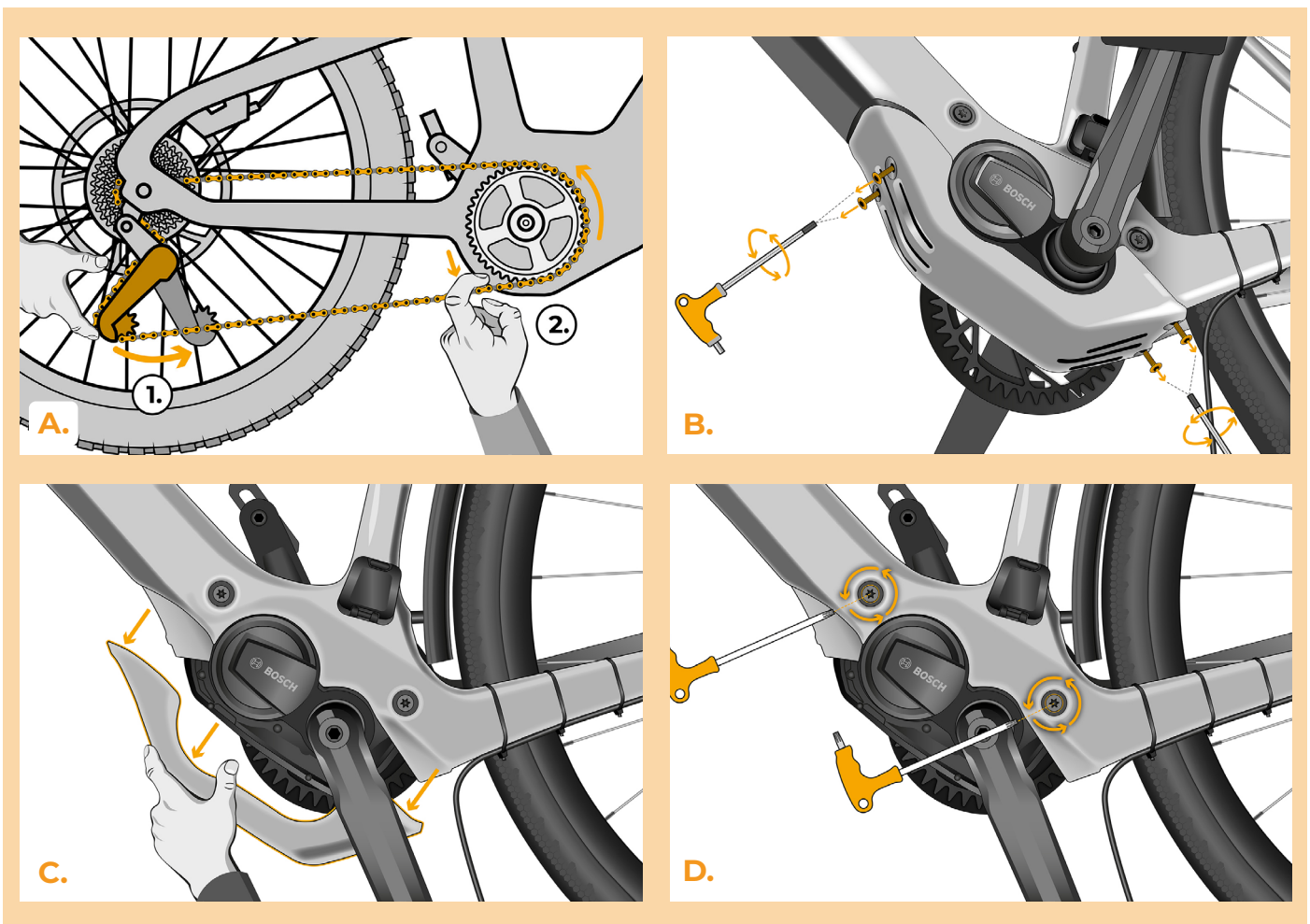


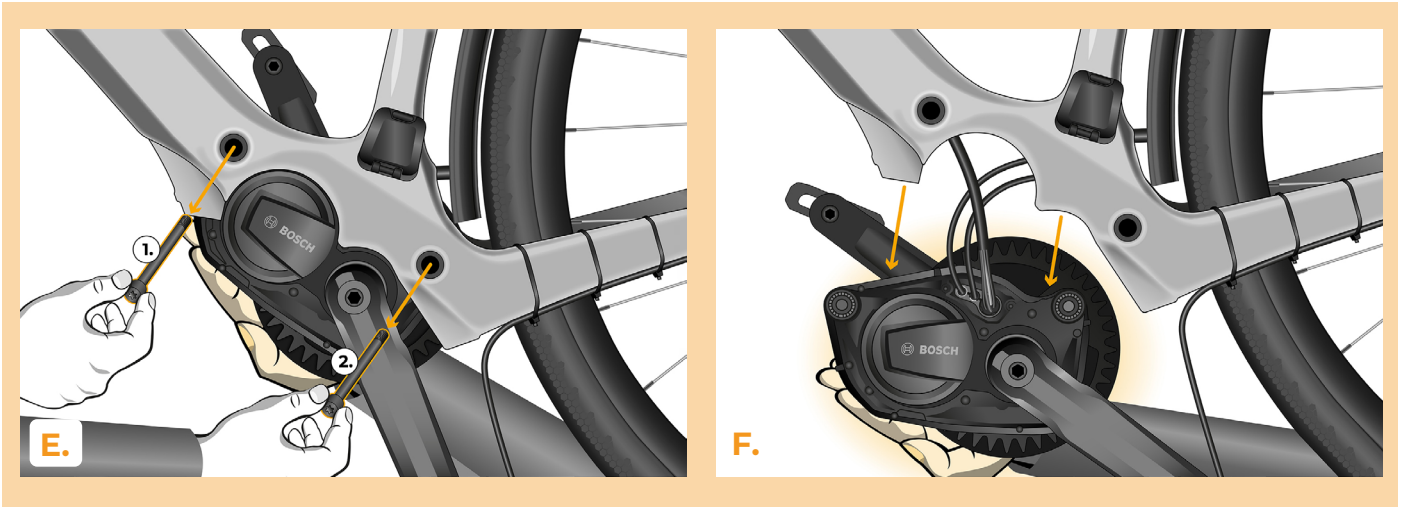


## KROK 3: Demontaż osłony i silnika z ramy roweru

Demontaż osłony silnika może się różnić w zależności od konstrukcji roweru elektrycznego.

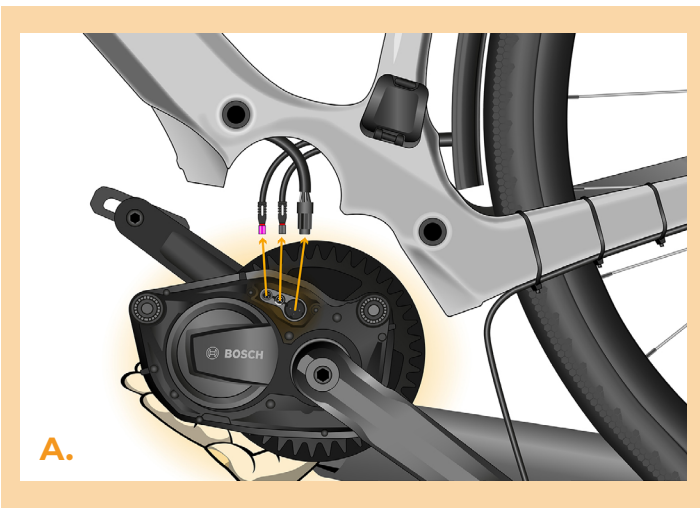
- A. Zdejmij łańcuch.
- B. Użyj klucza imbusowego H3, aby odkręcić osłonę silnika.
- C. Zdejmij osłonę silnika.
- D. Za pomocą śrubokręta Torx T40 poluzuj dwie śruby mocujące silnik do ramy roweru.
- E. Przytrzymaj silnik od spodu ręką, aby nie wypadł z ramy. Całkowicie wykręć obie śruby.
- F. Ostrożnie wysuń silnik z ramy roweru elektrycznego, aby uzyskać dostęp do złącza silnika.





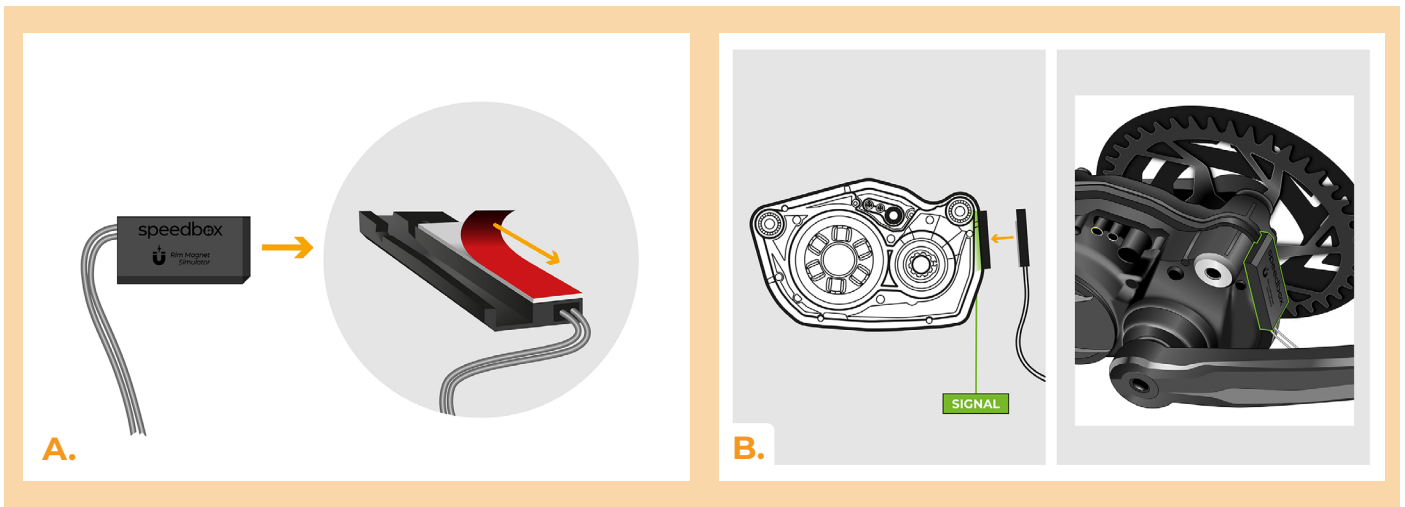
## KROK 4: Odłączenie złączy z silnika

- A.** Odłącz wszystkie przewody od silnika, w tym kabel zasilający z baterii.



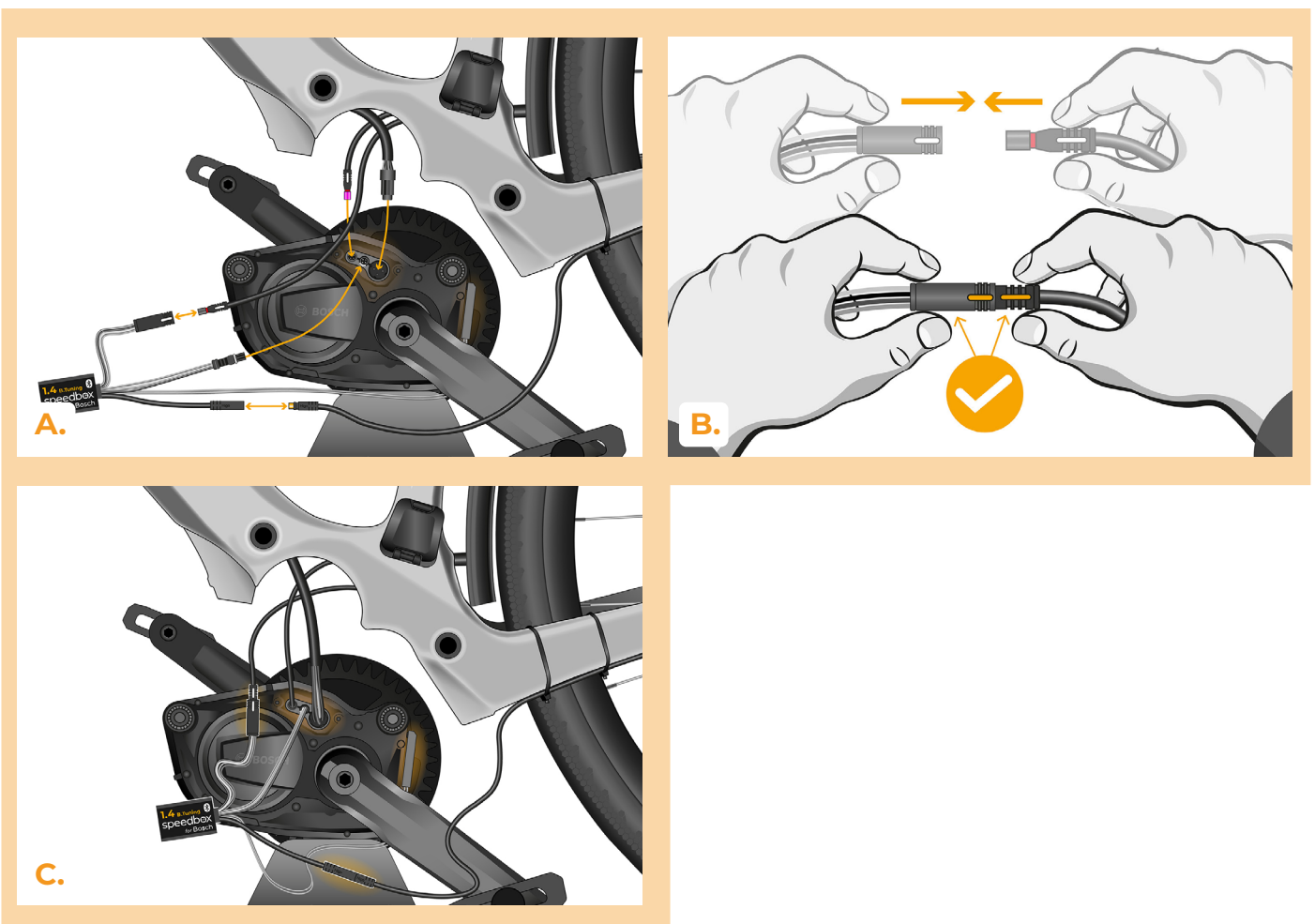
## KROK 5: Zamontuj symulator magnesu na obręcz do silnika

- A. Zdejmij folię zabezpieczającą z taśmy dwustronnej na symulatorze magnesu na obręcz.
- B. Za pomocą taśmy dwustronnej przymocuj symulator magnesu na obręcz w wyznaczonym miejscu na silniku.



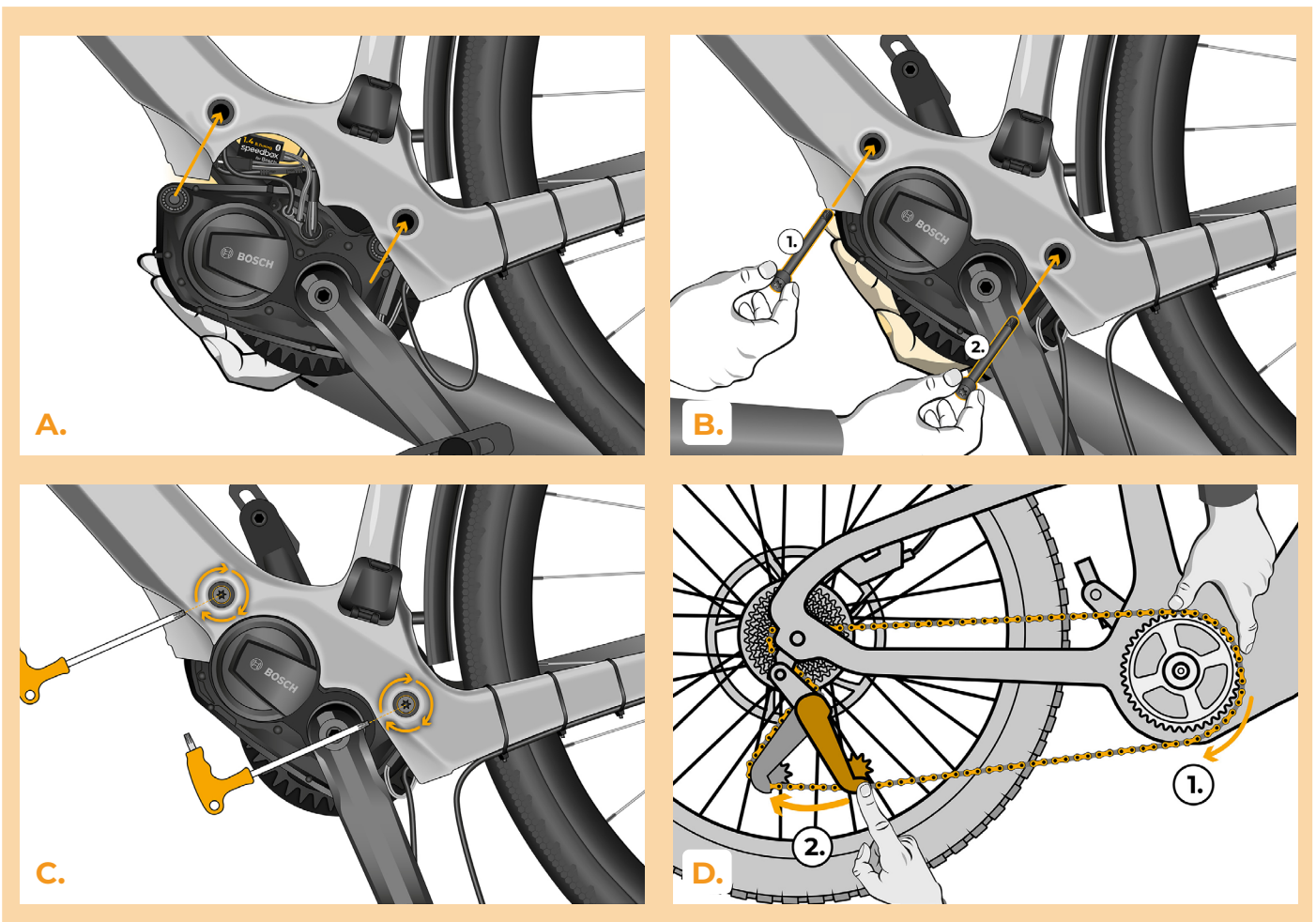
## KROK 6: Instalacja tuningu SpeedBox

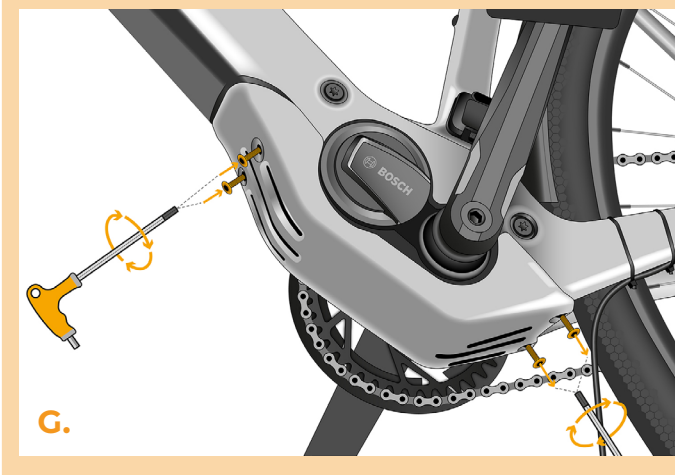
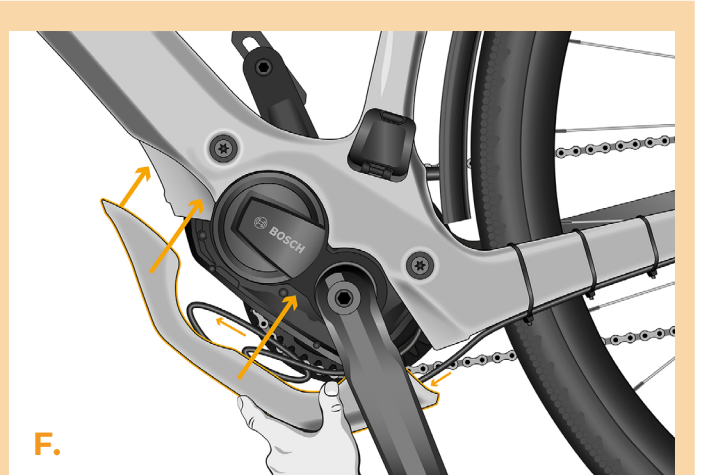
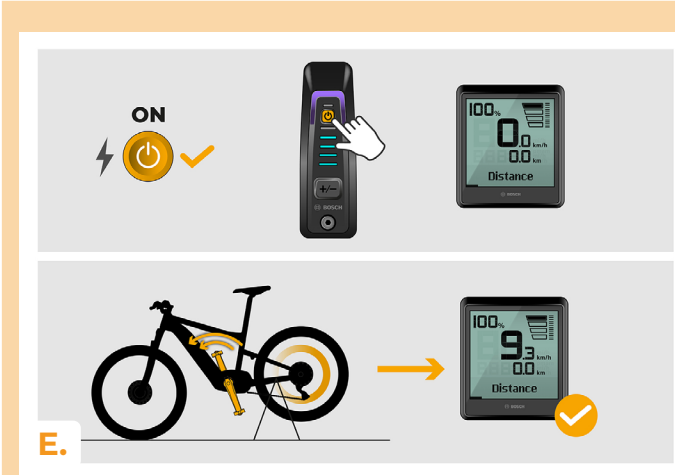
- A. Podłącz kabel SpeedBox do silnika, zastępując oryginalny kabel wyświetlacza. Następnie podłącz kabel wyświetlacza do największego złącza w urządzeniu SpeedBox. Podłącz kabel czujnika prędkości. Na koniec podłącz pozostałe przewody do ich oryginalnych złączy.
- B. Zwróć uwagę na prawidłowe położenie blokad złączy.
- C. Sprawdź prawidłowe połączenie, jak pokazano na obrazku.



## KROK 7: Ponowne zamontowanie silnika na ramie roweru i założenie osłony silnika

- A.** Zamontuj ponownie silnik wraz z symulatorem Rim Magnet w ramie roweru elektrycznego.
- B.** Umieść urządzenie SpeedBox wraz z kablami silnika z powrotem w wolnej przestrzeni w pobliżu złącza.
- C.** Włóż obie śruby mocujące silnik z powrotem do ramy roweru.
- D.** Załóż łańcuch z powrotem na tarczę.
- E.** Sprawdź funkcjonalność Speedboxa.
- F.** Przeciągnij kabel czujnika prędkości pod osłonę silnika i załóż osłonę z powrotem na miejsce.
- G.** Przykręć osłonę za pomocą klucza imbusowego H3.





## KROK 8: Kontrola funkcji tuningu

- A. Włącz rower.
- B. **Uwaga:** Ta uwaga może nie dotyczyć wszystkich typów wyświetlaczy. Przy pierwszej aktywacji należy wejść w ustawienia wyświetlacza i sprawdzić obwód koła: „Ustawienia” > „Mój Rower” > „Obwód koła”. Następnie wrócić do ekranu głównego.
- C. Włącz/wyłącz tuning poprzez krótkie naciśnięcie funkcji WALK lub dwukrotne przełączenie pomiędzy dwoma trybami wspomagania (- + - +). Wyświetli się wartość 3,5 lub 2,5, która wskazuje prędkość maksymalną. Uwaga: Tuning należy zawsze włączać/wyłączać przed jazdą, a nie w trakcie jazdy.

**A.**

**B.**

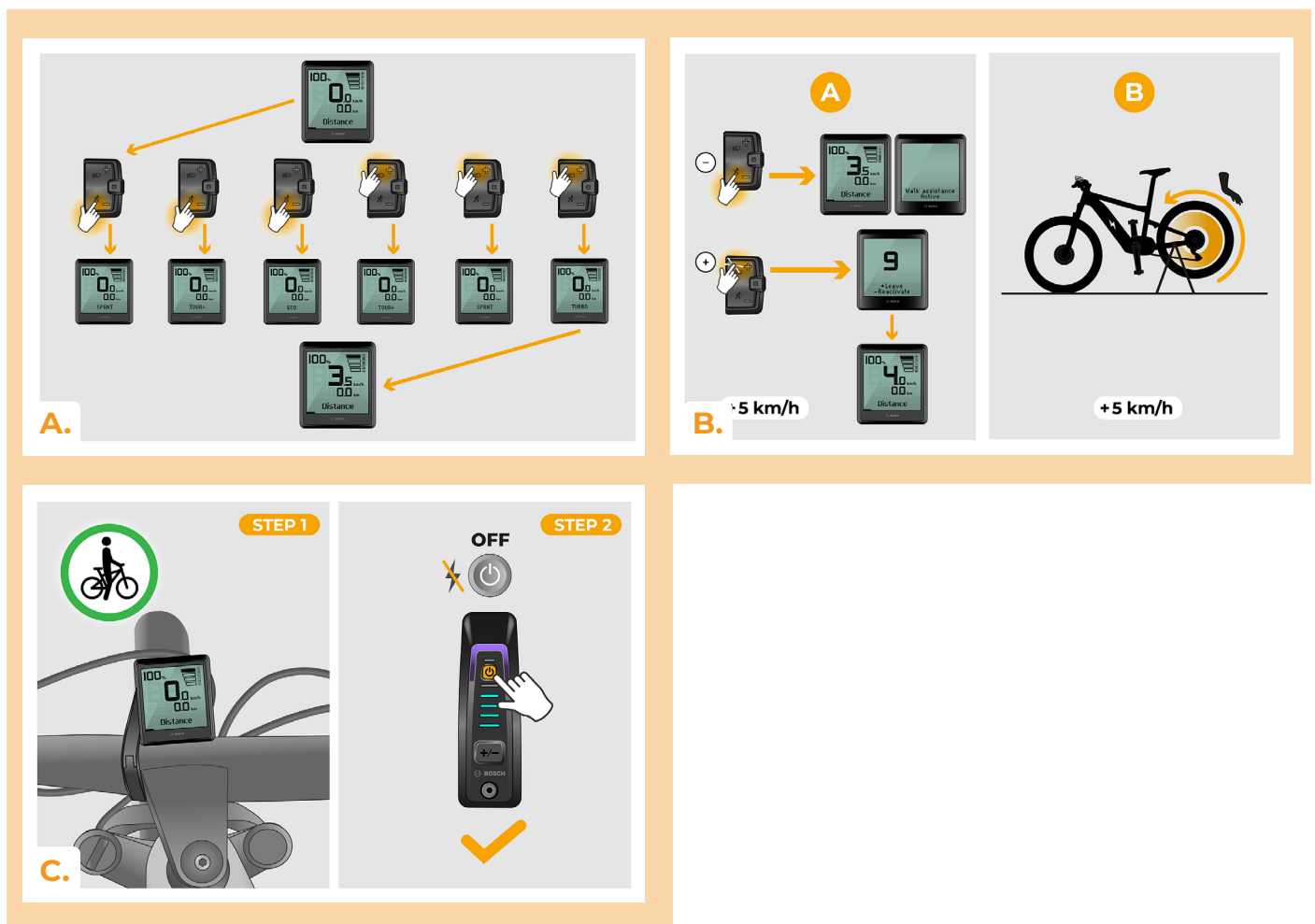
**A.**

**B.**

**C.**

## KROK 9: Ustawienie maksymalnej prędkości

- A.** Możesz ustawić maksymalną prędkość wspomagania, zmieniając tryb z TURBO na eMTB – TOUR+ – ECO – TOUR+ – eMTB – TURBO (– – – + + +). Na wyświetlaczu pojawi się wówczas aktualne ograniczenie prędkości.
- B.** **Prędkość maksymalną możesz zmienić** włączając/wyłączając funkcję WALK (w tym przypadku naciskając przyciski „-” i „+”) lub obracając tylne koło o 360°. Ostatni wyświetlany limit jest zapisywany po piętnastu sekundach bezczynności.
- C.** Aby zapobiec wykryciu tuningu w Twoim rowerze elektrycznym, po zakończeniu jazdy należy pozostawić rower włączony do czasu, aż na wyświetlaczu pojawi się na stałe prędkość 0.0 km/h.



## KROK 10: Dezaktywacja i ponowna instalacja Rim Magnetu na wentylek koła

- A.** Jeśli chcesz ponownie zamontować oryginalny Rim Magnet, najpierw dezaktywuj SpeedBox, zmieniając tryb z TURBO na eMTB – TOUR – ECO – TOUR – ECO – OFF (- - - + - -). Wyświetlacz pokaże prędkość 12,0 km/h. Następnie wyłącz rower elektryczny i przywróć oryginalny Rim Magnet na wentylek tylnego koła. Włącz rower elektryczny i wybierz się na krótką przejażdżkę. Podczas jazdy zmieniaj przerzutki, dopóki na wyświetlaczu nie pojawi się rzeczywista prędkość.
- B.** Aby ponownie aktywować SpeedBox, odinstaluj Rim Magnet, a następnie ponownie zmień tryb z TURBO na eMTB – TOUR – ECO – TOUR – ECO – OFF (- - - + - -). Wyświetlacz pokaże prędkość 11,0 km/h, a SpeedBox będzie ponownie aktywny.

**STEP 1 OFF SPEEDBOX**

**STEP 2 RETURN ORIGINAL RIM MAGNET**

**A.**

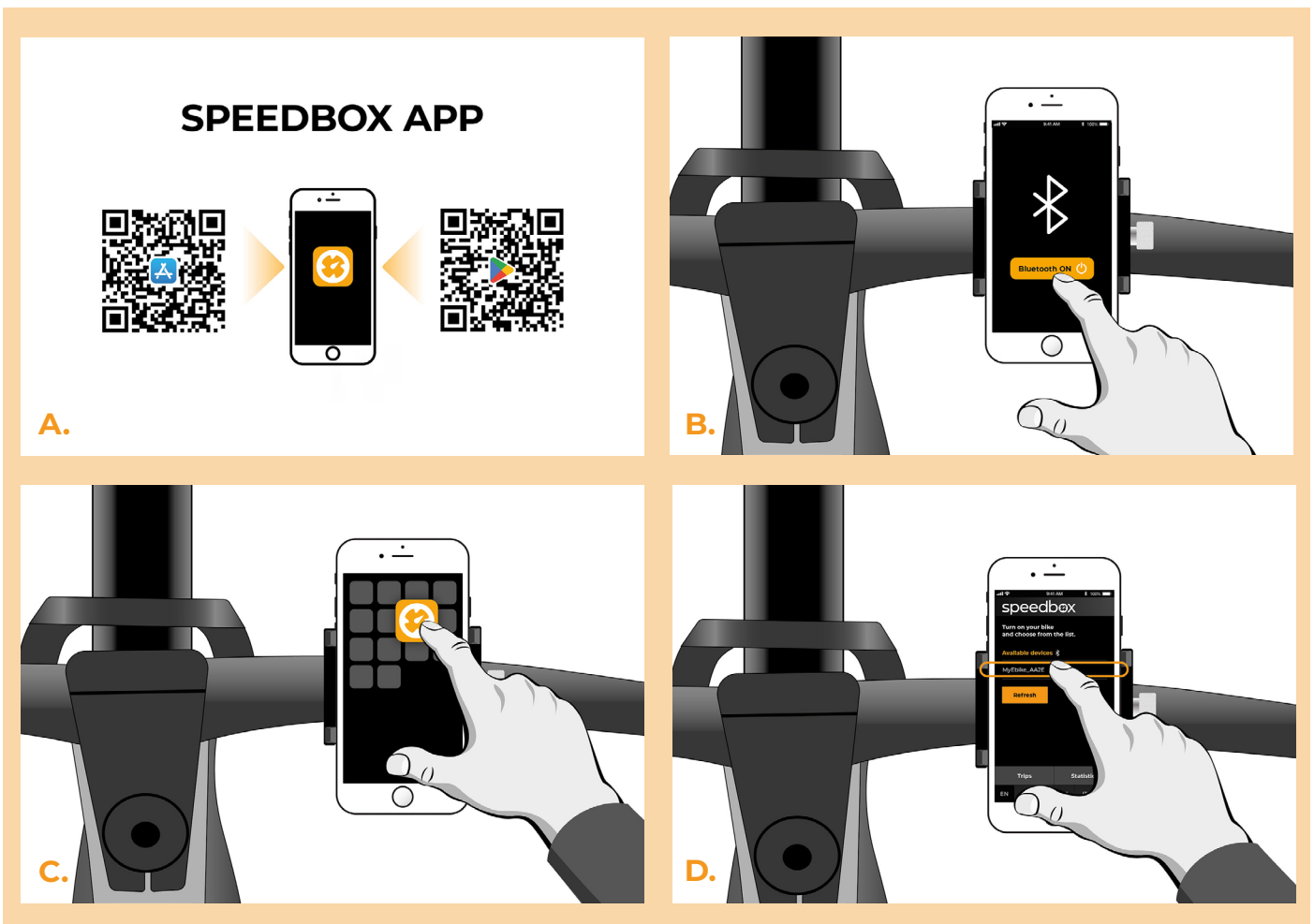
**STEP 1 UNINSTALL ORIGINAL RIM MAGNET**

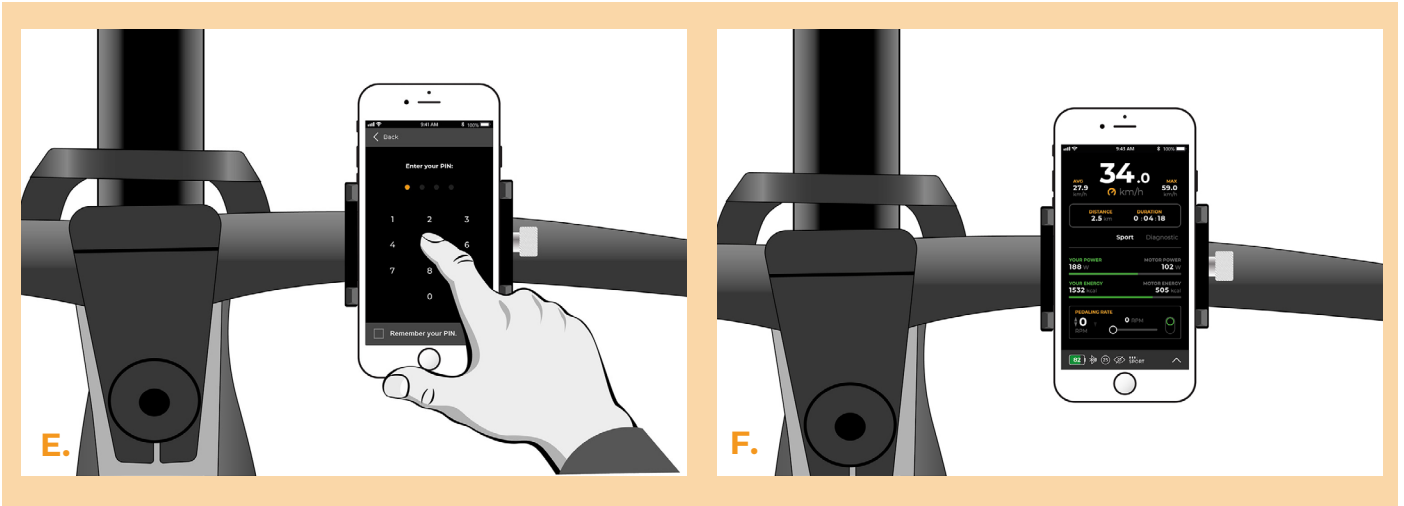
**STEP 2 ON SPEEDBOX**

**B.**

## KROK 11: Parowanie (produktu SpeedBox) z mobilną aplikacją SpeedBox App

- A.** Zainstaluj aplikację SpeedBox App z Google Play lub App Store.
- B.** Włącz Bluetooth w telefonie.
- C.** Włącz aplikację SpeedBox App. Pozwól na lokalizację położenie, jeśli Cię o to zapyta.
- D.** Wybierz urządzenie MyEbike\_xxxx. W przypadku że nie widzisz na liście SpeedBox, kliknij "Odśwież" lub upewnij się że:
  1. Masz włączony rower.
  2. Nie jesteś dalej niż 5 metrów od roweru.
  3. Masz włączony Bluetooth w swoim telefonie
  4. Masz w swoim telefonie włączoną lokalizację położenia dla aplikacji SpeedBox App.
- E.** Ustaw i potwierdź swój PIN oraz serwisowe hasło.
- F.** Teraz możesz cieszyć się w pełni aplikacją i SpeedBox App (ustawiać tuning, śledzić jazdy, obserwować dane jazdy oraz informacje o wydajności silnika, zużyciu energii, ustawieniu limitu prędkości itd.).





[www.speedbox-tuning.pl](http://www.speedbox-tuning.pl)

Ebike Electronic s.r.o.

Rybna 716/24 | 110 00 Praha 1 | Czech Republic | ID: 05553555 | VAT: CZ05553555

