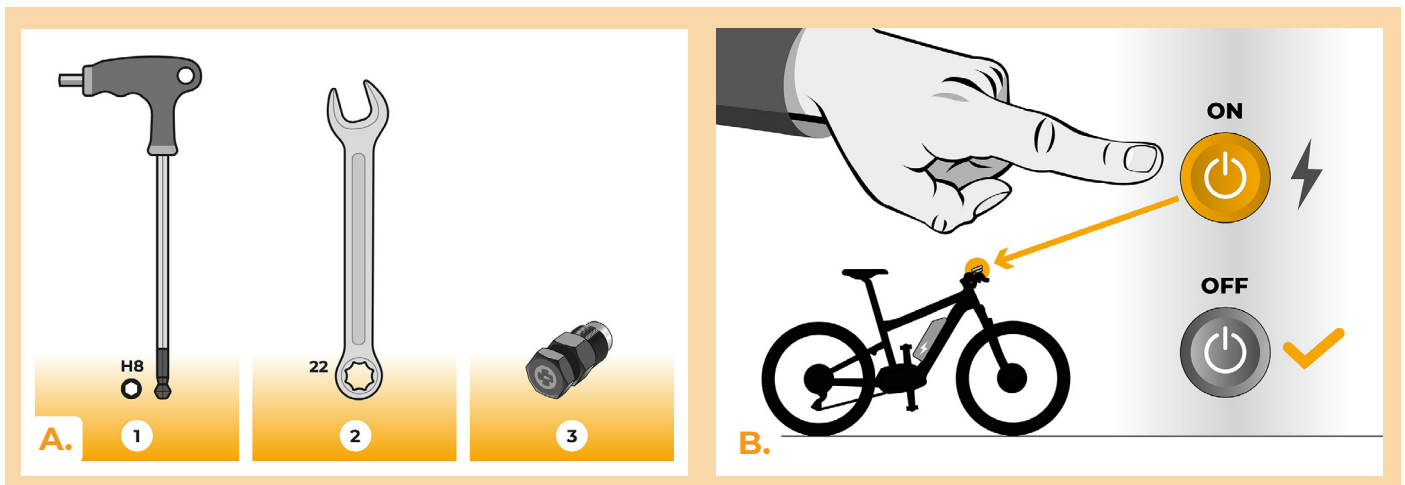


SpeedBox Crank Puller

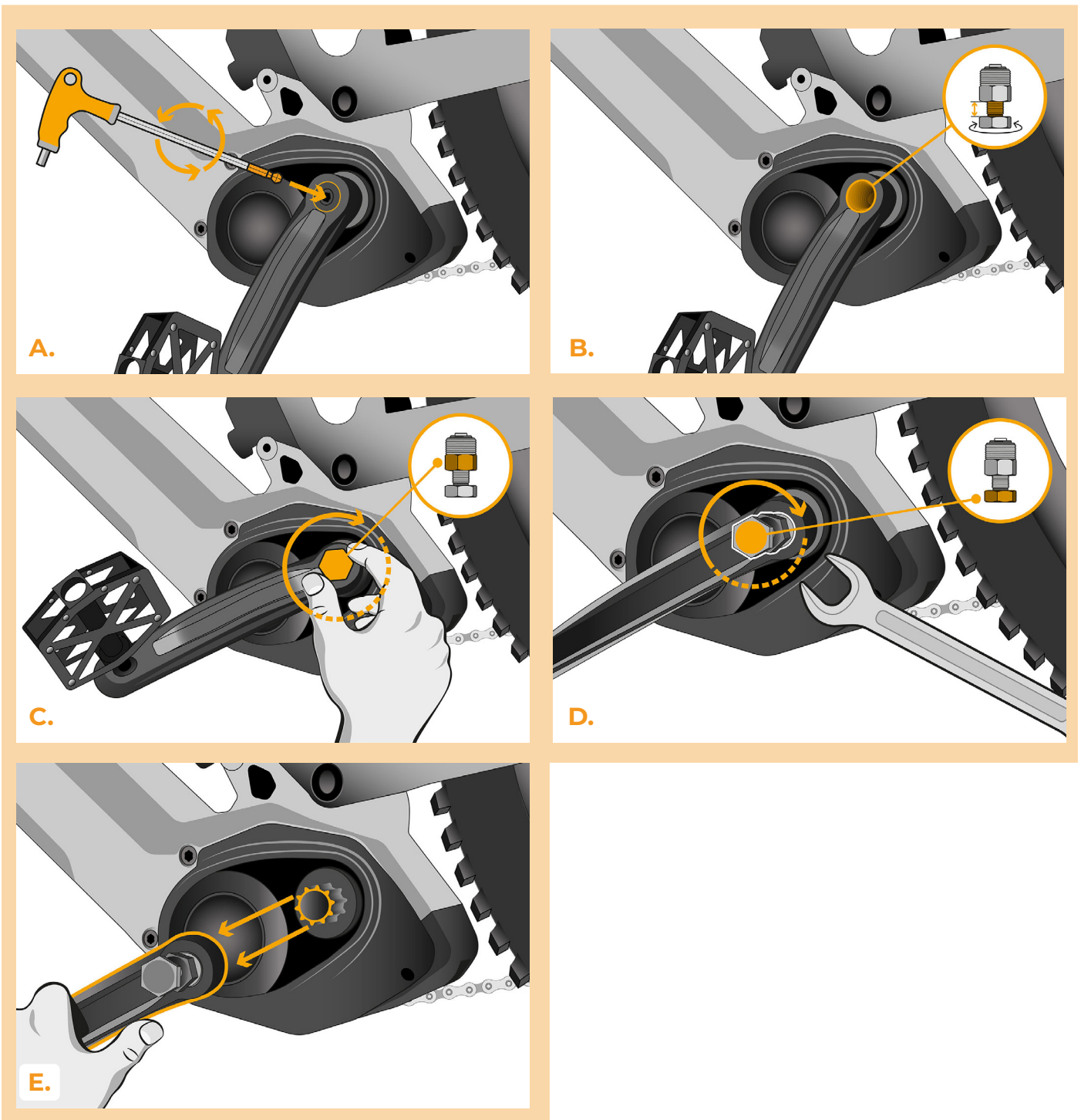
KROK 1: Příprava na instalaci

- A.** Nachystejte si následující nářadí:
1. inbus H4
 2. Klíč 22 mm
 3. Stahovák klik
- B.** Vypněte elektrokolo.



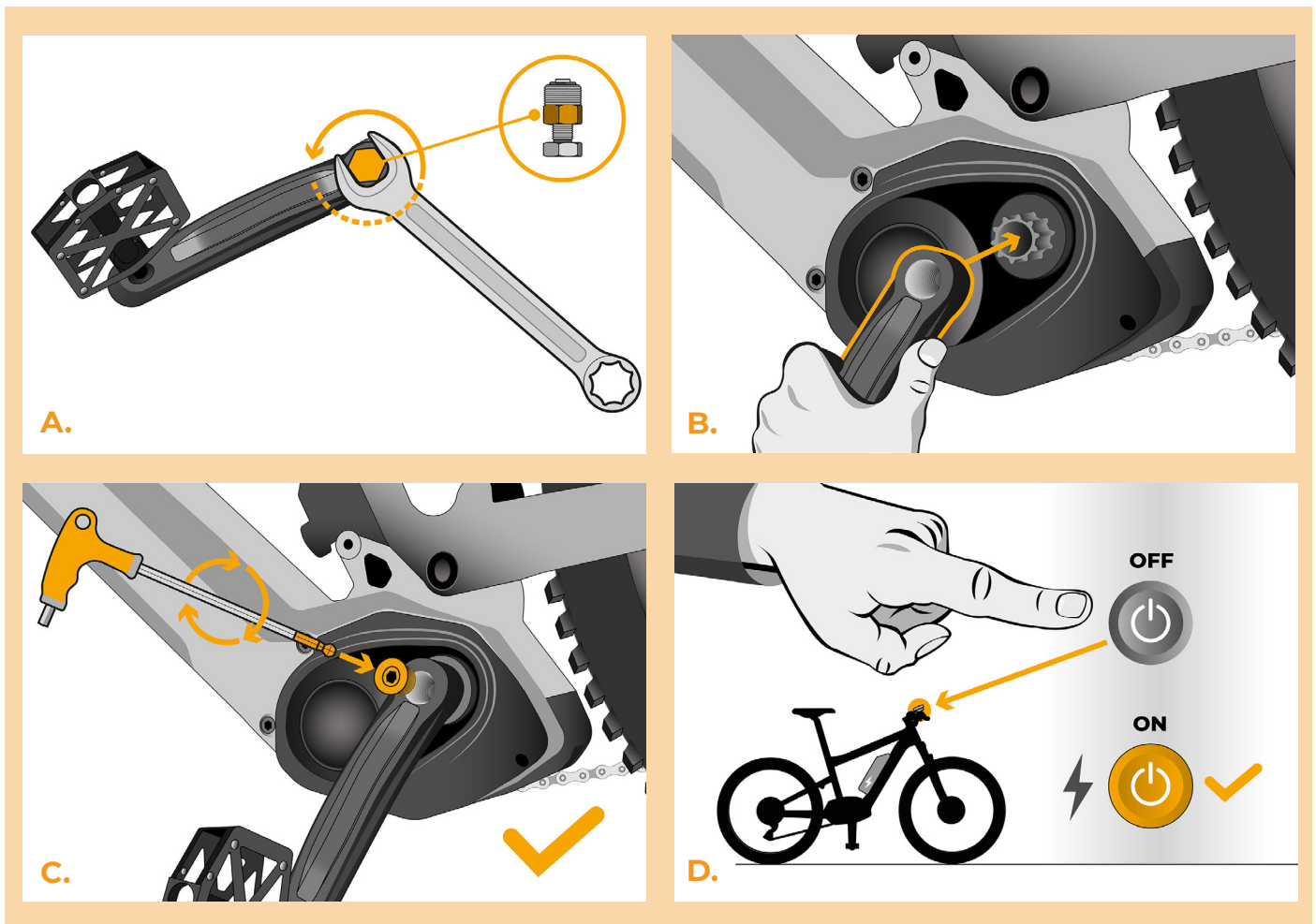
KROK 2: Demontáž kliky

- A.** Odmontujte pojistný šroub levé kliky inbusem H8.
- B.** Před našroubováním stahováku na kliku vyšroubujte vřeteno co nejvíce z těla stahováku. Zabráníte strhnutí závitu na klice.
- C.** Našroubujte tělo stahováku na původní pozici pojistného šroubu.
- D.** Dotahováním hlavy vřetena klíčem 22 uvolněte kliku od středové osy.
- E.** Sejměte kliku ze středové osy motoru.



KROK 3: Montáž kliky

- A.** Pomocí klíče 22 mm odmontujte z kliky stahovák klik.
- B.** Nasadte kliku zpět na středovou osu elektrokola.
- C.** Zašroubujte pojistný šroub kliky a dotáhněte pomocí inbusu H8.
- D.** Zapněte elektrokolo.





www.speedbox-tuning.cz

Ebike Electronic s.r.o.

Rybna 716/24 | 110 00 Praha 1 | Czech Republic | ID: 05553555 | VAT: CZ05553555

