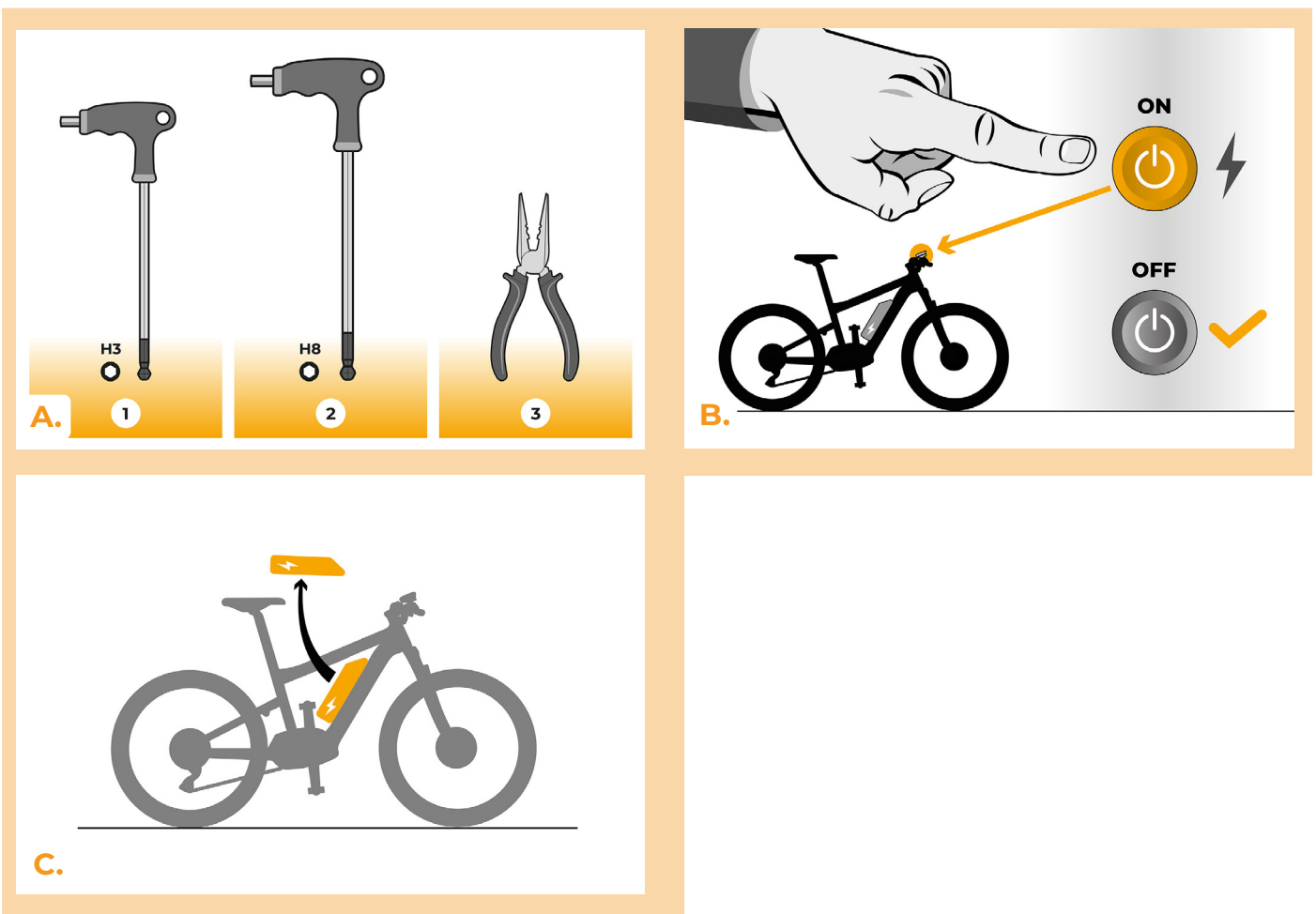


SpeedBox 3.0 B.Tuning für Brose

SCHRITT 1: Vorbereitung für die Installation

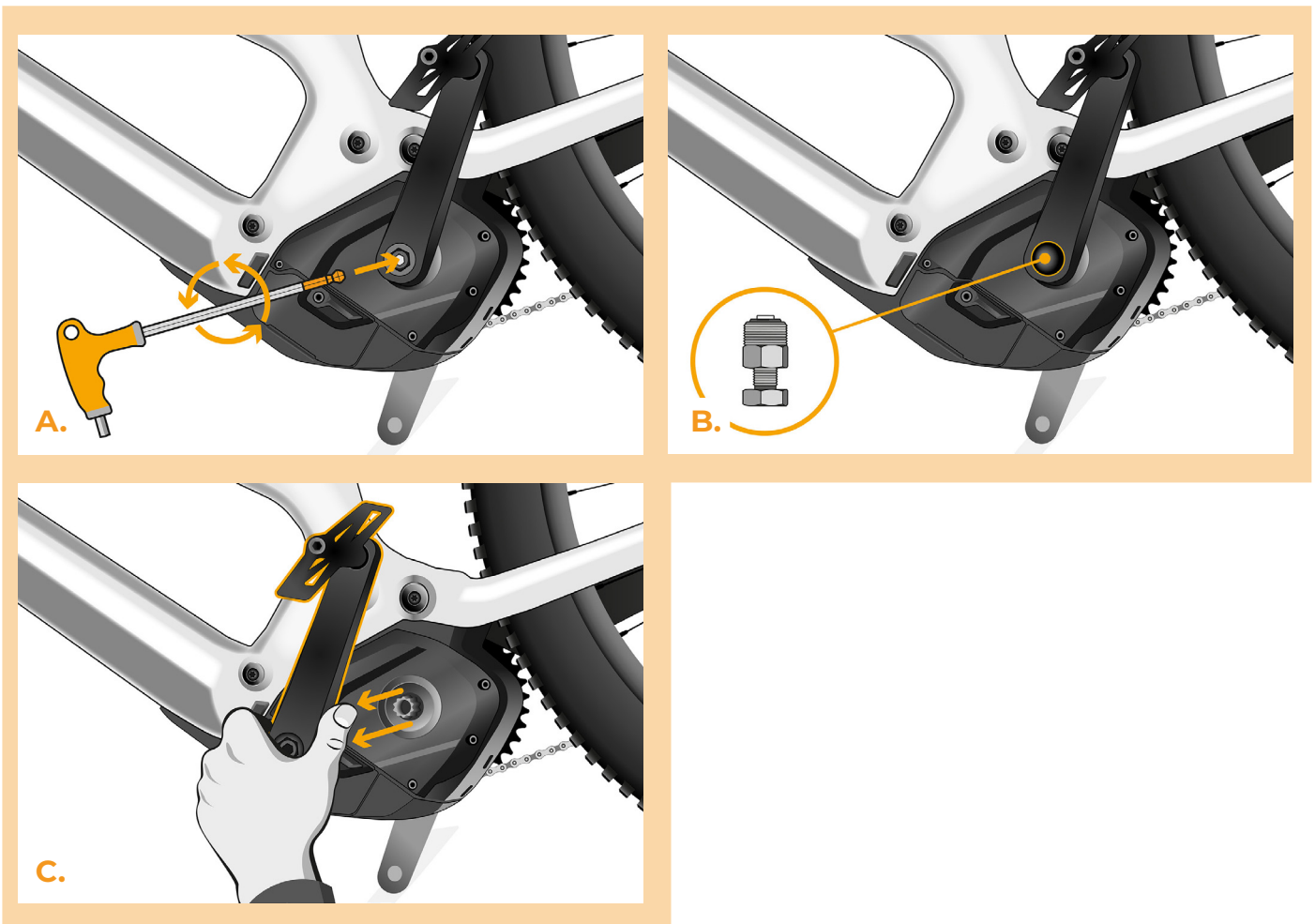
- A.** Bereiten Sie die folgenden Werkzeuge vor:
1. Sechskantschlüssel H3
 2. Sechskantschlüssel H8
 3. Spitzzange
- B.** Schalten Sie das E-Bike aus.
- C.** Bauen Sie den Akku laut Herstelleranleitung aus dem E-Bike aus.



SCHRITT 2: Ausbau der Kurbel

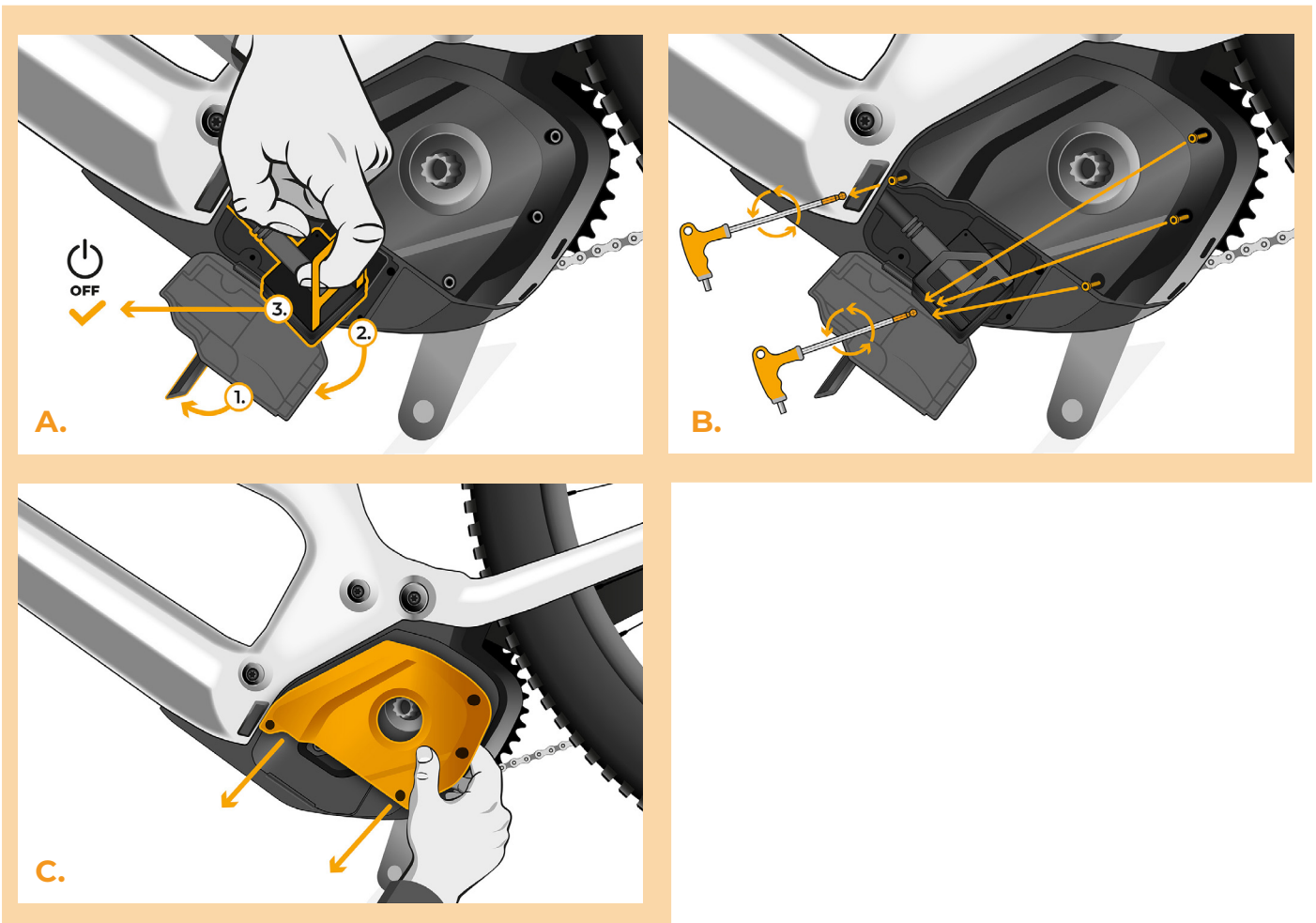
Falls die Kurbel beim Abnehmen der Motorabdeckung aus Kunststoff stört, muss diese demontiert werden.

- A. Entfernen Sie die Kurbelschraube des linken Kurbelarms mit dem Sechskantschlüssel H8.
- B. Falls die Sicherungsschraube nicht selbsteinziehbar ist, ist es notwendig, einen Kurbelabzieher zu verwenden, siehe Bedienungsanleitung auf der Website.
- C. Entfernen Sie den Kurbelarm von der Mittelachse des Motors.



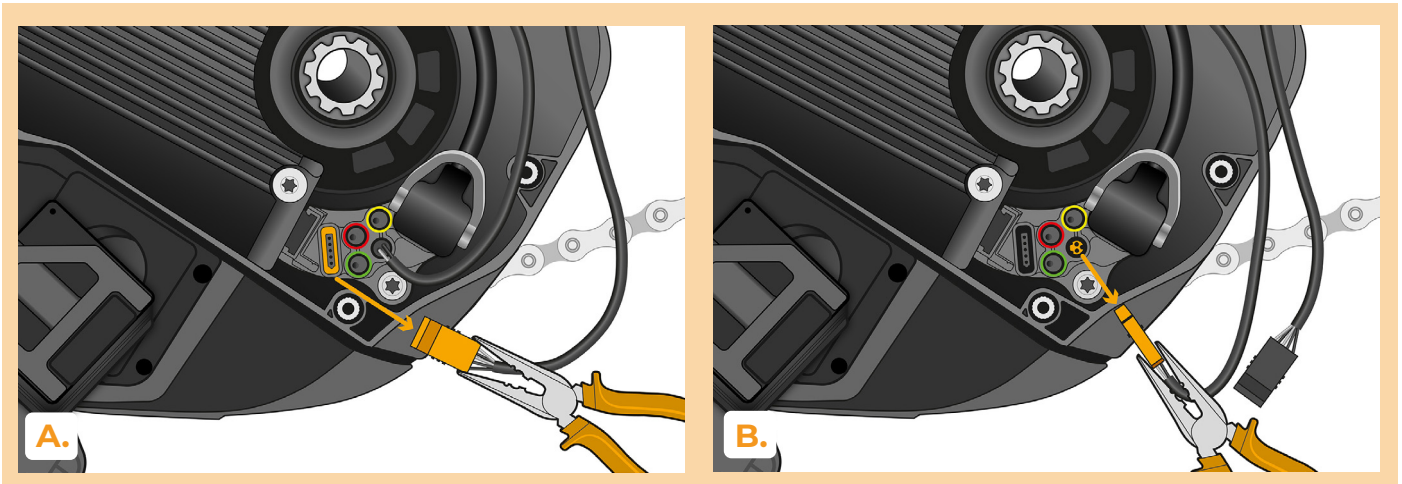
SCHRITT 3: Motorabdeckung entfernen

- A.** Trennen Sie den Stecker des Batteriestroms.
- B.** Entfernen Sie die 5 Schrauben mit einem Inbusschlüssel H3, die den Motorgehäusedeckel halten.
- C.** Entfernen Sie die Motorabdeckung.



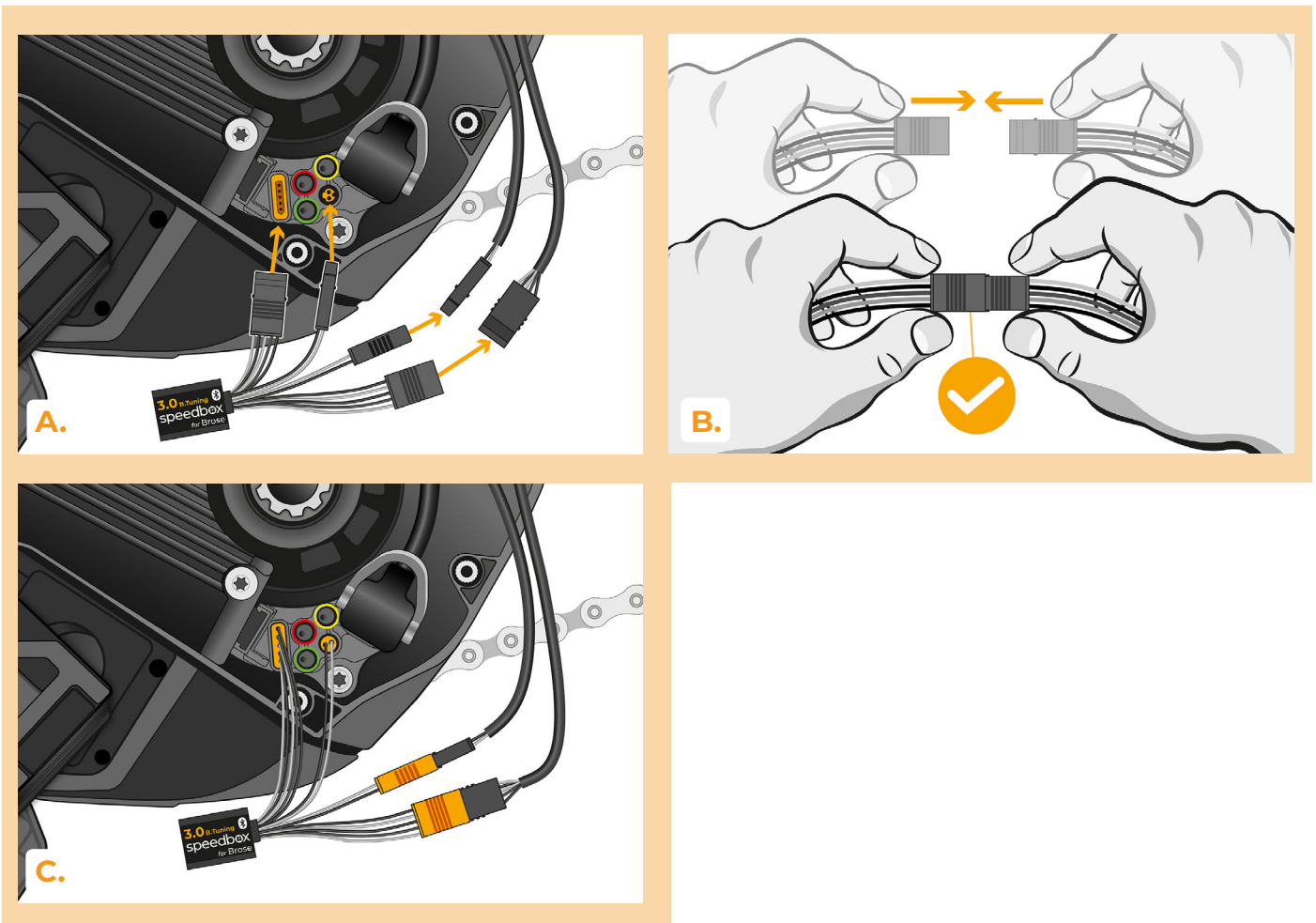
SCHRITT 4: Trennen der Steckverbinder vom Motor

- A. Trennen Sie den Displaystecker mit einer Zange vom Motor.
- B. Trennen Sie den Stecker des Geschwindigkeitssensors auf die gleiche Weise.



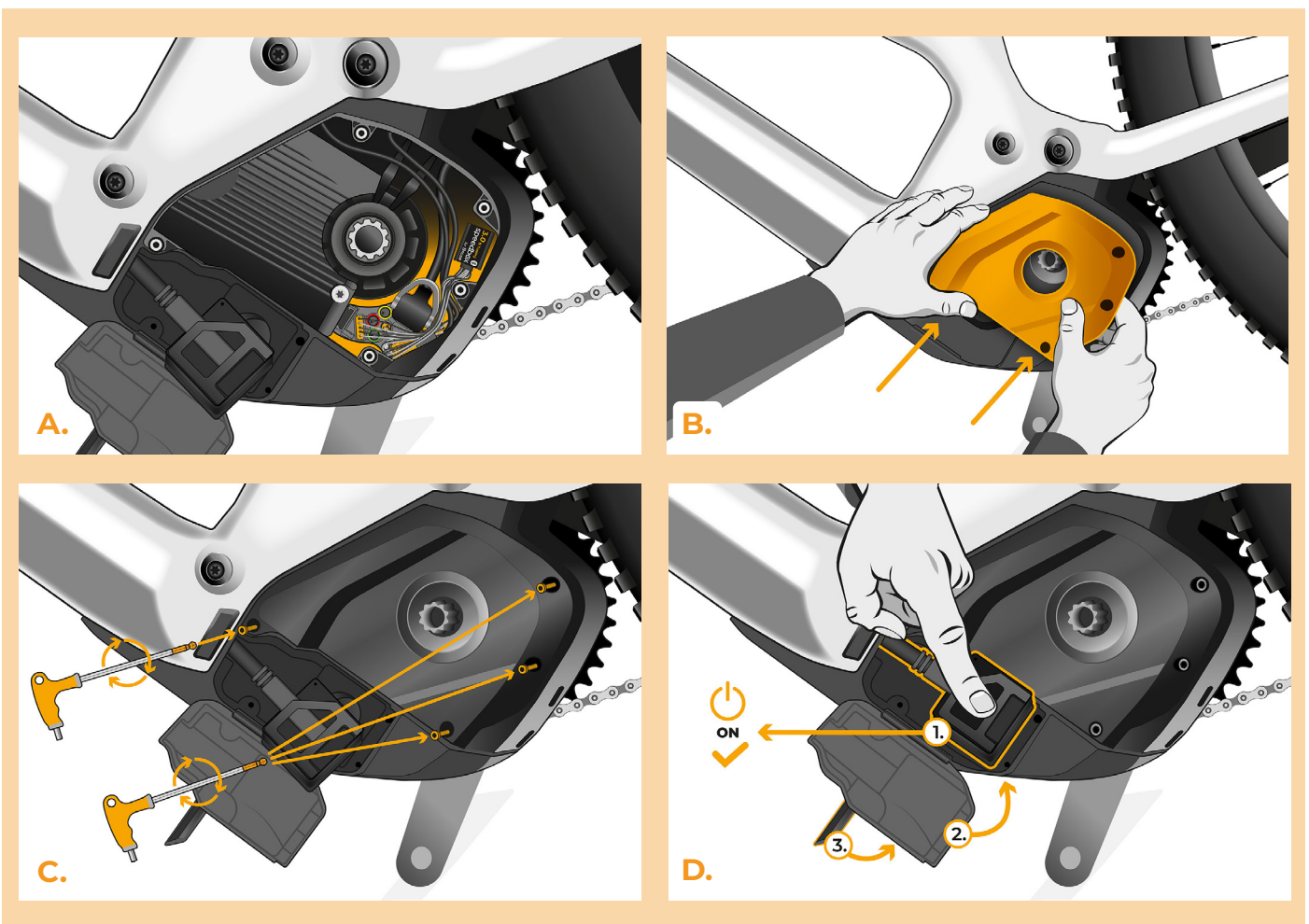
SCHRITT 5: Installation des SpeedBox Tuning

- A.** Ersetzen Sie die Originalstecker durch die SpeedBox-Stecker.
- B.** Stecken Sie die vom Motor getrennten E-Bike-Stecker in die SpeedBox-Stecker und achten Sie auf den korrekten Sitz der Verriegelungen der Stecker.
- C.** Überprüfen Sie vor dem Zusammenbau des Motors die korrekte Verdrahtung, wie in der Abbildung gezeigt.



SCHRITT 6: Montage der Motorabdeckung

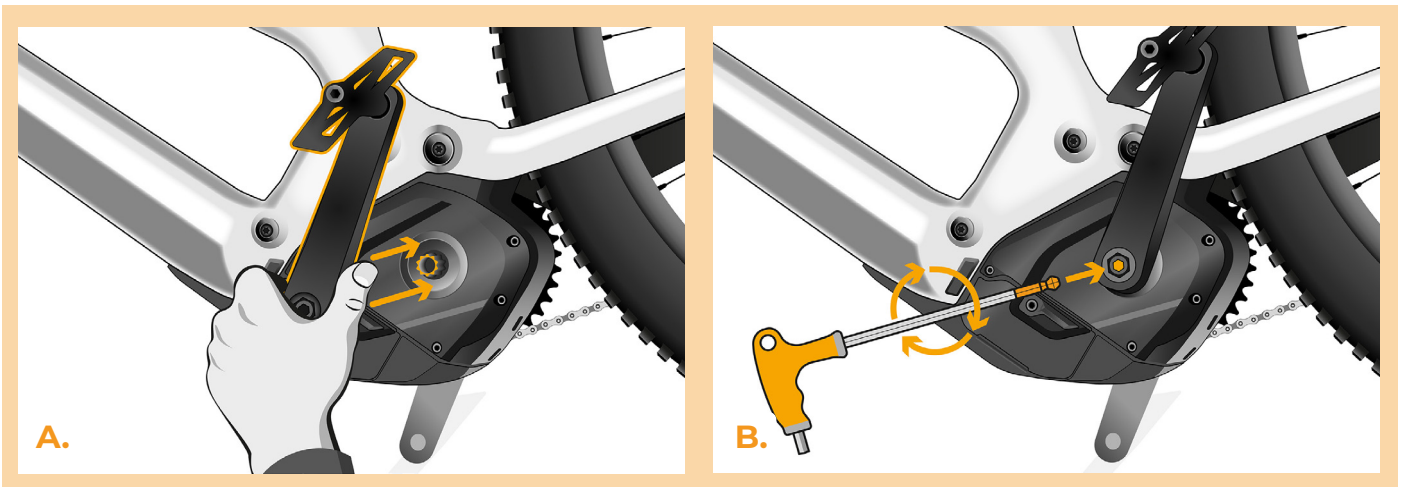
- A. Passen Sie die SpeedBox und alle Stecker und Kabel, die vom Motor abgehen, in den freien Raum im Motor ein.
- B. Setzen Sie die Motorabdeckung wieder in ihre ursprüngliche Position.
- C. Befestigen Sie die Motorabdeckung mit einer Schraube, verwenden Sie dazu einen H3-Inbusschlüssel
- D. Schließen Sie den Batteriestromanschluss an.



SCHRITT 7: Montage der Kurbel

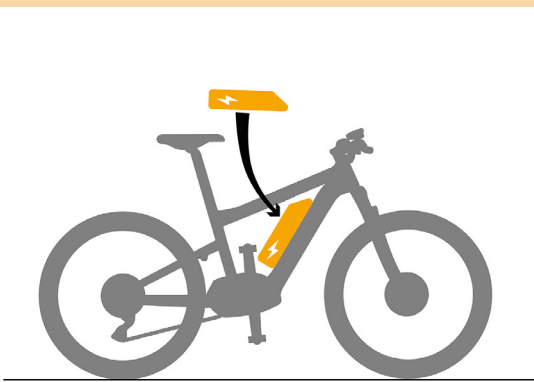
Wenn Sie die Kurbel gemäß Schritt 2 entfernt haben, bauen Sie sie wieder ein.

- A.** Setzen Sie den Kurbelarm wieder auf die Mittelachse des E-Bike-Motors.
- B.** Schrauben Sie die Kurbelschraube in den Kurbelarm und ziehen Sie sie mit dem Sechskantschlüssel H8 fest.



SCHRITT 8: Überprüfung der Tuning-Funktion

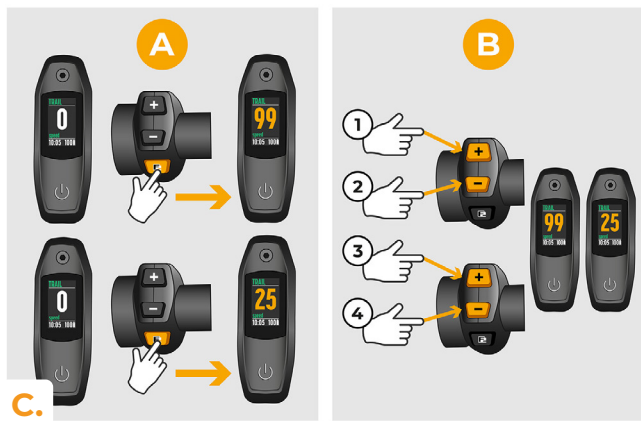
- A.** Setzen Sie den Akku wieder in das E-Bike ein.
- B.** Schalten Sie das E-Bike ein.
- C.** Um die SpeedBox zu aktivieren/deaktivieren, betätigen Sie kurz die WALK-Funktion oder wechseln Sie zwischen zwei Unterstützungsmodi (+ - + -).
- D.** Drehen Sie das Hinterrad und vergewissern Sie sich, dass die Hinterradgeschwindigkeit auf dem E-Bike-Display angezeigt wird.



A.



B.



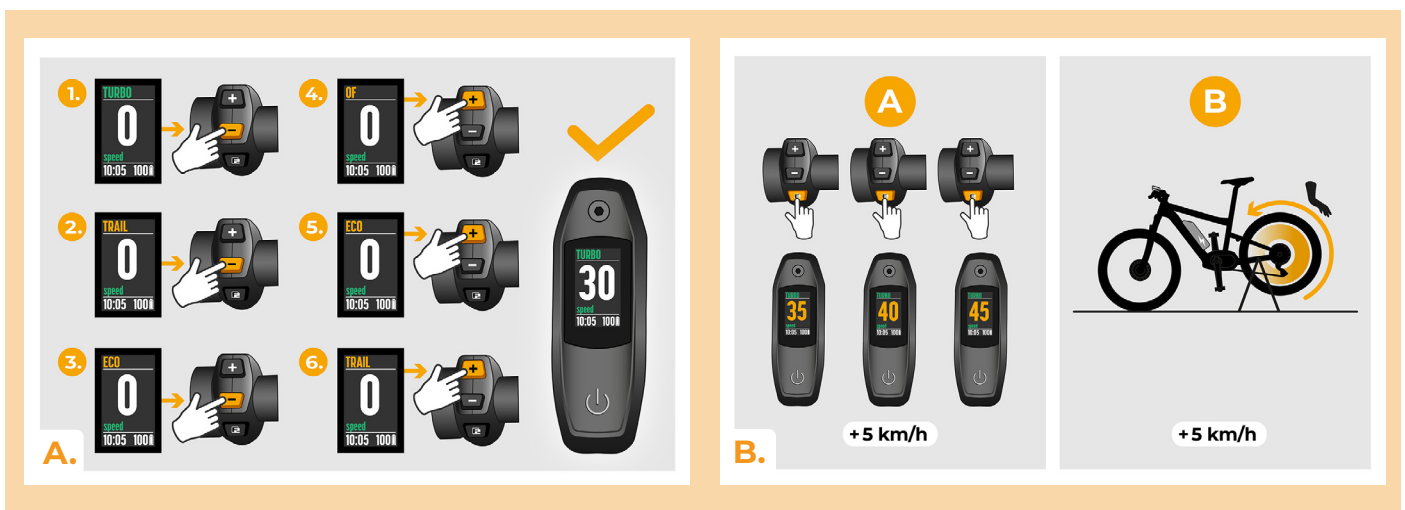
C.



D.

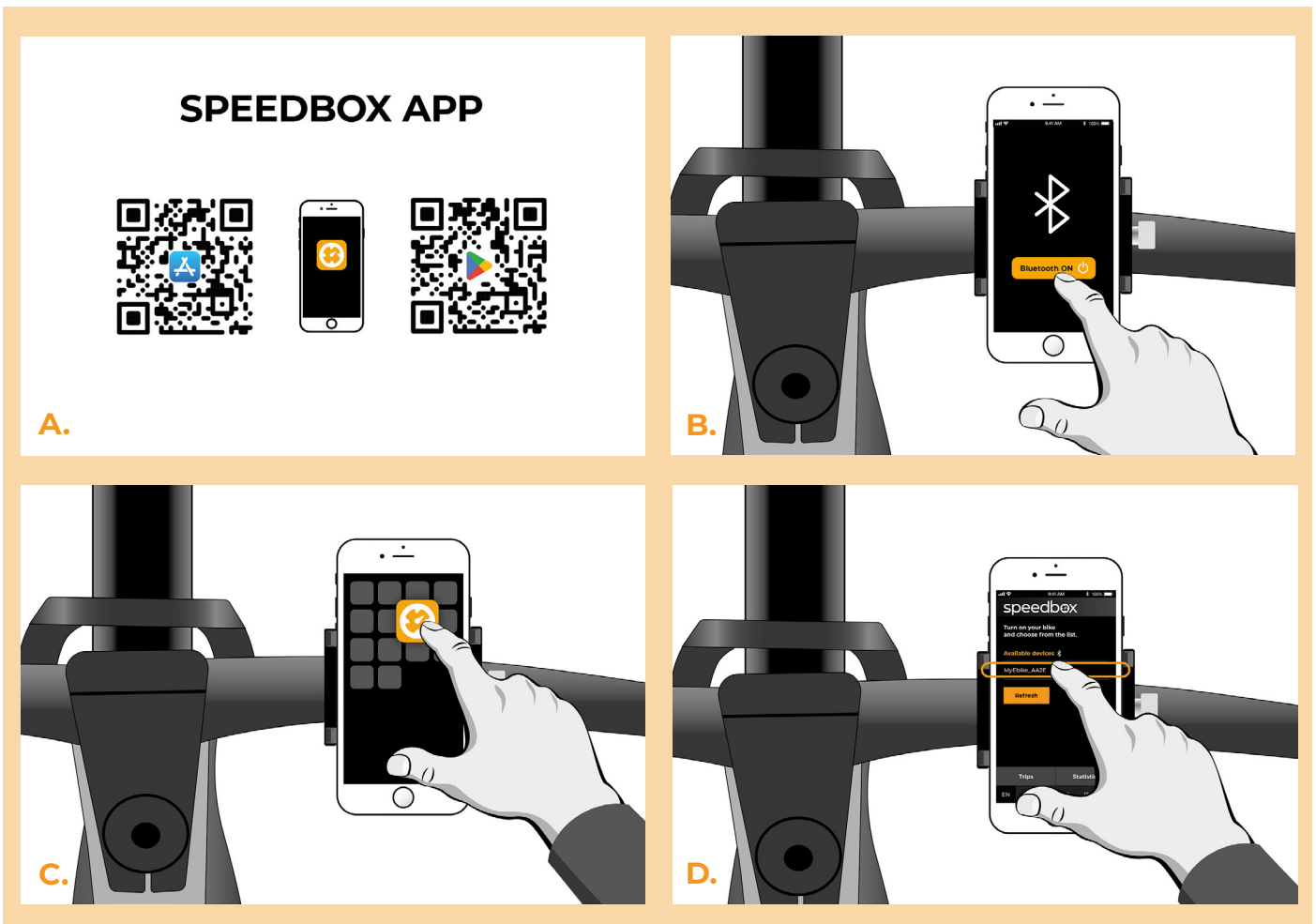
SCHRITT 9: Geschwindigkeitsbegrenzung einstellen

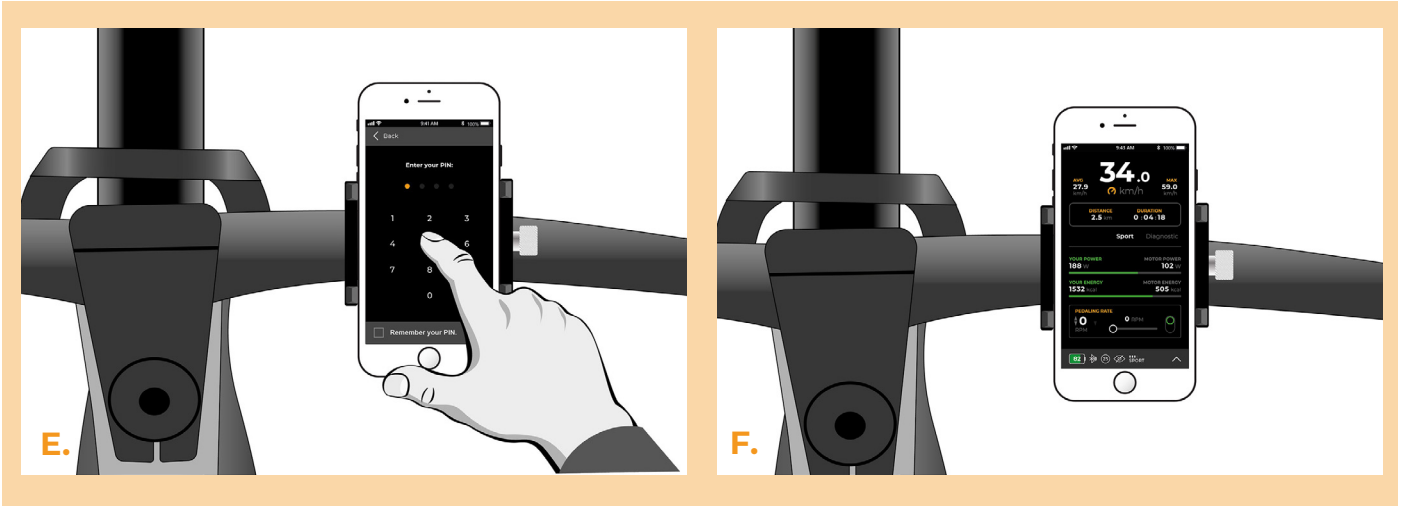
- A.** Stellen Sie den TURBO-Modus ein. Wechseln Sie kurz zwischen den Unterstützungsmodi in der Reihenfolge TURBO > TRAIL > ECO > OFF > ECO > TRAIL > TURBO., also drei Stufen nach unten und drei Stufen nach oben. Die aktuelle Geschwindigkeitsbegrenzung wird angezeigt.
- B.** Einstellen der Höchstgeschwindigkeit des Unterstützungsmodus durch Aktivieren der WALK-Funktion oder durch Drehen des Hinterrads um 360 Grad. Mit jedem Tastendruck oder Radumdrehen wird die Grenze um 5 km/h erhöht. Das zuletzt angezeigte Limit wird nach fünf Sekunden Inaktivität gespeichert.



SCHRITT 10: Koppeln des Produkts mit der SpeedBox-App

- A.** Installieren Sie die SpeedBox-App von Google Play oder dem App Store.
- B.** Schalten Sie Bluetooth auf Ihrem Telefon ein.
- C.** Öffnen Sie die SpeedBox-App. Aktivieren Sie Ortungsdienste, wenn Sie dazu aufgefordert werden.
- D.** Wählen Sie das Gerät MyEbike_xxxx aus. Wenn Sie es nicht in der Liste sehen, klicken Sie auf die Schaltfläche ‚Aktualisieren‘ und stellen Sie ggf. sicher, dass:
 1. Ihr E-Bike ist eingeschaltet.
 2. Sie sind nicht weiter als 5 m von Ihrem E-Bike entfernt.
 3. Sie haben Bluetooth auf Ihrem Mobiltelefon aktiviert.
 4. Sie haben Ortungsdienste für die SpeedBox App aktiviert.
- E.** Wählen und bestätigen Sie Ihre PIN und Ihr Service-Passwort.
- F.** Jetzt können Sie die SpeedBox App in vollen Zügen genießen (Tuning steuern, Fahrdaten und Informationen über Motorleistung und Energieverbrauch überwachen, Sie können die Geschwindigkeitsbegrenzung festlegen usw).





www.speedbox-tuning.de

Ebike Electronic s.r.o.

Rybna 716/24 | 110 00 Praha 1 | Czech Republic | ID: 05553555 | VAT: CZ05553555



