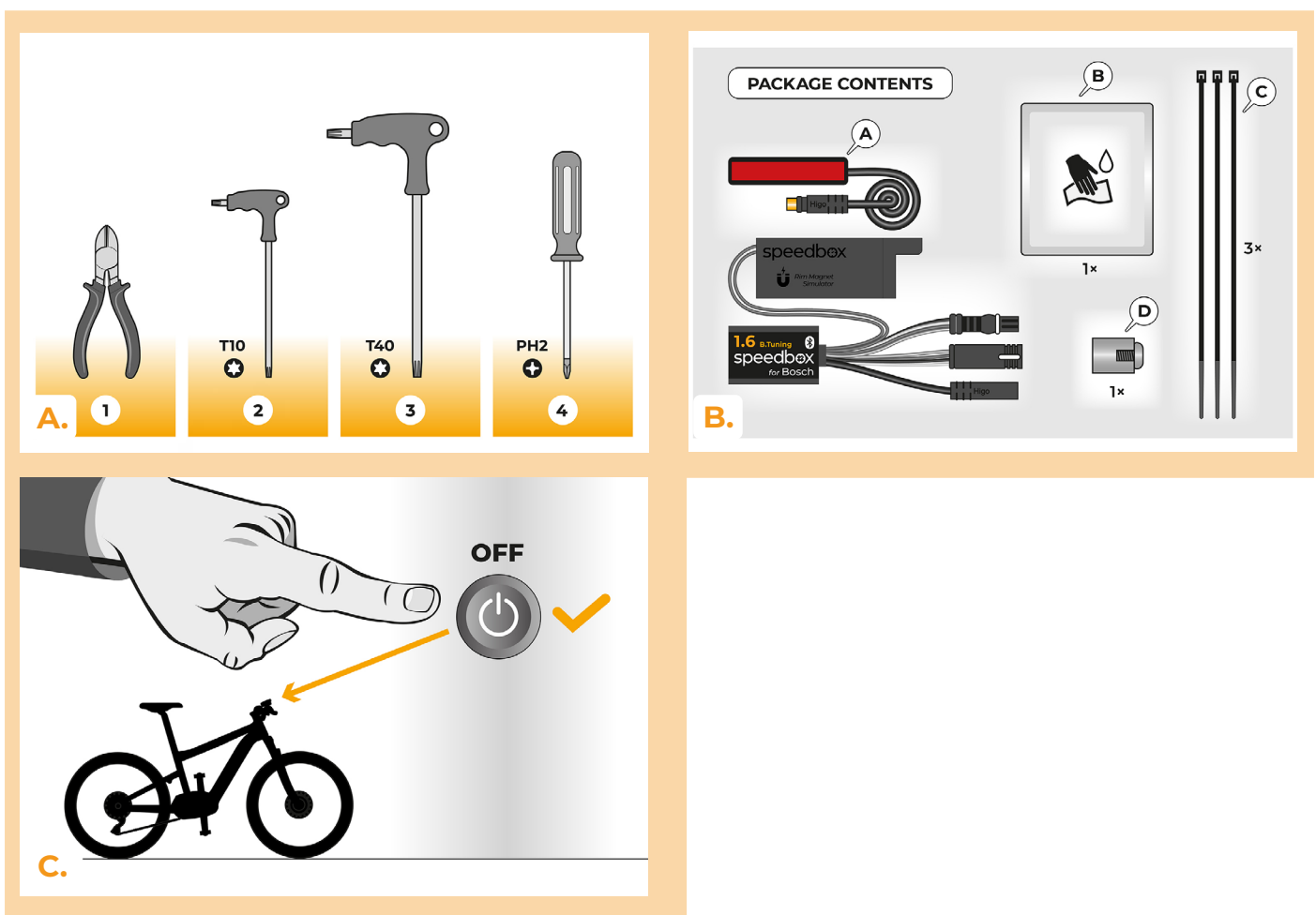


SpeedBox 1.6 B.Tuning dla Bosch

KROK 1: Przygotowanie do Instalacji

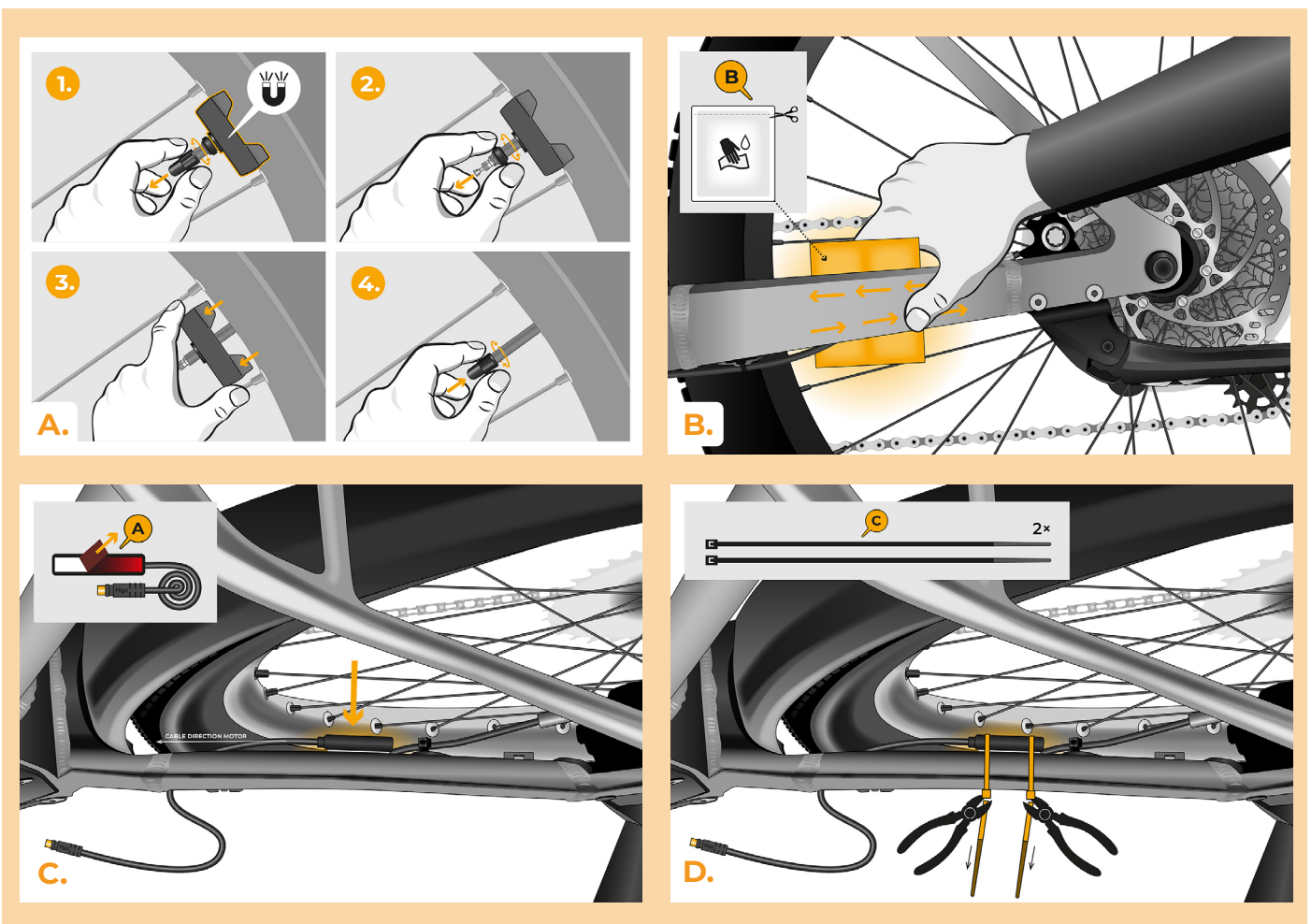
Do montażu tuningu zalecamy użycie stojaka do montażu kół.

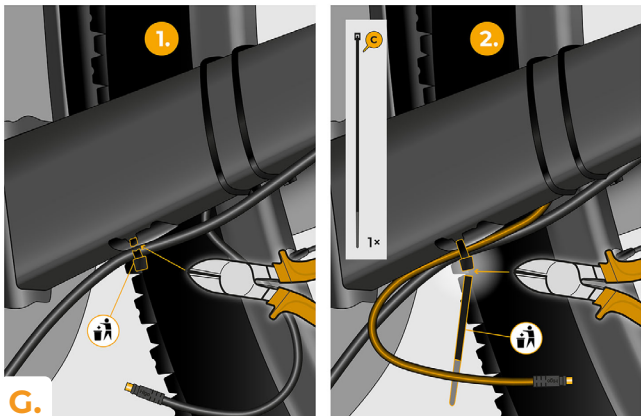
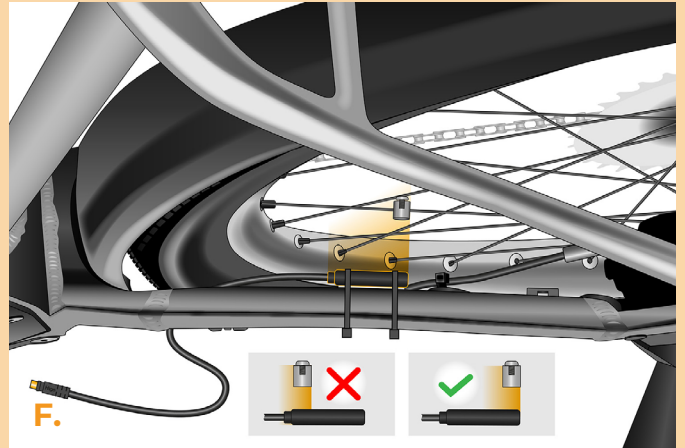
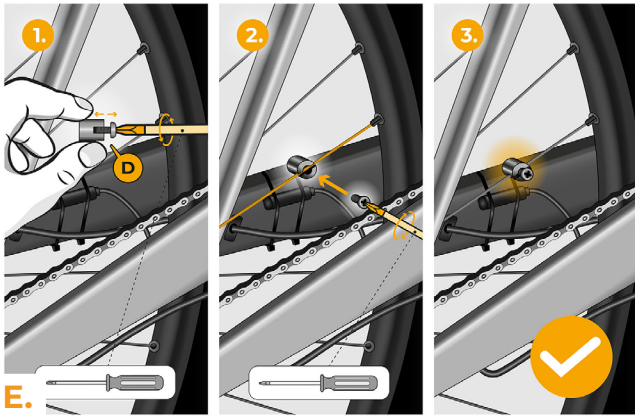
- A.** Przygotuj następujące narzędzia:
(narzędzia mogą się różnić w zależności od typu roweru elektrycznego)
1. Szczypce do cięcia bocznego
 2. Imbus H3
 3. Torx T40
 4. Śrubokręt krzyżowy PH2
- B.** Sprawdź zawartość opakowania zgodnie z rysunkiem.
- C.** Wyłącz rower.



KROK 2: Demontaż Rim Magnetu i montaż czujnika prędkości

- A.** Wyjmij oryginalny Rim Magnet z wentylka tylnego koła. Zachowaj do ponownej instalacji (krok 13).
- B.** Wyczyść wewnętrzną część dolnego tylnego widelca chusteczką (B).
- C.** Za pomocą taśmy dwustronnej przymocuj kabel czujnika prędkości (A) do oczyszczonej wewnętrznej strony dolnej części tylnego widelca. Drugi koniec kabla ze złączem powinien być skierowany w stronę silnika.
- D.** Mocno przymocuj czujnik prędkości (A) za pomocą dwóch plastikowych pasków zaciskowych (C). Przy pomocy bocznych szczypiec odetnij wystające resztki taśmy.
- E.** Za pomocą śrubokręta krzyżakowego PH2 przymocuj magnes (D) do jednej ze szprych tylnego koła. Umieść magnes gładką stroną skierowaną w stronę końca czujnika prędkości.
- F.** Sprawdź położenie czujnika prędkości i magnesu względem siebie.
- G.** Zamocuj czujnik prędkości plastikową taśmą zaciskową (C) po wewnętrznej stronie dolnej rury tylnego widelca, bliżej silnika, aby zapobiec niepożądanemu kontaktowi linki z obracającym się tylnym kołem. Za pomocą bocznych szczypiec odetnij wystające resztki taśmy.

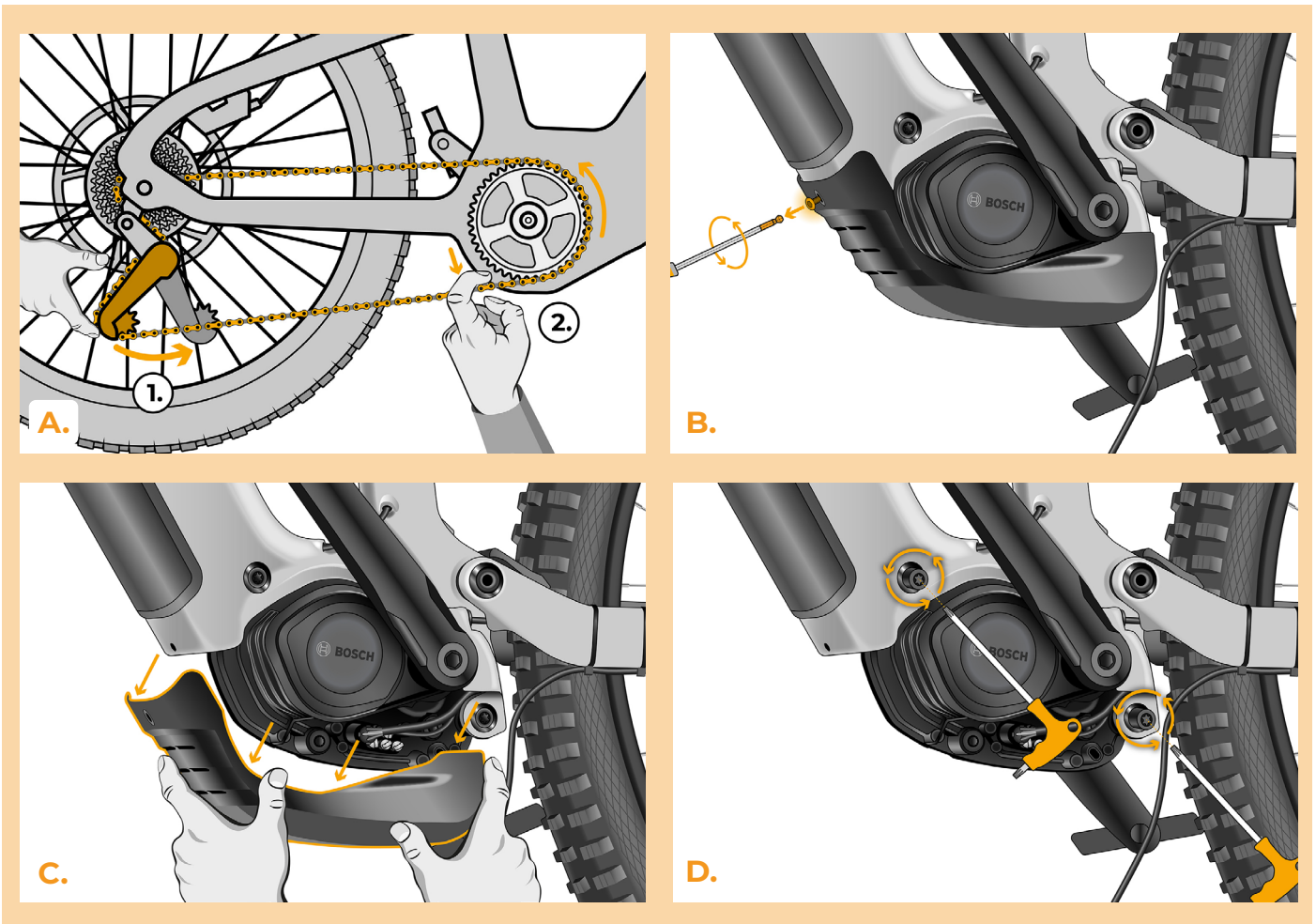


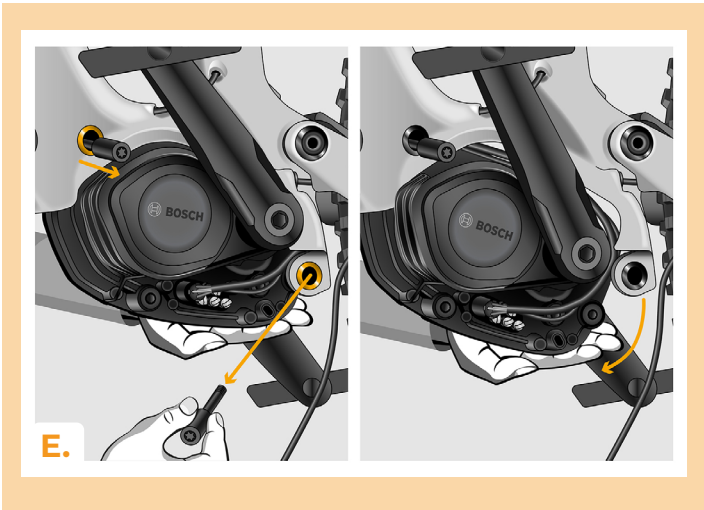


KROK 3: Demontaż osłony i silnika z ramy roweru

Demontaż osłony silnika może się różnić w zależności od konstrukcji roweru elektrycznego.

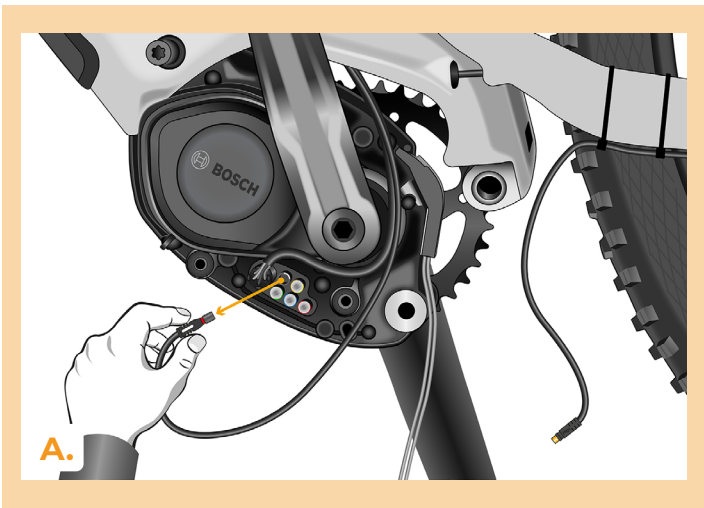
- A.** Zdejmij łańcuch.
- B.** Za pomocą klucza imbusowego H3 odkręć osłonę silnika.
- C.** Zdejmij osłonę silnika.
- D.** Za pomocą śrubokręta Torx T40 poluzuj dwie śruby mocujące silnik do ramy roweru.
- E.** Przytrzymaj silnik od dołu ręką, aby nie wypadł z ramy. Delikatnie wyciągnij górną śrubę, całkowicie wyjmij dolną śrubę z ramy i ostrożnie odchyl silnik.





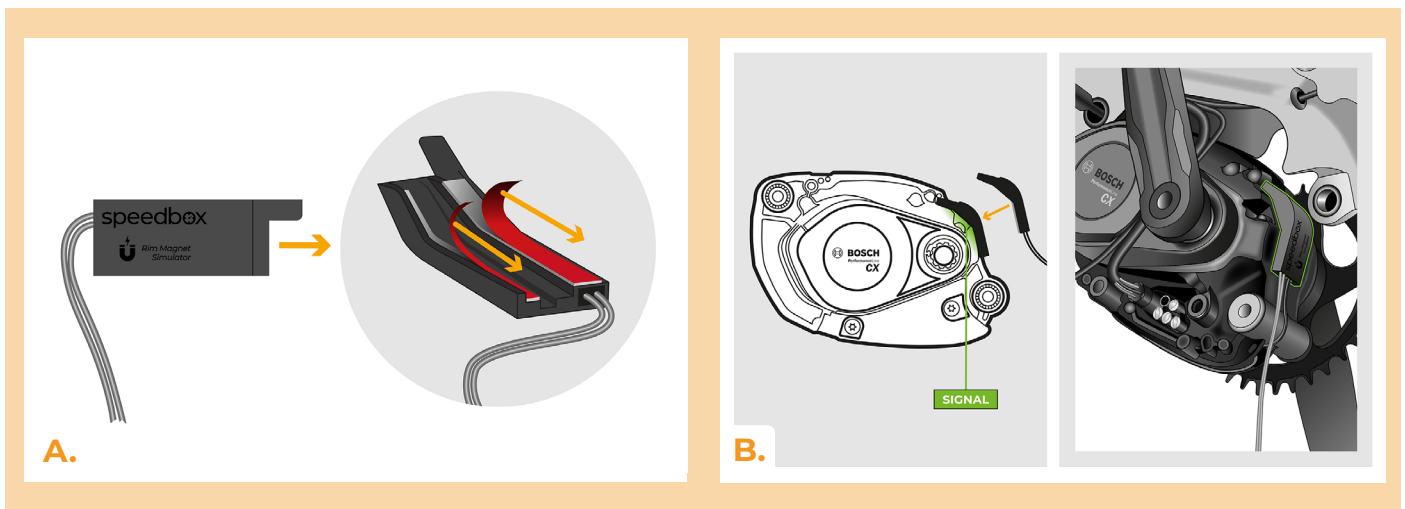
KROK 4: Odłączenie złączy z silnika

- A. Odłącz kabel wyświetlacza od silnika.



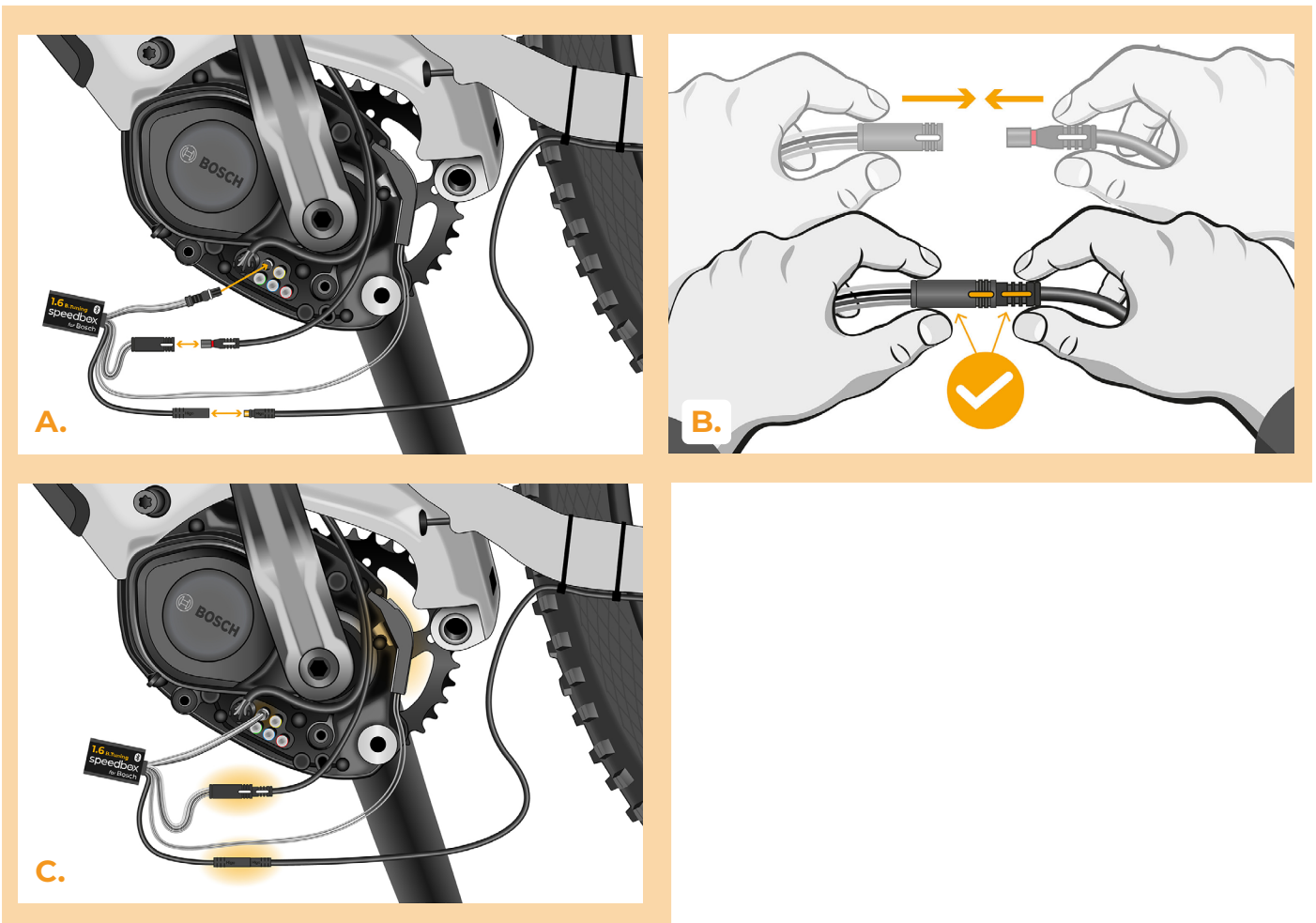
KROK 5: Zamontuj symulator magnesu na obręcz do silnika

- A. Zdejmij folię zabezpieczającą z taśmy dwustronnej na symulatorze magnesu na obręcz.
- B. Za pomocą taśmy dwustronnej przymocuj symulator magnesu na obręcz w wyznaczonym miejscu na silniku.



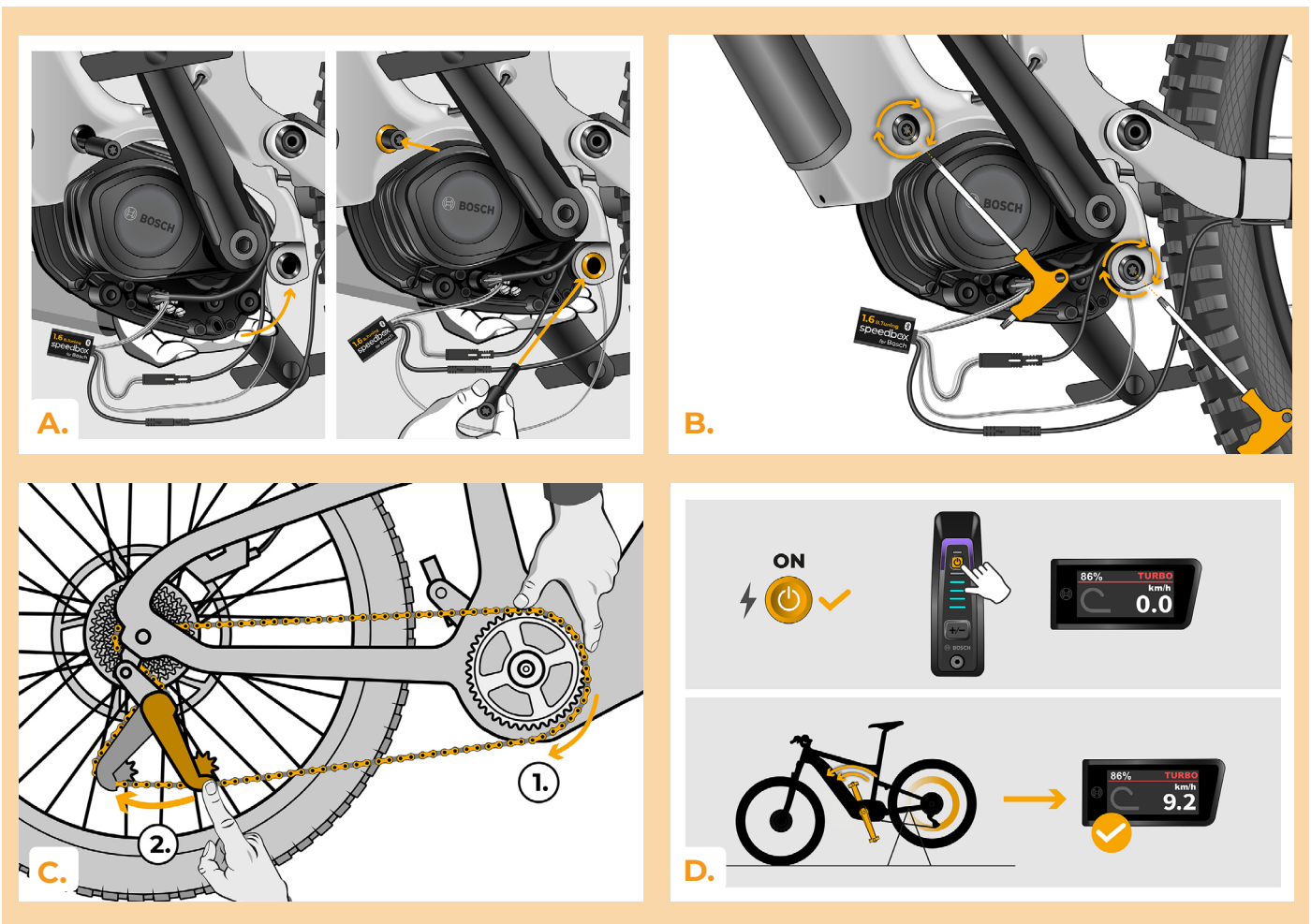
KROK 6: Instalacja tuningu SpeedBox

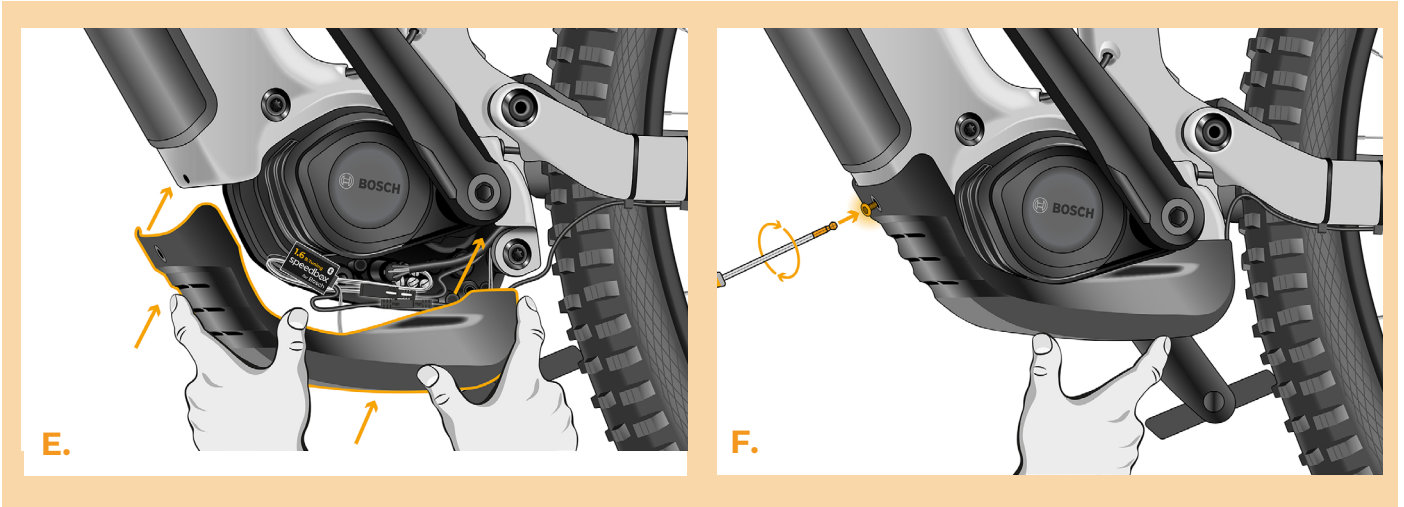
- A.** Podłącz kabel SpeedBox Tuning do silnika w miejsce oryginalnego kabla do wyświetlacza. Następnie podłącz kabel wyświetlacza do największego złącza w SpeedBox Tuning. Podłącz kabel czujnika prędkości.
- B.** Upewnij się, że blokady złącza są w prawidłowej pozycji.
- C.** Sprawdź prawidłowe połączenie, jak pokazano na obrazku.



KROK 7: Ponowne zamontowanie silnika na ramie roweru i założenie osłony silnika

- A.** Zamontuj silnik z symulatorem magnesu na obręczy z powrotem na ramie roweru i wkręć śrubę mocującą.
- B.** Za pomocą śrubokręta Torx T40 dokręć dwie śruby mocujące silnik do ramy.
- C.** Załóż łańcuch z powrotem na tarczę.
- D.** Sprawdź funkcjonalność Speedboxa.
- E.** Zamontuj SpeedBox ze złączami i przewodami prowadzącymi od silnika z powrotem do wolnej przestrzeni w punkcie podłączenia.
- F.** Załóż osłonę silnika na swoje miejsce i zamocuj ją ponownie za pomocą śruby i klucza imbusowego H3.





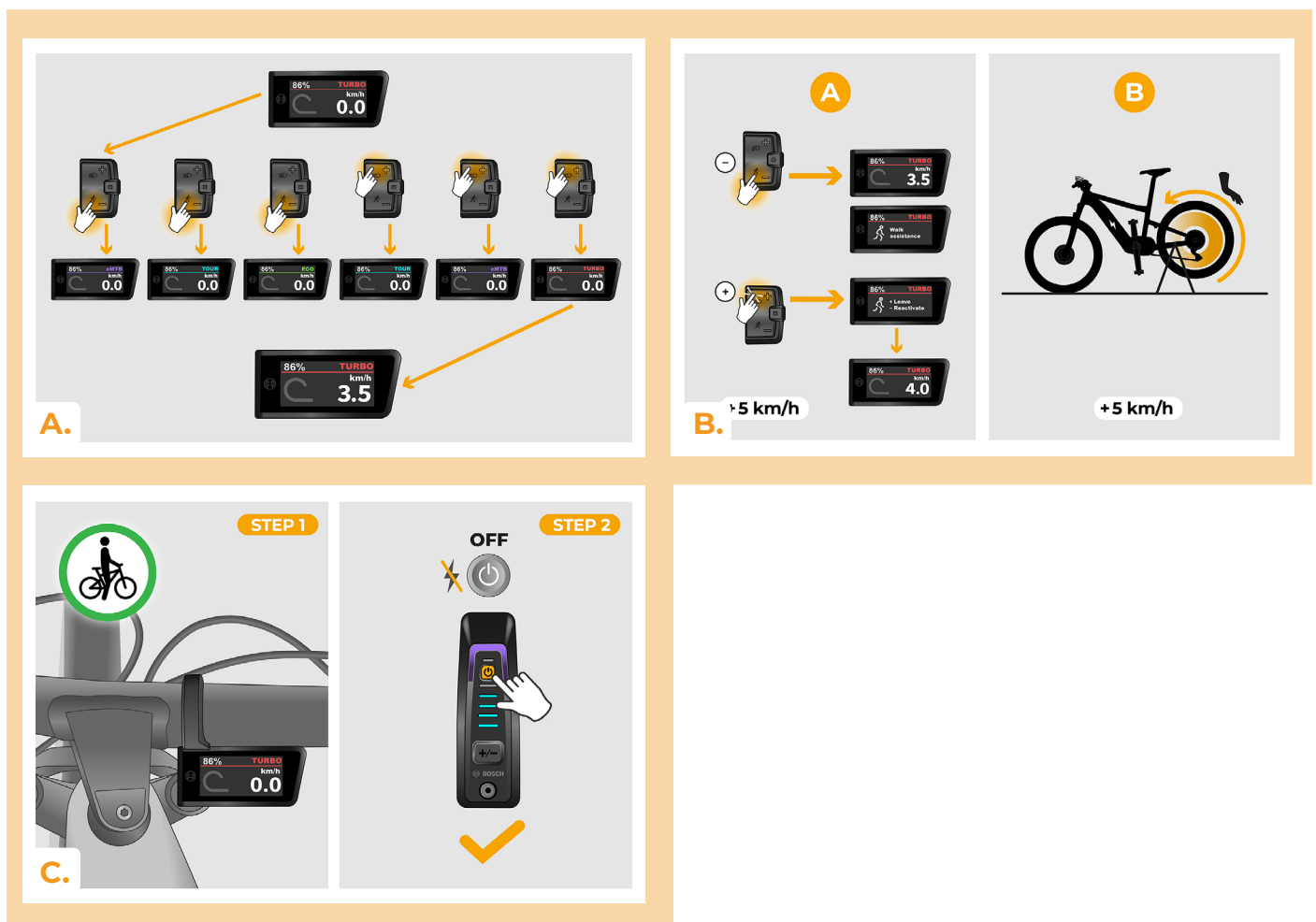
KROK 8: Kontrola funkcji tuningu

- A. Włącz rower.
- B. **Uwaga: Ten punkt może nie dotyczyć wszystkich typów wyświetlaczy.** Podczas pierwszej aktywacji wejdź w ustawienia wyświetlacza i sprawdź obwód koła: „Ustawienia” > „Mój rower elektryczny” > „Obwód koła”. Następnie wróć do ekranu startowego.
- C. Włącz/wyłącz tuning poprzez krótkie naciśnięcie funkcji WALK lub dwukrotne przełączenie pomiędzy dwoma trybami wspomagania (- + - +). Wyświetli się wartość 3,5 lub 2,5, która wskazuje prędkość maksymalną. Uwaga: Tuning należy zawsze włączać/wyłączać przed jazdą, a nie w trakcie jazdy.



KROK 9: Ustawienie maksymalnej prędkości

- A.** Możesz ustawić maksymalną prędkość wspomagania, zmieniając tryb z TURBO na eMTB – TOUR+ – ECO – TOUR+ – eMTB – TURBO (– – – + + +). Na wyświetlaczu pojawi się wówczas aktualne ograniczenie prędkości.
- B.** **Prędkość maksymalną możesz zmienić** włączając/wyłączając funkcję WALK (w tym przypadku naciskając przyciski „-” i „+”) lub obracając tylne koło o 360°. Ostatni wyświetlany limit jest zapisywany po piętnastu sekundach bezczynności.
- C.** Aby zapobiec wykryciu tuningu w Twoim rowerze elektrycznym, po zakończeniu jazdy należy pozostawić rower włączony do czasu, aż na wyświetlaczu pojawi się na stałe prędkość 0.0 km/h.



KROK 10: Dezaktywacja i ponowna instalacja Rim Magnetu na wentylek koła

- A.** Jeśli chcesz ponownie zamontować oryginalny Rim Magnet, najpierw dezaktywuj SpeedBox, zmieniając tryb z TURBO na eMTB – TOUR – ECO – TOUR – ECO – OFF (- - - + - -). Wyświetlacz pokaże prędkość 12,0 km/h. Następnie wyłącz rower elektryczny i przywróć oryginalny Rim Magnet na wentylek tylnego koła. Włącz rower elektryczny i wybierz się na krótką przejażdżkę. Podczas jazdy zmieniaj przerzutki, dopóki na wyświetlaczu nie pojawi się rzeczywista prędkość.
- B.** Aby ponownie aktywować SpeedBox, odinstaluj Rim Magnet, a następnie ponownie zmień tryb z TURBO na eMTB – TOUR – ECO – TOUR – ECO – OFF (- - - + - -). Wyświetlacz pokaże prędkość 11,0 km/h, a SpeedBox będzie ponownie aktywny.

STEP 1 OFF SPEEDBOX

STEP 2 RETURN ORIGINAL RIM MAGNET

A.

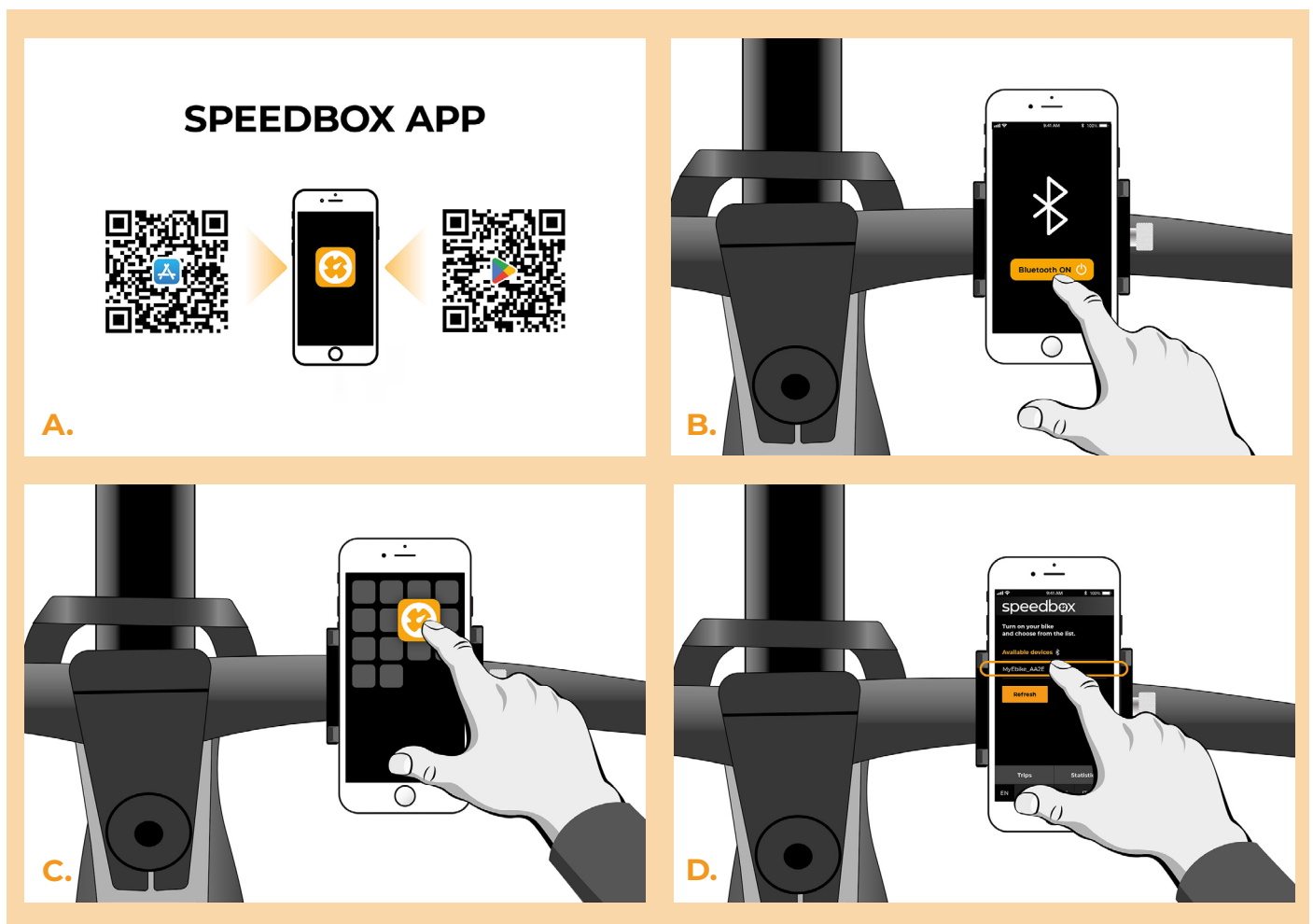
STEP 1 UNINSTALL ORIGINAL RIM MAGNET

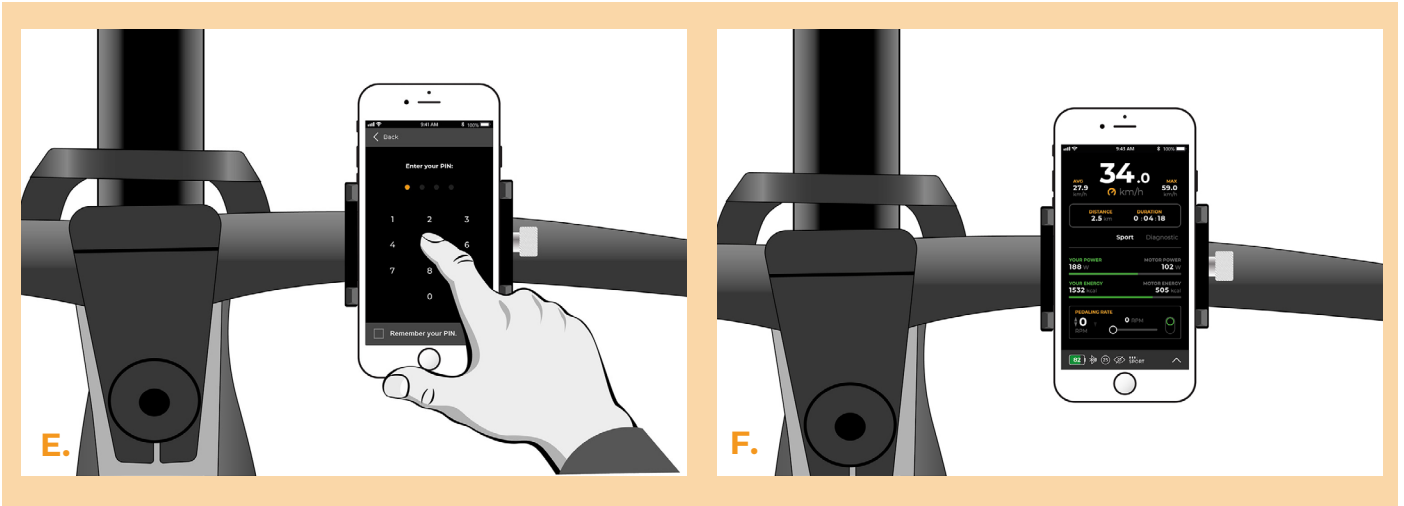
STEP 2 ON SPEEDBOX

B.

KROK 11: Parowanie (produktu SpeedBox) z mobilną aplikacją SpeedBox App

- A.** Zainstaluj aplikację SpeedBox App z Google Play lub App Store.
- B.** Włącz Bluetooth w telefonie.
- C.** Włącz aplikację SpeedBox App. Pozwól na lokalizację położenie, jeśli Cie o to zapyta.
- D.** Wybierz urządzenie MyEbike_xxxx. W przypadku że nie widzisz na liście SpeedBox, kliknij "Odśwież" lub upewnij się że:
 1. Masz włączony rower.
 2. Nie jesteś dalej niż 5 metrów od roweru.
 3. Masz włączony Bluetooth w swoim telefonie
 4. Masz w swoim telefonie włączoną lokalizację położenia dla aplikacji SpeedBox App.
- E.** Ustaw i potwierdź swój PIN oraz serwisowe hasło.
- F.** Teraz możesz cieszyć się w pełni aplikacją i SpeedBox App (ustawiać tuning, śledzić jazdy, obserwować dane jazdy oraz informacje o wydajności silnika, zużyciu energii, ustawieniu limitu prędkości itd.).





www.speedbox-tuning.pl

Ebike Electronic s.r.o.

Rybna 716/24 | 110 00 Praha 1 | Czech Republic | ID: 05553555 | VAT: CZ05553555

