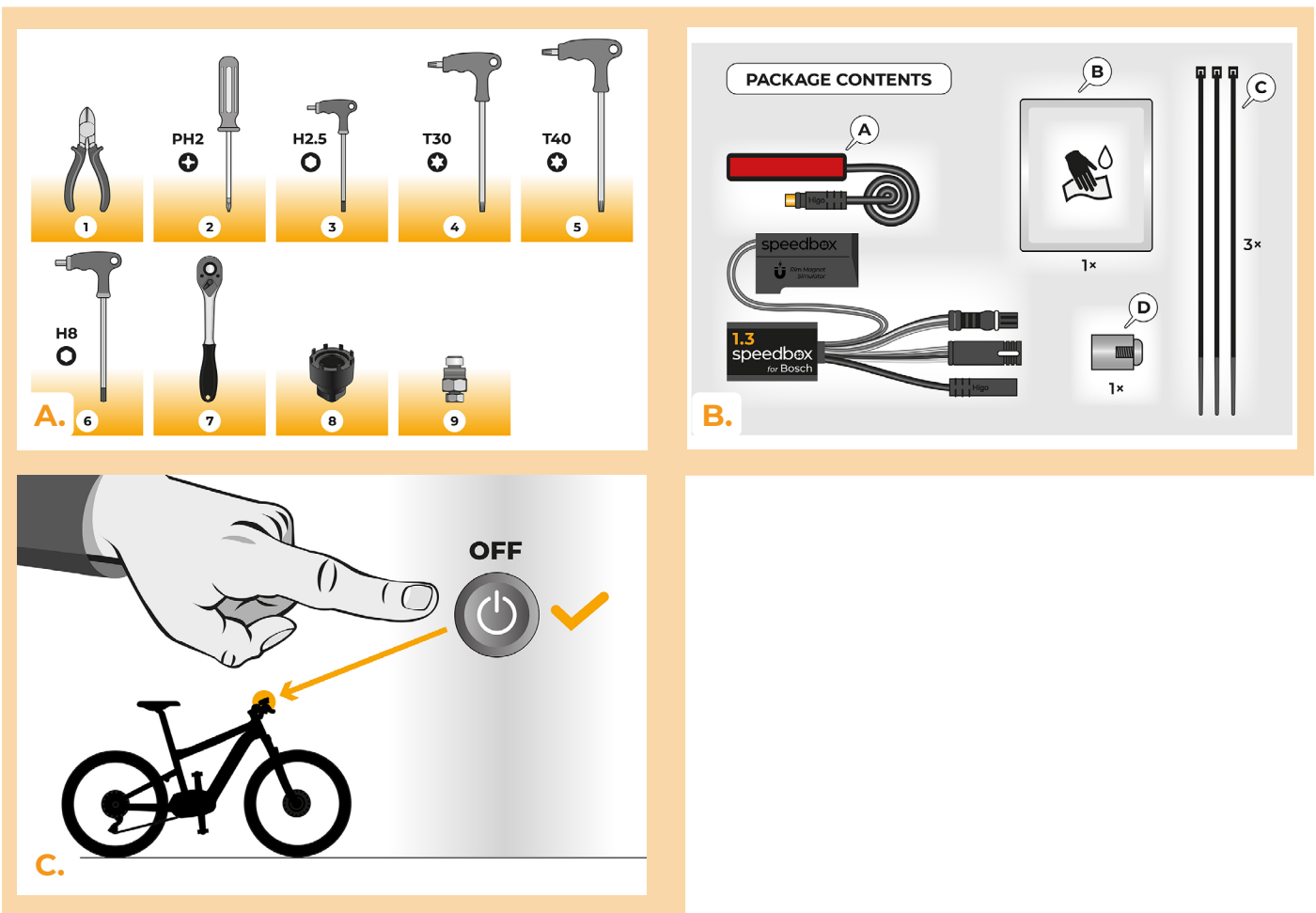


SpeedBox 1.3 pro Bosch

KROK 1: Příprava na instalaci

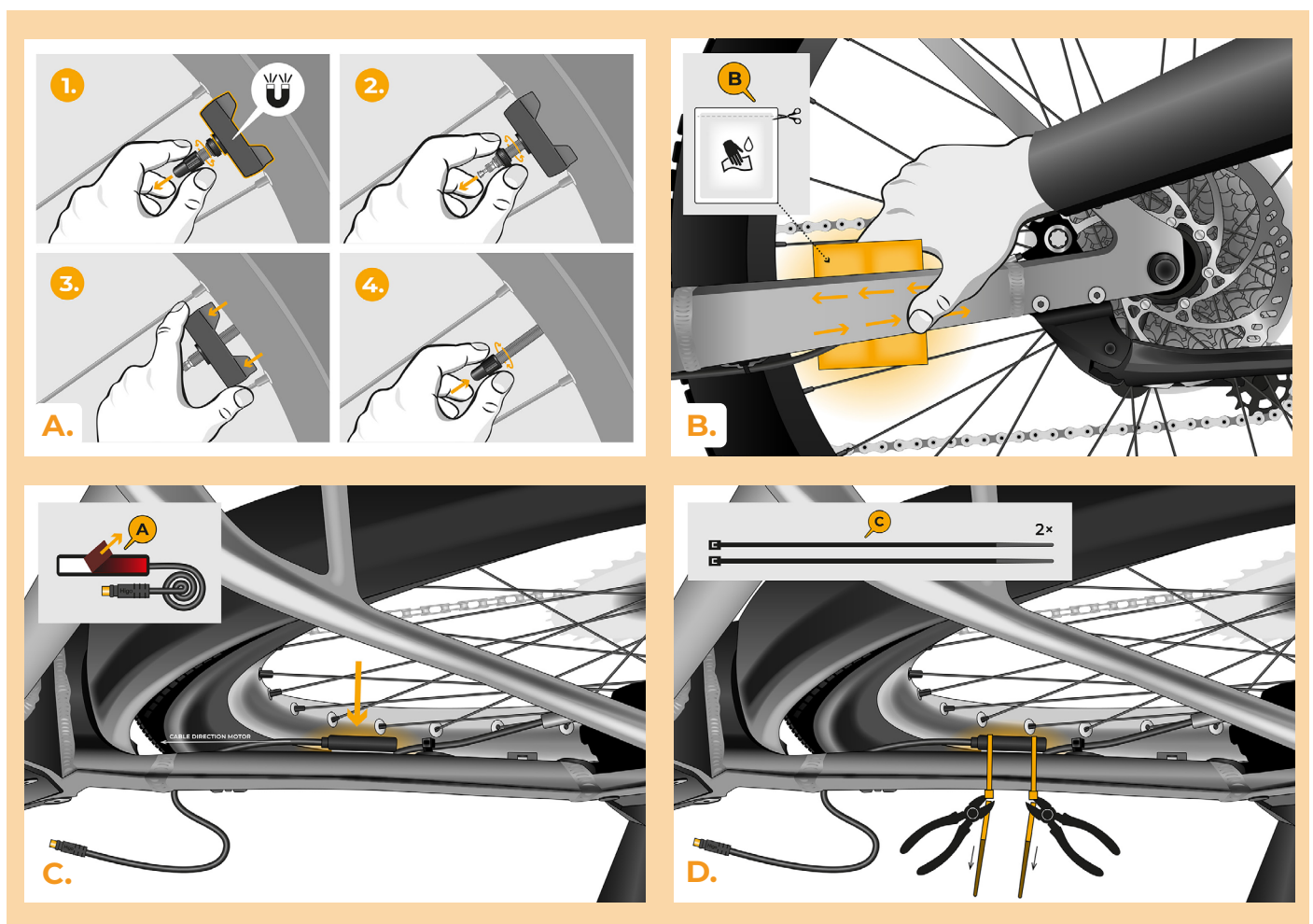
Pro instalaci tuningu doporučujeme použít montážní stojan na kola.

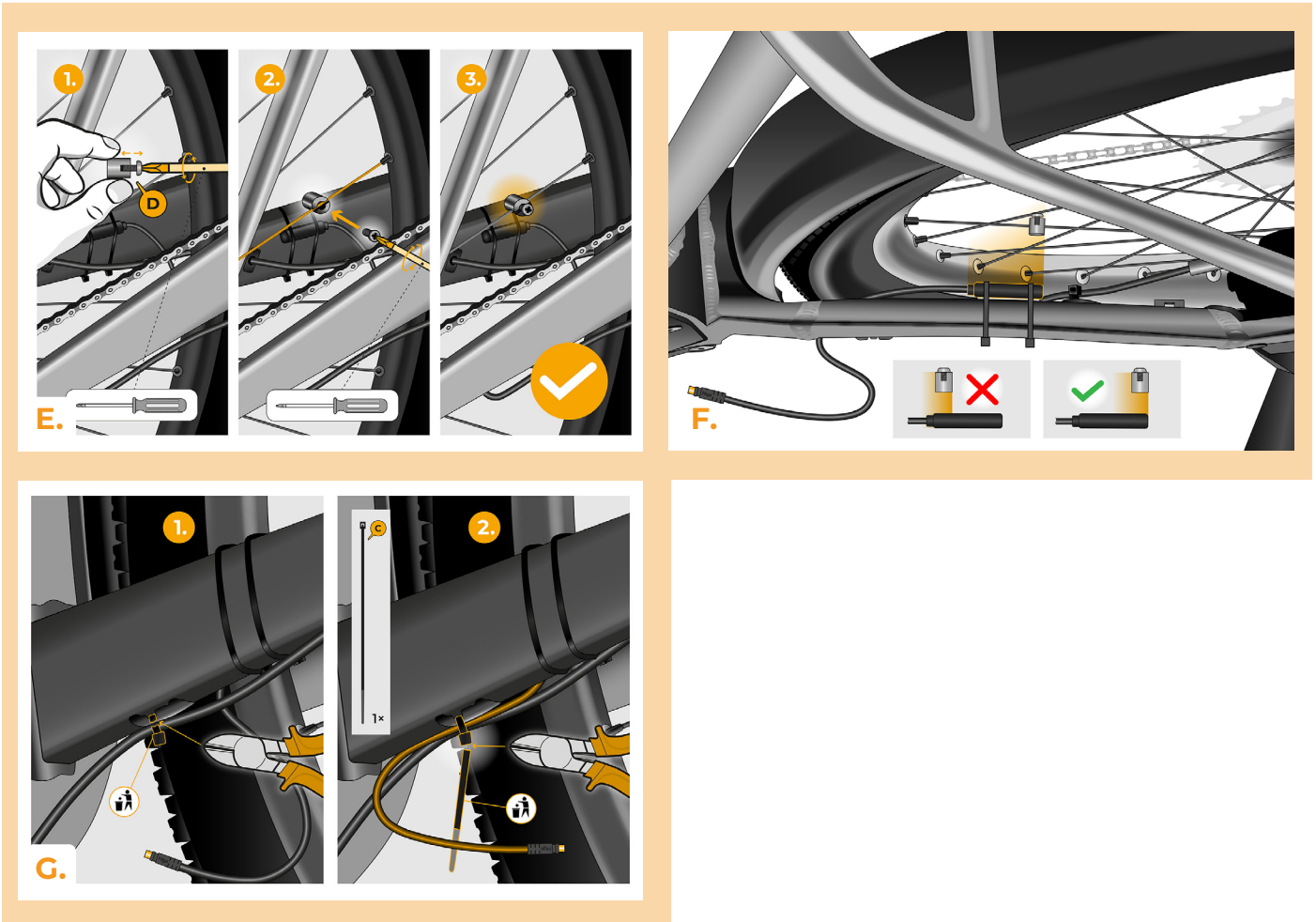
- A.** Nachystejte si následující nářadí:
(nářadí se může lišit dle typu elektrokola)
1. Štípací kleště
 2. Křížový šroubovák PH2
 3. Inbus H2.5
 4. Torx šroubovák T30
 5. Torx šroubovák T40
 6. Inbus H8
 7. Ráčna 1/2" - nástrčný klíč 22 mm
 8. Stahovák převodníku Bosch TB-1069
 9. Stahovák klik
- B.** Zkontrolujte obsah balení podle obrázku.
C. Vypněte elektrokolo.



KROK 2: Demontáž Rim Magnetu a instalace rychlostního senzoru

- A.** Odmontujte původní Rim Magnet z ventilků zadního kola. Uschovejte pro zpětnou instalaci (krok 13).
- B.** Očistěte vnitřní část spodní zadní vidlice pomocí ubrousku (B).
- C.** Na očištěnou část připevněte pomocí oboustranné pásky kabel se snímačem otáček (A) tak, aby druhý konec kabelu s konektorem směřoval k motoru.
- D.** Snímač otáček (A) pevně připevněte pomocí dvou plastových stahovacích pásek (C). Přechýlující konce pásek odstříháte bočními štípacími kleštěmi.
- E.** Na jeden z výpletových paprsků zadního kola namontujte magnet (D) pomocí křížového šroubováku PH2. Magnet umístěte hladkou stranou tak, aby směřovala ke konci snímače otáček.
- F.** Zkontrolujte umístění snímače otáček a magnetu vůči sobě.
- G.** Kabel snímače otáček upevněte plastovou stahovací páskou (C) na spodní část zadní vidlice blízko motoru tak, aby nedocházelo k nechtěnému kontaktu kabelu při otáčení zadního kola. Přechýlující konce pásky odstříháte bočními štípacími kleštěmi.

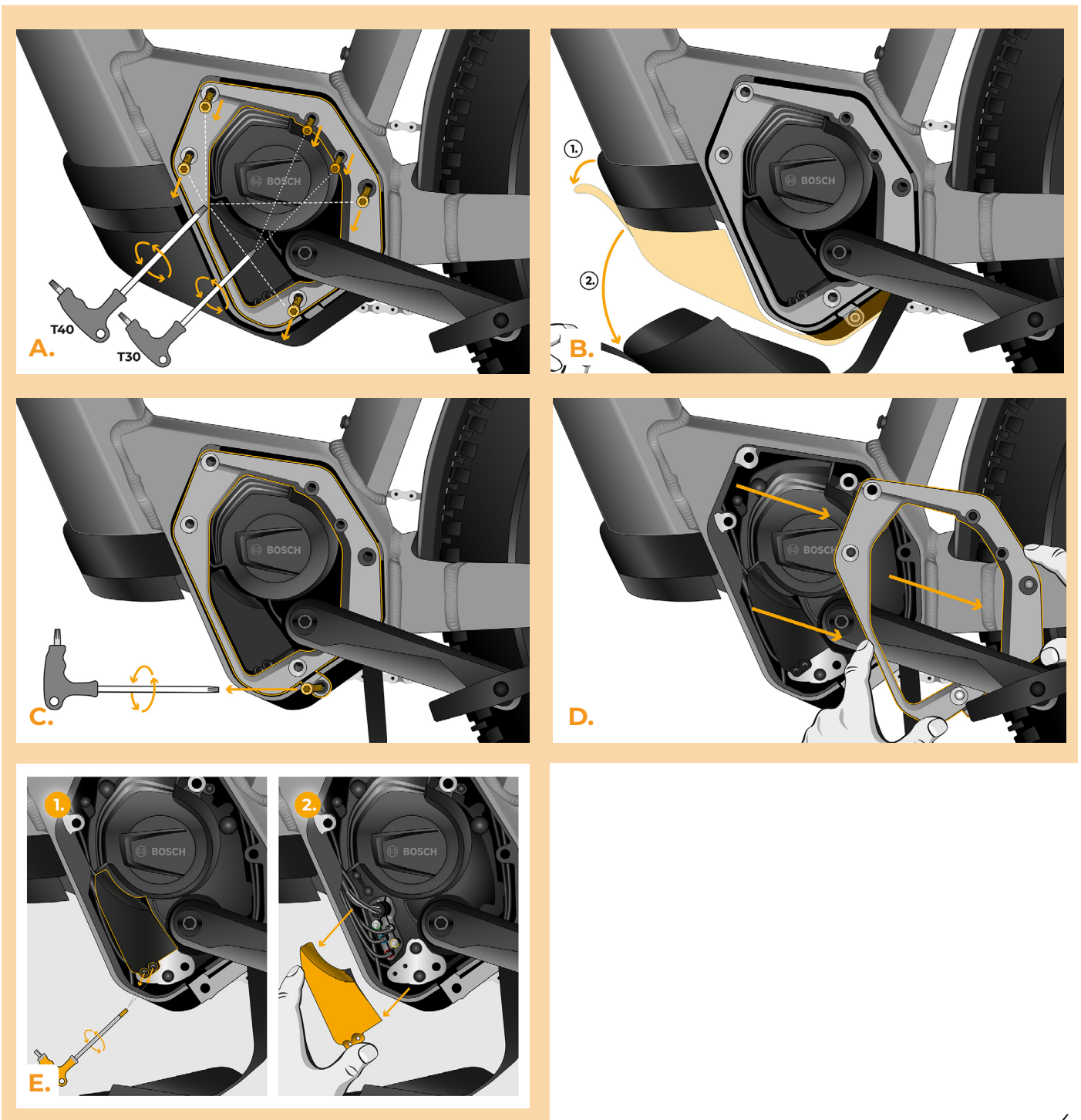




KROK 3: Demontáž krytu motoru

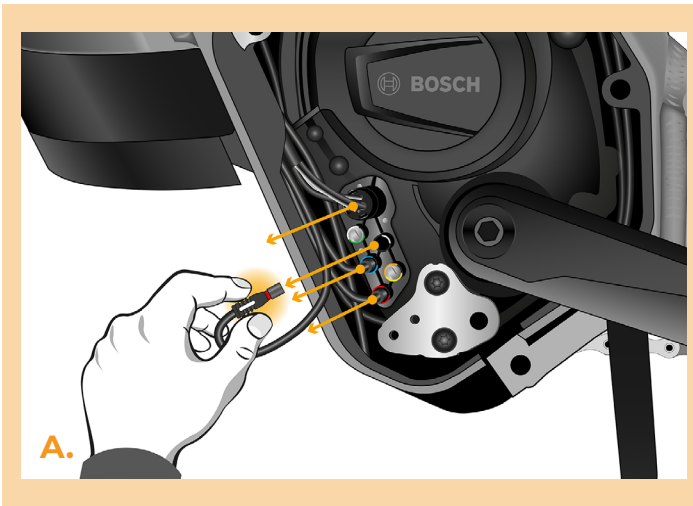
Demontáž krytu motoru se může lišit dle konstrukce elektrokola.

- A.** Odšroubujte všechny šrouby držící kryt motoru Torx šroubovákem T30 a T40.
- B.** Odklopte spodní plastový kryt motoru, abyste se dostali k poslednímu šroubu krytu.
- C.** Pomocí Torx šroubováku T40 odšroubujte poslední šroub.
- D.** Sejměte kryt motoru.
- E.** Odšroubujte 2 šrouby držící boční kryt konektorů Inbusem H2.5 a sejměte jej.



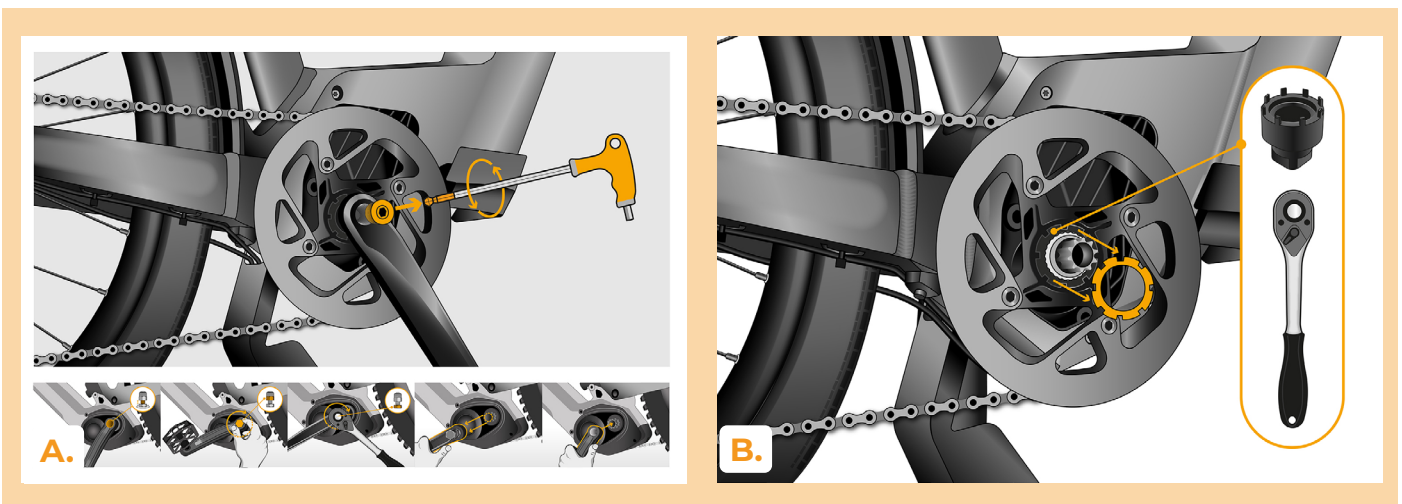
KROK 4: Odpojení konektoru z motoru

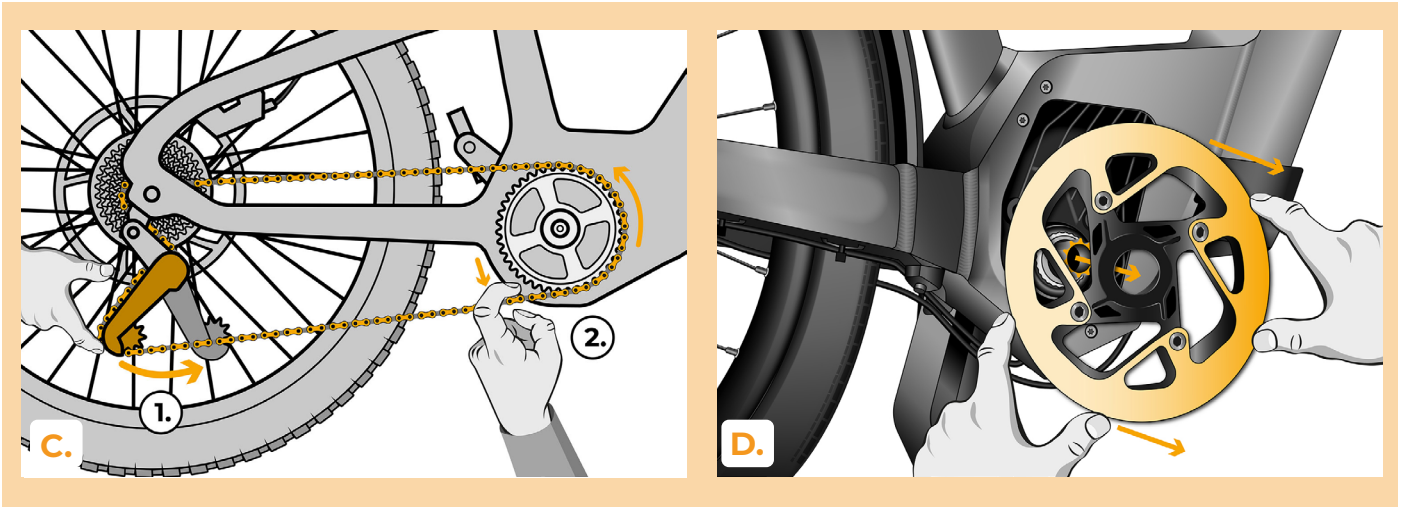
- A.** Odpojte všechny kabely z motoru, včetně napájecího kabelu od baterie.



KROK 5: Demontáž kliky a převodníku

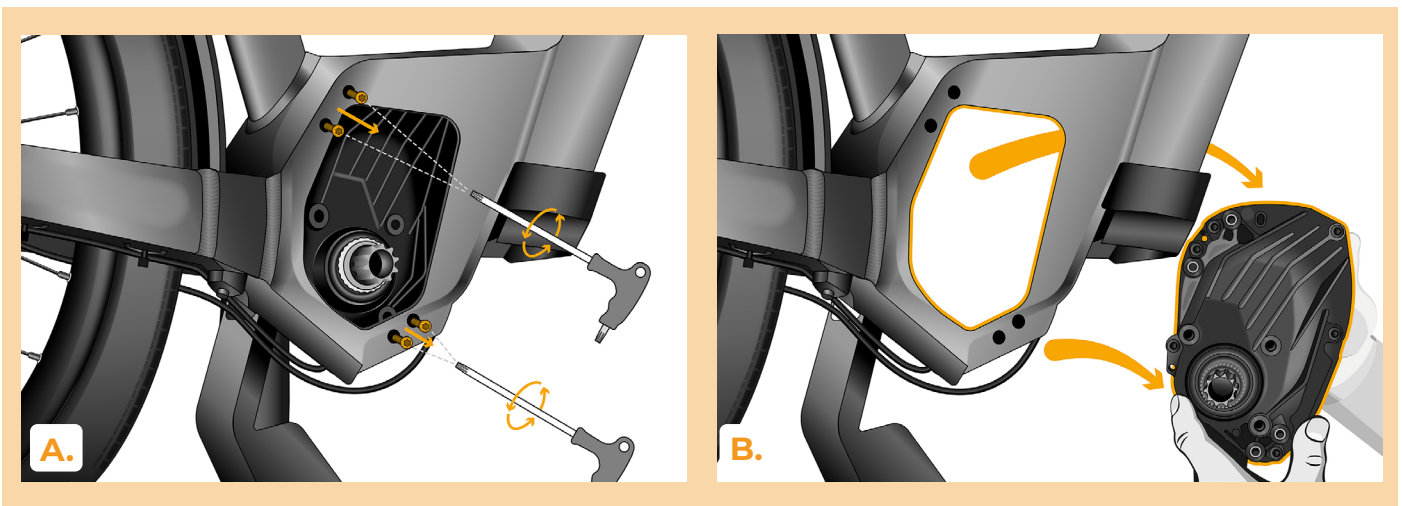
- A.** Na straně řetězu odmontujte pojistný šroub pravé kliky a kliku sejměte. Pokud pojistný šroub není samostahovací, je nutné použít stahovák klik viz „Uživatelský manuál“ na web stránkách a ráčnu 1/2" s nástrčným klíčem 22 mm.
- B.** Pomocí ráčny 1/2" a stahováku převodníku Bosch TB-1069 uvolněte převodník, ale ponechte jej na místě.
- C.** Sejměte řetěz.
- D.** Nyní převodník sejměte.





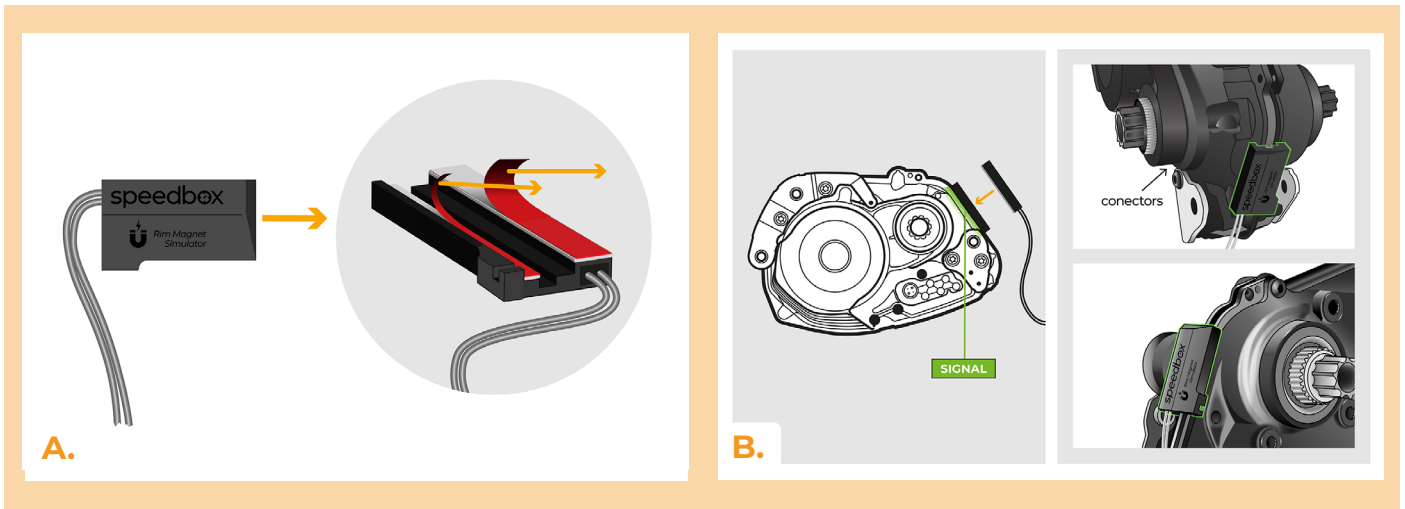
KROK 6: Demontáž motoru z rámu kola

- A. Odšroubujte všechny šrouby držící motor v rámu elektrokola Torx šroubovákem T30.
- B. Motor elektrokola vyjměte z rámu.



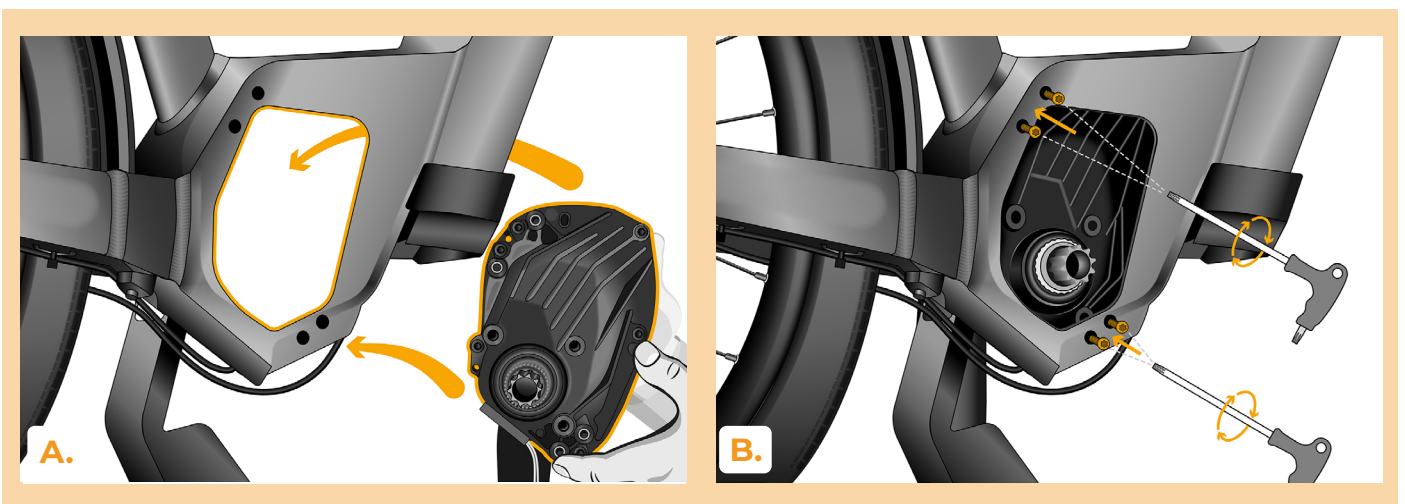
KROK 7: Upevnění Rim Magnetu Simulátoru na motor

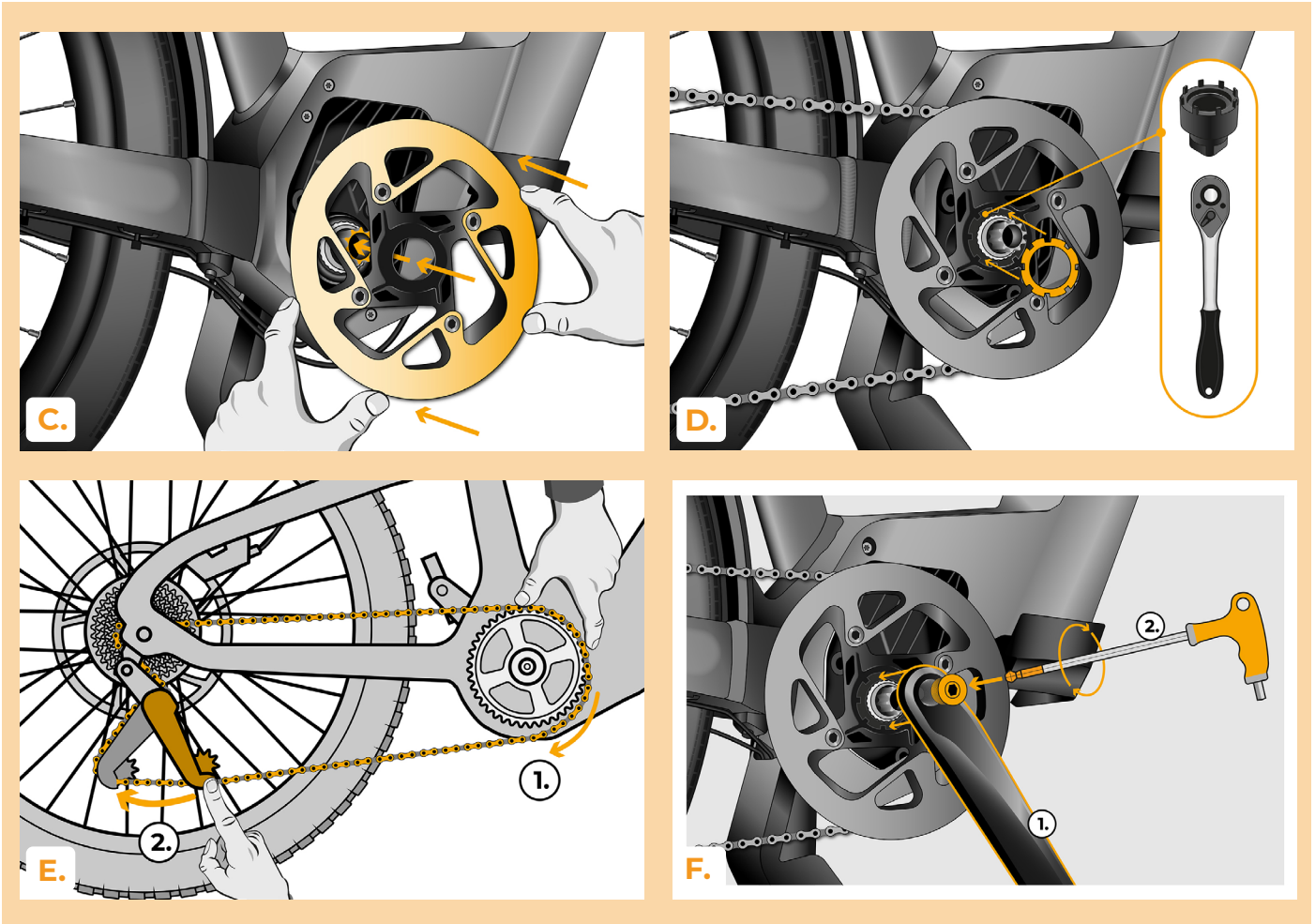
- A. Sejměte krycí vrstvu z oboustranné lepicí pásky na Rim Magnetu Simulátoru.
- B. Rim Magnet Simulátor přilepte pomocí oboustrannné pásky na určené místo na motoru.



KROK 8: Vrácení motoru do rámu elektrokola a komplementace kliky a převodníku

- A. Motor s Rim Magnet Simulátorem vraťte zpět do rámu elektrokola.
- B. Přišroubujte zpět všechny šrouby držící motor.
- C. Vraťte zpět převodník.
- D. Pomocí ráčny 1/2" a stahováku převodníku Bosch TB-1069 převodník utáhněte.
- E. Nasadte řetěz zpět na převodník.
- F. Vraťte zpět i kliku a opět utáhněte.



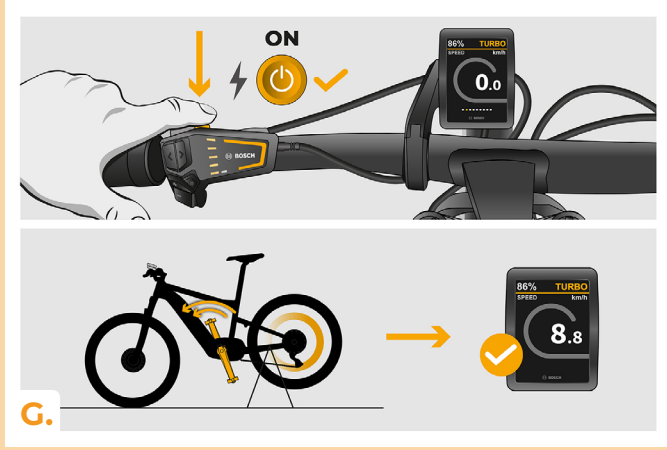
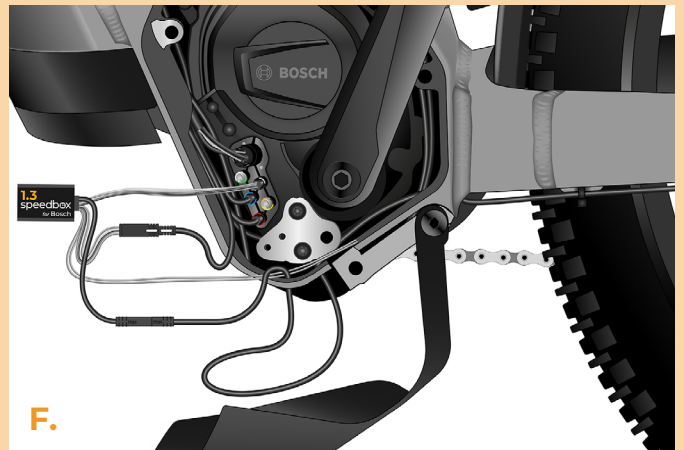
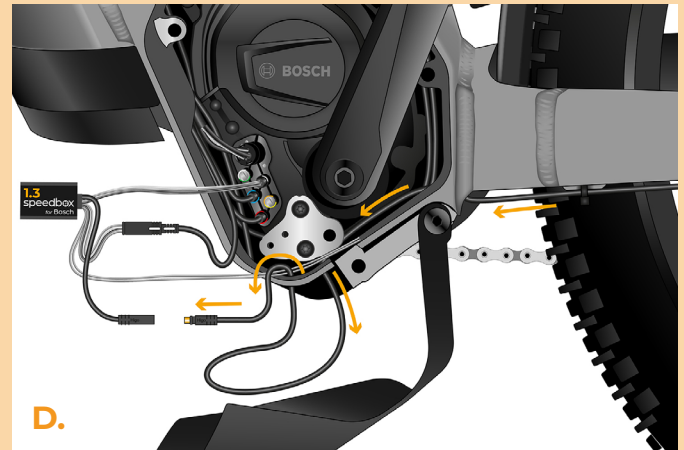
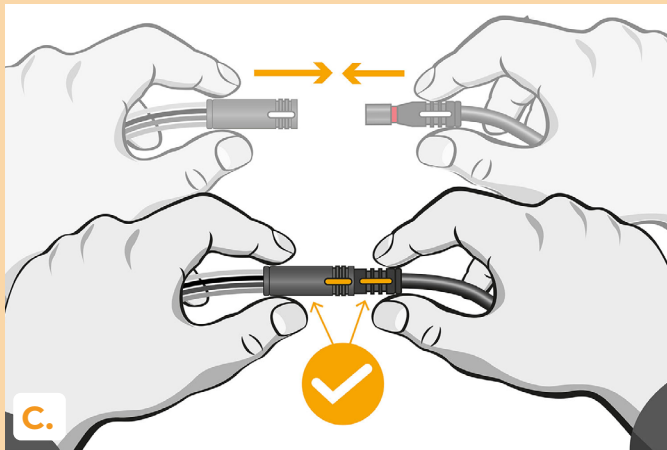
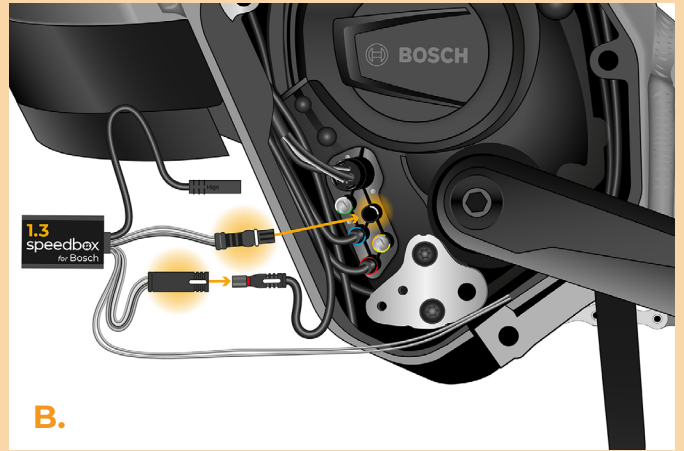
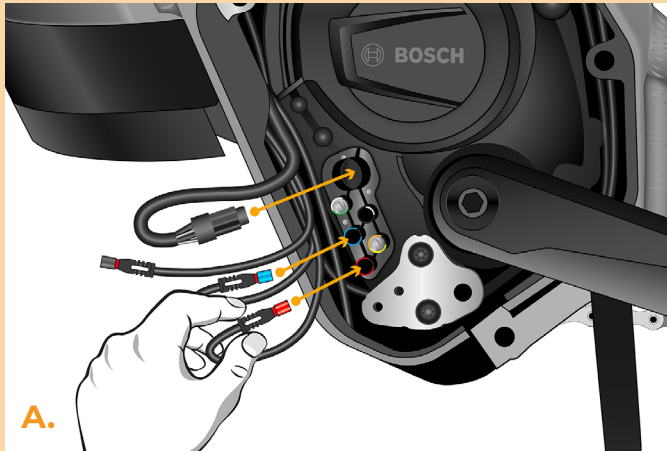


KROK 9: Instalace tuningu SpeedBox

- A.** Nyní zapojte zpět všechny kabely kromě kabelu k displeji, který poznáte podle černého koncového konektoru.
- B.** Zapojte kabel zařízení SpeedBox Tuning do motoru na místo původního kabelu k displeji. Kabel od displeje pak zapojte do největšího konektoru zařízení SpeedBox Tuning.
- C.** Dbejte přitom na správnou pozici zámků konektorů.
- D.** Protáhněte kabel snímače otáček do motoru.
- E.** K zařízení SpeedBox připojte i kabel snímače otáček.
- F.** Zkontrolujte správné zapojení podle obrázku.
- G.** Zkontrolujte funkčnost zařízení SpeedBox Tuningu.

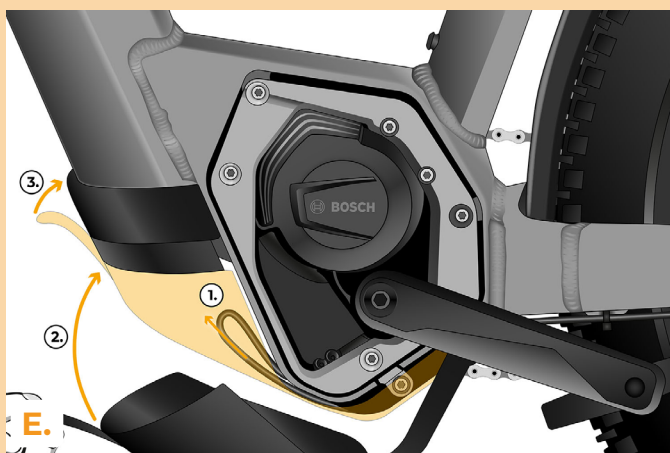
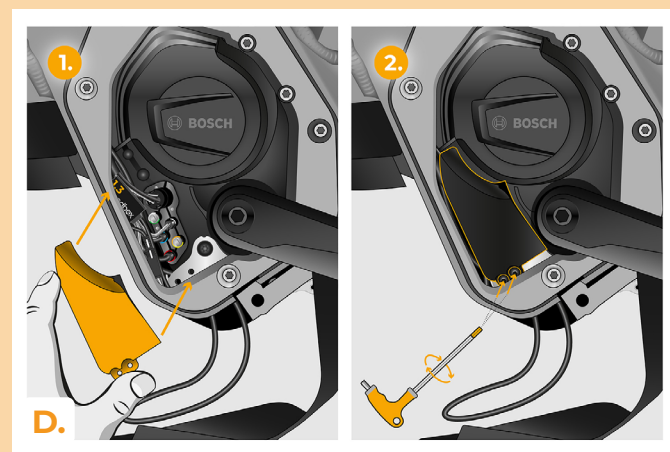
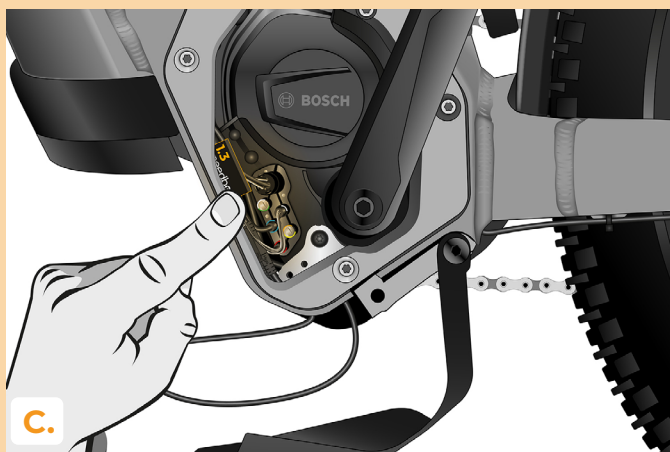
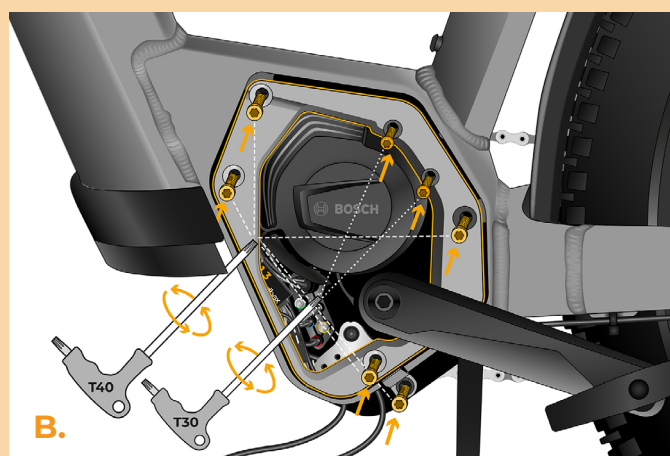
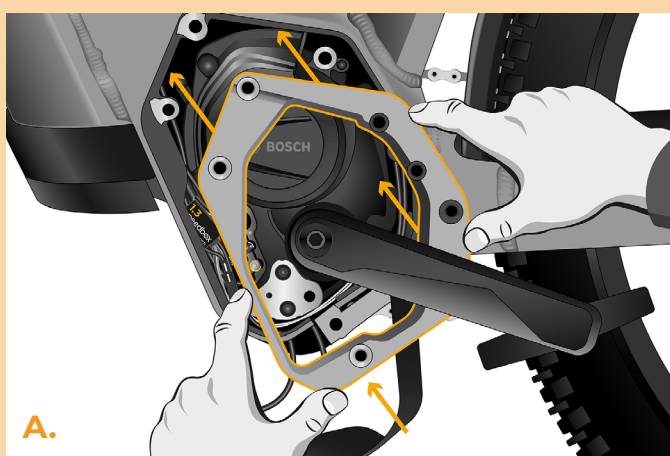
speedbox

break the limits



KROK 10: Nasazení krytu motoru

- A.** Přiložte zpět kryt motoru.
- B.** Přišroubujte všechny šrouby držící kryt motoru zpět Torx šroubovákem T30 a T40. Zkontrolujte dotažení všech šroubů.
- C.** Zařízení SpeedBox Tuning s kabely od motoru umístěte zpět do volného prostoru v místě zapojení.
- D.** Přiložte kryt konektorů motoru na původní místo a připevněte dvěma šrouby pomocí inbusu H2.5.
- E.** Kabel snímače otáček zatáhněte pod spodní plastový kryt motoru a ten zaklapněte do původní polohy a zajistěte.



KROK 11: Kontrola funkce tuningu

- A. Zapněte elektrokolo.
- B. **Upozornění: Tento bod nemusí platit pro všechny typy displejů.** Při první aktivaci vstupte do nastavení displeje a zkontrolujte obvod kola: "Settings" > "My eBike" > "Wheel circumference". Následně se vraťte na úvodní obrazovku.
- C. Krátkou aktivací funkce WALK nebo dvojitým přepínáním mezi dvěma asistenčními módy (- + - +) aktivujte/deaktivujte tuning (zobrazí se hodnota 3.5 nebo 2.5 signalizující maximální rychlost v km/h). Pozor: aktivaci/deaktivaci tuningu provádějte zásadně před jízdou, nikoliv během jízdy.

A. Zapnutí elektrokola. Zobrazení displeje s rychlostí 0.0 km/h a baterií 86%.

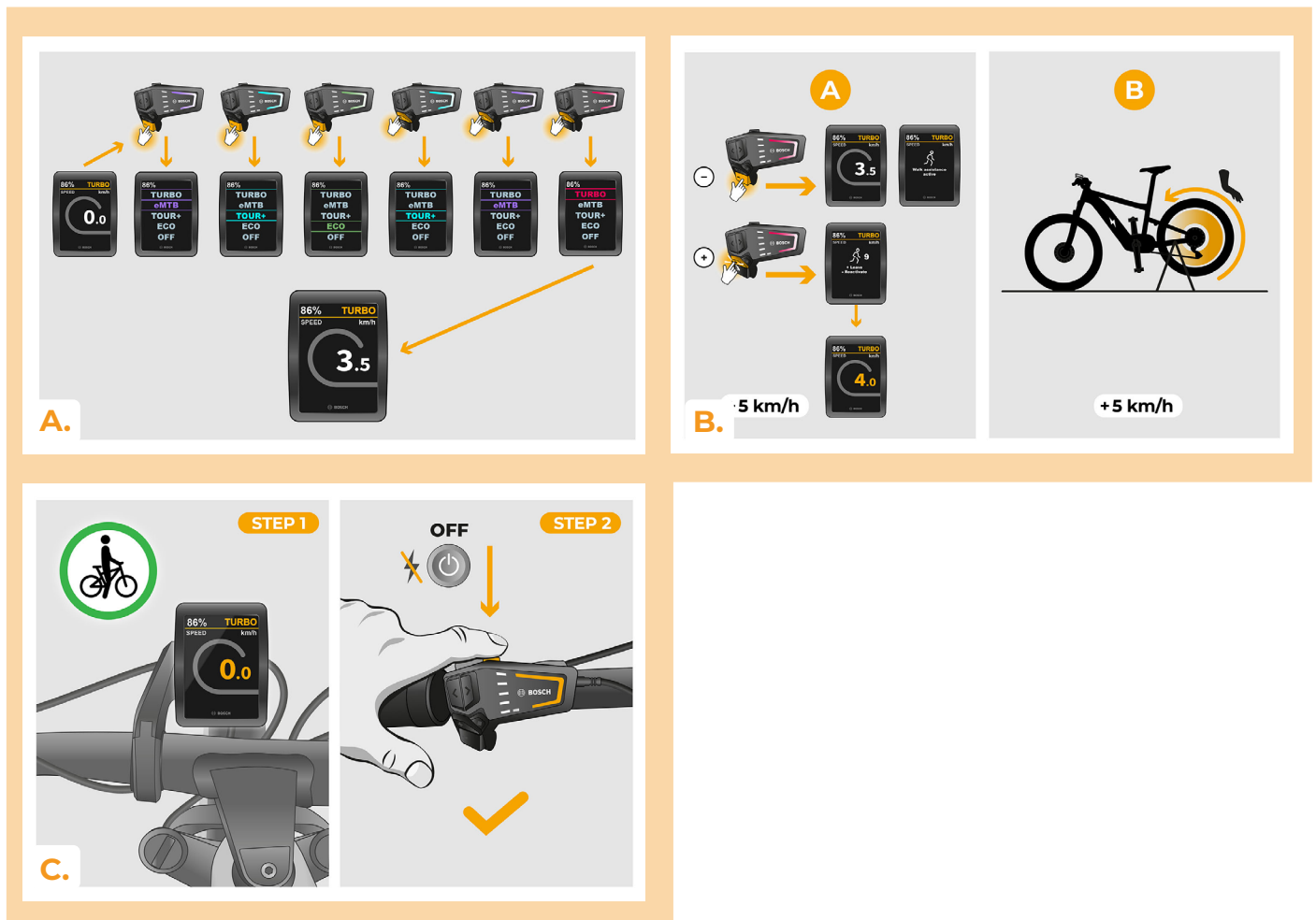
B. Nastavení obvodu kola: 1. Stisknutí tlačítka pro nastavení. 2. Vstup do menu Settings. 3. Nastavení My eBike > Wheel circumference. Zobrazení nastavení a potvrzení Reset.

C. Aktivace/deaktivace tuningu:

- A. Přepnutí mezi 3.5 km/h (ON) a 2.5 km/h (OFF) pomocí tlačítka. Zobrazení "ON / OFF TUNING" a varování před jízdou (červená šikmá čára přes ikonu jízdy).
- B. Dvojitá aktivace/deaktivace pomocí kombinace tlačítek (WALK). Zobrazení "ON" (3.5 km/h) a "OFF" (2.5 km/h) s zelenou šikmou čarou a potvrzením.

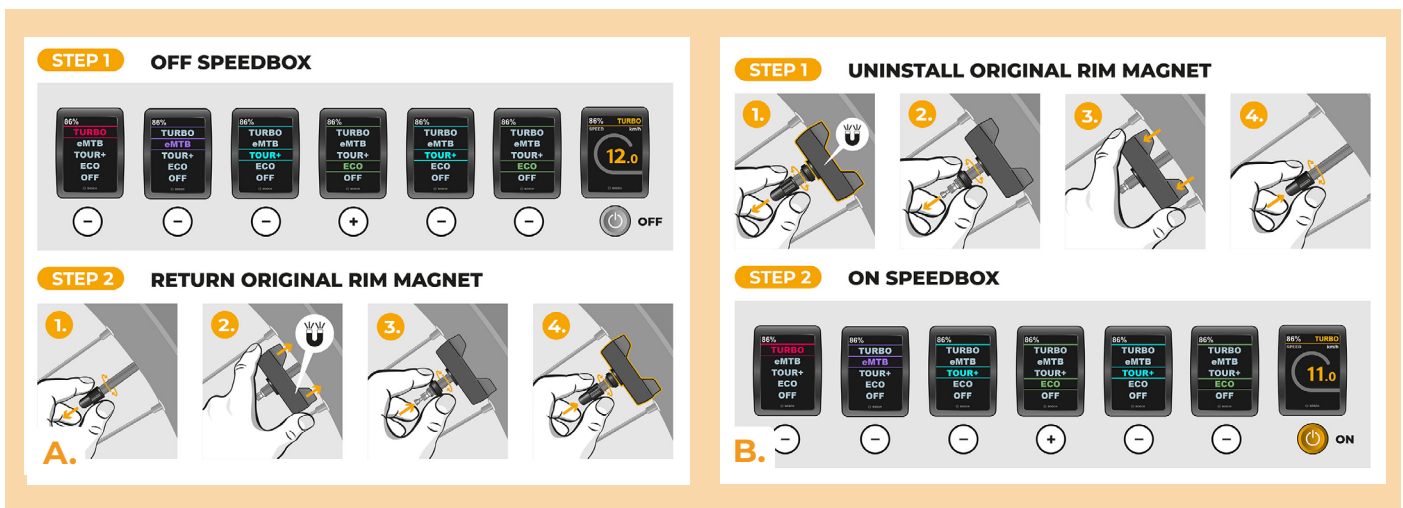
KROK 12: Nastavení maximální rychlosti

- A.** Nastavení maximální rychlosti připomoci provedete změnou módů z režimu TURBO na eMTB – TOUR+ – ECO – TOUR+ – eMTB – TURBO (--- + +). Poté se na displeji zobrazí aktuální rychlostní limit.
- B.** Maximální rychlost připomoci přepínáte aktivací/deaktivací funkce WALK (v tomto případě stisknutím tlačítka „-“ a „+“) nebo otočením zadního kola o 360°. Poslední zobrazený limit se po patnácti sekundách nečinnosti uloží.
- C.** Abyste předešli detekci tuningu na svém elektrokole, je třeba po ukončení jízdy nechat elektrokolo zapnuté, dokud se na displeji trvale nezobrazí rychlost 0.0 km/h.



KROK 13: Deaktivace a zpětná montáž Rim Magnetu na ventilek kola

- A.** V případě, že budete chtít znovu nainstalovat původní Rim Magnet, deaktivujte nejprve SpeedBox změnou módů z režimu TURBO na eMTB – TOUR – ECO – TOUR – ECO – OFF (--- + --). Na displeji se zobrazí rychlost 12.0 km/h. Poté vypněte elektrokolo a vraťte původní Rim Magnet na ventilek zadního kola. Zapněte elektrokolo a proveďte krátkou jízdu. Při jízdě měňte převodový stupeň, dokud se na displeji nezobrazí reálná rychlost.
- B.** Pro opětovnou aktivaci zařízení SpeedBox nejprve odstraňte Rim Magnet ze zadního kola. Poté přepněte asistenční režimy v následujícím pořadí: TURBO → eMTB → TOUR+ → ECO → TOUR+ → ECO → OFF (--- + --). Na displeji se zobrazí hodnota 11.0 km/h, což potvrzuje, že SpeedBox je znovu aktivní.



www.speedbox-tuning.cz

Ebike Electronic s.r.o.

Rybna 716/24 | 110 00 Praha 1 | Czech Republic | ID: 05553555 | VAT: CZ05553555

