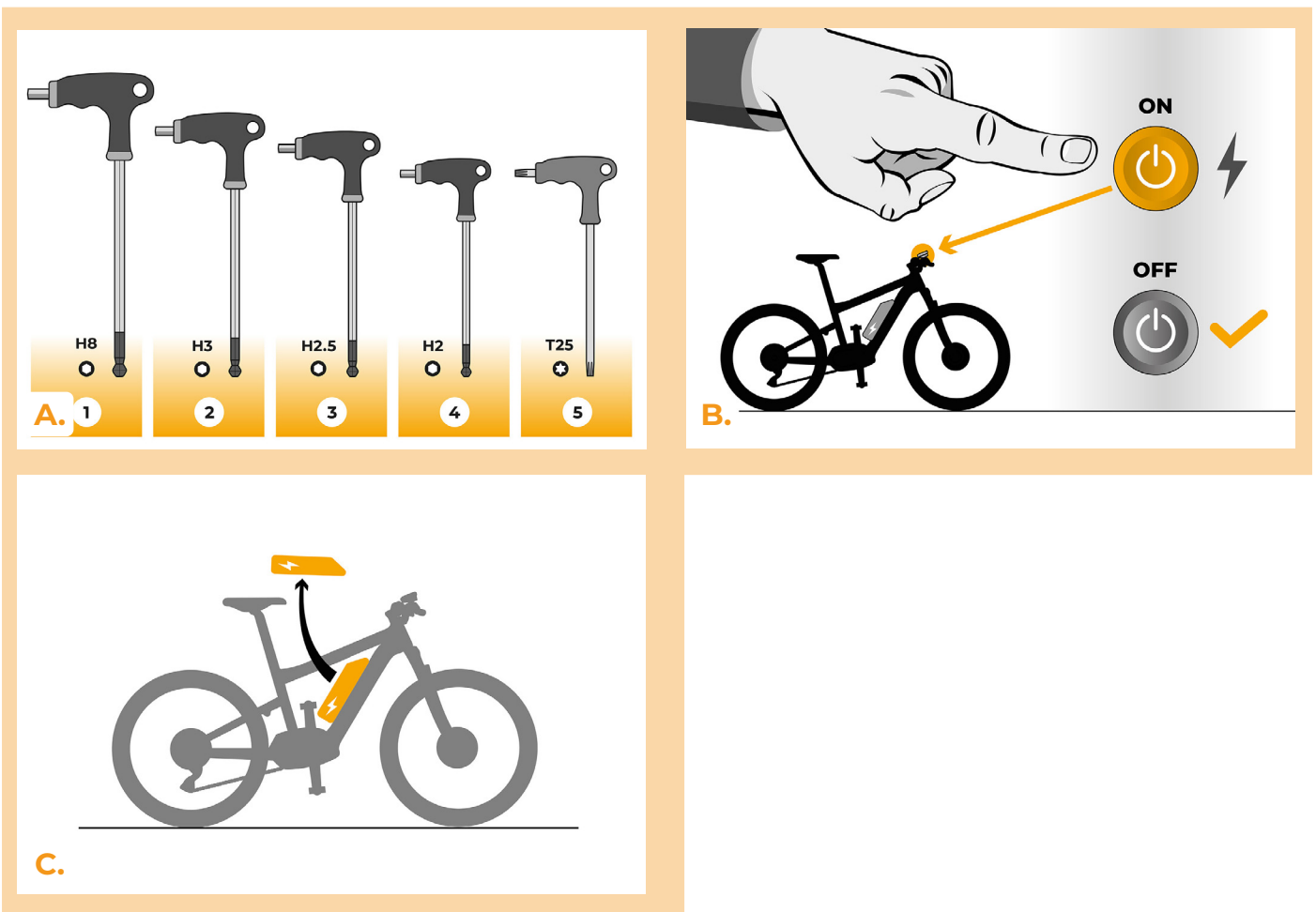


SpeedBox 3.1 B.Tuning pro Ginat

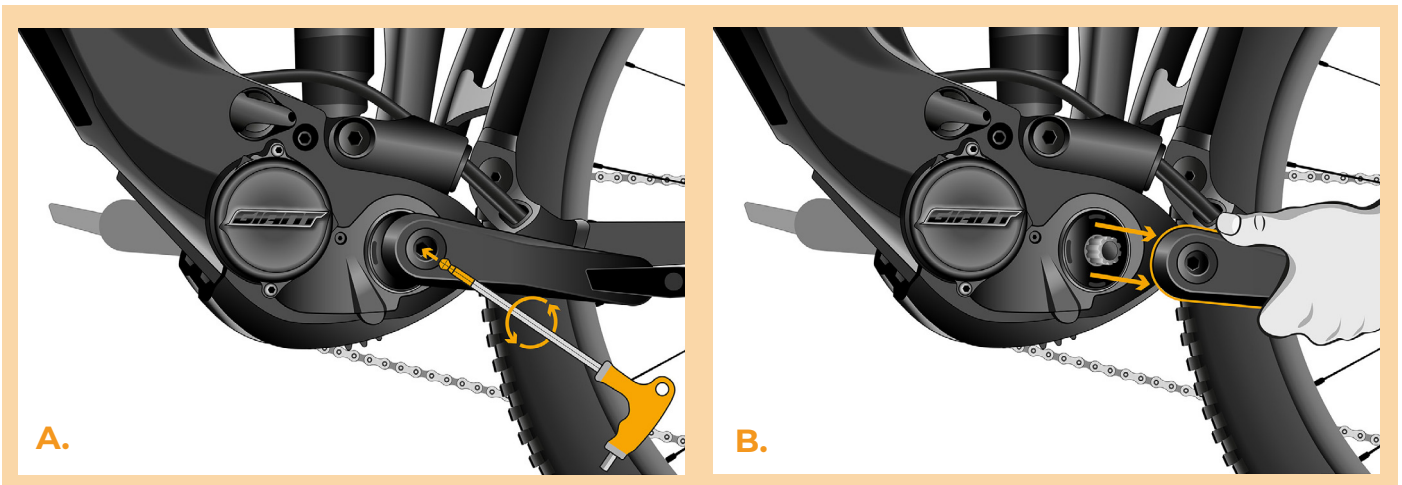
KROK 1: Příprava na instalaci

- A.** Nachystejte si následující nářadí:
1. Inbus H8
 2. Inbus H3
 3. Inbus H2.5
 4. Inbus H2
 5. Torx šroubovák T25
- B.** Vypněte elektrokolo.
- C.** Vyjměte baterii z elektrokola podle manuálu výrobce.



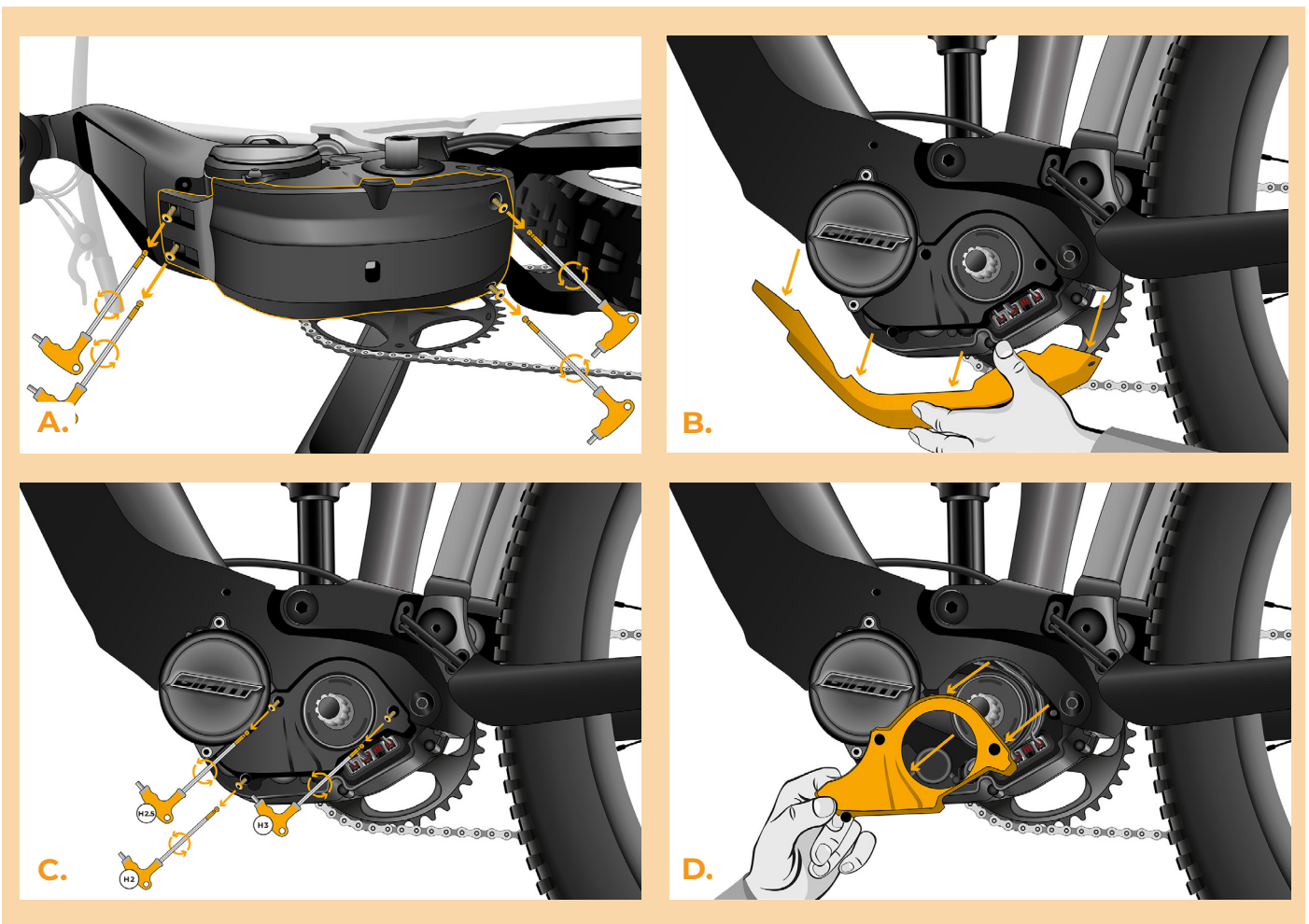
KROK 2: Demontáž kliky

- A.** Odmontujte pojistný šroub levé kliky inbusem H8. V případě, že pojistný šroub není samostahovací, je nutné použít stahovák klik viz Uživatelský manuál na web stránkách.
- B.** Sejměte kliku ze středové osy motoru.



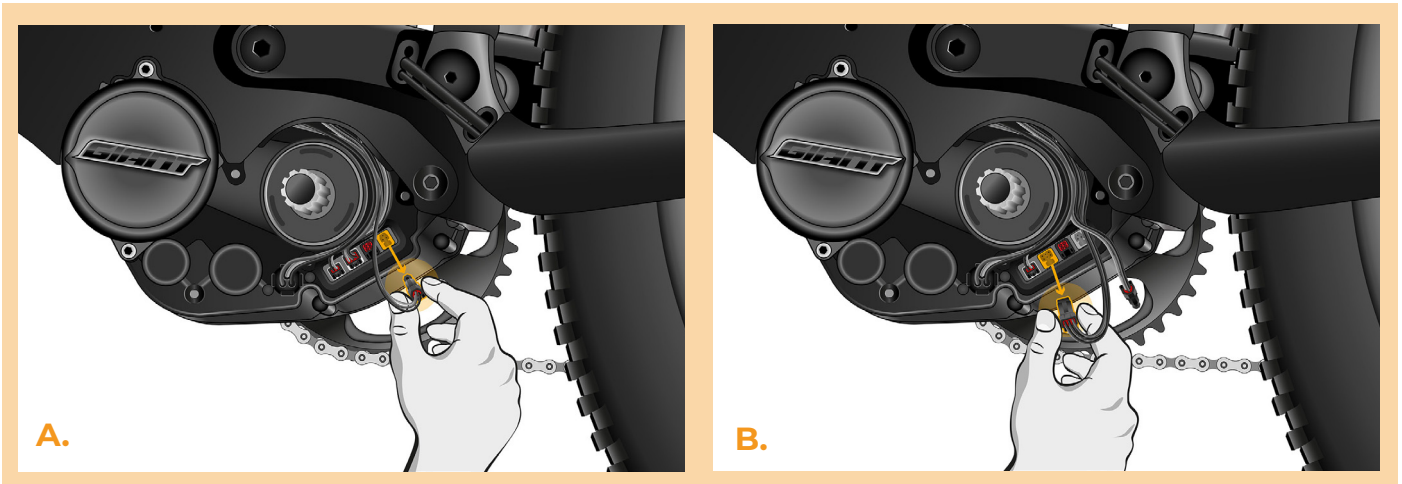
KROK 3: Demontáž krytu

- A. Odšroubujte 4 šrouby držící spodní kryt motoru inbusovým klíčem H2.5.
- B. Sejměte kryt motoru.
- C. Odšroubujte 3 šrouby držící boční kryt motoru inbusovým klíčem H3, H2.5, H2.
- D. Sejměte boční kryt motoru.



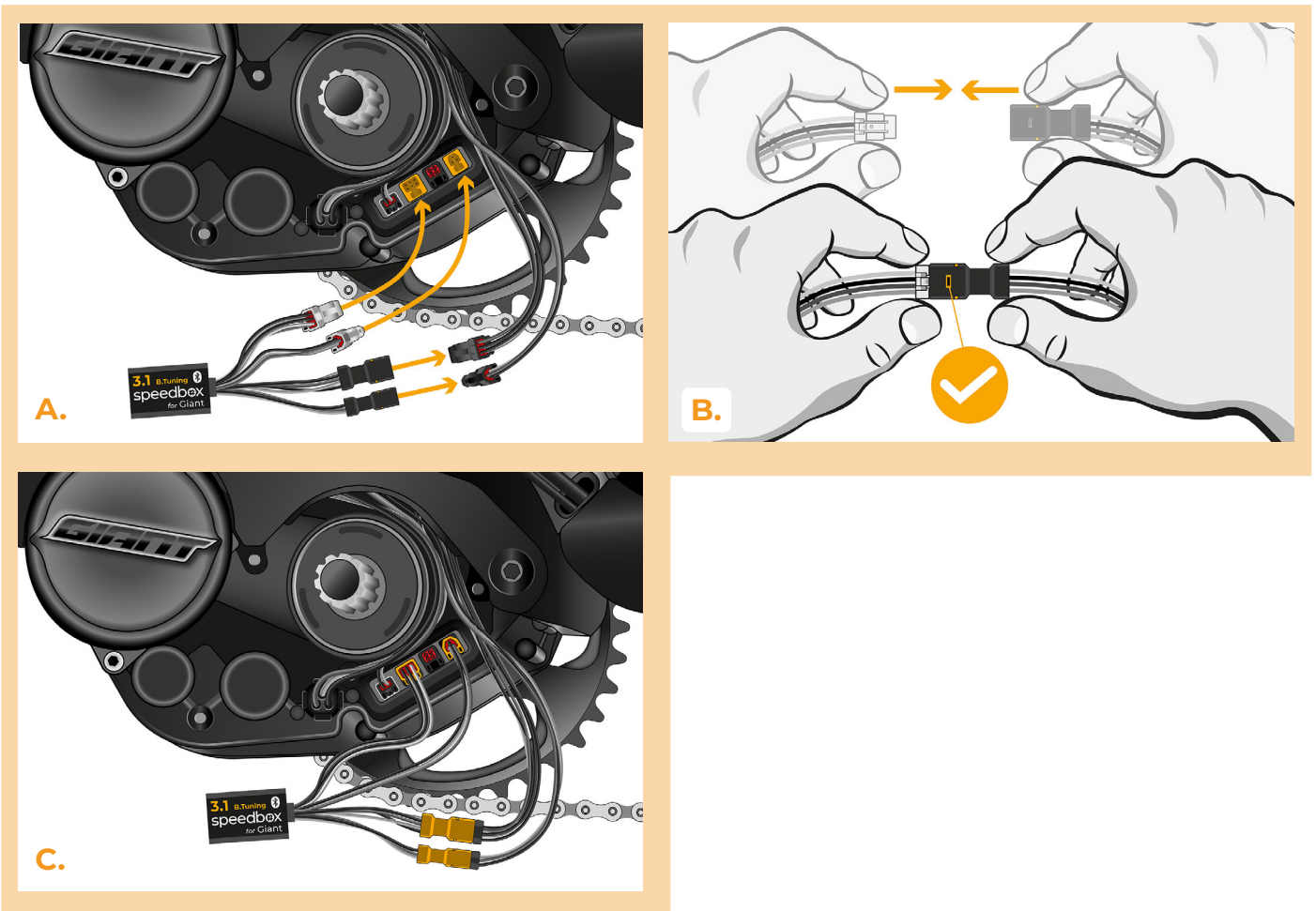
KROK 4: Odpojení konektorů z motoru

- A. Odpojte konektor snímače rychlosti.
- B. Stejným způsobem vypojte konektor displeje z motoru.



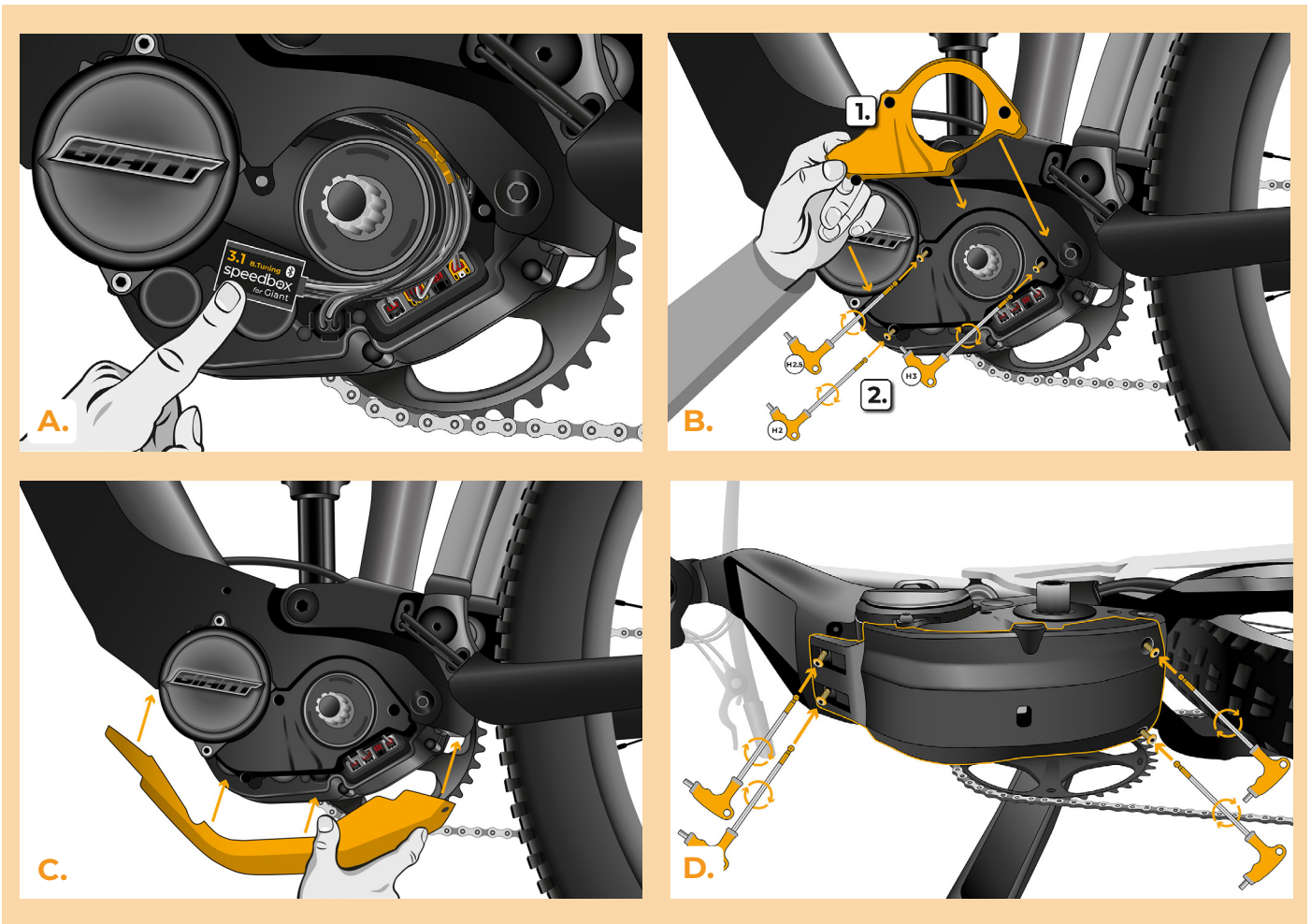
KROK 5: Instalace tuningu SpeedBox

- A.** Do vypojených konektorů (krok 4) zapojte SpeedBox.
- B.** Dbejte na to, aby zámkové konektory zacvakly.
- C.** Před zakrytím motoru zkontrolujte správné zapojení podle obrázku.



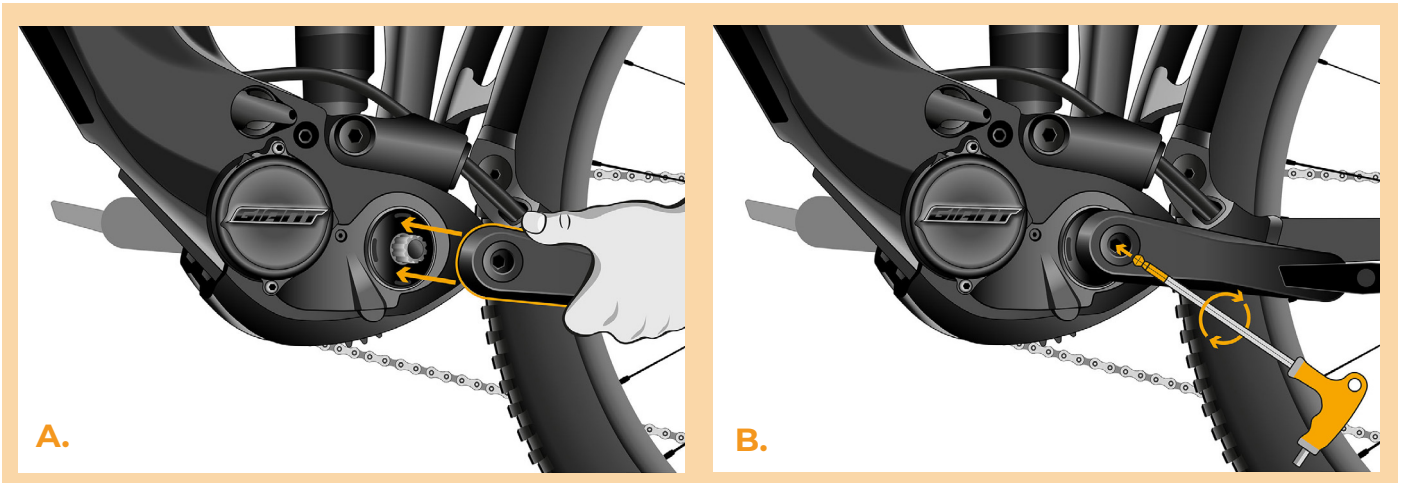
KROK 6: Nasazení krytu motoru

- A.** Zařízení SpeedBox a kabeláž umístěte do volného prostoru pod bočním krytem motoru.
- B.** Nasadte zpět boční kryt motoru (1.) a přišroubujte 3 šrouby pomocí inbusů H3, H2.5, H2 (2.).
- C.** Vraťte zpět spodní kryt motoru.
- D.** Kryt přišroubujte pomocí 4 šroubů (H2.5).



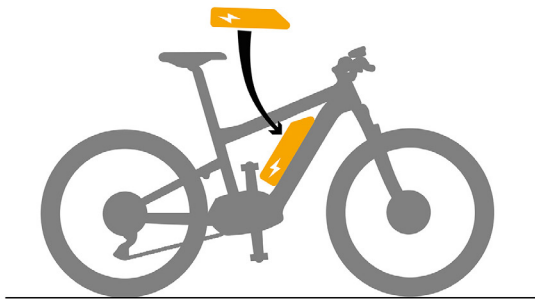
KROK 7: Kontrola funkce tuningu

- A. Nasadte kliku zpět na středovou osu elektrokola.
- B. Zašroubujte pojistný šroub kliky a dotáhněte pomocí inbusu H8.

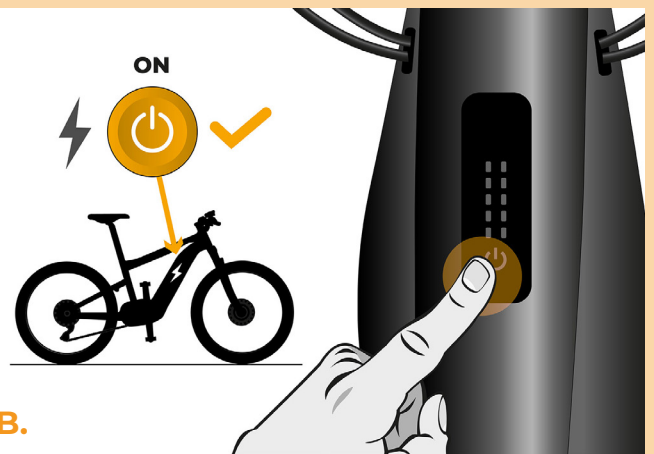


KROK 8: Kontrola funkce tuningu

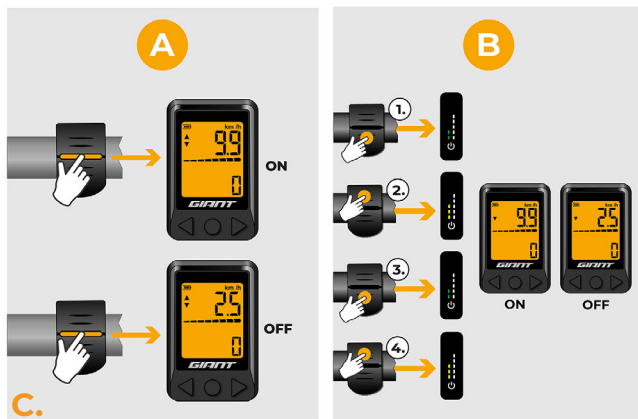
- A. Vložte baterii zpět do elektrokola.
- B. Zapněte elektrokolo.
- C. Aktivaci nebo deaktivaci zařízení SpeedBox provedete krátkou aktivací funkce WALK nebo přepínáním mezi dvěma asistenčními módy (+ - + -).
- D. Roztočte zadní kolo a ujistěte se, že vaše elektrokolo zobrazuje rychlost kola na displeji.



A.



B.



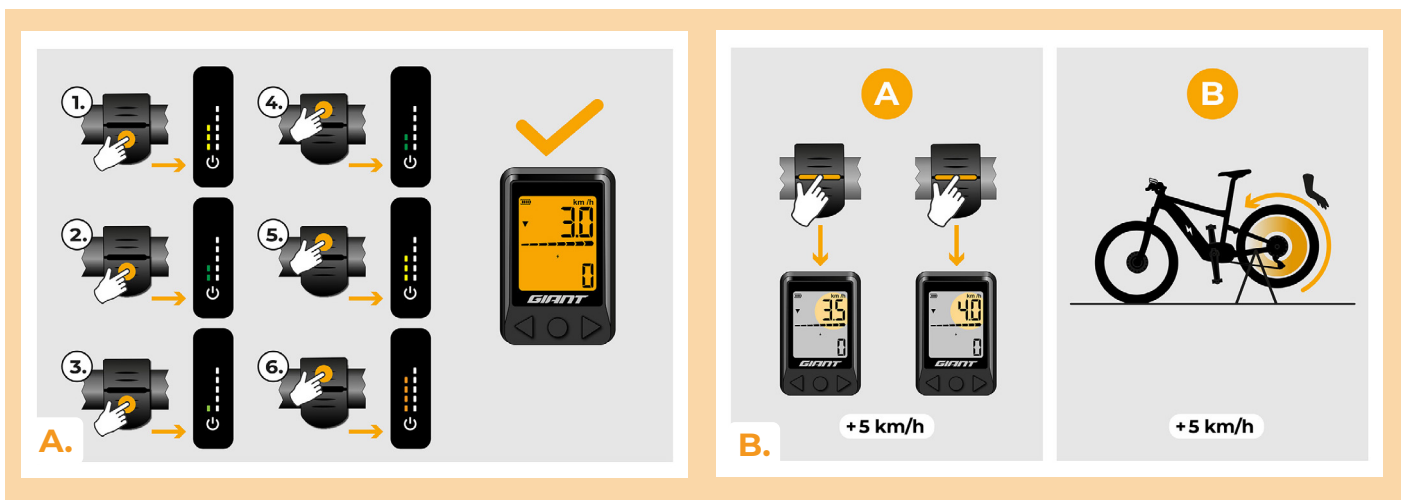
C.



D.

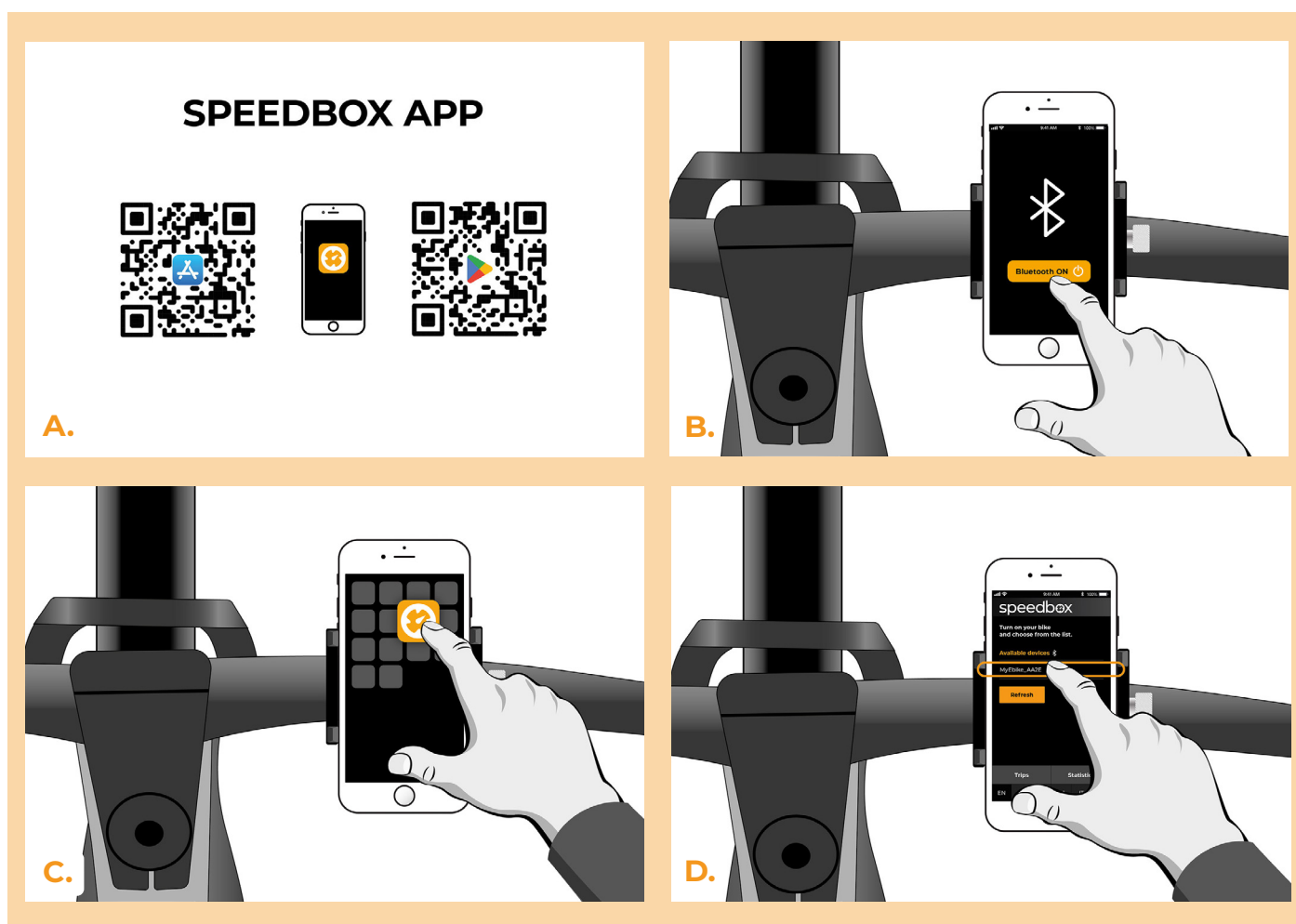
KROK 9: Nastavení maximální rychlosti

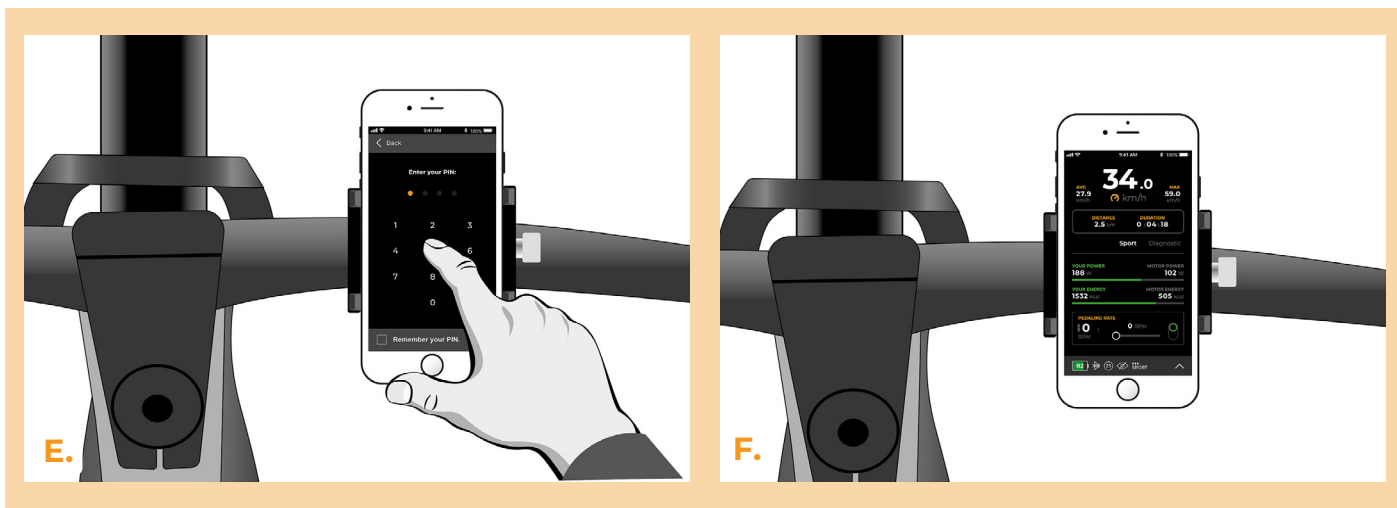
- A.** Nastavení maximální rychlosti připomoci provedete změnou módů: - - - + + +. Poté se na displeji zobrazí aktuální rychlostní limit.
- B.** Maximální rychlost připomoci přepínáte krátkým stiskem tlačítka WALK, nebo otočením zadního kola o 360°. S každým stiskem tlačítka WALK nebo otočením kola se zvýší limit o 5 km/h. Poslední zobrazený limit se po pěti sekundách nečinnosti uloží.



KROK 10: Spárování produktů SpeedBox s mobilní aplikací SpeedBox App

- A.** Nainstalujte si aplikaci SpeedBox App z Google Play nebo App Store.
- B.** Zapněte na svém telefonu Bluetooth.
- C.** Spusťte aplikaci SpeedBox App. Povolte polohovací služby, pokud budete dotázáni.
- D.** Vyberte zařízení MyEbike_xxxx. V případě, že svůj SpeedBox v seznamu nenaleznete, klikněte na tlačítko "Obnovit" a případně se dále ujistěte, že:
 1. Máte zapnuté elektrokolo.
 2. Nejste od svého elektrokola vzdálení více než 5 m.
 3. Máte zapnutý Bluetooth ve svém mobilu.
 4. Máte ve svém mobilu povoleny polohové služby pro aplikaci SpeedBox App.
- E.** Zvolte si a potvrďte svůj PIN a servisní heslo.
- F.** Nyní můžete naplno využívat aplikaci SpeedBox App (ovládat tuning, sledovat jízdní data a informace o výkonu motoru, spotřebě energie, nastavit rychlostní limit atd.).





www.speedbox-tuning.cz

Ebike Electronic s.r.o.

Rybna 716/24 | 110 00 Praha 1 | Czech Republic | ID: 05553555 | VAT: CZ05553555

