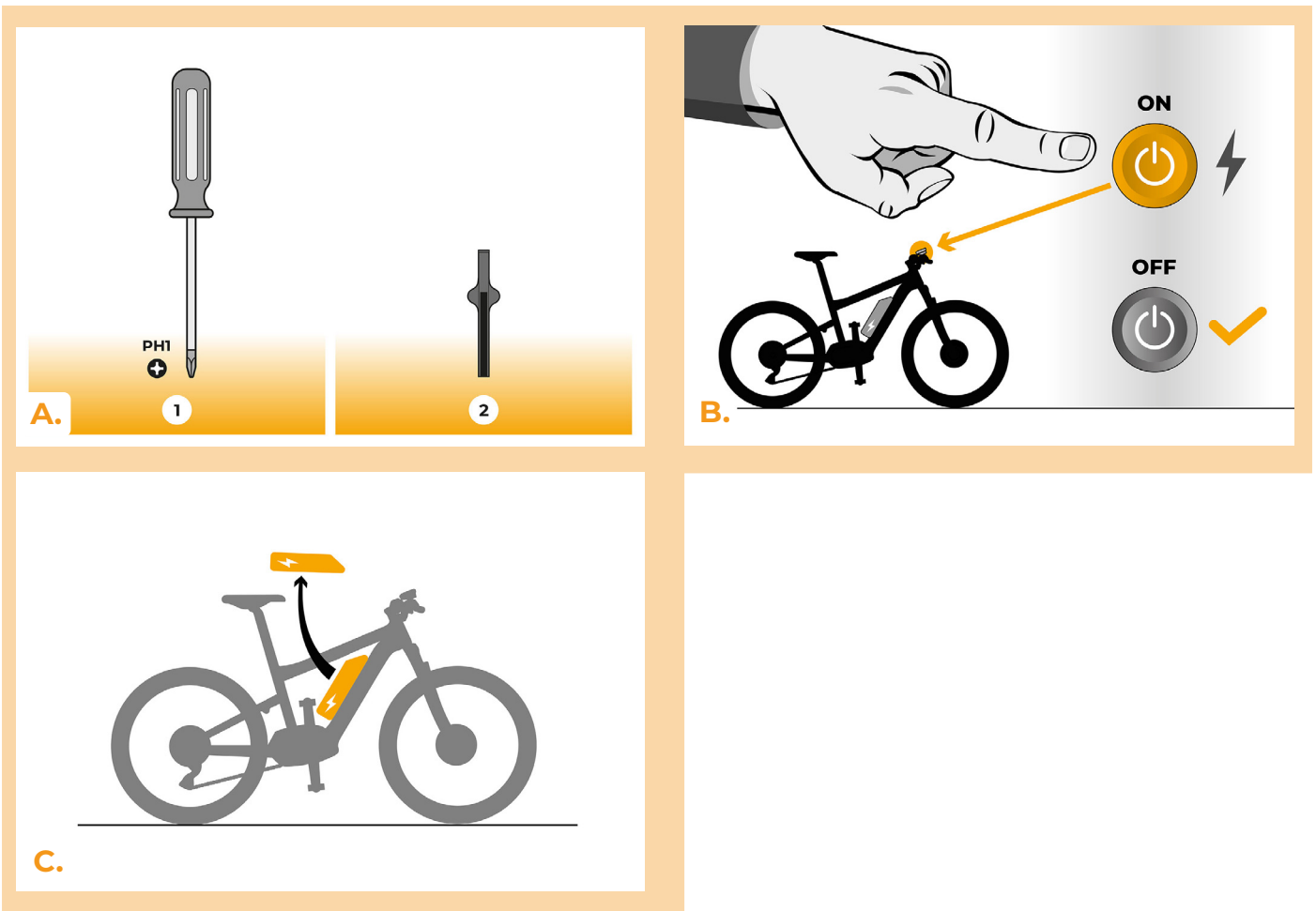


SpeedBox 1.2 para Shimano

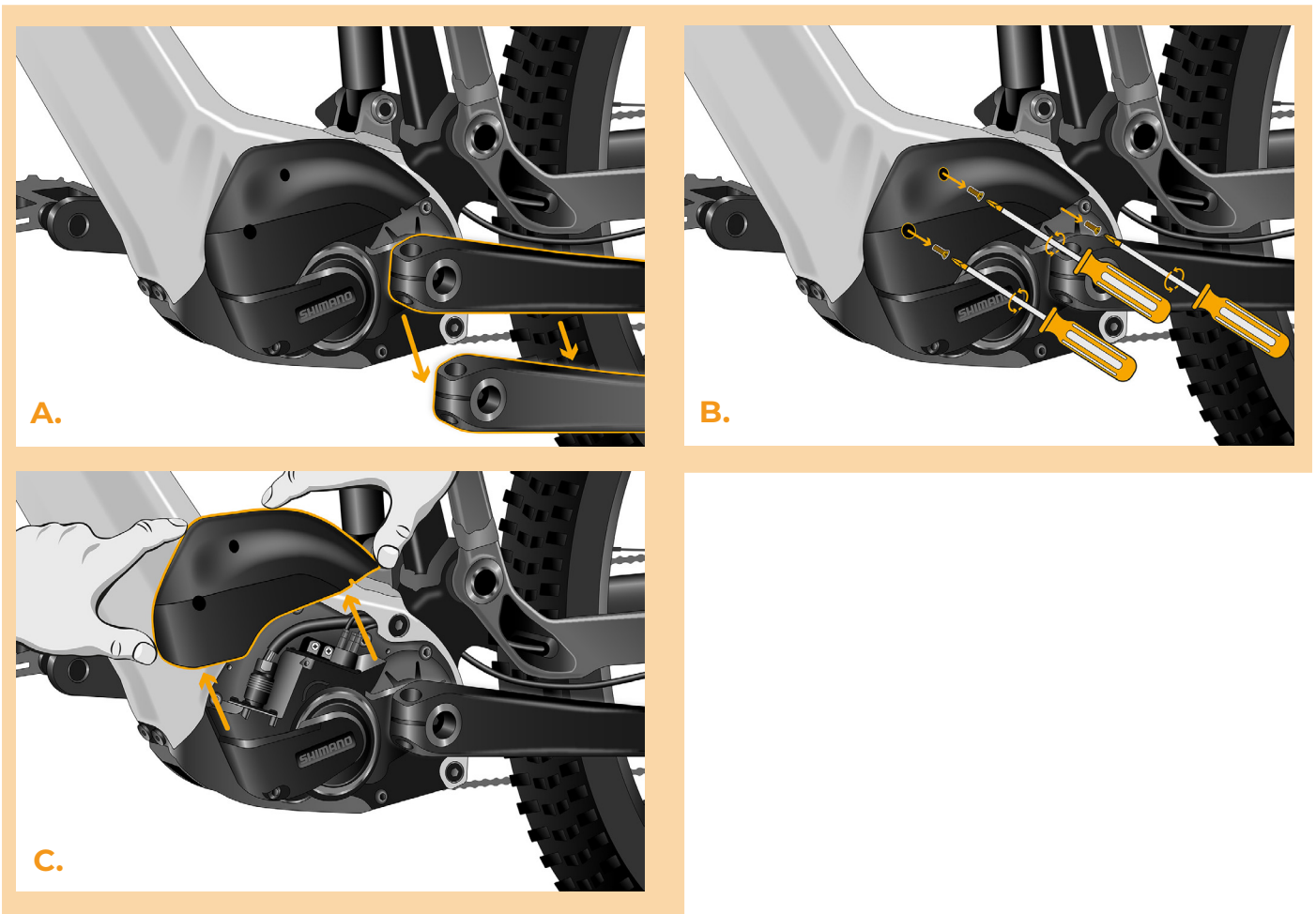
PASO 1: Preparación para la instalación

- A.** Prepare las siguientes herramientas:
 1. Destornillador Phillips PH1
 2. Herramienta de manipulación de conectores (accesorio en el paquete SpeedBox).
- B.** Apague la bicicleta eléctrica.
- C.** Retire la batería de la bicicleta eléctrica de acuerdo con el manual del fabricante.



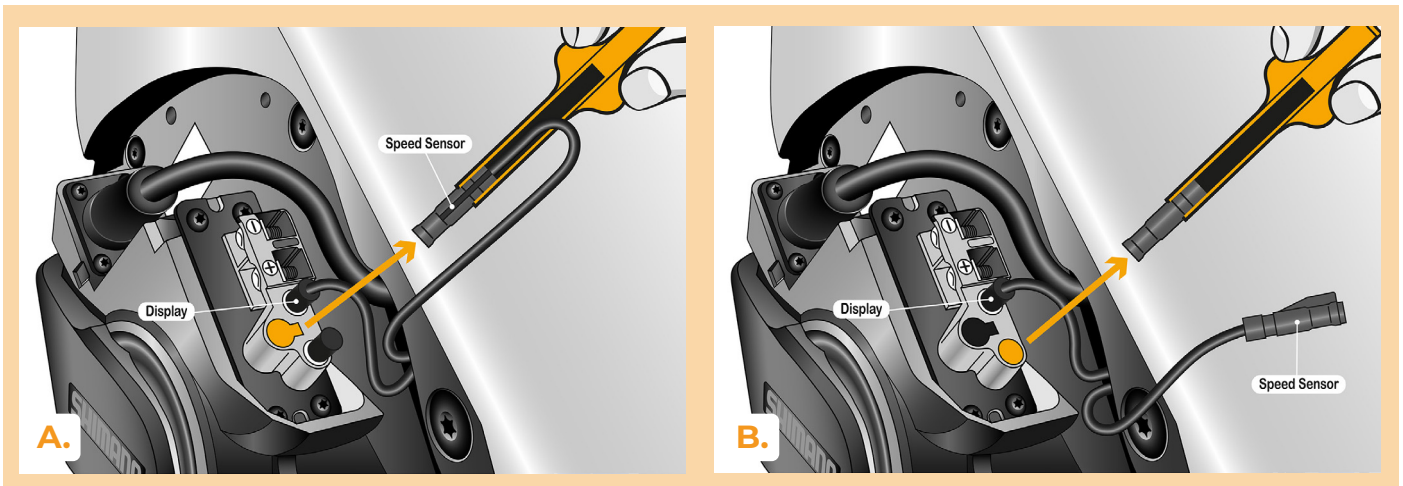
PASO 2: Desmontaje de la manivela

- A.** Si la manivela interfiere con la extracción de la cubierta de plástico del motor, retírela de acuerdo con las instrucciones del fabricante.
- B.** Desatornille los tornillos que sujetan la tapa del motor con un destornillador Phillips PH1.
- C.** Retire la cubierta del motor.



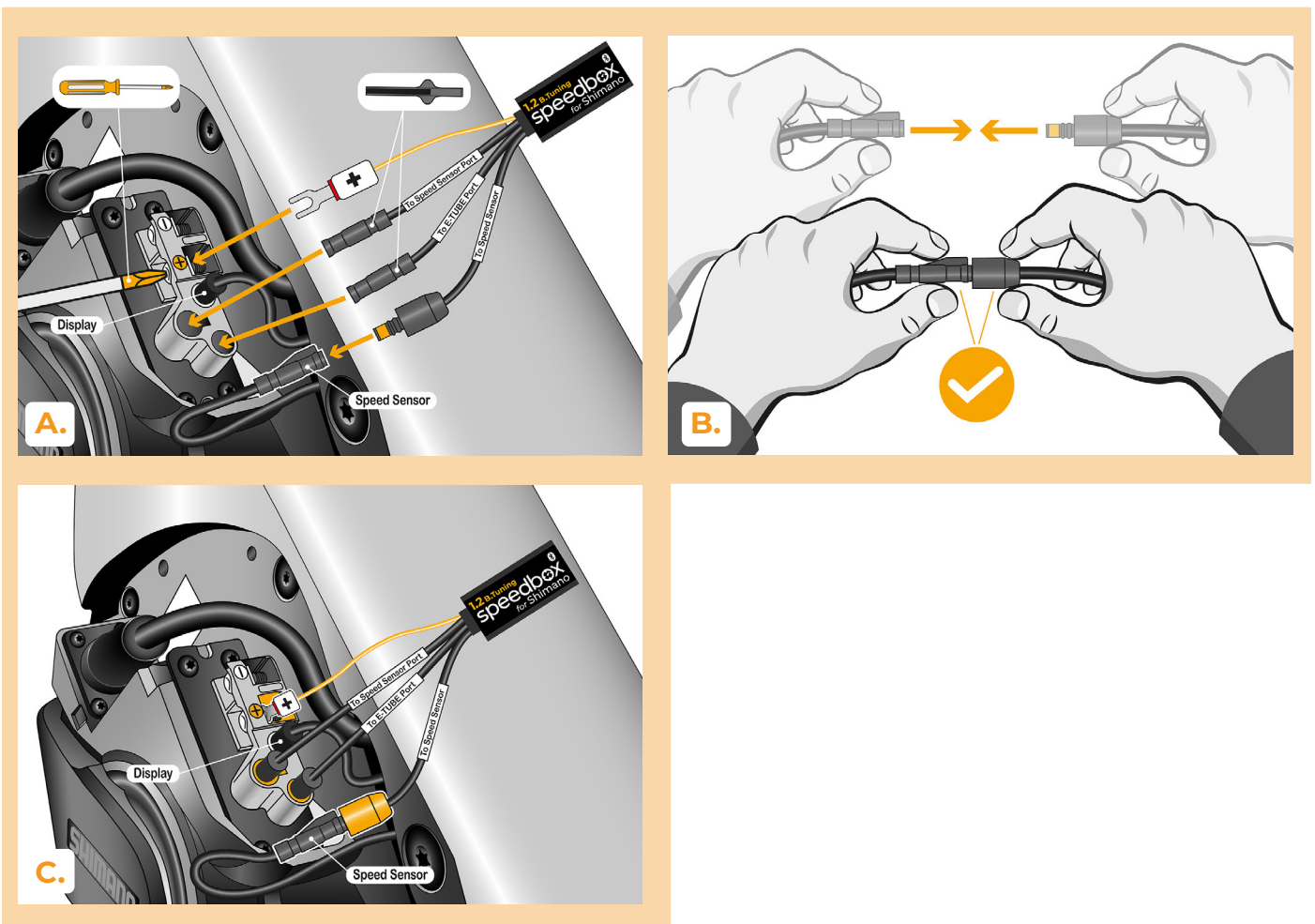
PASO 3: Desconexión de los conectores del motor

- A. Desconecte el conector del cable del sensor de velocidad del motor con una herramienta de manipulación de conectores. El conector se diferencia del resto en su bloqueo.
- B. Retire la tapa del enchufe del motor vacío (E-Tube Port) de la misma manera.



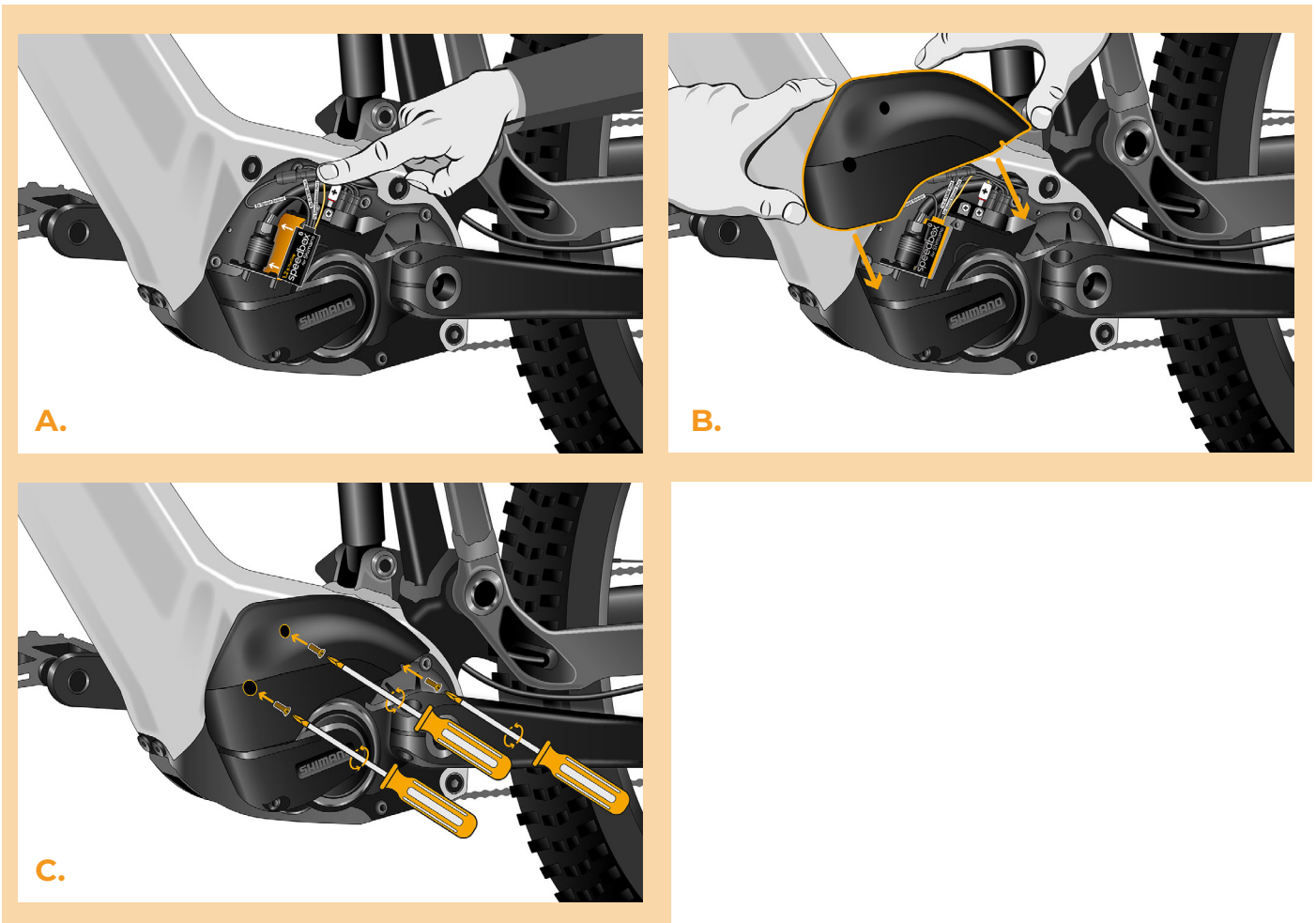
PASO 4: Instalación del deslimitador SpeedBox

- A.** Conecte SpeedBox a los conectores desconectados (paso 3) utilizando la herramienta de manipulación de conectores.
- B.** Asegúrese de que los bloqueos del conector estén asentados y escuche un clic.
- C.** Antes de instalar el motor, verifique la conexión correcta como se muestra en la imagen.



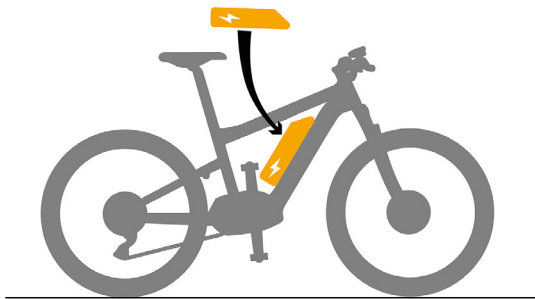
PASO 5: Montaje del motor

- A.** Vuelva a colocar los conectores y el cableado que van desde el motor al espacio libre en el cuadro de la bicicleta eléctrica.
- B.** Vuelva a colocar la cubierta del motor en su posición original.
- C.** Asegure la cubierta con tornillos utilizando un destornillador Phillips PH1. Si quitó la manivela en el paso 2, vuelva a instalarla.

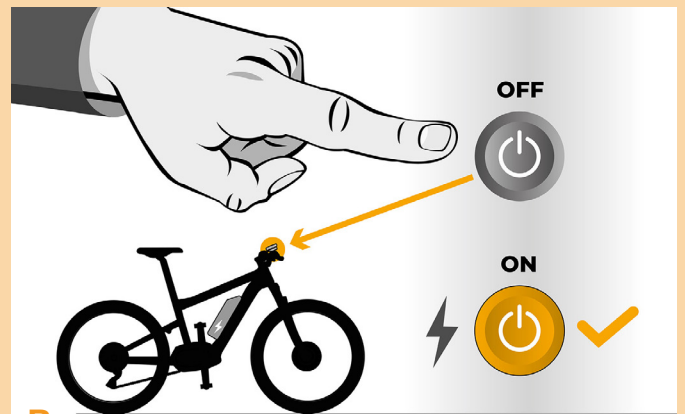


PASO 6: Comprobación de la función de tuning

- A.** Vuelva a colocar la batería en la bicicleta eléctrica.
- B.** Encienda la bicicleta.
- C.** El SpeedBox está activo y el límite de velocidad está desbloqueado. Si tiene la función de luces activa, puede apagar el Speedbox solo encendiendo las luces.
- D.** Gire la rueda trasera y asegúrese de que su bicicleta eléctrica muestre la velocidad de la rueda en la pantalla.



A.



B.



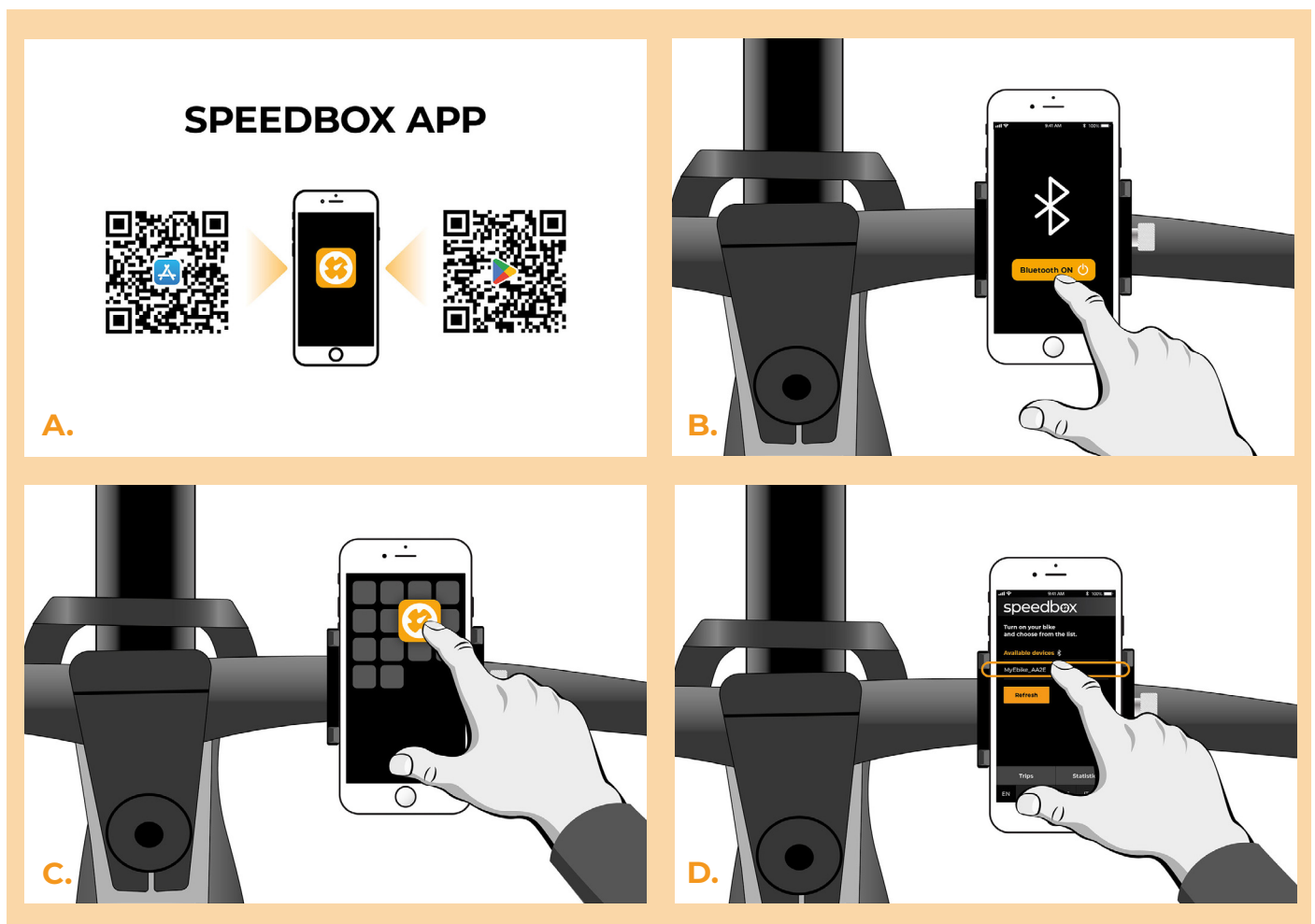
C.

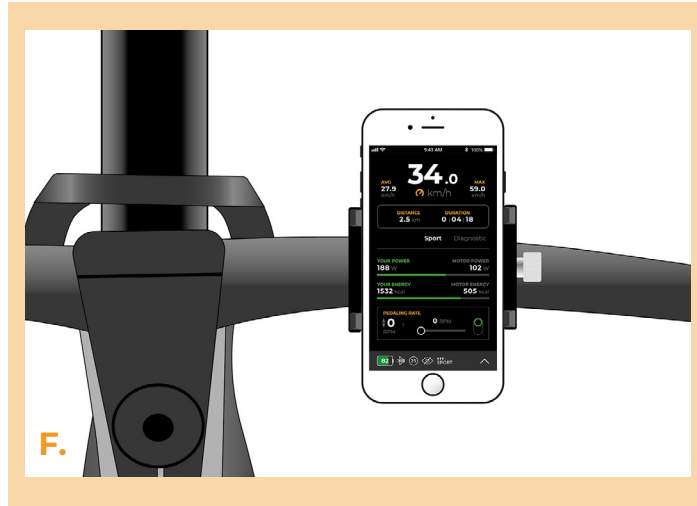


D.

PASO 7: Emparejamiento (de los productos SpeedBox) con la Aplicación móvil SpeedBox App

- A.** Instale la aplicación SpeedBox App desde Google Play o App Store.
- B.** Encienda Bluetooth en su teléfono.
- C.** Inicie la aplicación SpeedBox App. Habilite los servicios de ubicación si se le solicita.
- D.** Seleccione el dispositivo MyEbike_XXXX. Si no encuentra su SpeedBox en la lista, haga clic en el botón "Refrescar" y, si es necesario, asegúrese de que:
 1. Tiene la bicicleta eléctrica encendida.
 2. No se encuentra a más de 5 m de su bicicleta eléctrica.
 3. Tiene Bluetooth activado en su teléfono móvil.
 4. Tiene habilitados los servicios de ubicación en su dispositivo móvil para la aplicación SpeedBox App.
- E.** Ahora usted puede usar completamente la aplicación SpeedBox App (controlar el tuning, monitorear los datos de conducción e información sobre el rendimiento del motor y consumo de energía, ajustar el límite de velocidad, etc.).





www.speedbox-tuning.es

Ebike Electronic s.r.o.

Rybna 716/24 | 110 00 Praha 1 | Czech Republic | ID: 05553555 | VAT: CZ05553555

